

Fișă tehnică

Robinete în H tip RLV-KS pentru radiatoare cu robinete din sistemele cu două conducte

Aplicație



Conexiune RLV-KS dreaptă de 1/2" și 3/4"



Conexiune RLV-KS cu cot de 1/2" și 3/4"

Cu ajutorul robinetului în H tip RLV-KS, fiecare radiator cu robinet având distanța centrată de 50 mm între conexiuni poate fi închis individual, permițând executarea operațiunilor de întreținere sau de reparații, fără a afecta celelalte componente ale sistemului.

Robinetul în H tip RLV-KS este nichelat și este disponibil în versiune dreaptă și cu cot. Piesa în H poate fi utilizată direct pentru radiatoare cu filet extern de 3/4". Împreună cu un adaptor cu auto-etanșare, piesa în H poate fi utilizată și

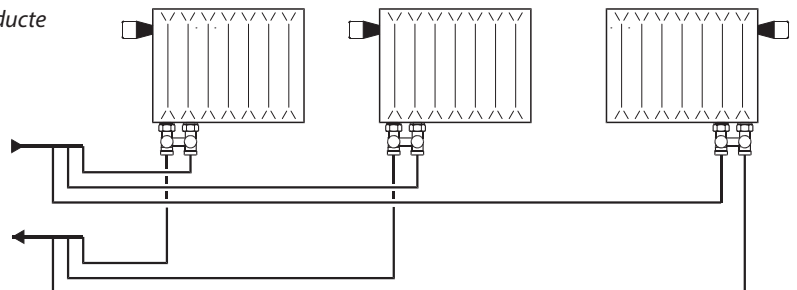
pentru radiatoare cu un filet intern de 1/2". Conexiunea la conducte din cupru, oțel moale și plastic AluPEX și PEX este realizată cu fittinguri de compresie Danfoss (consultați fișa tehnică separată). Toate conexiunile sunt cu auto-etanșare.

Conexiunile la conductele sistemului sunt în conformitate cu DIN V 3838.

Pentru a evita depunerile și coroziunea, compoziția apei calde trebuie să fie conformă cu normele 2035 VDI (Verein Deutscher Ingenieure).

Sistem


Sistem cu două conducte



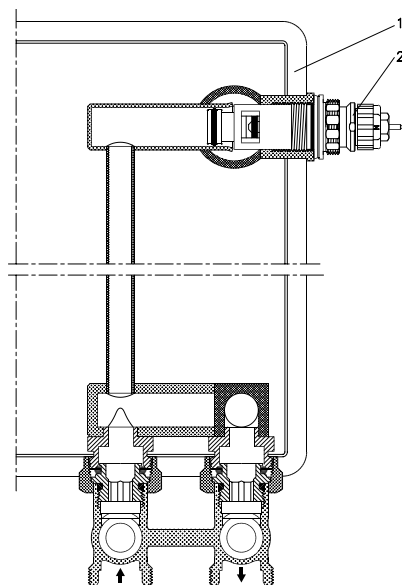
Mod de comandare și date

Tip	Versiune	Conexiune		Presiune maximă de funcționare	Presiune de testare	Temperat. max. a apei	k _{vs}	Nr. cod
		Radiator	Sistem					
RLV-KS	De colț	G _{1/2}	G _{3/4}	10 bar	16 bar	120 °C	1,3 m ³ /h	003L0222
	Drept							003L0220
	De colț	G _{3/4} A	G _{3/4}					003L0223
	Drept							003L0221

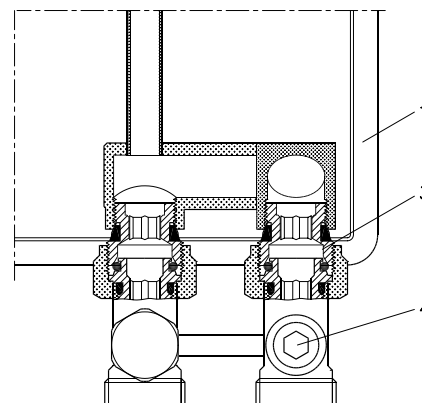
Accesorii

Produs	Nr. cod
Niplu de conectare cu auto-etanșare, filet extern G _{1/2} A / G _{3/4} A ¹⁾	 003L0297

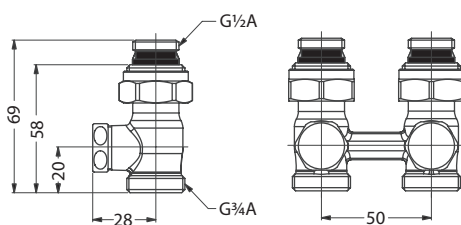
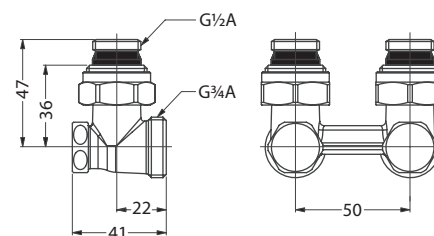
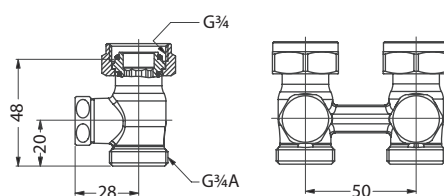
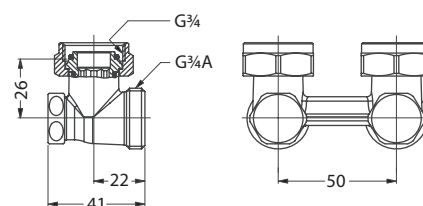
¹⁾ Dimensiune pachet = 20 buc.

Model


1. Robinet de radiator
2. Robinet integrat
3. Adaptor cu auto-etanșare
4. Blocare


Materiale în contact cu apa

Corpul robinetului și alte piese metalice	MS 58
Garnituri inelare	EPDM

Dimensiuni

Conexiune la radiator prin RLV-KS drept, G $\frac{1}{2}$ A

Conexiune la radiator prin RLV-KS cu cot, G $\frac{1}{2}$ A

Conexiune la radiator prin RLV-KS drept, G $\frac{3}{4}$

Conexiune la radiator prin RLV-KS cu cot, G $\frac{3}{4}$
Danfoss A/S

Heating Solutions
 Haarupvaenget 11
 8600 Silkeborg
 Denmark
 Phone: +45 7488 8000
 Fax: +45 7488 8100
 Email: heating.solutions@danfoss.com
 www.heating.danfoss.com