

Ficha técnica

Actuadores de tres puntos AMV 25 y AMV 35

Descripción



Los actuadores eléctricos AMV son compatibles con válvulas VRB, VRG, VF y VL con accesorio adaptador (código nº **065Z0311**, no suministrado), así como con válvulas VFS 2 de diámetro máximo DN 50.

El actuador adapta automáticamente su longitud de carrera a los límites de la válvula, lo cual contribuye a reducir el tiempo de puesta en servicio. Existen interruptores auxiliares, potenciómetros indicadores y calentadores de vástago de válvula disponibles como accesorios.

Este actuador cuenta con diversas características especiales:

- Avanzado diseño que incorpora una función de apagado en función de la carga para impedir que los actuadores y válvulas sufran sobrecargas.
- Señal digital de indicación de límite de la válvula disponible a través de los terminales 4 o 5.
- Bajo peso y robustez.

Datos principales:

- Voltaje nominal:
 - 24 VAC, 50 Hz/60 Hz
 - 230 VAC, 50 Hz/60 Hz
- Señal de entrada de control: 3 puntos
- Fuerza: 450 N
- Longitud de carrera: 15 mm
- Velocidad: 15 s/mm
- Temperatura máx. del medio: 150 °C
- Señales de límite

Pedidos

Actuadores

Tipo	Voltaje de alimentación (VAC)	Código nº
AMV 25	230	082G3024
AMV 25	24	082G3023
AMV 35	230	082G3021
AMV 35	24	082G3020

Accesorios

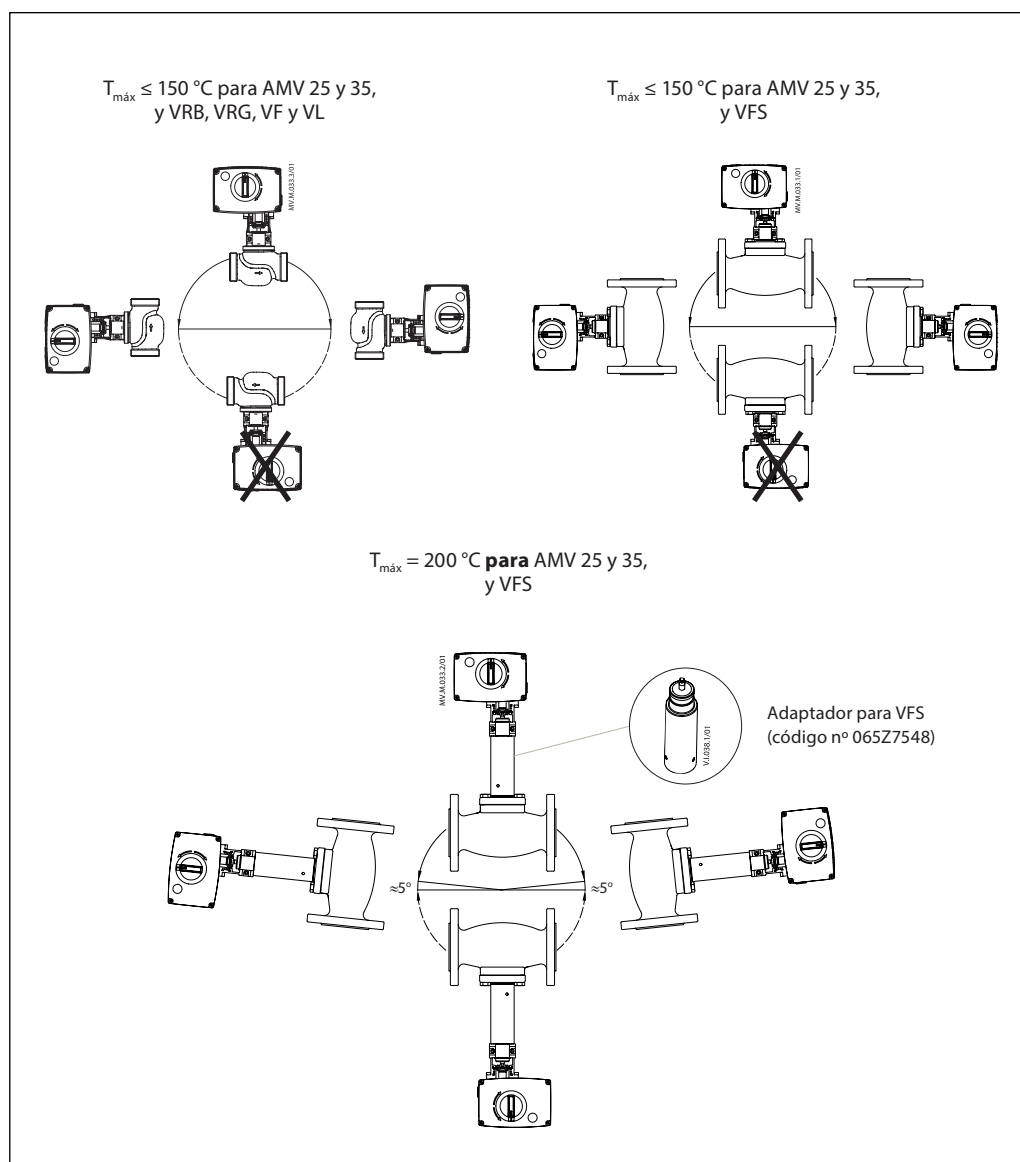
Tipo	Código nº
Interruptor complementario (2x)	082H7015
Interruptor complementario (2x) y potenciómetro (10 kΩ)	082H7016
Interruptor complementario (2x) y potenciómetro (1 kΩ)	082H7017
Adaptador para válvulas VFS 2 de tamaños DN 15-50 (para temp. del medio superiores a 150 °C)	065Z7548
Calentador de vástago (para válvulas de tamaños DN 15-50)	065B2171
Adaptador para válvulas VRB/VRG/VF/VL (2009) de tamaños DN 15-50	065Z0311*
Acoplamiento AMV(E) 25, AMV(E) 35	003G6396

* Debe adquirirse por separado.

Datos técnicos

Tipo		AMV 25	AMV 35
Fuente de alimentación	V	24 AC, 230 AC; +10 a -15 %	
Consumo de potencia	VA	2	7
Frecuencia	Hz	50/60	
Entrada de control		3 puntos	
Fuerza de cierre	N	1000	600
Carrera máx.	mm	15	
Velocidad a 50 Hz (60 Hz)	s/mm	11 (8,8)	3 (2,4)
Temperatura máx. del medio	°C	150 (200 con adaptador o montado en posición horizontal)	
Temperatura ambiente		0 ... 55	
Temperatura de transporte y almacenamiento		-40 ... 70	
Grado de cerramiento		IP54	
Peso	kg	1,55	
- normas en las que se basa la marca		Directiva de baja tensión (LVD) 73/23/CE; Directiva de compatibilidad electromagnética (EMC) 2006/95/CE; EN 60730-1 y EN 60730-2-14	

Instalación



Instalación mecánica

Use una llave Allen de 4 mm (no suministrada con el actuador) para montar el actuador en la válvula. La instalación de la válvula con el actuador es posible en posición horizontal o hacia arriba. No se permite su instalación orientada hacia abajo.

El actuador no debe instalarse en atmósferas explosivas ni a temperaturas ambiente inferiores a 0 °C o superiores a 55 °C. Tampoco debe someterse a chorros de vapor, chorros de agua o vertidos de líquido.

Nota: El actuador se puede girar hasta 360° respecto al vástago de la válvula aflojando el accesorio de fijación. Una vez montado el actuador, vuelva a apretar el accesorio.

Instalación eléctrica

Retire la cubierta del actuador para acceder a las conexiones eléctricas. El actuador cuenta con dos entradas roscadas (M20 x 1,5 y M16 x 1,5) preparadas para la fijación de prensaestopas.

Nota: El cable y el prensaestopas empleados no deben comprometer la categoría IP del actuador; asegúrese de que los conectores no sufran ningún tipo de tensión. Respete asimismo las normas y reglamentos locales en vigor.

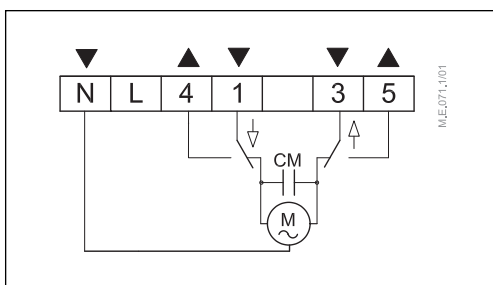
Eliminación

Antes de eliminar el actuador, este debe ser desmontado y los elementos que lo componen clasificados en diferentes grupos de materiales.

Cableado



Versión de 230 Vac:
¡No toque ninguno de los componentes que contiene la placa PCB! Algunos de ellos transportan un nivel de voltaje letal.



Terminales 1 y 3:

Entrada de voltaje de control procedente del controlador.
Fuente de alimentación: 24 V~, 230 V~ (según el tipo).

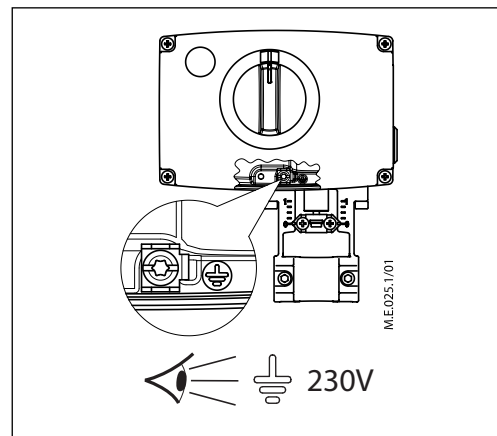
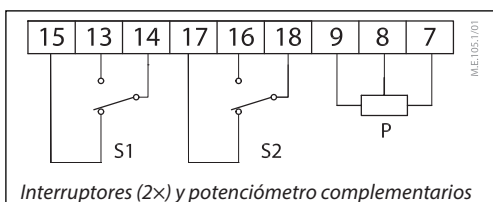
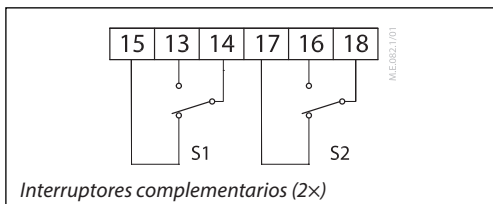
Terminales 4 y 5:

Salida para indicación de posición o monitorización.

N

Neutro/común (0 V).

Accesorios



Puesta en servicio

Lleve a cabo las instalaciones mecánica y eléctrica, y realice las pruebas y verificaciones necesarias:

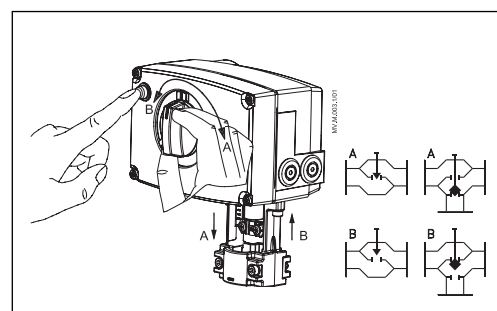
- Conecte la fuente de alimentación.
- Establezca la señal de control apropiada y compruebe que la dirección del vástago de la válvula sea correcta para la aplicación.

El proceso de puesta en servicio ha finalizado.

Cancelación manual

La cancelación manual se consigue girando el mando manual hasta la posición requerida. Preste atención a los símbolos; proporcionan información acerca del sentido de giro.

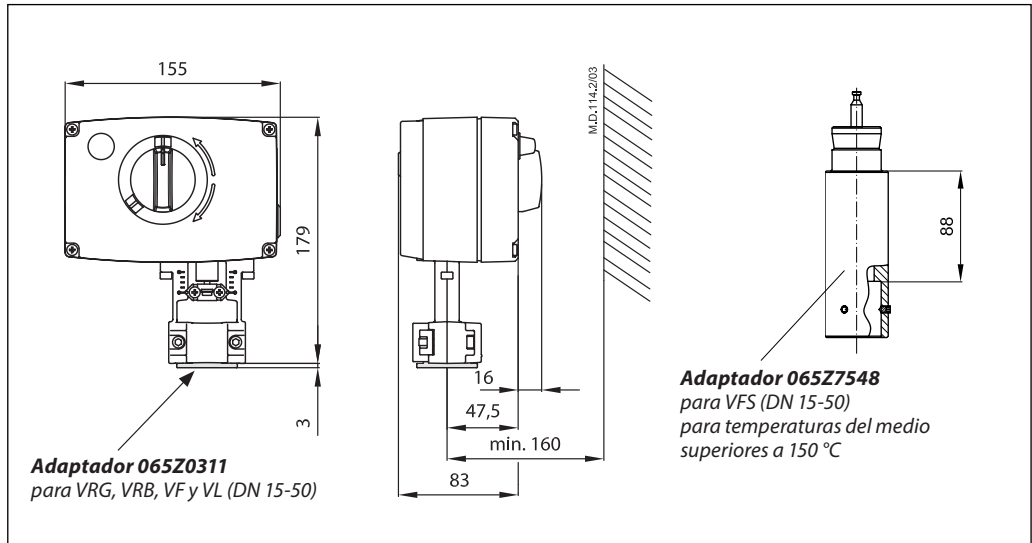
- Desconecte las señales de control.
- Presione el botón de caucho.
- Ajuste la posición de la válvula empleando el mando de control.
- Coloque la válvula en posición de cierre.
- Restablezca las señales de control.



Ficha técnica

Actuadores de tres puntos AMV 25 y AMV 35

Dimensiones



Actuadores y válvulas compatibles

