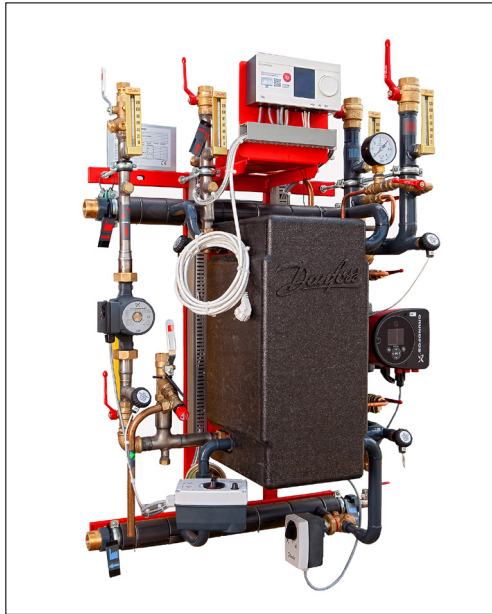


Techninis aprašymas

DSA WALL

prie sienos tvirtinamas šilumos punktas

Bendrasis aprašymas
ir taikymas

„Danfoss“ šilumos punktai sujungia centralizuoto šilumos tiekimo įmones su klientų infrastruktūra. Juose yra visa reikalinga įranga, kad šilumos tiekimas būtų pritaikytas pagal objekto patalpų poreikius, kaip nurodyta šilumos tiekimo sutartyje. Šiuo atžvilgiu jie turi atitikti visus taikomus standartus ir tiekėjų technines prijungimo vietų sąlygas. Netiesioginio prijungimo vietose (kuriose centralizuotas šildymas ir namuose esančios sistemos yra hidrauliškai izoliuotos) yra komponentų, kurie atskiria sistemas (šilumokaičius), riboja srauto apimtį iki nurodyto sutartyje, reguliuoja antrinio tiekiamo srauto temperatūrą ir matuoja energijos sąnaudas.

DSA WALL yra skirta naudoti aukštų parametru centralizuoto šilumos teikimo tinklams. Ji tinka vienos ar kelių šeimų namams ir komerciniams bei pramoniniams pastatams šildyti. Tai yra alternatyvus sprendimas alyvos arba dujiniam katilams. DSA WALL yra paruošta šildymui, karšto vandens ruošimui ir grindiniam šildymui. Dėl galimybės montuoti prie sienos paliekama daugiau vietos pačiai instaliacijai ir priežiūrai.

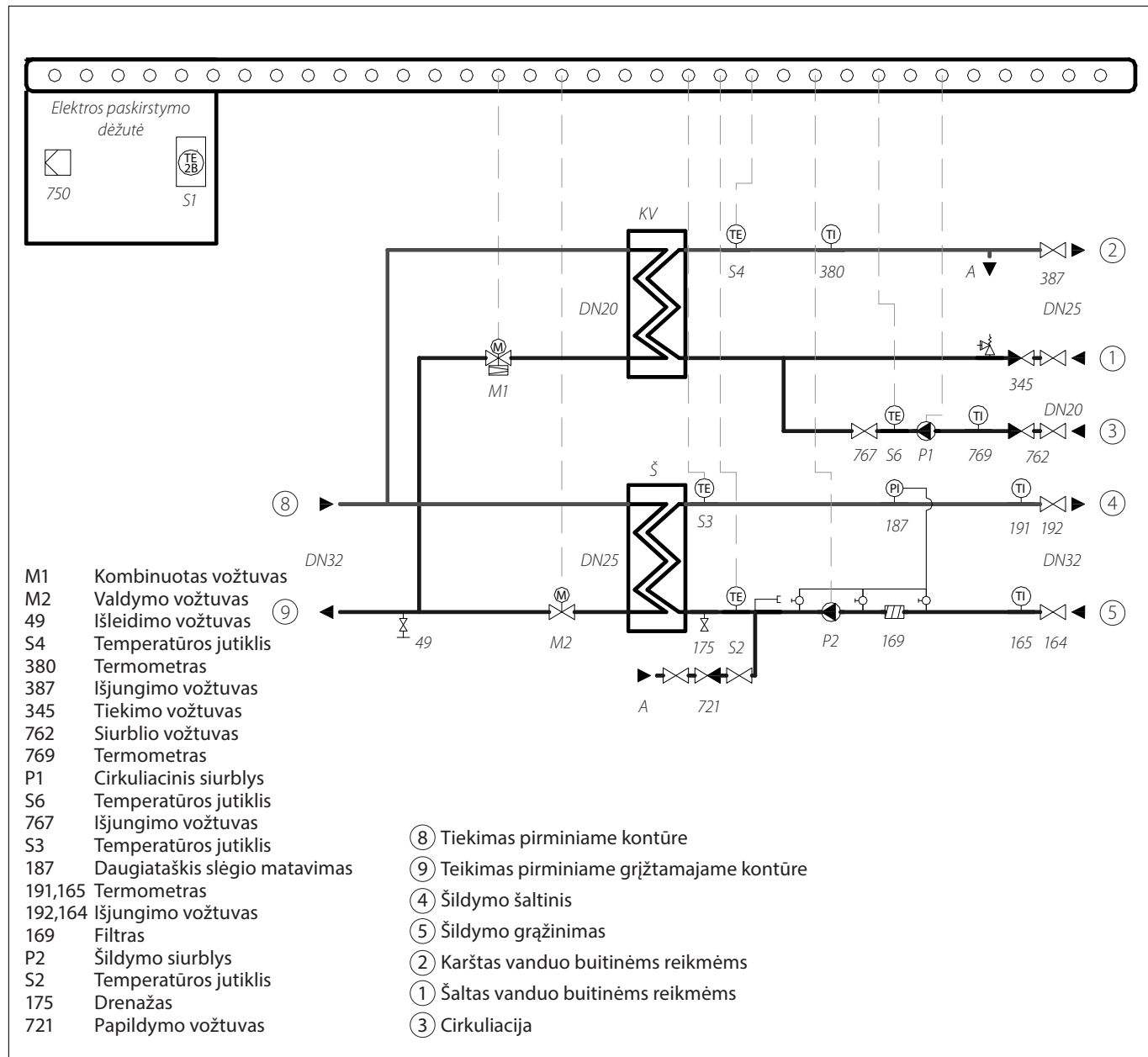
Maksimalūs eksploataavimo
parametrai

Pirminis	
Maksimali leistina tiekiamo srauto temperatūra, pirminis	130 °C
Maksimalus leistinas darbinis slėgis, pirminis	14,4 bar(g)
Nominalus slėgis, pirminis	PN16
Antrinis šildymas	
Maksimali leistina temperatūra, antrinis	100° C
Maksimalus leistinas darbinis slėgis, antrinis	6 bar(g)
Minimalus reikiamas slėgis (statinis), vandens tiekimas	1,0 bar(g)
Antrinis buitinis karštas vanduo	
Maksimali leistina temperatūra, antrinis	90° C
Maksimalus leistinas darbinis slėgis, antrinis	10 bar(g)
Minimalus reikiamas slėgis (statinis), vandens tiekimas	1,0 bar(g)

Medžiagos

Vamzdžiai, montavimo detalės, flanšai, vožtuvai (pirminė pusė)	P235GH, EN-JL 1040 (GG25), CuSn5Pb5Zn5-C (RG-5)
Vamzdžiai, montavimo detalės, flanšai, vožtuvai (šildymo pusė)	P235GH, EN-JL 1040 (GG25), CuSn5Pb5Zn5-C (RG-5)
Vamzdžiai, montavimo detalės, flanšai, vožtuvai (KV pusė)	1.4301, 1.4404, žalvaris (DZR tipo), bronzos
Šilumokaitis	1.4404 su CU litavimo įvove
Izoliacija	EPP putos $\lambda=0,037$ W/mK (šilumokaitis) PU putos $\lambda=0,029$ W/mK (pirminis vamzdynas)

Kontūro diagrama



Techniniai duomenys

Tipas Š/KV	Reguliuojantis vožtuvas		Šilumokaitis		Siurblys	
	Š VM2+AMV10	KV AVQM+AMV30	Š	KV	Š	KV
90 / 80 ¹	DN15/1,6	DN15/4,0/0,2	XB37L-1-26	XB37H-1-26	Magna 3 25-100	UPS 25-60 N
120 / 80 ¹	DN15/2,5	DN15/4,0/0,2	XB37L-1-40	XB37H-1-26		
150 / 80 ¹	DN15/2,5	DN15/4,0/0,2	XB37L-1-60	XB37H-1-26		
90 / 120 ¹	DN15/1,6	DN20/6,3/0,2	XB37L-1-26	XB37H-1-36		
120 / 120 ¹	DN15/2,5	DN20/6,3/0,2	XB37L-1-40	XB37H-1-36		
150 / 120 ¹	DN15/2,5	DN20/6,3/0,2	XB37L-1-60	XB37H-1-36		
145 / 120 ²	DN15/2,5	DN20/6,3/0,2	XB37L-1-80	XB37H-1-36		

1) Rekomenduojama temperatūra: Š – 100/63/60/80 °C, KV – 65/22/10/55 °C. Slėgio nuostolis: Š – 20/20 kPa, KV – 20/20 kPa
 2) Rekomenduojama temperatūra: Š – 100/63/60/80 °C, KV – 65/22/10/55 °C. Slėgio nuostolis: Š – 30/15 kPa, KV – 20/20 kPa

Veikimas

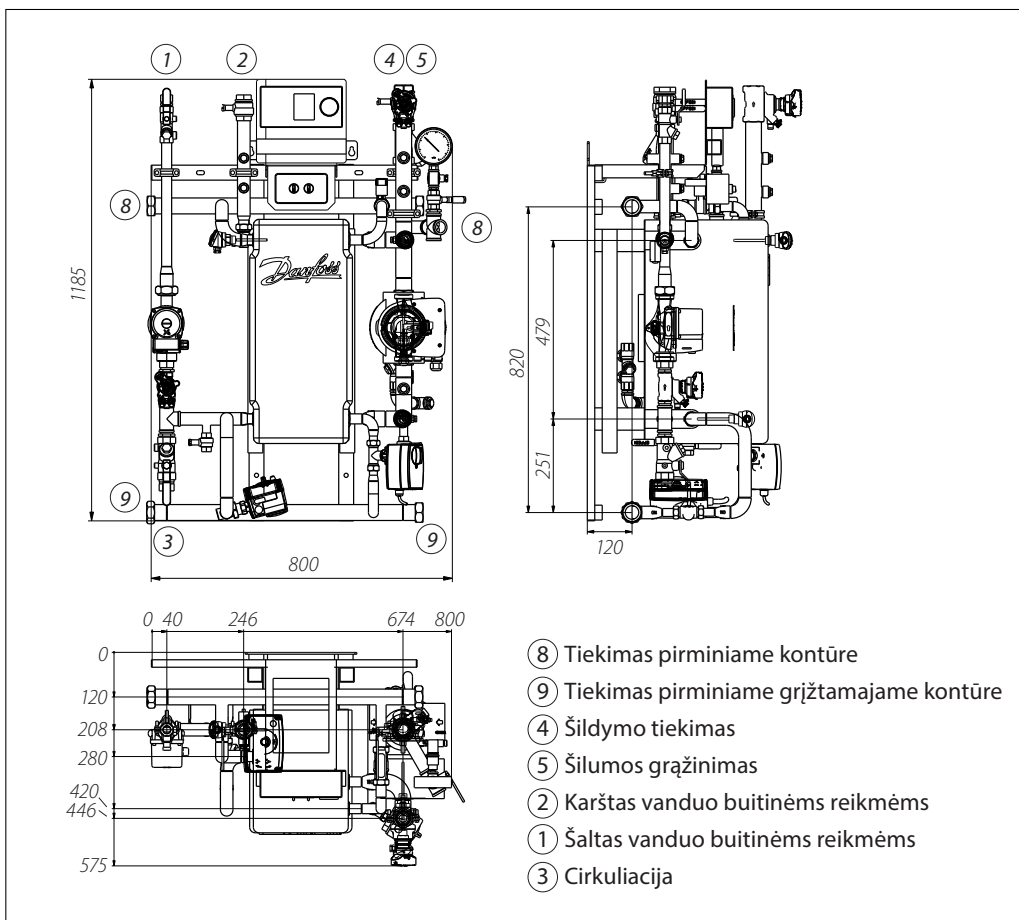
DSA WALL platformą galima naudoti įvairioms paskirtims, pvz., šildymui, karštam vandeniui ruošti ir (arba) grindiniam šildymui. Dėl modulinės konstrukcijos ir lankstumo galima sumontuoti 1, 2 arba 3 kontūrų šilumos punktą, atsižvelgiant į kliento pageidavimą (-us) ir poreikį (-ius). Dėl prie sienos montuojamos konstrukcijos galima lengvai pasiekti visus komponentus priežiūrai ir aptarnavimui. Standartinis montavimo laikiklis gerokai sutrumpina šilumos punkto montavimą prie sienos. Papildomas rėmas (priedų sąrašas) suteikia galimybę įrengti šilumos punktą patalpos centre.

Šilumos perdavimas tarp centralizuoto šilumos tiekimo tinklo ir pastato įrangos užtikrinamas, naudojant mikroplokštelinį šilumokaitį, kuris geriau perduoda šilumą, garantuoja didesnę energijos efektyvumą ir mažesnę slėgio praradimą. Be standartinių valdiklio funkcijų, ECL310 suteikia galimybę lengvai prisijungti nuotoliniu būdu per internetinį puslapį, naudotis duomenų registravimo galimybėmis ir energijos optimizavimo funkcijomis, pvz., lauko oro kompensacija ir koregavimu (adaptyviais karšto vandens buitinėms reikmėms parametru nustatymais).

Pirminiai moduliai suteikia galimybę atnaujinti kompaktišką modulį papildomu slėgio perkryčio regulatoriumi, matavimo įrenginiais, filtrais arba šilumos skaitikliais, kad būtų įgyvendinti visi tiekėjo techniniai prisijungimo reikalavimai.

Matmenys

Tipas Š/KV	Vamzdžio skersmuo			Svoris [kg]	Išoriniai matmenys		
	CŠ (8 ir 9)	Š (4 ir 5)	KV		Aukštis	Plotis	Gylis
90 / 80 kW	DN25	DN32	DN25	69	1185 mm	800 mm	575 mm
120 / 80 kW	DN32	DN32	DN25	73			
150 / 80 kW	DN32	DN32	DN25	77			
90 / 120 kW	DN25	DN32	DN25	81			
120 / 120 kW	DN32	DN32	DN25	85			
150 / 120 kW	DN32	DN32	DN25	89			
145 / 120 kW	DN32	DN32	DN25	91			



Data sheet**Product type****Priedai**

Pirminį modulį gali sudaryti:

- Išjungimo vožtuvai
- Slėgio perkryčio reguliatorius
- Filtras
- Energijos skaitiklis
- Temperatūros matavimas
- Slėgio matavimas

Rėmas atskiram montavimui, kuris suteikia galimybę sumontuoti DSA WALL techninės patalpos centre.

Konfigūracija

DSA WALL konstrukcijos lankstumas suteikia galimybę užsisakyti šilumos punktą su papildomais komponentais ir skirtingais pajėgumais, atsižvelgiant į pageidaujamas funkcijas ir reikalavimus, pvz.:

Pirminė pusė

- Išjungimo vožtuvai
- Temperatūros jutikliai
- Išleidimo vožtuvai

Šildymas

- Papildomi temperatūros jutikliai
- Termostatas
- Slėgio matavimas
- Temperatūros matavimas
- Išleidimo vožtuvas

Karštas vanduo buitiniams reikmėms

- Papildomi temperatūros jutikliai
- Termostatas
- Slėgio matavimas
- Temperatūros matavimas
- Išleidimo vožtuvas
- Vandens skaitiklis

Jei reikia papildomos informacijos apie DSA WALL ir norite sužinoti kainą, kreipkitės į pardavimo atstovą.

Danfoss UAB

Šildymo grupė • heating.danfoss.lt • +370 5 210 5740 • El. paštas: klientucentras.lt@danfoss.com

Danfoss firma neatsako už galimas klaidas ir netikslumus kataloguose, bukletuose ir kituose spaudiniuose. Danfoss firma pasilieka teisę be išankstinio pranešimo keisti savo gaminius, taip pat ir užsakytus, su sąlyga, kad nereikės keisti jau suderintų specifikacijų.
Visi paminėti spaudinyje prekių ženklai yra atitinkamų kompanijų nuosavybė. Danfoss ir Danfoss logotipas yra Danfoss A/S nuosavybė. Visos teisės saugomos.