

ENGINEERING
TOMORROW

Danfoss

Unidad condensadora OPTYMA™

Más livianas y compactas
**Instalación rápida y
mantenimiento sencillo**

R134a/R404A/R507/R448A/R449A/R452A/R513A



www.danfoss.mx

OPTYMA™
DANFOSS CONDENSING UNITS

Una solución óptima para refrigeración.....	4
Gama de productos y Características	5
Límites de aplicación.....	6
Nomenclatura	7
Datos generales - MBP	8
Datos generales - LBP.....	9
Unidad condensadora R134a MBP	10
Unidad condensadora R404A/R507 MBP	11
Unidad condensadora R448A/R449A MBP	12
Unidad condensadora R452A MBP	13
Unidad condensadora R513A MBP	14
Unidad condensadora R404A/R507 LBP.....	15
Refacciones y accesorios opcionales.....	16
Compresor.....	17
Diagramas y datos eléctricos.....	19

**Reducción de la carga de refrigerante**

Las unidades condensadoras con un condensador de tipo microcanal utilizan hasta un 30 % menos de carga de refrigerante en comparación con las unidades de condensador de tubo y aletas, lo que significa ahorro para el instalador.

**Unidad condensadora más ligera**

En comparación con las unidades convencionales, las nuevas unidades condensadoras con condensador de tipo microcanal son hasta 15 kg más ligeras.

La reducción del peso de la unidad facilita su manejo.

**Instalación más rápida**

Reducción del tiempo de carga de refrigerante gracias a la menor cantidad requerida en el equipo.

Reducción del tiempo de vacío, puesto que el volumen interno del condensador de tipo microcanal es bastante reducido en comparación con un condensador equivalente de tubo y aletas.

La mayor rapidez en la instalación incrementa la productividad del instalador (pueden hacerse más instalaciones al día).

Debido a que la unidad es más ligera con respecto a las unidades convencionales, se reduce aún más el tiempo de instalación.

**Mantenimiento más sencillo**

Las unidades poseen válvulas de servicio en las conexiones de succión y de descarga, lo que facilita y agiliza su mantenimiento.

La limpieza de los condensadores de tipo microcanal es más sencilla y rápida que la de los condensadores de tubo y aletas.

Los dos factores mencionados hacen que el mantenimiento preventivo de estas unidades sea hasta un 50 % más rápido que el de las convencionales.

Conozca nuestras diferencias al detalle

Resistencia de cárter



- La resistencia de cárter reduce el riesgo de ruptura del compresor por arranque inundado en hasta un 23,5 % y, en consecuencia, prolonga la vida útil de la unidad condensadora.

Condensador microcanal



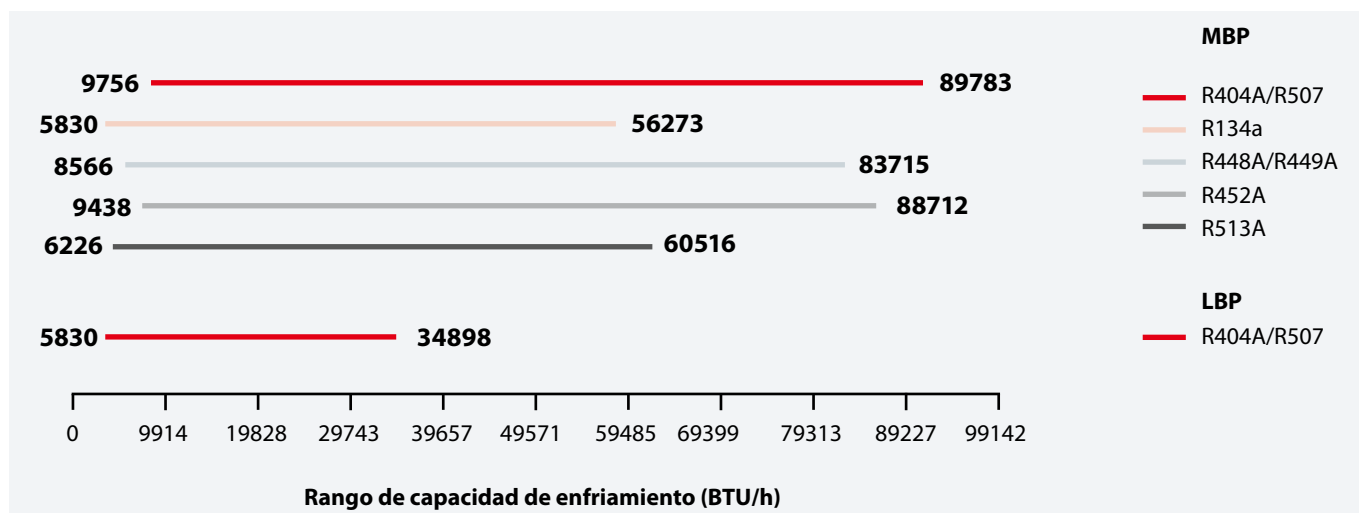
- El condensador microcanal posee un menor volumen interno y, por lo tanto, utiliza una menor carga de refrigerante y es más eficiente, con una reducción del tiempo de carga y de vacío. La limpieza y el mantenimiento también resultan más sencillos y rápidos.

Válvulas Rotalock



- La presencia de las válvulas de tipo Rotalock en las líneas de succión y de descarga de la unidad condensadora hace que el reemplazo del compresor sea más rápido y reduce el tiempo de vacío, a la vez que agiliza el mantenimiento.

Rangos de capacidad nominal (BTU/h)



MBP Condiciones nominales, temperatura de succión saturada -10°C. Temperatura ambiente del aire +32°C. Sobrecalentamiento 18K. Subenfriamiento 3K

LBP Condiciones nominales, temperatura de succión saturada -30°C. Temperatura ambiente del aire +32°C. Sobrecalentamiento 18K. Subenfriamiento 3K

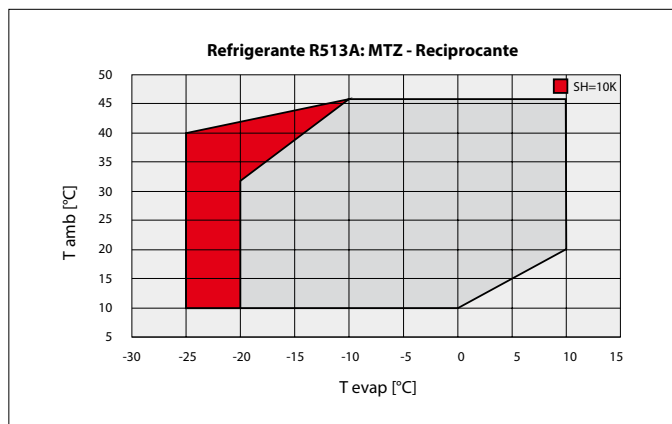
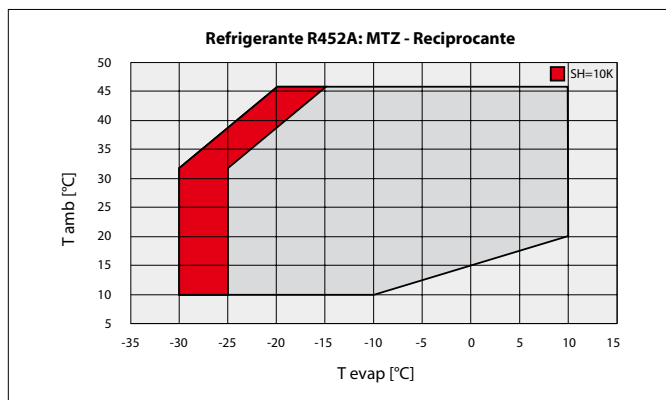
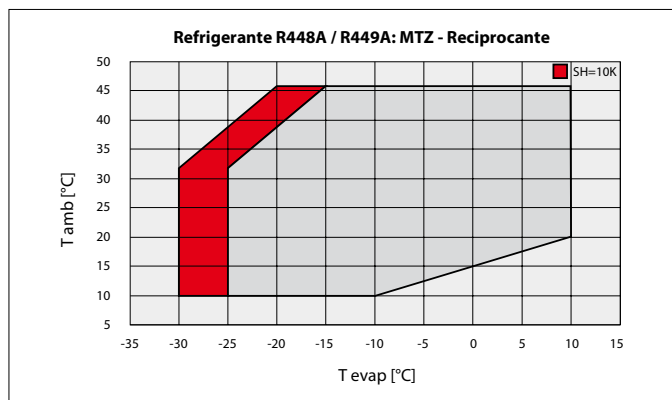
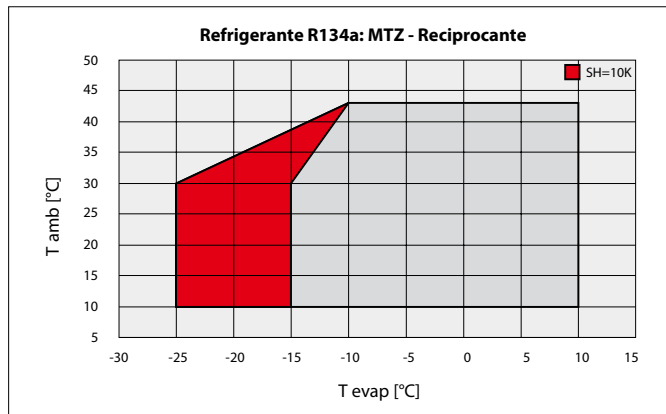
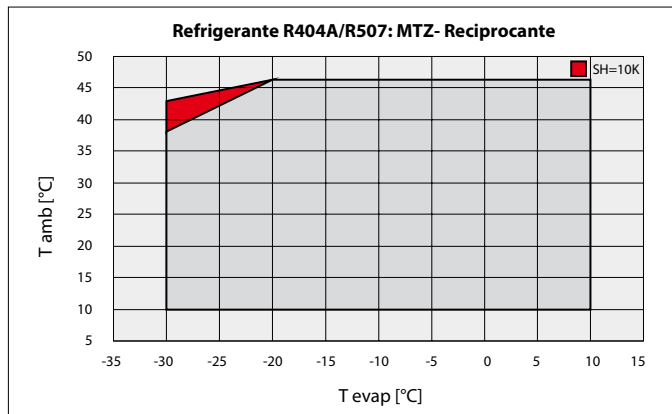
Límites de unidad de condensación
Temp ambiente [°C] Up to 43°C

T Evaporación [°C]	Min	Max
MBP R404A/R507	-30	10
MBP R134a	-10	20
MBP R448A/R449A	-25	10
MBP R452A	-20	10
MBP R513A	-10	10
LBP R404A/R507	-40	-10

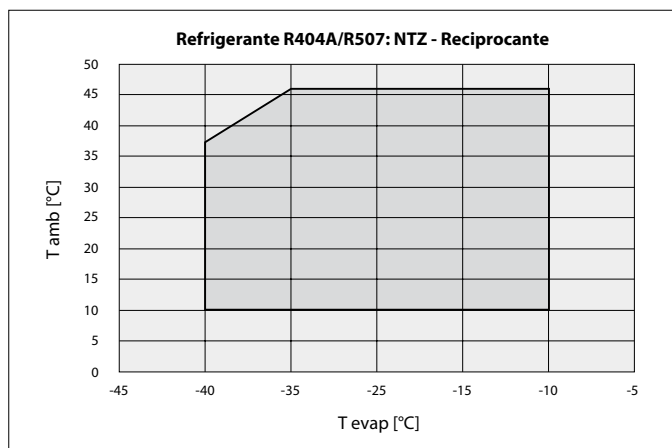
Los límites dependen de la unidad seleccionada



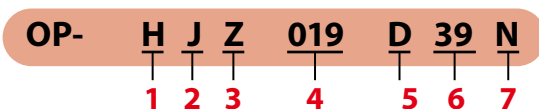
MBP



LBP



Designación de los modelos



1	aplicación: H = MBP L = LBP	5	Plataforma: D = Tecnología Microcanal
2	Diseño: J = Unidad condensadora con un ventilador y compresor hermético G = Unidad condensadora con dos ventiladores y compresor hermético	6	Equipamiento: 39/40 = Véase el cuadro a continuación
3	Refrigerante/Aceite: Z = R134a/R404A/R507/R448A/R449A/R452A/R513A - polioléster	7	Código de voltaje: N = Compresor 230V / 1F / 60Hz, Ventilador 230V/ 1F / 60 Hz Q = Compresor 230V / 3F / 60Hz, Ventilador 230V/ 1F / 60 Hz
4	Modelo del compresor: Familias MTZ para MBP Familia NTZ para LBP		

Nota

La unidad se deberá utilizar exclusivamente con los refrigerantes que se incluyan en las tablas de capacidad.

Etiqueta - Designación



- A: Modelo
- B: Número de código
- C: Número de serie y código de barras
- D: Voltaje de suministro, rotor bloqueado Amper
- E: Presión máxima de prueba
- F: Refrigerante
- G: Aceite

Versión - Equipamiento

	D39	D40
Recibidor de líquido	X	X
Filtro secador	X	X
Indicador de líquido y humedad	X	X
Presostato de baja - KP1	X	X
Presostato encapsulado de alta	X	X
Resistencia de cárter	X	X
Válvula Rotalock de succión	X	X
Válvula Rotalock de descarga	X	X
Caja eléctrica pre alambrada	X	X
Contactador	X	X
Separador de aceite		X
Acumulador de succión		X
Gabinete		X

Modelo	Condensador			ventilador Ø [mm]	Recibidor [L]	Conexión [in]		Peso [kg]	
	Tipo	Flujo de aire [m³/h]	Vol. interno [l]			Línea de succ.	Línea de líq	Bruto	Neto
OP-HJZ19	D8	2400	0,4	1x350	4	1/2"	3/8"	D39 = 64 D40 = 80	D39 = 55 D40 = 71
OP-HJZ22	D8	2400	0,4	1x350	4	1/2" 5/8" (N)	3/8"	D39 = 64 D40 = 80	D39 = 55 D40 = 71
OP-HJZ28	G8	4800	0,5	1x450	6	1/2" 5/8" (N)	1/2"	D39 = 85 D40 = 107	D39 = 73 D40 = 95
OP-HJZ36	G8	4800	0,5	1x450	8	5/8"	1/2"	D39 = 87 D40 = 109	D39 = 75 D40 = 97
OP-HJZ40	J8	6300	1,3	1x450	8	5/8"	1/2"	D39 = 95 D40 = 120	D39 = 82 D40 = 107
OP-HJZ50	J8	6300	1,3	1x450	8	7/8"	1/2"	D39 = 107 D40 = 134	D39 = 94 D40 = 121
OP-HGZ64	N8	8800	1,6	2x450	14	1 1/8"	1/2"	D39 = 140 D40 = 182	D39 = 125 D40 = 167
OP-HGZ080	N8	8800	1,6	2x450	14	1 1/8"	5/8"	D39 = 146 D40 = 185	D39 = 131 D40 = 170
OP-HGZ100	N8	8800	1,6	2x450	14	1 1/8"	5/8"	D39 = 162 D40 = 201	D39 = 147 D40 = 186
OP-HGZ125	Q8	13980	2,5	2x600	14	1 1/8"	5/8"	D39 = 247 D40 = 287	D39 = 229 D40 = 269
OP-HGZ160	Q8	13980	2,5	2x600	14	1 1/8"	5/8"	D39 = 252 D40 = 307	D39 = 234 D40 = 289



Para mayor información, favor de referirse a Coolselector® en coolselector.danfoss.com o póngase en contacto con Danfoss

Modelo D40	Condensador			ventilador Ø [mm]	Recibidor [L]	Conexión [in]		Peso [kg]	
	Tipo	Flujo de aire [m ³ /h]	Vol. interno [l]			Línea de succ.	Línea de líq	Bruto	Neto
OP-LJZ048D	D8	2400	0,4	1x350	4	1/2"	3/8"	85	76
OP-LJZ068D	D8	2400	0,4	1x350	4	1/2"	3/8"	85	76
OP-LJZ108D	J8	6300	1,3	1x450	8	7/8"	1/2"	134	121
OP-LJZ136D	J8	6300	1,3	1x450	8	7/8"	1/2"	134	121
OP-LGZ215D	N8	8800	1,6	2x450	14	1 1/8"	5/8"	201	186
OP-LGZ271D	N8	8800	1,6	2x450	14	1 1/8"	5/8"	201	186



Para mayor información, favor de referirse a Coolselector® en coolselector.danfoss.com o póngase en contacto con Danfoss

Ventiladores	Modelo	Código según versión		Código eléctrico	Compresor	Temp. ambiente		Capacidad de refrigeración en (BTU/h) a temperatura de evaporación (°C) y poder de consumo (W)															
		D39	D40			[°C]	[°F]	-10°C (14°F)		-5°C (23°F)		0°C (32°F)		5°C (41°F)		10°C (50°F)		15°C (59°F)		20°C (68°F)			
								CC	PC	CC	PC	CC	PC	CC	PC	CC	PC	CC	PC	CC	PC		
	OP-HJZ019D	115N0269	115N0327	N	MTZ019	32	90	5989	1067	7744	1143	9881	1217	12430	1289	15418	1362	18847	1441	22727	1530		
			115N0270	115N0328		Q	35	95	5638	1085	7346	1168	9424	1249	11904	1331	14811	1415	18148	1506	21927	1609	
						38	100	5287	1098	6945	1188	8962	1277	11370	1369	14195	1465	17436	1569	21109	1686		
						43	109	4701	1107	6269	1209	8179	1313	10461	1422	13138	1537	16225	1662	19716	1802		
	OP-HJZ022D	115N0273	115N0330	N	MTZ022	32	90	7586	1222	9888	1328	12599	1430	15735	1528	19290	1621	23259	1711	27617	1799		
			115N0274	115N0331		Q	35	95	7229	1240	9460	1351	12081	1459	15112	1564	18545	1665	22377	1765	26583	1863	
						38	100	6868	1256	9021	1372	11549	1487	14473	1599	17778	1709	21469	1819	25525	1928		
						43	109	6250	1276	8264	1402	10627	1528	13359	1654	16450	1779	19898	1904	23692	2030		
	OP-HJZ028D	115N0277	115N0333	N	MTZ028	32	90	10423	2033	13501	2154	17024	2277	21010	2402	25480	2529	30420	2662	35847	2803		
			115N0278	115N0334		Q	35	95	9935	2061	12943	2189	16378	2319	20262	2452	24612	2590	29422	2734	34694	2887	
						38	100	9439	2088	12372	2222	15716	2360	19492	2503	23713	2651	28391	2806	33510	2973		
						43	109	8593	2129	19337	2275	18076	2428	18168	2585	22175	2750	26613	2925	31470	3112		
	OP-HJZ036D	115N0285	115N0339	N	MTZ036	32	90	13475	2534	17100	2716	21263	2895	25993	3072	31282	3247	37140	3421	43549	3596		
			115N0286	115N0340		Q	35	95	12802	2576	16343	2766	20401	2956	25009	3145	30151	3334	35844	3524	42070	3718	
						38	100	12138	2615	15587	2814	19536	3015	24011	3217	29004	3420	34527	3627	40571	3839		
						43	109	11039	2615	14324	2813	21525	3253	22322	3214	27056	3417	32284	3622	38006	3832		
	OP-HJZ040D	115N0289	115N0342	N	MTZ040	32	90	17065	2650	21081	2809	25721	2965	31033	3117	37055	3266	43833	3414	51368	3562		
			115N0290	115N0343		Q	35	95	16017	2710	19977	2878	24549	3046	29777	3212	35707	3377	42374	3543	49788	3712	
			38	100		14992	2767	18894	2946	23394	3125	28543	3306	34370	3487	40931	3672	48221	3862				
			43	109		13348	2855	17148	3052	21525	3253	26529	3458	32194	3668	38563	3883	45654	4108				
OP-HJZ050D	115N0297	115N0348	N	MTZ050	32	90	16971	3114	22492	3338	28976	3545	36469	3742	45004	3934	54560	4127	65120	4326			
		115N0298	115N0349		Q	35	95	16320	3148	21719	3390	28039	3616	35325	3831	43617	4041	52890	4252	63142	4469		
					38	100	15608	3180	20876	3442	27025	3687	34104	3921	42148	4150	51132	4379	61067	4615			
					43	109	14307	3223	19337	3521	25185	3801	31899	4068	39523	4329	48032	4589	57429	4856			
	OP-HGZ064D	115N0654	115N0656	N	MTZ064	32	90	21817	3589	28744	3905	36754	4212	45858	4517	55983	4829	67080	5157	79081	5509		
			115N0655	115N0657		Q	35	95	20898	3625	27644	3963	35420	4293	44242	4623	54043	4959	64788	5311	76389	5689	
						38	100	19927	3657	26490	4019	34034	4373	42572	4727	52049	5088	62434	5466	73657	5870		
						43	109	18201	3701	24455	4103	31609	4499	39678	4894	48613	5296	58400	5715	68976	6160		
	OP-HGZ080D	115N0312	115N0359	Q	MTZ080	32	90	28985	5385	37593	5761	47586	6144	59010	6542	71849	6967	86094	7429	101675	7940		
						35	95	27761	5446	36128	5851	45829	6263	56917	6691	69366	7145	83185	7637	98308	8176		
						38	100	26512	5510	34636	5944	44040	6385	54782	6843	66846	7326	80238	7846	94915	8414		
						43	109	24392	5509	32100	5942	41002	6382	51166	6838	62585	7319	75255	7836	89163	8400		
	OP-HGZ100D	115N0315	115N0361	Q	MTZ100	32	90	33274	5971	43218	6423	54676	6865	67622	7298	82061	7725	97928	8154	115142	8596		
						35	95	31358	6058	41015	6534	52127	7004	64668	7470	78627	7935	93971	8408	110613	8899		
						38	100	29443	6138	38798	6638	49525	7138	61663	7639	75143	8144	89954	8662	106020	9203		
						43	109	26261	6252	35077	6795	45173	7346	56570	7906	69243	8477	83136	9067	98226	9685		
OP-HGZ125D	115N0318	115N0363	Q	MTZ125	32	90	42935	6794	55759	7369	70633	7914	87604	8424	106729	8897	127880	9337	151042	9749			
					35	95	40605	6875	53051	7480	67459	8061	83884	8613	102370	9137	122812	9634	145191	10110			
					38	100	38291	6942	50334	7578	64263	8197	80109	8796	97950	9372	117649	9928	139229	10470			
					43	109	34468	7021	45778	7714	58836	8401	73683	9078	90372	9743	108846	10400	129050	11050			
OP-HGZ160D	115N0324	115N0367	Q	MTZ160	32	90	60386	8712	75487	9484	92549	10290	111519	11130	132399	12010	155095	12930	179555	13920			
					35	95	57696	8844	72421	9638	89019	10470	107436	11340	127697	12260	149705	13220	173411	14260			
					38	100	54943	8970	69265	9787	85380	10650	103261	11550	122878	12500	144208	13520	167133	14590			
					43	109	50226	9164	63841	10020	79105	10930	96048	11890	114594	12910	134741	13980	156408	15130			

Sobrecalentamiento 18K
Subenfriamiento 3K

Sobrecalentamiento 10K
Subenfriamiento 3K

CC: Capacidad de enfriamiento (BTU/h)
PC: Consumo eléctrico (W)



Para mayor información, favor de referirse a Coolselector® en coolselector.danfoss.com o póngase en contacto con Danfoss

Ventiladores	Modelo	Código según versión		Código eléctrico	Compresor	Temp. ambiente	Capacidad de refrigeración (BTU/h) a temperatura de evaporación (°C) y poder de consumo (W)																	
		D39	D40				-30°C (-22°F)		-25°C (-13°F)		-20°C (-4°F)		-15°C (5°F)		-10°C (14°F)		-5°C (23°F)		0°C (32°F)		5°C (41°F)		10°C (50°F)	
							°C	°F	CC	PC	CC	PC	CC	PC	CC	PC	CC	PC	CC	PC	CC	PC	CC	PC
	OP-HJZ019D	115N0269 115N0270	115N0327 115N0328	N Q	MTZ019	32 90	2324	1201	3775	1407	5492	1586	7487	1743	9763	1881	12325	2006	15165	2121	18270	2231	21629	2339
						35 95	2026	1171	3430	1392	5080	1586	6991	1756	9169	1907	11619	2044	14336	2169	17310	2288	20530	2404
						38 100	1733	1135	3081	1372	4660	1581	6488	1765	8566	1930	10902	2078	13495	2214	16339	2343	19420	2468
	OP-HJZ022D	115N0273 115N0274	115N0330 115N0331	N Q	MTZ022	32 90	4057	1377	5746	1566	7753	1752	10085	1936	12734	2123	15692	2314	18932	2513	22430	2721	26146	2942
						35 95	3740	1378	5366	1577	7285	1774	9506	1969	12028	2166	14836	2367	17909	2575	21228	2792	24762	3021
						38 100	3406	1372	4969	1583	6797	1791	8903	1997	11290	2204	13947	2415	16858	2633	20003	2859	23358	3097
	OP-HJZ028D	115N0277 115N0278	115N0333 115N0334	N Q	MTZ028	32 90	6071	2324	8320	2567	10949	2800	13979	3025	17425	3245	21288	3463	25567	3681	30242	3900	35306	4126
						35 95	5639	2327	7816	2583	10350	2831	13261	3071	16561	3306	20261	3538	24349	3769	28822	4003	33669	4241
						38 100	5195	2323	7297	2595	9732	2858	12520	3113	15672	3363	19202	3609	23104	3855	27371	4103	31999	4355
	OP-HJZ036D	115N0285 115N0286	115N0339 115N0340	N Q	MTZ036	32 90	7055	2575	9875	2879	13186	3194	16997	3523	21304	3867	26090	4229	31329	4613	36988	5023	43028	5462
						35 95	6460	2573	9173	2888	12345	3216	15986	3559	20094	3918	24663	4296	29663	4697	35068	5124	40846	5581
						38 100	5869	2568	8475	2895	11508	3236	14974	3592	18888	3967	23235	4361	27998	4778	33153	5222	38665	5697
	OP-HJZ040D	115N0289 115N0290	115N0342 115N0343	N Q	MTZ040	32 90	8415	2829	11786	3155	15771	3485	20403	3823	25694	4173	31654	4541	38269	4930	45526	5348	53378	5798
						35 95	7749	2831	10993	3173	14808	3519	19237	3874	24294	4241	29984	4626	36310	5033	43265	5468	50800	5963
						38 100	7099	2831	10208	3189	13852	3553	18072	3925	22890	4310	28315	4712	34351	5138	40965	5590	48183	6076
OP-HJZ050D	115N0297 115N0298	115N0348 115N0349	N Q	MTZ050	32 90	10430	3307	14483	3711	19233	4096	24722	4466	30980	4827	38019	5185	45803	5548	54369	5921	63649	6311	
					35 95	9486	3284	13404	3717	17976	4129	23251	4527	29255	4915	36000	5299	43503	5687	51712	6085	60595	6499	
					38 100	8542	3247	12309	3710	16695	4151	21748	4577	27486	4993	33938	5405	41084	5819	48976	6242	57502	6680	
OP-HGZ064D	115N0654 115N0655	115N0656 115N0657	N Q	MTZ064	32 90	13808	3884	18938	4449	24900	4992	31709	5522	39349	6052	47802	6590	56963	7146	66831	7730	77283	8350	
					35 95	12617	3847	17547	4446	23260	5020	29760	5580	37047	6135	45096	6696	53840	7274	63250	7876	73286	8512	
					38 100	11426	3793	16156	4428	21607	5035	27794	5625	34723	6208	42389	6795	50717	7394	59711	8016	69247	8669	
OP-HGZ080D	115N0312	115N0359	Q	MTZ080	32 90	18547	5845	24607	6610	31682	7353	39815	8086	48976	8819	59207	9561	70430	10320	82605	11100	95652	11920	
					35 95	17207	5847	23021	6653	29782	7434	37535	8201	46279	8963	56035	9730	66742	10510	78362	11310	90853	12150	
					38 100	15875	5830	21430	6678	27871	7498	35243	8300	43543	9093	52823	9887	63014	10690	74118	11510	86055	12360	
OP-HGZ100D	115N0315	115N0361	Q	MTZ100	32 90	18988	6645	26185	7484	34489	8280	43900	9047	54409	9800	65989	10560	78520	11330	91924	12140	106121	13000	
					35 95	17235	6574	24139	7464	32074	8310	41045	9125	51078	9925	62102	10720	74039	11540	86848	12390	100411	13280	
					38 100	15514	6481	22117	7424	29679	8322	38217	9187	47747	10030	58216	10880	69558	11740	81772	12620	94740	13550	
OP-HGZ125D	115N0318	115N0363	Q	MTZ125	32 90	28402	8447	37531	9380	48104	10310	60199	11240	73880	12170	89148	13120	105963	14100	124284	15110	144073	16170	
					35 95	26146	8434	34938	9422	45090	10410	56669	11390	69756	12390	84310	13400	100411	14440	117939	15520	136895	16640	
					38 100	23897	8401	32336	9443	42036	10490	53100	11530	65553	12590	79472	13660	94819	14760	111554	15900	129677	17080	
OP-HGZ160D	115N0324	115N0367	Q	MTZ160	32 90	36706	10400	47509	11560	59921	12780	73999	14070	89783	15450	107192	16930	126148	18530	146571	20270	168303	22160	
					35 95	33946	10390	44336	11590	56194	12860	69677	14210	84707	15650	101323	17190	119446	18850	138997	20650	159817	22620	
					38 100	31218	10370	41164	11610	52505	12930	65315	14330	79631	15830	95454	17430	112744	19160	131383	21030	151370	23060	

Sobrecalentamiento 18K
Subenfriamiento 3K

Sobrecalentamiento 10K
Subenfriamiento 3K

CC: Capacidad de enfriamiento (BTU/h)
PC: Consumo eléctrico (W)



Para mayor información, favor de referirse a Coolselector® en coolselector.danfoss.com o póngase en contacto con Danfoss

Ventiladores	Modelo	Código según versión		Código eléctrico	Compresor	Temp. ambiente		Capacidad de refrigeración (BTU/h) a temperatura de evaporación (°C) y poder de consumo (W)															
		D39	D40					-25°C (-13°F)		-20°C (-4°F)		-15°C (5°F)		-10°C (14°F)		-5°C (23°F)		0°C (32°F)		5°C (41°F)		10°C (50°F)	
								[°C]	[°F]	CC	PC	CC	PC	CC	PC	CC	PC	CC	PC	CC	PC	CC	PC
	OP-HJZ019D	115N0269	115N0327	N	MTZ019	32	90	3271	1119	4794	1278	6560	1431	8572	1577	10826	1717	13322	1851	16044	1979	18984	2103
		115N0270	115N0328			35	95	-	-	4425	1280	6115	1442	8044	1598	10210	1749	12603	1893	15183	2033	18056	2167
						38	100	-	-	4068	1280	5687	1451	7532	1617	9603	1778	11901	1933	14417	2083	17139	2229
	OP-HJZ022D	115N0273	115N0330	N	MTZ022	32	90	5437	1412	7087	1563	9064	1722	11377	1893	14036	2077	17028	2279	20342	2502	23941	2753
		115N0274	115N0331			35	95	-	-	6726	1591	8603	1759	10802	1940	13330	2135	16183	2348	19341	2584	22790	2847
						38	100	-	-	6365	1618	8147	1795	10230	1986	12631	2192	15345	2417	18357	2664	21647	2940
	OP-HJZ028D	115N0277	115N0333	N	MTZ028	32	90	6921	2271	9056	2450	11635	2637	10730	2833	18258	3041	22326	3264	26889	3505	31925	3771
		115N0278	115N0334			35	95	-	-	8599	2485	11052	2683	13960	2892	17353	3114	21230	3351	25588	3608	30409	3891
						38	100	-	-	8143	2518	10476	2728	13238	2950	16457	3185	20147	3438	24302	3711	28909	4010
	OP-HJZ036D	115N0285	115N0339	N	MTZ036	32	90	8599	2645	11504	2924	14917	3214	18834	3518	23246	3839	28127	4183	33445	4554	39155	4960
		115N0286	115N0340			35	95	-	-	10901	2963	14163	3269	17905	3589	22123	3928	26794	4291	31885	4682	37358	5108
						38	100	-	-	10298	3000	13409	3321	16976	3658	21000	4016	25457	4397	30322	4809	35556	5255
	OP-HJZ040D	115N0289	115N0342	N	MTZ040	32	90	9960	2869	13421	3177	17500	3496	22207	3827	27532	4173	33457	4536	39961	4921	46985	5334
		115N0290	115N0343			35	95	-	-	12706	3220	16607	3556	21107	3907	26207	4274	31881	4660	38112	5070	44881	5508
						38	100	-	-	12000	3262	15718	3614	20012	3984	24881	4372	30310	4782	36270	5216	42739	5681
	OP-HJZ050D	115N0297	115N0348	N	MTZ050	32	90	10877	3006	15064	3398	20032	3798	25802	4204	32373	4619	39723	5045	47818	5484	56628	5941
		115N0298	115N0349			35	95	-	-	14183	3430	18945	3851	24469	4280	30766	4718	37814	5168	45596	5631	54009	6112
						38	100	-	-	13294	3452	17849	3894	23131	4346	29147	4808	35893	5281	43334	5768	51429	6273
	OP-HGZ064D	115N0654	115N0656	N	MTZ064	32	90	14762	3664	20218	4137	26671	4609	34143	5080	42659	5550	52223	6023	62779	6505	74326	6999
		115N0655	115N0657			35	95	-	-	18965	4177	25151	4678	32326	5180	40516	5685	49683	6195	59882	6715	71033	7250
						38	100	-	-	17734	4211	23651	4742	30524	5276	38373	5815	47183	6362	56985	6921	67739	7497
	OP-HGZ080D	115N0312	115N0359	Q	MTZ080	32	90	20826	5771	27564	6387	35437	7025	44485	7686	54683	8378	65993	9105	78414	9878	91826	10710
						35	95	-	-	26084	6457	33643	7127	42302	7824	52104	8553	62977	9321	74922	10140	87818	11010
						38	100	-	-	24603	6518	31838	7220	40159	7952	49524	8719	59961	9526	71390	10380	83810	11300
	OP-HGZ100D	115N0315	115N0361	Q	MTZ100	32	90	21921	6407	29782	7132	39060	7880	49762	8652	61905	9456	75358	10300	90120	11200	105993	12170
						35	95	-	-	27945	7193	36810	7978	47064	8793	58651	9643	71588	10540	85755	11490	101033	12510
						38	100	-	-	26147	7247	34600	8070	44366	8927	55477	9823	67818	10770	81430	11770	96112	12840
	OP-HGZ125D	115N0318	115N0363	Q	MTZ125	32	90	29155	7714	39723	8717	52302	9715	66945	10700	83691	11680	102541	12640	123414	13600	146232	14550
						35	95	-	-	37270	8813	49286	9861	63334	10900	79366	11940	97461	12960	117541	13980	139565	15000
						38	100	-	-	34877	8900	46350	9995	59723	11090	75120	12180	92461	13270	111747	14350	132938	15430
	OP-HGZ160D	115N0324	115N0367	Q	MTZ160	32	90	40596	10050	53056	11230	67461	12430	83771	13680	101985	15010	122065	16440	143851	18000	167224	19720
						35	95	-	-	50001	11370	63771	12640	79445	13960	96906	15360	116192	16860	137144	18490	159684	20270
						38	100	-	-	46985	11500	60199	12840	75160	14230	91946	15700	110438	17270	130557	18970	152224	20830
							43	109	-	-	-	54366	13150	68215	14670	83771	16260	100954	17960	119763	19780	140041	21770

Sobrecalentamiento 18K
Subenfriamiento 3K

Sobrecalentamiento 10K
Subenfriamiento 3K

CC: Capacidad de enfriamiento (BTU/h)
PC: Consumo eléctrico (W)



Para mayor información, favor de referirse a Coolselector® en coolselector.danfoss.com o póngase en contacto con Danfoss

Ventiladores	Modelo	Código según versión		Código eléctrico	Compresor	Temp. ambiente		Capacidad de refrigeración (BTU/h) a temperatura de evaporación (°C) y poder de consumo (W)													
		D39	D40			-20°C (-4°F)		-15°C (5°F)		-10°C (14°F)		-5°C (23°F)		0°C (32°F)		5°C (41°F)		10°C (50°F)			
						[°C]	[°F]	CC	PC	CC	PC	CC	PC	CC	PC	CC	PC	CC	PC	CC	PC
	OP-HJZ019D	115N0269 115N0270	115N0327 115N0328	N Q	MTZ019	32	90	5627	1278	7413	1431	9460	1577	11770	1717	14330	1851	17135	1979	20171	2103
						35	95	5206	1280	6909	1442	8861	1598	11060	1749	13504	1893	16183	2033	19091	2167
						38	100	4790	1280	6409	1451	8266	1617	10353	1778	12679	1933	15238	2083	18016	2229
	OP-HJZ022D	115N0273 115N0274	115N0330 115N0331	N Q	MTZ022	32	90	7889	1563	10032	1722	12453	1893	15139	2077	18076	2279	21246	2502	24631	2753
						35	95	7381	1591	9425	1759	11730	1940	14290	2135	17091	2348	20119	2584	23357	2847
						38	100	6881	1618	8825	1795	11016	1986	13449	2192	16115	2417	19004	2664	22099	2940
	OP-HJZ028D	115N0277 115N0278	115N0333 115N0334	N Q	MTZ028	32	90	10306	2450	12818	2637	15826	2833	19357	3041	23425	3264	28024	3505	33127	3771
						35	95	9766	2485	12139	2683	14976	2892	18318	3114	22175	3351	26544	3608	31413	3891
						38	100	9218	2518	11449	2728	14119	2950	17266	3185	20913	3438	25056	3711	29687	4010
	OP-HJZ036D	115N0285 115N0286	115N0339 115N0340	N Q	MTZ036	32	90	12806	2924	16036	3214	19778	3518	24032	3839	28786	4183	34012	4554	39683	4960
						35	95	12115	2963	15183	3269	18734	3589	22770	3928	27286	4291	32262	4682	37663	5108
						38	100	11405	3000	14310	3321	17667	3658	21484	4016	25762	4397	30481	4809	35623	5255
	OP-HJZ040D	115N0289 115N0290	115N0342 115N0343	N Q	MTZ040	32	90	15111	3177	19076	3496	23679	3827	28933	4173	34822	4536	41310	4921	48374	5334
						35	95	14341	3220	18111	3556	22484	3907	27469	4274	33056	4660	39223	5070	45953	5508
						38	100	13540	3262	17111	3614	21246	3984	25957	4372	31242	4782	37088	5216	43453	5681
	OP-HJZ050D	115N0297 115N0298	115N0348 115N0349	N Q	MTZ050	32	90	17028	3398	22143	3798	27984	4204	34536	4619	41747	5045	49604	5484	58017	5941
						35	95	16004	3430	20885	3851	26457	4280	32699	4718	39588	5168	47064	5631	55120	6112
						38	100	14957	3452	19603	3894	24897	4346	30830	4808	37381	5281	44524	5768	52183	6273
OP-HGZ064D	115N0654 115N0655	115N0656 115N0657	N Q	MTZ064	32	90	23115	4137	29778	4609	37405	5080	45993	5550	55556	6023	66033	6505	77422	6999	
					35	95	21683	4177	28060	4678	35354	5180	43572	5685	52739	6195	62779	6715	73691	7250	
					38	100	20250	4211	26334	4742	33294	5276	41151	5815	49882	6362	59485	6921	69961	7497	
OP-HGZ080D	115N0312	115N0359	Q	MTZ080	32	90	29568	6387	37151	7025	45754	7686	55397	8378	66072	9105	77660	9878	90120	10710	
					35	95	27953	6457	35203	7127	43453	7824	52659	8553	62818	9321	73890	10140	85834	11010	
					38	100	26306	6518	33223	7220	41072	7952	49842	8719	59525	9526	70120	10380	81509	11300	
OP-HGZ100D	115N0315	115N0361	Q	MTZ100	32	90	33822	7132	43254	7880	53890	8652	65755	9456	78691	10300	92660	11200	107501	12170	
					35	95	31711	7193	40675	7978	50834	8793	62104	9643	74445	10540	87739	11490	101946	12510	
					38	100	29592	7247	38135	8070	47778	8927	58453	9823	70160	10770	82858	11770	96390	12840	
OP-HGZ125D	115N0318	115N0363	Q	MTZ125	32	90	44485	8717	57183	9715	71707	10700	88057	11680	106152	12640	125914	13600	147224	14550	
					35	95	41747	8813	53850	9861	67699	10900	83295	11940	100557	12960	119486	13980	139922	15000	
					38	100	38961	8900	50516	9995	63691	11090	78533	12180	94961	13270	113017	14350	132581	15430	
OP-HGZ160D	115N0324	115N0367	Q	MTZ160	32	90	59326	11230	73175	12430	88771	13680	106033	15010	124882	16440	145279	18000	167026	19720	
					35	95	55755	11370	69009	12640	83850	13960	100319	15360	118374	16860	137898	18490	158772	20270	
					38	100	52183	11500	64802	12840	78969	14230	94644	15700	111866	17270	130517	18970	150518	20830	

Sobrecalentamiento 18K
Subenfriamiento 3K

Sobrecalentamiento 10K
Subenfriamiento 3K

CC: Capacidad de enfriamiento (BTU/h)
PC: Consumo eléctrico (W)



Para mayor información, favor de referirse a Coolselector® en coolselector.danfoss.com o póngase en contacto con Danfoss

Ventiladores	Modelo	Código según versión		Código eléctrico	Compresor	Capacidad de refrigeración (BTU/h) a temperatura de evaporación (°C) y poder de consumo (W)											
		D39	D40			Temp. ambiente		-10°C (14°F)		-5°C (23°F)		0°C (32°F)		5°C (41°F)		10°C (50°F)	
						[°C]	[°F]	CC	PC	CC	PC	CC	PC	CC	PC	CC	PC
	OP-HJZ019D	115N0269	115N0327	N	MTZ019	32	90	6218	1278	8068	1431	10187	1577	12580	1717	15250	1851
			35			95	5853	1280	7631	1442	9671	1598	11980	1749	14556	1893	
		115N0270	115N0328	38		100	5496	1280	7202	1451	9163	1617	11381	1778	13865	1933	
			43	109		-	-	6500	1462	8322	1644	10397	1821	12726	1994		
	OP-HJZ022D	115N0273	115N0330	N	MTZ022	32	90	8056	1563	10270	1722	12790	1893	15619	2077	18750	2279
			35			95	7623	1591	9754	1759	12183	1940	14909	2135	17933	2348	
		115N0274	115N0331	38		100	7195	1618	9242	1795	11579	1986	14207	2192	17123	2417	
			43	109		-	-	12044	1853	14476	2061	17111	2286	19933	2530		
	OP-HJZ028D	115N0277	115N0333	N	MTZ028	32	90	10587	2450	13449	2637	16722	2833	20413	3041	24528	3264
			35			95	10068	2485	12833	2683	15996	2892	19564	3114	23544	3351	
		115N0278	115N0334	38		100	9544	2518	12210	2728	15262	2950	18707	3185	22552	3438	
			43	109		-	-	11163	2800	14028	3044	17262	3303	20877	3582		
	OP-HJZ036D	115N0285	115N0339	N	MTZ036	32	90	12742	2924	16258	3214	20310	3518	24905	3839	30048	4183
			35			95	12179	2963	15576	3269	19488	3589	23925	3928	28889	4291	
		115N0286	115N0340	38		100	11583	3000	14865	3321	18635	3658	22913	4016	27699	4397	
			43	109		-	-	13615	3404	17143	3770	21147	4158	25631	4572		
	OP-HJZ040D	115N0289	115N0342	N	MTZ040	32	90	15599	3177	19794	3496	24631	3827	30123	4173	36282	4536
			35			95	14806	3220	18853	3556	23528	3907	28846	4274	34814	4660	
115N0290		115N0343	38	100		14024	3262	17917	3614	22425	3984	27564	4372	33346	4782		
		43	109	-		-	16373	3708	20595	4110	25429	4534	30885	4982			
OP-HJZ050D	115N0297	115N0348	N	MTZ050	32	90	17841	3398	22742	3798	28441	4204	34949	4619	42262	5045	
		35			95	16929	3430	21623	3851	27088	4280	33338	4718	40397	5168		
	115N0298	115N0349	38		100	16040	3452	20528	3894	25758	4346	31754	4808	38532	5281		
		43	109		-	-	18742	3946	23588	4435	29163	4935	35485	5447			
	OP-HGZ064D	115N0654	115N0656	N	MTZ064	32	90	23500	4137	30199	4609	37858	5080	46508	5550	56151	6023
			35			95	22266	4177	28730	4678	36127	5180	44485	5685	53810	6195	
		115N0655	115N0657	38		100	21044	4211	27274	4742	34401	5276	42461	5815	51469	6362	
			43	109		-	-	24877	4837	31556	5425	39120	6023	47580	6632		
	OP-HGZ080D	115N0312	115N0359	Q	MTZ080	32	90	30274	6387	38131	7025	47024	7686	56945	8378	67858	9105
						35	95	28937	6457	36520	7127	45080	7824	54643	8553	65239	9321
		115N0312	38	100		27592	6518	34901	7220	43175	7952	52382	8719	62540	9526		
			43	109		-	-	32191	7355	39921	8145	48532	8974	58056	9847		
	OP-HGZ100D	115N0315	115N0361	Q	MTZ100	32	90	35441	7132	44961	7880	55794	8652	67977	9456	81509	10300
						35	95	33552	7193	42699	7978	53175	8793	64921	9643	78017	10540
		115N0315	38	100		31667	7247	40477	8070	50516	8927	61866	9823	74485	10770		
			43	109		-	-	36699	8208	46072	9135	56707	10110	85533	11130		
	OP-HGZ125D	115N0318	115N0363	Q	MTZ125	32	90	49445	8717	61707	9715	75675	10700	91430	11680	108970	12640
						35	95	46985	8813	58810	9861	72342	10900	87580	11940	104565	12960
		115N0318	38	100		44485	8900	55913	9995	68969	11090	83691	12180	100160	13270		
			43	109		-	-	51072	10200	63334	11380	77183	12560	92342	13740		
	OP-HGZ160D	115N0324	115N0367	Q	MTZ160	32	90	60556	11230	74922	12430	91350	13680	109763	15010	130240	16440
						35	95	57897	11370	71747	12640	87580	13960	105358	15360	125160	16860
115N0324		38	100	55239		11500	68533	12840	83771	14230	100914	15700	120001	17270			
		43	109	-		-	63175	13150	77382	14670	93414	16260	111350	17960			

Sobrecalentamiento 18K
Subenfriamiento 3K

Sobrecalentamiento 10K
Subenfriamiento 3K

CC: Capacidad de enfriamiento (BTU/h)
PC: Consumo eléctrico (W)



Para mayor información, favor de referirse a Coolselector® en coolselector.danfoss.com o póngase en contacto con Danfoss

Ventiladores	Modelo	Código según versión	Código eléctrico	Compresor	Temp. ambiente		Capacidad de refrigeración (BTU/h) a temperatura de evaporación (°C) y poder de consumo (W)													
							-40°C (-40°F)		-35°C (-31°F)		-30°C (-22°F)		-25°C (-13°F)		-20°C (-4°F)		-15°C (5°F)		-10°C (14°F)	
							°C	°F	CC	PC	CC	PC	CC	PC	CC	PC	CC	PC	CC	PC
	OP-LJZ048D	115N0678 115N0679	N Q	NTZ048	32	90	2843	1089	4216	1355	5826	1622	7682	1887	9779	2143	12123	2388	14713	2616
					35	95	2562	1067	3867	1343	5393	1622	7150	1899	9137	2169	11358	2428	13812	2671
					38	100	2284	1041	3518	1327	4961	1617	6619	1906	8494	2190	10592	2462	12916	2720
					43	109	-	-	2950	1287	4251	1595	5742	1904	7432	2209	9327	2504	11433	2786
	OP-LJZ068D	115N0686 115N0687	N Q	NTZ068	32	90	4834	1782	6674	2070	8788	2381	11155	2723	13761	3105	16588	3536	19602	4027
					35	95	4426	1788	6179	2088	8177	2412	10426	2768	12896	3165	15577	3611	18444	4119
					38	100	4041	1792	5699	2105	7590	2443	9712	2813	12052	3225	14586	3688	17302	4212
					43	109	-	-	4941	2128	6654	2489	8570	2884	10680	3326	12980	3817	15450	4370
	OP-LJZ108D	115N0688 115N0689	N Q	NTZ108	32	90	6587	2992	9875	3419	13864	3900	18575	4433	24008	5018	26943	5808	32400	6587
					35	95	6056	2982	9184	3421	12964	3919	17417	4473	22557	5082	25238	5868	30377	6667
					38	100	5504	2965	8475	3414	12044	3927	16243	4500	21085	5132	23528	5916	28347	6734
					43	109	-	-	7257	3384	10477	3917	14253	4519	18599	5185	20669	5971	24972	6821
OP-LJZ136D	115N0704 115N0705	N Q	NTZ136	32	90	8978	3647	12928	4251	17568	4911	22914	5634	28969	6426	35723	7297	43146	8257	
				35	95	8153	3621	11933	4241	16370	4920	21474	5666	27256	6483	33708	7382	40807	8372	
				38	100	7336	3588	10945	4223	15173	4922	20031	5690	25539	6532	31690	7458	38479	8477	
				43	109	-	-	9315	4177	13186	4907	17631	5710	22676	6592	28319	7464	34577	8631	
OP-LGZ215D	115N0720	Q	NTZ215	32	90	14324	5638	20039	6633	26760	7691	34517	8812	43305	9998	53140	10850	64006	12050	
				35	95	12960	5715	18436	6672	24853	7684	32245	8751	40608	9877	50007	11070	60357	12340	
				38	100	11572	5638	16795	6633	22902	7691	29929	8812	37888	9998	46795	11260	56630	12590	
				43	109	-	-	14015	6515	19590	7644	25987	8848	33236	10120	41362	11490	50364	12940	
OP-LGZ271D	115N0721	Q	NTZ271	32	90	19412	7266	26570	8403	34882	9613	44297	10910	54766	12310	66187	13840	78481	15510	
				35	95	17869	7262	24678	8438	32554	9690	41481	11030	51395	12480	62182	14050	73801	15770	
				38	100	16315	7239	22763	8457	30207	9751	38614	11140	47945	12630	58137	14250	69122	16010	
				43	109	-	-	19555	8448	26253	9813	33799	11270	42195	12840	51316	14540	61230	16380	

Sobrecalentamiento 18K
Subenfriamiento 3K

Sobrecalentamiento 10K
Subenfriamiento 3K

CC: Capacidad de enfriamiento (BTU/h)
PC: Consumo eléctrico (W)



Para mayor información, favor de referirse a Coolselector® en coolselector.danfoss.com o póngase en contacto con Danfoss

Aplicación	Modelo	Filtro deshidratador		Filtro deshidratador		Mirilla		Válvula de succión		Válvula de descarga	Válvula de líquido	Acumulador de succión		Recibidor	
		Código	Modelo	Código	Modelo	Código	Modelo	Código	Modelo	Código	Código	Código	Modelo	Código	Litros
MBP	OP-HJZ019	023Z5040	DML083	191U9905	014L0022	SGP10	6804501V06	N Q	6804501V06	6804500V01	191U006010	XF-204	118U600908	4	
	OP-HJZ022	023Z5040	DML083	191U9906 191U9905	014L0022	SGP10	6804502V09 6804501V06	N Q	6804501V06	6804500V01	191U006010	XF-204	118U600908	4	
	OP-HJZ028	023Z5041	DML084	191U9906 191U9905	014L0025	SGP12	6804502V09 6804501V06	N Q	6804501V06	6804501V06	191U006110	XF-205	118U601008	6	
	OP-HJZ036	023Z5041	DML084	191U9906	014L0025	SGP12	6804502V09	N Q	6804501V06	6804501V06	191U006110	XF-205	118U601108	8	
	OP-HJZ040	023Z5044	DML164	191U9906	014L0025	SGP12	6804502V09	N Q	6804502V09	6804501V06	191U006110	XF-205	118U601108	8	
	OP-HJZ050	023Z5044	DML164	191U9907	014L0025	SGP12	6804505V07	N Q	6804502V09	6804501V06	191U006310	XF-207	118U601108	8	
	OP-HGZ064	023Z5045	DML165	191U9907	014L0026	SGP16	6804506V02	N Q	6804507V10	6804501V06	191A006410	XF-208	118U6013	14	
	OP-HGZ080	023Z5045	DML165	191U9907	014L0026	SGP16	6804506V02	N Q	6804503V04	6804507V10	191U006410	XF-208	118U6013	14	
	OP-HGZ100	023Z5045	DML165	191U9907	014L0026	SGP16	6804506V02	N Q	6804503V04	6804507V10	191U006410	XF-208	118U6013	14	
	OP-HGZ125	023Z5045	DML165	191U9907	014L0026	SGP16	6804506V02	N Q	6804504V05	6804507V10	191U006610	XF-209	118U6013	14	
LBP	OP-LJZ048	023Z5040	DML083	191U9906	014L0022	SGP10	6804502V09	N Q	6804501V06	6804500V01	191U006010	XF-204	118U600908	4	
	OP-LJZ068	023Z5040	DML083	191U9906	014L0022	SGP10	6804502V09	N Q	6804501V06	6804500V01	191U006110	XF-205	118U601108	8	
	OP-LJZ108	023Z5044	DML164	191U9907	014L0025	SGP12	6804505V07	N Q	6804502V09	6804501V06	191U006310	XF-207	118U601108	8	
	OP-LJZ136	023Z5044	DML164	191U9907	014L0025	SGP12	6804505V07	N Q	6804502V09	6804501V06	191U006310	XF-207	118U601108	8	
	OP-LGZ215	023Z5045	DML165	191U9907	014L0026	SGP16	6804506V02	N Q	6804503V04	6804507V10	191U006410	XF-208	118U6013	14	
	OP-LGZ271	023Z5045	DML165	191U9907	014L0026	SGP16	6804506V02	N Q	6804503V04	6804507V10	191U006410	XF-208	118U6013	14	

Aplicación	Modelo	Cubierta (*)		Separador de aceite		Capacitor de marcha (440VAC)		Capacitor de arranque (330V)		Kit de ventilador (**)		Kit de condensador (***)	
		Código	Modelo	Código	Modelo	Código	Capacidad	Código	Capacidad	Código	Ref.	Código	Modelo
MBP	OP-HJZ019	191U127367	D8	191U007610	XFW-5201	191U0135	25 µFD	191U0126	100 µFD	119-8253E	D350	193U8024E	D8
	OP-HJZ022	191U127367	D8	191U007610	XFW-5201	191U0122	35 µFD	191U0126	100 µFD	119-8253E	D350	193U8024E	D8
	OP-HJZ028	191U127467	G8	191U007610	XFW-5201	191U0136	50 µFD	191U0129	135 µFD	119-8254E	D450	191U0643E	G8
	OP-HJZ036	191U127467	G8	191U007710	XFW-5202	191U0125	45 µFD	191U0126	100 µFD	119-8254E	D450	191U0643E	G8
	OP-HJZ040	191U127667	J8	191U007710	XFW-5202	191U0137	55 µFD	191U0129	135 µFD	119-8254E	D450	191U0644E	J8
	OP-HJZ050	191U127667	J8	191U007710	XFW-5202	191U0125	45 µFD	191U0129	135 µFD	119-8254E	D450	191U0644E	J8
	OP-HGZ064	191U127767	N8	191U007710	XFW-5202	191U0137	55 µFD	191U0134	235 µFD	119-8254E	D450	191U0645E	N8
	OP-HGZ080	191U127767	N8	191U007710	XFW-5202	-	-	-	-	119-8254E	D450	191U0645E	N8
	OP-HGZ100	191U127767	N8	191U007710	XFW-5202	-	-	-	-	119-8254E	D450	191U0645E	N8
	OP-HGZ125	191U127867	Q8	191U007810	XFW-5203	-	-	-	-	119-8255E	D600	193U8025E	Q8
LBP	OP-LJZ048	191U127367	D8	191U007610	XFW-5201	191U0125	45 µFD	191U0126	100 µFD	119-8253E	D350	193U8024E	D8
	OP-LJZ068	191U127367	D8	191U007610	XFW-5201	191U0136	50 µFD	191U0129	135 µFD	119-8253E	D350	193U8024E	D8
	OP-LJZ108	191U127667	J8	191U007710	XFW-5202	191U0125	45 µFD	191U0129	135 µFD	119-8254E	D450	191U0644E	J8
	OP-LJZ136	191U127667	J8	191U007710	XFW-5202	191U0125	45 µFD	191U0129	135 µFD	119-8254E	D450	191U0644E	J8
	OP-LGZ215	191U127767	N8	191U007710	XFW-5202	-	-	-	-	119-8254E	D450	191U0645E	N8
	OP-LGZ271	191U127767	N8	191U007710	XFW-5202	-	-	-	-	119-8254E	D450	191U0645E	N8

Todas las unidades están equipadas con:

- Resistencia de cárter PTC 35 W (código 120Z0459).
- Presostato de alta presión modelo ACB 2UB - 215 W - 384/261 psig (código 061F6050).
- Presostato de baja presión modelo KP1 (código 060-110191).

Aceite lubricante:

- Para unidades OP-HJZ / OP-HGZ: código 120Z0638 (envase de 1 litro).
- Para unidades OP-LJZ / OP-LGZ: código 120Z0638 (envase de 1 litro).

Notas:

- (*) La cubierta se incluye opcionalmente.
- (**) El kit de ventilador se compone de motor, rejilla, aspa y capacitor.
- (***) El kit de condensador se compone de microcanal, tolva y empaques.

Aplicación	Modelo	Compresor			
		220V 1F 60Hz (N)		220V 3F 60Hz (Q)	
		Código	Modelo	Código	Modelo
MBP	OP-HJZ019D	MTZ19-1VI	MTZ19-1VI	MTZ19-3VI	MTZ19-3VI
	OP-HJZ022D	MTZ22-1VI	MTZ22-1VI	MTZ22-3VI	MTZ22-3VI
	OP-HJZ028D	MTZ28-1VI	MTZ28-1VI	MTZ28-3VI	MTZ28-3VI
	OP-HJZ036D	MTZ36-1VI	MTZ36-1VI	MTZ36-3VI	MTZ36-3VI
	OP-HJZ040D	MTZ40-1VI	MTZ40-1VI	MTZ40-3VI	MTZ40-3VI
	OP-HJZ050D	MTZ50-1VI	MTZ50-1VI	MTZ50-3VI	MTZ50-3VI
LBP	OP-HGZ064D	MTZ64-1VI	MTZ64-1VI	MTZ64-3VI	MTZ64-3VI
	OP-HGZ080D	-	-	MTZ80-3VI	MTZ80-3VI
	OP-HGZ100D	-	-	MTZ100-3VI	MTZ100-3VI
	OP-HGZ125D	-	-	MTZ125-3VI	MTZ125-3VI
	OP-HGZ160D	-	-	MTZ160-3VI	MTZ160-3VI
	OP-LJZ048D	120F0293	NTZ048-1	120F0279	NTZ048-3
	OP-LJZ068D	120F0294	NTZ068-1	120F0280	NTZ068-3
	OP-LJZ108D	120F0296	NTZ108-1	120F0282	NTZ108-3
	OP-LJZ136D	120F0297	NTZ136-1	120F0283	NTZ136-3
	OP-LGZ215D	-	-	120F0284	NTZ215-3
	OP-LGZ271D	-	-	120F0285	NTZ271-3

Versión D39 (1 ventilador)

Vista frontal

Vista lateral izquierda
Flujo de aire →

Vista superior
Entrada de alimentación

Vista isométrica

Anclajes	A (mm)	L (mm)	P (mm)	X (mm)	Y (mm)
OP-H...019D a 022D	463	1000	310	16	126
OP-H...028D a 036D	538	1150	420	14	160
OP-H...040D a 064D	688				

Versión D39 (2 ventiladores)

Vista frontal

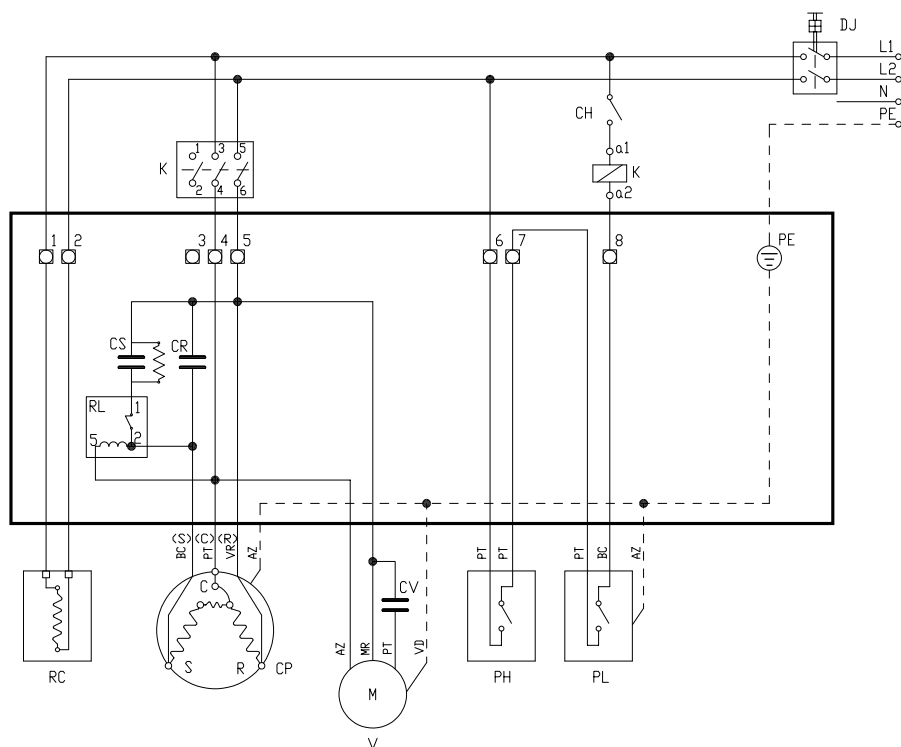
Vista lateral izquierda
Flujo de aire →

Vista superior
Entrada de alimentación

Vista isométrica

Anclajes	A (mm)	L (mm)	P (mm)	X (mm)	Y (mm)
OP-H...072D a 100D	715	1200	800	25	500
OP-H...125D a 160D	971	1500			

Código eléctrico N - 230V / 1F / 60Hz



Legenda	
CH	Switch de encendido/apagado
CP	Compresor
CR	Capacitor marcha
CS	Capacitor arranque
CV	Capacitor ventilador
DJ*	Interruptor
K*	Contacto
PH	Interruptor de presión alta
PL	Interruptor de presión baja
RC	Calentador carter
RL	Relevador
V	Ventilador

* Elementos no disponibles en la versión D20.

Aplicación	Modelo	Unidad condensadora	Compresor 230V / 1F			Ventilador 230V / 1F	
		MCA [A]	LRA [A]	MCA [A]	FLA [A]	Potencia [W]	
MBP	OP-HJM(Z)019	14.40	51.0	13.0	1.00	240	
	OP-HJM(Z)022	18.40	49.3	17.0	1.00	240	
	OP-HJM(Z)028	27.76	81.0	25.0	1.97	450	
	OP-HJM(Z)032	29.26	84.0	26.5	1.97	450	
	OP-HJM(Z)036	32.76	84.0	30.0	1.97	450	
	OP-HJM(Z)040	336.76	99.0	334.0	1.97	450	
	OP-HJM(Z)044	33.76	97.0	31.0	1.97	450	
	OP-HJM(Z)050	38.76	114.0	36.0	1.97	450	
	OP-HJM(Z)056	45.26	136.0	42.5	1.97	450	
OP-HJM(Z)064	48.76	143.0	46.0	1.97	450		
LBP	OP-LJZ048	14.60	43.7	13.2	1.00	240	
	OP-LJZ068	22.40	72.0	21.0	1.00	240	
	OP-LJZ096	33.76	97.0	31.0	1.97	450	
	OP-LJZ108	35.76	97.0	33.0	1.97	450	
	OP-LJZ136	43.76	140.0	41.0	1.97	450	

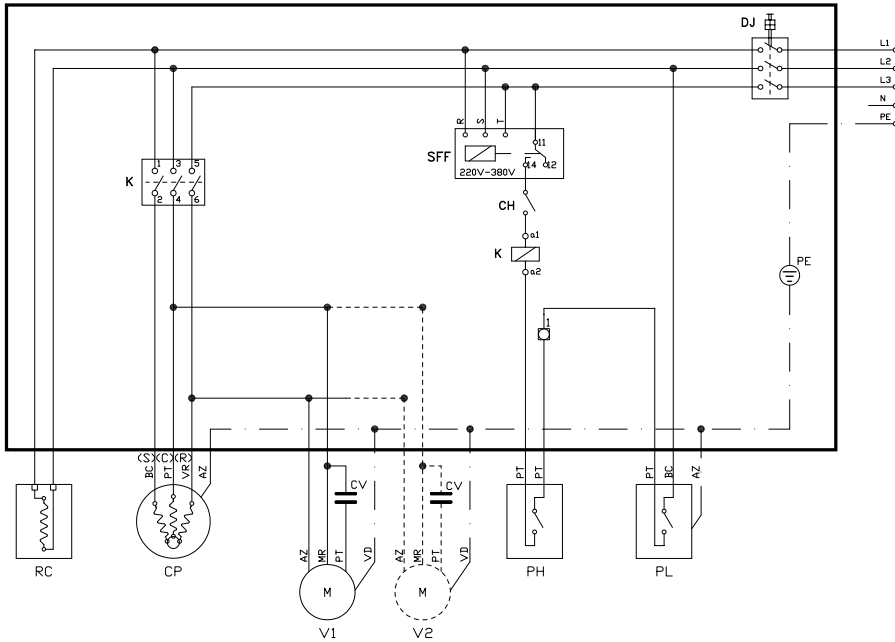
MCA: Amperaje minima de circuitos (Minimum Circuit Amperaje)

LRA: Amperaje a rotor bloqueado (Locked Rotor Amperage)

MCC: Corriente continua máxima (Maximum Continuous Current)

FLA: Amperaje a carga plena (Full Load Amperage)

Código eléctrico Q - 230V / 3F / 60Hz



Legenda	
CH	Switch de encendido/apagado
CP	Compresor
CV	Capacitor ventilador
DJ*	Interruptor
K*	Contactor
PH	Interruptor de presión alta
PL	Interruptor de presión baja
RC	Calentador carter
SFF*	Relé de pérdida de fase
V1-V2	Ventilador

* Elementos no disponibles en la versión D20.

Aplicación	Modelo	Unidad condensadora	Compresor 230V / 1F			Ventilador 230V / 1F	
		MCA [A]	LRA [A]	MCA [A]	FLA [A]	Potencia [W]	
MBP	OP-HJM(Z)019	10.40	38.0	9.0	1.00	240	
	OP-HJM(Z)022	12.40	38.0	11.0	1.00	240	
	OP-HJM(Z)028	18.76	57.0	16.0	1.97	450	
	OP-HJM(Z)032	20.76	60.0	18.0	1.97	450	
	OP-HJM(Z)036	19.76	74.0	17.0	1.97	450	
	OP-HJM(Z)040	24.76	98.0	22.0	1.97	450	
	OP-HJM(Z)044	19.76	115.0	17.0	1.97	450	
	OP-HJM(Z)050	24.76	120.0	22.0	1.97	450	
	OP-HJM(Z)056	26.76	130.0	24.0	1.97	450	
	OP-HJM(Z)064	30.76	135.0	28.0	1.97	450	
	OP-HGM(Z)072	37.52	155.0	32.0	3.94	450 (x2)	
	OP-HGM(Z)080	41.52	140.0	36.0	3.94	450 (x2)	
	OP-HGM(Z)100	48.52	157.0	43.0	3.94	450 (x2)	
	OP-HGM(Z)125	61.84	210.0	54.0	5.60	600 (x2)	
OP-HGM(Z)144	71.84	259.0	64.0	5.60	600 (x2)		
OP-HGM(Z)160	77.84	259.0	70.0	5.60	600 (x2)		
LBP	OP-LJZ048	11.50	32.0	10.1	1.00	240	
	OP-LJZ068	16.20	48.5	14.8	1.00	240	
	OP-LJZ096	23.16	72.0	20.4	1.97	450	
	OP-LJZ108	24.16	72.0	21.4	1.97	450	
	OP-LJZ136	31.76	97.2	29.0	1.97	450	
	OP-LGZ215	47.82	147.7	42.3	3.94	450 (x2)	
	OP-LGZ271	62.02	198.0	56.5	3.94	450 (x2)	

MCA: Amperaje mínima de circuitos (Minimum Circuit Amperage)
LRA: Amperaje a rotor bloqueado (Locked Rotor Amperage)
MCC: Corriente continua máxima (Maximum Continuous Current)
FLA: Amperaje a carga plena (Full Load Amperage)

Danfoss Commercial Compressors

Es el fabricante mundial de compresores y unidades de condensación para aplicaciones de refrigeración y HVAC. Con una amplia gama de productos innovadores y de alta calidad, ayudamos a su empresa a encontrar la mejor solución posible en cuanto a eficiencia energética que respete el ambiente y reduzca los costos totales del ciclo de vida.

Tenemos 40 años de experiencia dentro del desarrollo de compresores herméticos, lo que nos ha llevado a estar entre los líderes globales de nuestro negocio, y nos ha posicionado como especialistas distinguidos en tecnología de velocidad variable. En la actualidad, operamos desde instalaciones de ingeniería y fabricación a lo largo de tres continentes.



Nuestros productos se pueden encontrar en gran variedad de aplicaciones como techos, enfriadores, aire acondicionado residencial, bombas de calor, cuartos fríos, supermercados, enfriamiento de tanque de leche y procesos de enfriamiento industriales.

www.danfoss.mx

Danfoss Industries S.A. de C.V.

Carr. Miguel Alemán 162, Col. El Milagro, Apodaca, Nuevo León México C.P. 66634

SAC: 01 800 953 0088

Email: sac.mexico@danfoss.com

member of:



Danfoss no acepta ninguna responsabilidad por posibles errores que pudieran aparecer en sus catálogos, folletos o cualquier otro material impreso, reservándose el derecho de alterar sus productos sin previo aviso, incluyéndose los que estén bajo pedido, si estas modificaciones no afectan las características convenidas con el cliente. Todas las marcas comerciales de este material son propiedad de las respectivas compañías. Danfoss y el logotipo Danfoss son marcas comerciales de Danfoss A/S. Reservados todos los derechos.