

Infografik

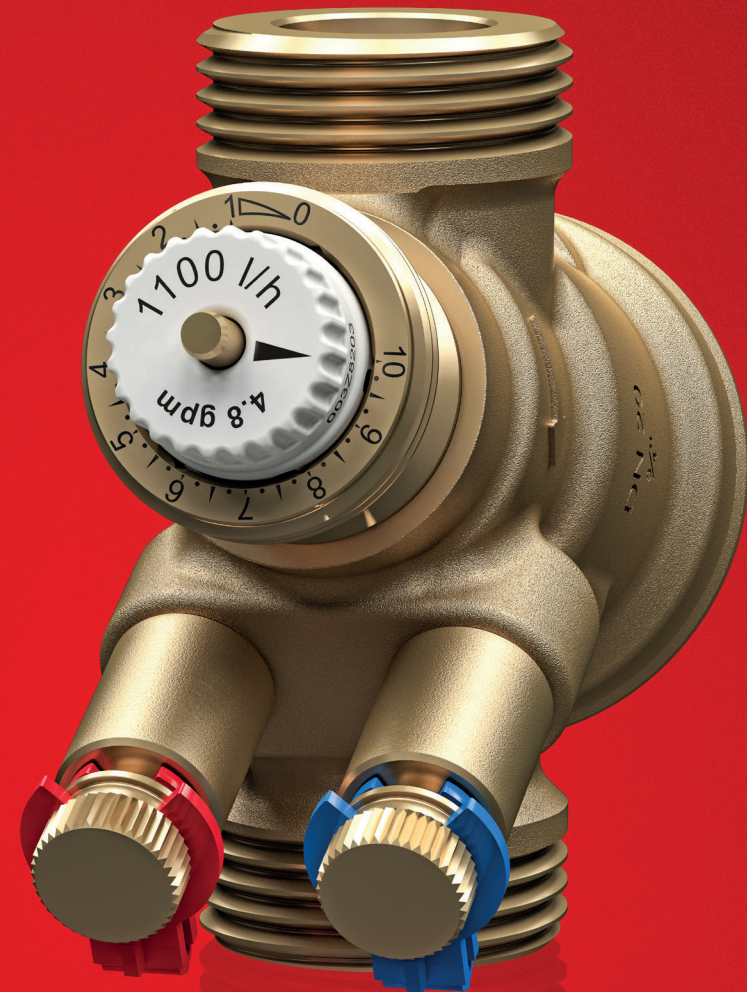
Kako AB-QM 4.0 redefiniše vrednost PICVa

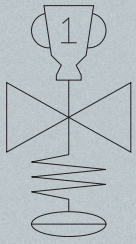
Interaktivno poređenje starog Danfoss AB-QM i novog AB-QM 4.0

Pre 15 godina, Danfoss AB-QM je doneo novi način hidrauličkog balansiranja i regulacije u HVAC sistemima hlađenja i grejanja, uključivanjem regulacionih ventila nezavisnih od pritiska (Pressure Independent balancing and Control Valves (PICVs) u svoj portfolio.

Danas redefinišemo vrednost PICV-a, novim AB-QM 4.0. Naslednik AB-QM ventila, dizajniran je da bude neprikosnoven na tržištu. Otkrijte na koji način on doprinosi vašim PICV sistemima.

Kliknite ispod za nastavak:

[Specifikacija i ugradnja](#)[Pouzdanost i robusnost](#)



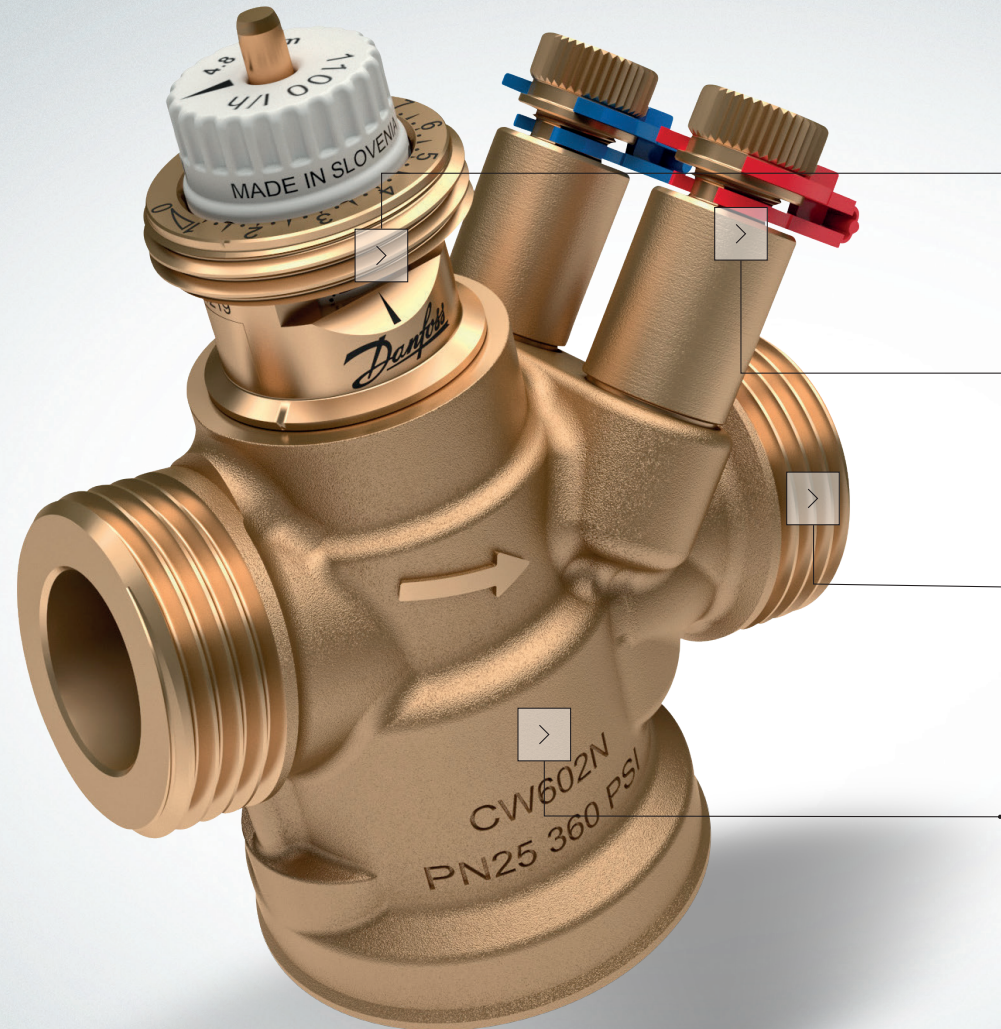
Specifikacija i ugradnja

Za one koji žele da pobeđuju na tenderima

AB-QM je dizajniran u skladu sa modernim specifikacijama. Ima više karakteristika i funkcionalnosti koje pojednostavljaju ugradnju i puštanje u rad.

Na primer, poboljšana je preciznost upravljanja, posebno pri podešavanjima sa malim protokom, radi optimizovane energetske efikasnosti i udobnosti.

Takođe, povećan je opseg protoka po veličini DN, što omogućava manjim ventilima da savršeno kontrolišu veće protoke. To rezultira konkurentnim projektnim cenama za najbolji proizvod u klasi



Podešavanje >

Merenje >

Povezivanje >

Pritisak i protok >

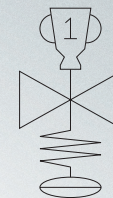
Nazad na početnu
stranu >



< Idi na tehnički list

Podešavanje

Specifikacija i
instalacija



Novi

AB-QM 4.0

Vidljiva podešavanja sa montiranim
aktuatorom

Nominalni protok u l/h i **US GPM**

1-10 skala za 10-100% podešavanje
protoka

Princip ograničenja hoda ventila

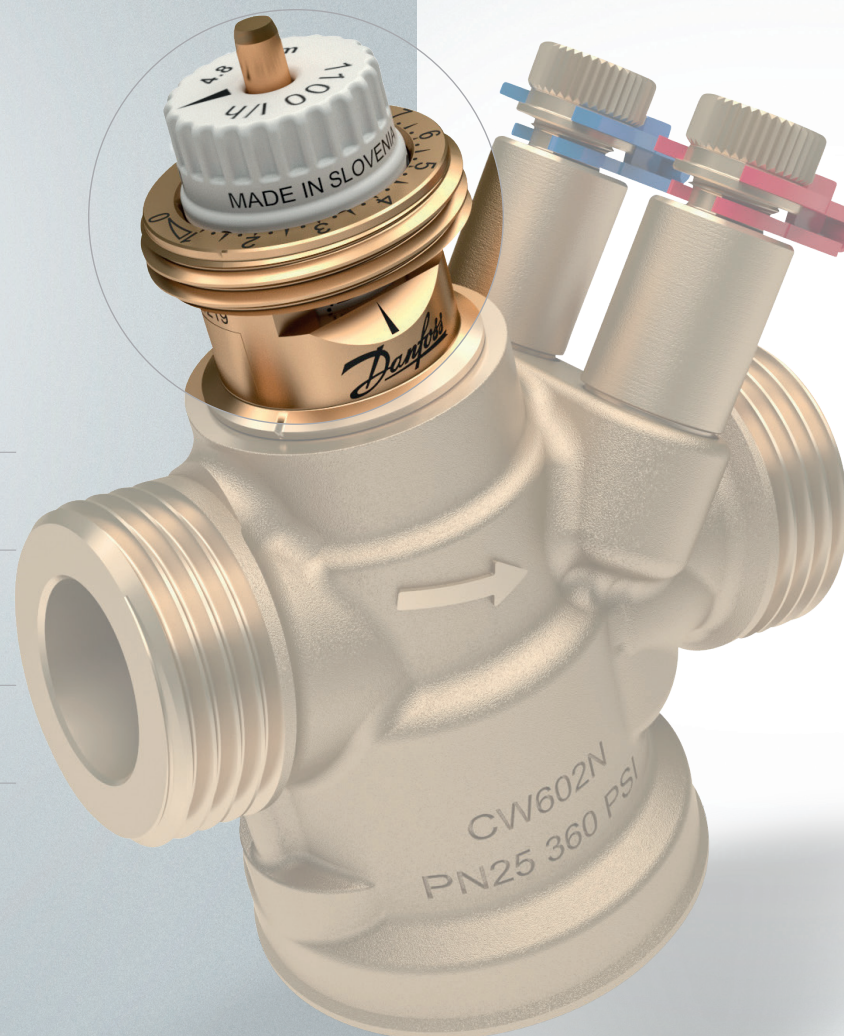
AB-QM

Nevidljiva podešavanja sa montiranim
aktuatorom

Nominalni protok u l/h

20-100 skala za 20-100% podešavanje
protoka

Princip ograničenja hoda ventila



[Povratak na pregled >](#)

[Merenje >](#)

Merenje

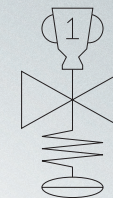
Novi AB-QM 4.0

Tačno merenje protoka

Opcioni merni priključci

Standardni merni priključci

Specifikacija i
instalacija

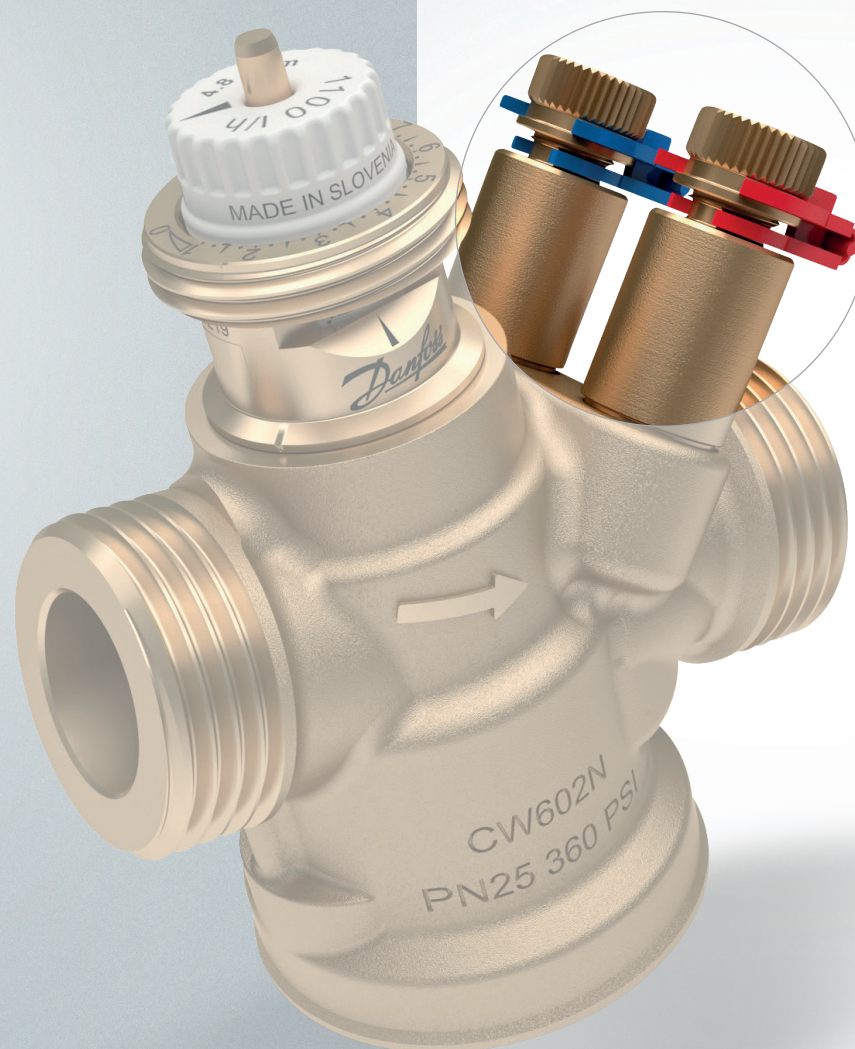


AB-QM

Indikacija protoka

Opcioni test utikači

Nestandardni merni priključci

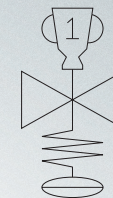


[Povratak na pregled >](#)

[Povezivanje >](#)

Povezivanje

Specifikacija i
instalacija



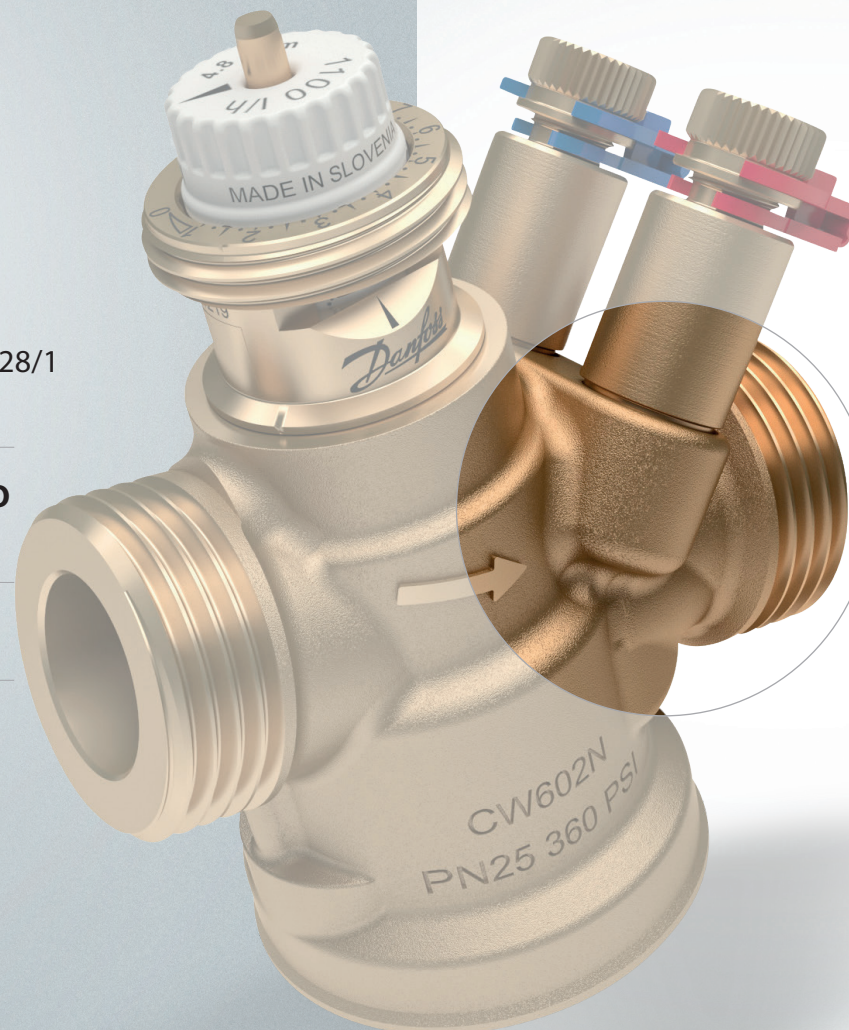
Novi

AB-QM 4.0

Standardni spoljašnji navoj prema ISO 228/1

Standardni unutrašnji navoj prema ISO 7/1

Dostupno u DN 15LF – DN 32HF



AB-QM

Kratki spoljašnji navoj prema ISO 228/1

Ne postoji verzija sa spoljašnjim navojem

Dostupno u DN 10LF – DN32HF

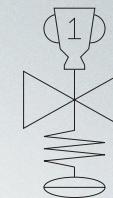
[Povratak na pregled >](#)

[Pritisak i protok >](#)



Pritisak i protok

Specifikacija i
instalacija



Novi

AB-QM 4.0

PN 25 / 360 PSI

ΔP min. = 16 kPa (LF, NF)
= 25 kPa (HF)

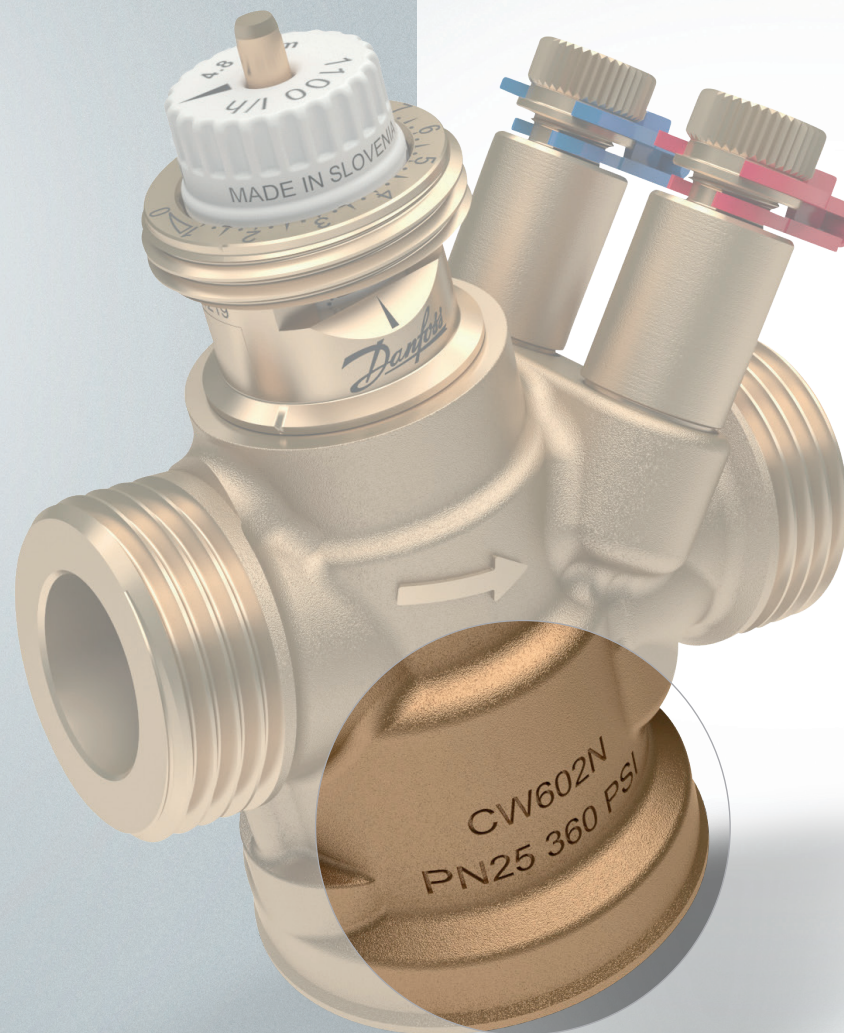
Qmin. = 10% of Qnom.

Povećani opseg protoka:

- DN 10: **nije dostupno**
- DN 15: **20 – 1200 l/h**
- DN 20: **110 – 1900 l/h**
- DN 25: **220 – 4100 l/h ***
- DN 32: **410 – 6000 l/h ***

*) nezvanične, očekivane

[Povratak na pregled >](#)



AB-QM

PN 16 / 300 PSI

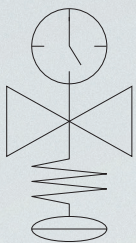
ΔP min. = 16 kPa (LF, NF)
= 32 kPa (HF)

Qmin. = 20% of Qnom.

Opseg protoka:

- DN 10: 15 – 275 l/h
- DN 15: 55 – 1135 l/h
- DN 20: 180 – 1700 l/h
- DN 25: 340 – 2700 l/h
- DN 32: 640 – 4000 l/h





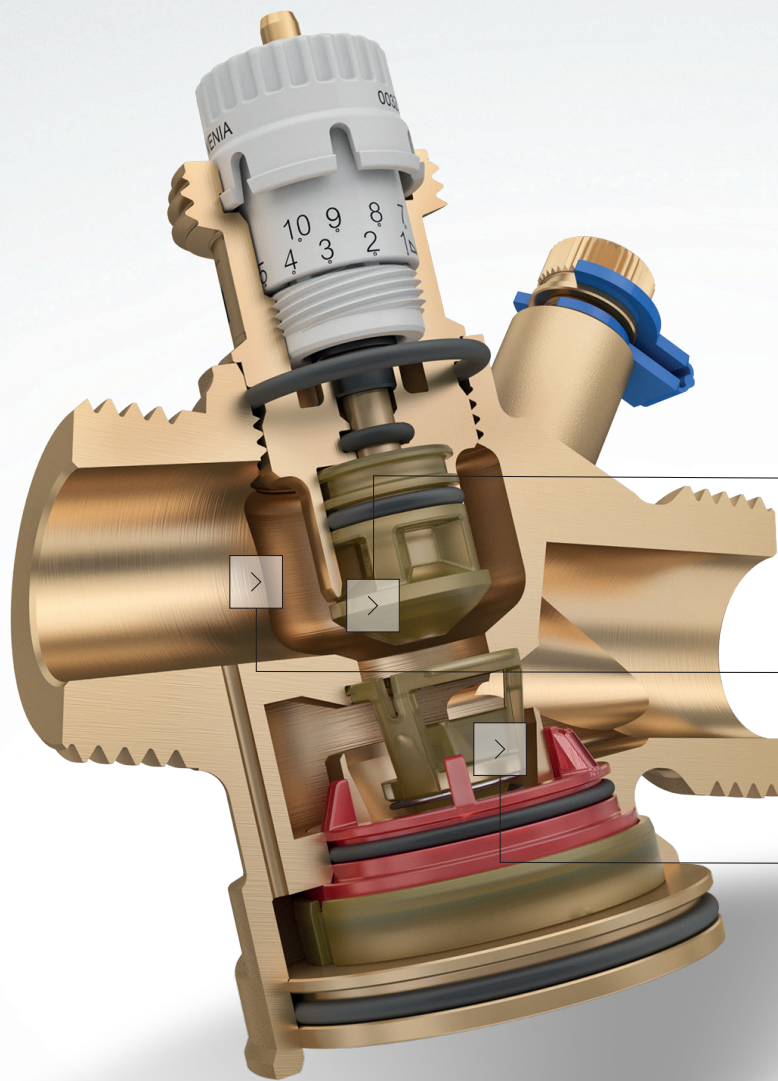
**Pouzdanost i
robustnost**

Za one koji žele najbolji kvalitet

AB-QM 4.0 dizajniran je za dugotrajnu vrednost kako bi smanjio ukupne troškove vlasništva nad zgradama. Na primer, prisustvo kamenca i začepjenja u sistemima grejanja i hlađenja ne može se izbeći.

Korišćenjem inovativnog PPSU polimera za unutrašnje komponente najosetljivije na kamenac, smanjujemo efekat i održavamo visoke kontrolne performanse tokom dužeg životnog veka.

Ispiranje i punjenje sistema sada se mogu izvoditi u oba smera, štedeći dragoceno vreme pre puštanja u rad i predaje sistema.



Regulacioni ventil >

Telo ventila >

Regulator pritiska >

**Nazad na početnu
stranu >**



**< Idi na tehnički
list**



Regulacioni ventil

Pouzdanost i
robusnost



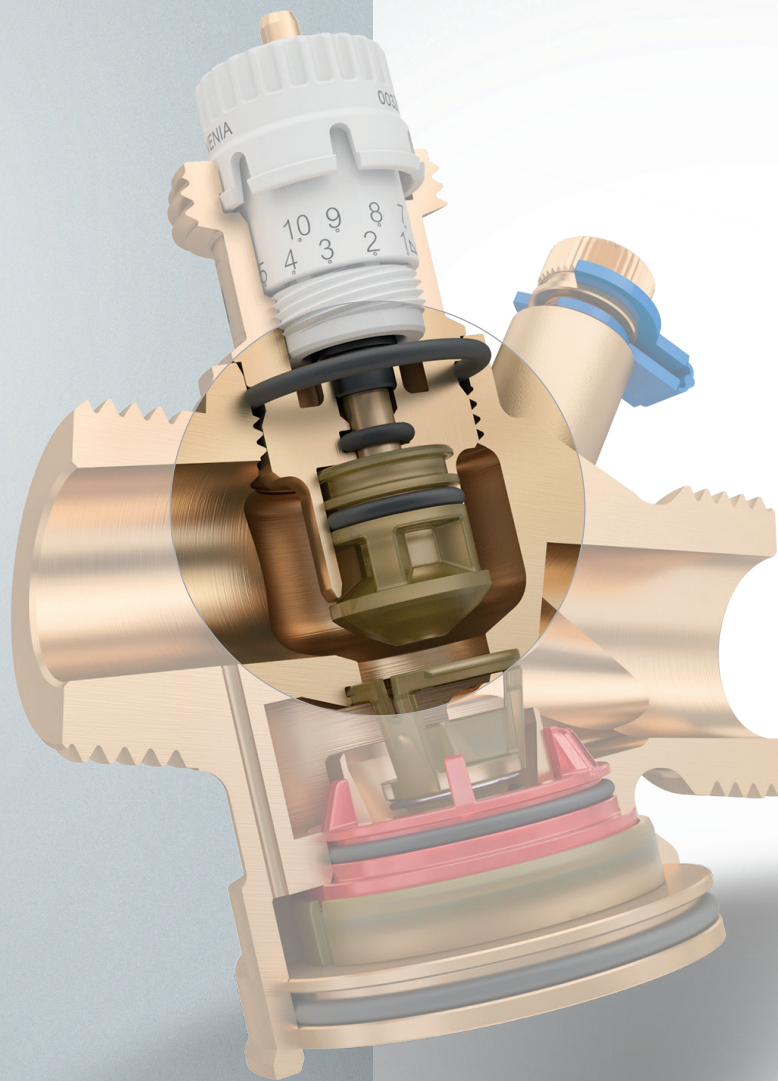
Novi

AB-QM 4.0

PPSU polimer i materijali od DZR mesinga

Smanjenje kamenca i začepljenja u ondosu sa AB-QM PICV

Hod 4 mm za sve veličine ventila



AB-QM

DZR mesingani materijali

Kamenac i začepljenje niži od proseka, u odnosu na druge PICV na tržištu

Hod 2.25 – 4.5 mm zavisno od veličine ventila

[Povratak na pregled >](#)

[Telo ventila >](#)

Telo ventila

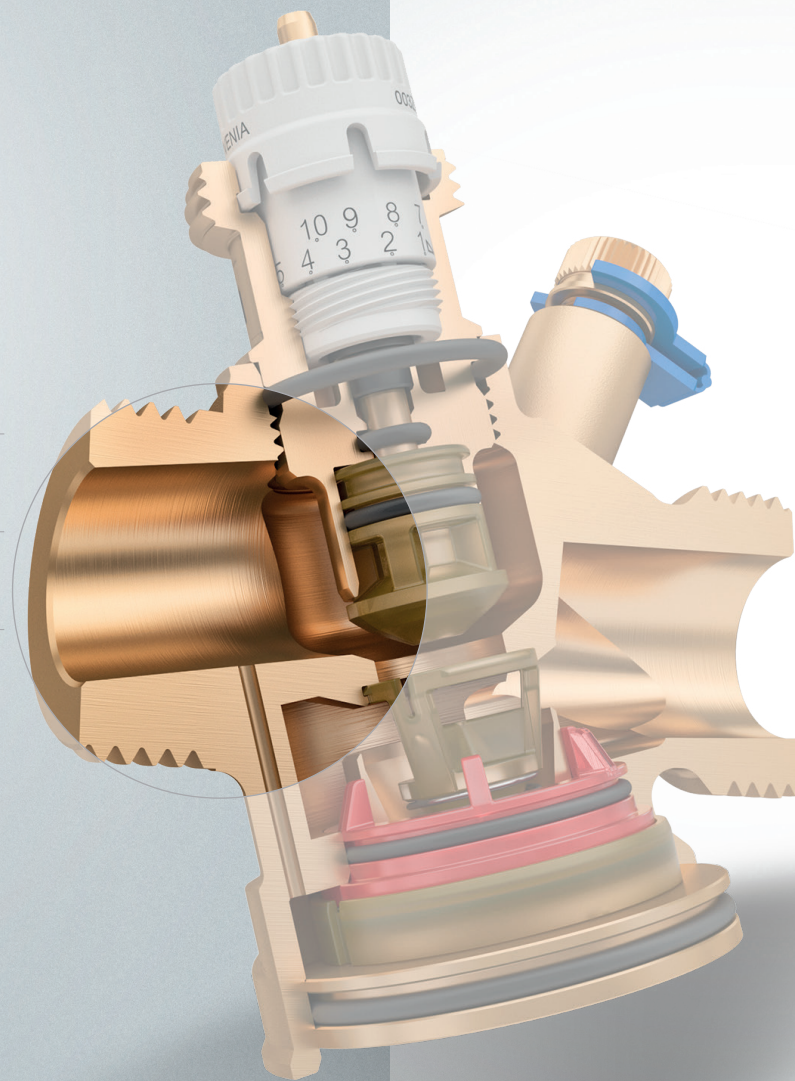


Novi
AB-QM 4.0

DZR mesing

Dvosmerno ispiranje i punjenje

Napravljeno iz **jednog dela**



AB-QM

DZR mesing

ispiranje i punjenje u smeru protoka

Napravljeno iz dva dela

[Povratak na pregled >](#)

[Kontroler pritiska >](#)



Kontroler pritiska

Pouzdanost i
robusnost



Novi

AB-QM 4.0

Redizajnirani regulator diferencijalnog pritiska sa malim trenjem koji smanjuje histerezu

PPSU polimer i materijali od DZR mesinga

Smanjen je kamenac i začepljenje u poređenju sa AB-KM PICV

Regulator održava konstantan dif. Pritisak preko regulacionog ventila obezbeđujući mu 100% autoritet i potpuno nezavisan rad od promene pritiska u sistemu

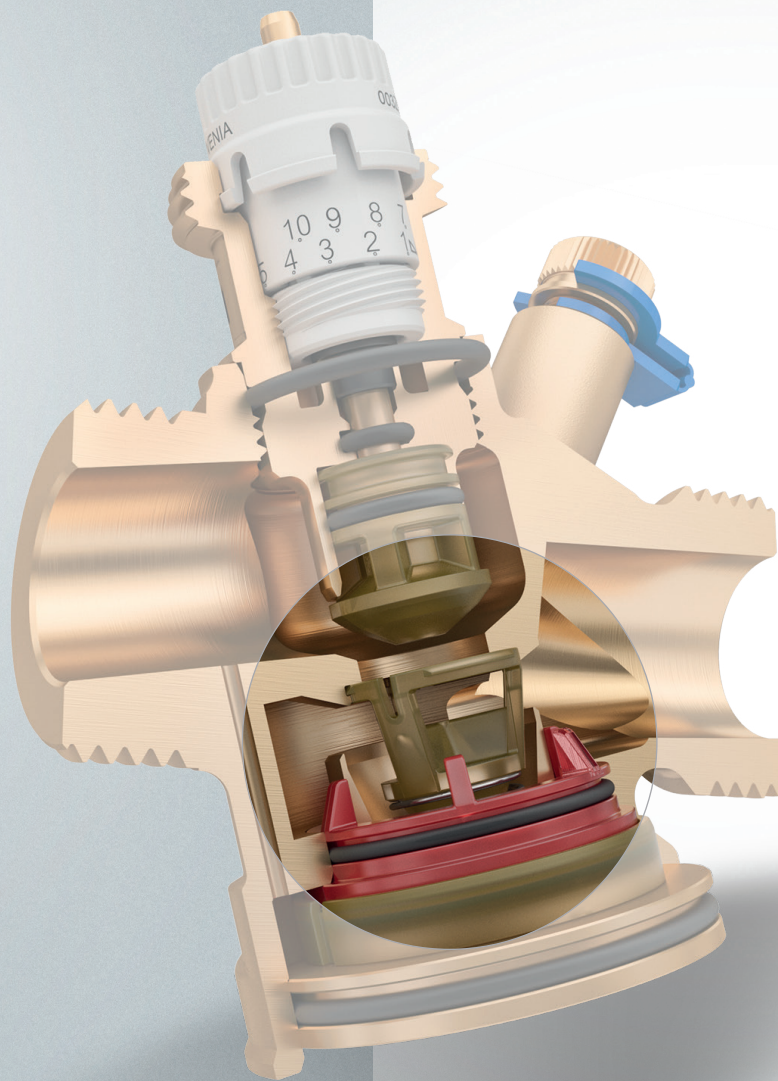
AB-QM

Regulator diferencijalnog pritiska sa membranskom regulacijom koji smanjuje histerezu

Materijali od mesinga DZR

Kamenac i začepljenje niži od proseka, u odnosu na druge PICV na tržištu

Regulator održava konstantan dif. Pritisak preko regulacionog ventila obezbeđujući mu 100% autoritet i potpuno nezavisan rad od promene pritiska u sistemu



[Povratak na pregled >](#)