

Danfoss | Nouveaux bâtis DDC

# Danfoss Design Code

construit sur-mesure  
pour un excellent rapport  
**qualité / prix** en CVC



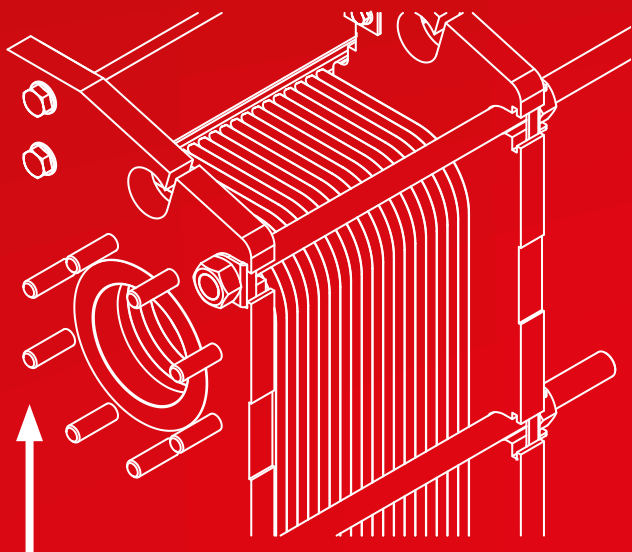
**Gain  
de  
temps**

Goujons  
Ecrus auto-bloquants

## Goujons montés en usine

Pour faciliter l'installation, les bâtis DDC sont équipés de goujons montés d'origine en usine, installés sur les brides EN 1092-1. Vous éviterez ainsi une visite chez votre grossiste pour vous les procurer.

### Champ d'application

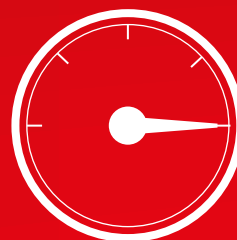


Montés en usine

Le Danfoss Design Code (DDC) est conçu pour les applications PED relevant de l'Art. 4, sec. III, c'est-à-dire suivant les bonnes pratiques d'ingénierie.



0 à +110 °C



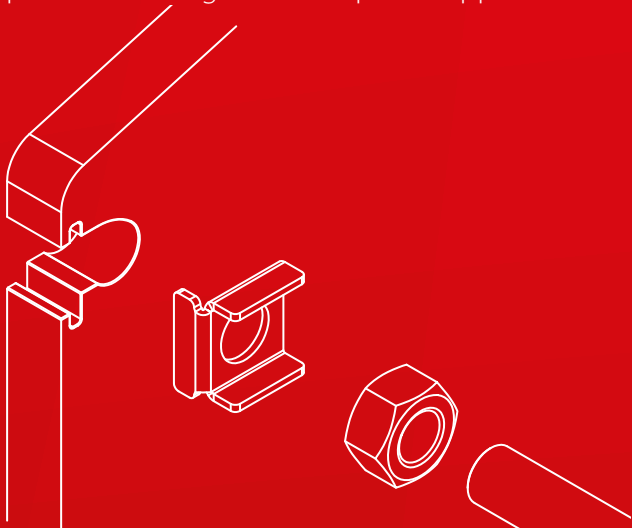
Jusqu'au PN 16



Pour les fluides liquides  
du groupe 2

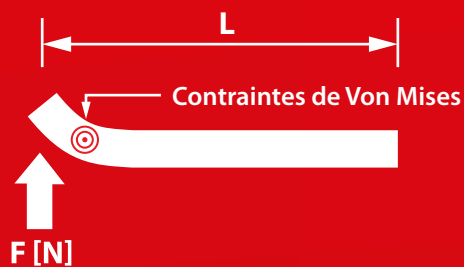
## Écrous auto-bloquants en acier estampé

Les écrous auto-bloquants en acier estampé permettent de sortir facilement les tirants par le côté de l'échangeur lors de l'entretien. Les tirants peuvent être également desserrés et resserrés depuis la face avant de l'échangeur, par un seul technicien. Ces caractéristiques permettent un gain de temps très appréciable.



## Dimensionnés au moyen d'une analyse par éléments finis sûre et précise, puis testés en conditions extrêmes.

Tous les bâtis DDC sont conçus à l'aide d'une analyse FEA très précise, incluant tous les paramètres de sécurité nécessaires.



## Bâtis DDC disponibles

S14A	PN 16
S19A / D19	PN 16
S21 / S21A / S22	PN 16
S31A	PN 10
S41 / S41A / S42	PN 10
S47	PN 10
S62	PN 10
S110	PN 10 & 16