

## Технически данни

# Програмируем радиаторен терморегулатор Danfoss Eco™ за смартфон

### Приложение



Danfoss Eco™ е самостоятелен радиаторен терморегулатор за употреба в жилищни сгради.

Danfoss Eco™ се захранва от батерия, компактен е и е лесен за използване с ръчно колелце и един-единствен бутон. Danfoss Eco™ се програмира с помощта на приложение за смартфон посредством Bluetooth връзка.

Danfoss Eco™ се монтира лесно само за 30 секунди! Налични са адаптери за всички

терморегулаторни клапани, произвеждани от Danfoss и от повечето други производители на радиаторни клапани.

#### Характеристики:

- Лесно програмиране с помощта на приложение през Bluetooth от смартфон или таблет
- Енергоспестяване
- Лесен за монтиране
- Лесен за използване
- Ръчен режим
- Функция „Отворен прозорец“
- Прецизно регулиране на температурата с PID контролер
- Адаптивно учене
- Нощно и дневно температурно понижаване, седмичен график, „Ваканция“ и „Пауза“
- Лесен за четене LCD дисплей
- Завъртане на дисплея на 180 градуса
- Мин./макс. температурен диапазон
- Защита от деца
- Защита от замръзване

### Кодове за поръчка




	Език	Адаптери (включени)	Кодов №
Danfoss Eco™ Installer Pack	FR, ES, IT, SE, PT, BG, NL, FI, LT, LV, EE, SK, NO, SI, HR, RO, HU, CZ, PL, TR, UA, UK	RA, M30	<b>014G1001</b>
Danfoss Eco™ Retail Pack	UK, DE, CH, AT, DK, FR, IT, PL, CZ	RA, M30, RAVL, RAV	<b>014G1115</b>

## Технически данни Програмируем радиаторен терморегулатор Danfoss Eco™

### Акcesoари

Тип	Кодов №
Адаптери за RAV и RAVL клапани	<b>014G0250</b>
Адаптер за RA клапани	<b>014G0251</b>
Адаптер за K (M30 x1,5) клапани	<b>014G0252</b>
Адаптер за RTD клапани	<b>014G0253</b>
Адаптер за M28 MMA клапани	<b>014G0264</b>
Адаптер за M28 Herz клапани	
Адаптер за M28 COMAP клапани	
Адаптер за M28 Orkli клапани	<b>014G0257</b>
Адаптер за Caleffi клапани	<b>014G0263</b>
Адаптер за Giacomini клапани	






### Спецификации

Тип терморегулатор	Програмируем електронен контролер на радиаторния клапан
Препоръчителна употреба	В жилищни сгради (степен на замърсяване 2)
Задвижка	Електромеханична
Дисплей	LCD с бяла подсветка
Софтуерна класификация	A
Управление	PID
Захранване	2 x 1,5 V алкални AA батерии
Разход на енергия	3 mW в режим на готовност, 1,2 W при активност
Трансмисионна честота / мощност	2,4 GHz / <2,1mW
Живот на батерията	До 2 години
Сигнал за изтощени батерии	Икона с батерия ще мига на дисплея. Ако нивото на батерията е критично ниско, червеният пръстен ще мига.
Обхват на температурата на околната среда	0 до 40°C
Обхват на температурата при транспортиране	-20 до 65°C
Максимална температура на водата	90°C
Обхват на задаване на температурата	4 до 28°C
Интервал на измерване	Измерва температурата всяка минута
Точност на часовника	+/-10 мин/година
Движение на шпиндела	Линейно, до 4,5 мм, макс. 2 мм на клапана (1 мм/с)
Ниво на шум	<30 dBA
Класификация за защита	Тип 1
Функция „Отворен прозорец“	Активира се при спад на температурата
Цвят	RAL 9016
Тегло (включително батериите)	198 г (с RA адаптер)
IP клас	20 (да не се използва при опасни инсталации или на места, където ще бъде изложен на вода)
Одобрения, маркировки и др.	  

## Технически данни

## Програмируем радиаторен терморегулатор Danfoss Eco™

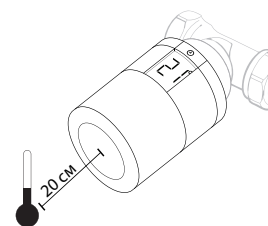
### Разширени настройки на приложението

	Приложението позволява свободен избор на температура за режимите „У дома“, „Отсъствие/Сън“ или „Ваканция“.
	Графиците позволяват до 3 периода на температурно понижаване на ден и уникални графици, когато са необходими през седмицата.
	Ако Danfoss Eco™ не е сдвоен със смартфон, ще се използва графикът по подразбиране до завъртане на ръчното колелце.
	Когато тази настройка е избрана в приложението, Danfoss Eco™ ще регулира температурата в съответствие с програмираната температура за режим „Ваканция“. Възможно е да изберете температура за режим „Ваканция“ в диапазона от 5 до 28°C.
	Настройка на пауза – Danfoss Eco™ е намален до минимална температура ръчно или от началния екран на приложението; централната икона се сменя на „Пауза“.

### Измерване на стайната температура

Danfoss Eco™ измерва температурата с няколко вградени сензора, за да осигури прецизен контрол. Въз основа на тези показания стайната температура се изчислява за зона около 20 см пред дисплея. Това позволява на Danfoss Eco™ да регулира действителната стайна температура много прецизно.

Имайте предвид, че източници на студ и топлина, например камина, пряка слънчева светлина или течение, може да окажат влияние на функционирането на Danfoss Eco™.



*Забележка! Показаната температура винаги е зададената температура, а не действителната стайна температура.*

### Основни функции

#### Задаване на график през приложението

Лесно програмиране с помощта на приложение през Bluetooth от смартфон или таблет. До 3 периода на температурно понижаване на ден и опция за копиране на графика в други дни.

#### Актуализации на софтуера

Актуализациите на софтуера са автоматични, задействани от приложението. Безопасността на данните за терморегулатора Danfoss Eco™ и приложението, сдвоени със смартфона ви, е гарантирана. Системата е тествана от независими специалисти.

#### Функция „Отворен прозорец“

Danfoss Eco™ разполага с функция „Отворен прозорец“, която затваря клапана при рязко спадане на стайната температура, като по този начин намалява топлинните загуби. Радиаторното отопление се изключва за до 30 минути, преди Danfoss Eco™ да се върне към първоначалните си настройки. След активиране функцията „Отворен прозорец“ се поставя под карантина в продължение на 45 минути.

#### Адаптиране към клапана

По време на първата нощ на работа Danfoss Eco™ ще изключи радиаторното отопление и след това ще го отвори отново, за да определи точната точка на отваряне на клапана. Това ще позволи на Danfoss Eco™ да контролира отоплението възможно най-ефективно.

Ако е необходимо, процедурата ще се повтаря веднъж на нощ за максимум седмица.

Може да усетите клапана загрял по време на процедурата на адаптиране независимо от стайната температура.

#### Защита от деца

Активирането на функцията за защита от деца ще защити настройките от нежелана промяна.

#### Адаптивно учене

По време на първата седмица на работа Danfoss Eco™ се учи кога е необходимо да стартира отоплението на стаята, за да се достигне точната температура в точния момент.

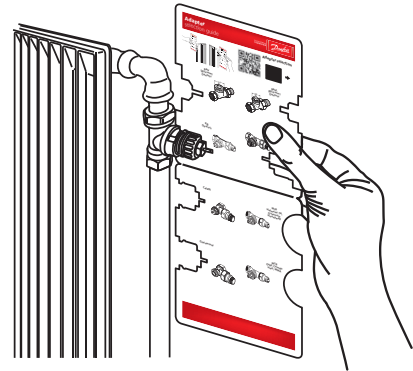
Интелигентното управление ще регулира непрекъснато времето на отопление в сравнение със сезонните промени в температурата.

#### Автоматично изпитване на клапана

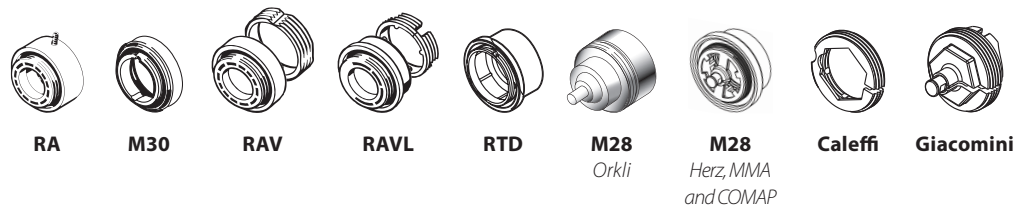
За да поддържа радиаторния клапан в най-добро функционално състояние, Danfoss Eco™ автоматично изпитва клапана всеки четвъртък около 11:00 ч., като го отваря докрай и след това го връща до нормалната му настройка.

## Монтаж

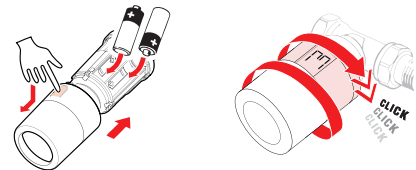
1. Започнете с монтирането на правилния адаптер. Определете необходимия адаптер с помощта на ръководството за адаптери.



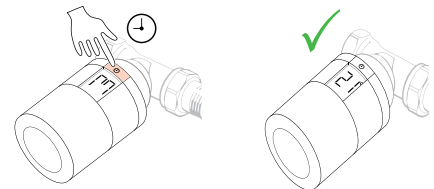
## Адаптери



2. Поставете батериите, след което монтирайте терморегулатора към адаптера, като го завъртите, докато не чуете щракване.



3. Натиснете и задръжте бутона за 3 секунди. Danfoss Eco™ вече е монтиран и ще покаже текущата температура.



4. Изтеглете приложението за Danfoss Eco™ от Apple App Store или магазина Google Play.

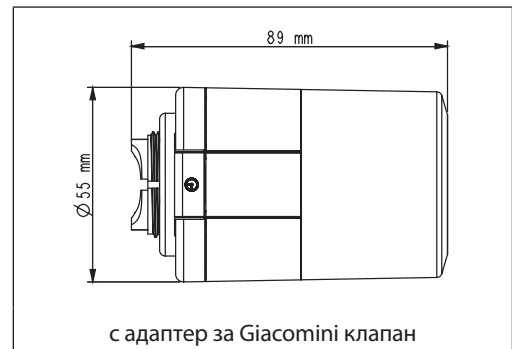
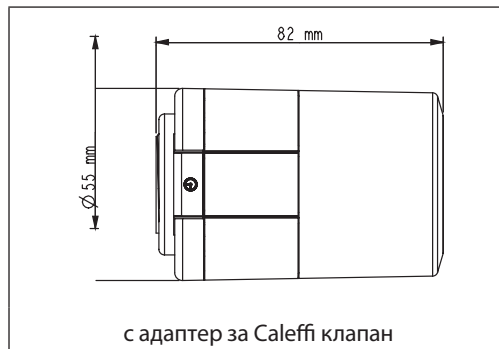
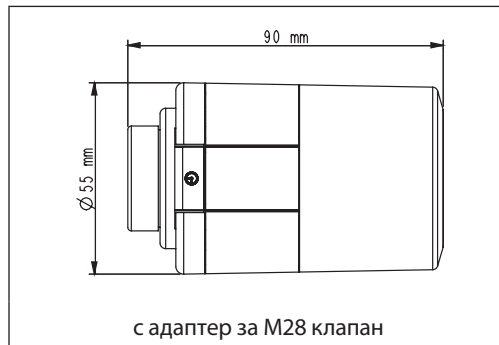
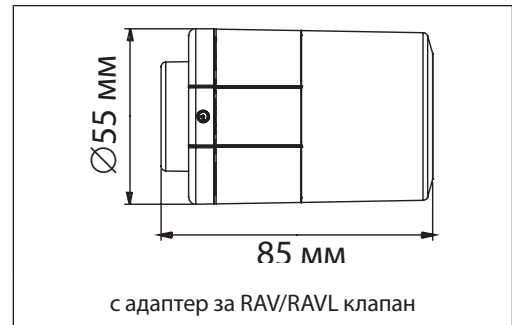
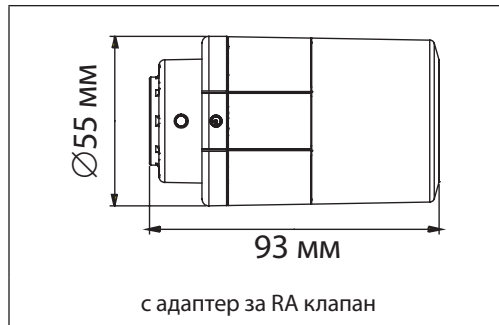


Потърсете Danfoss Eco™ или последвайте връзката:



## Технически данни Програмируем радиаторен терморегулатор Danfoss Eco™

### Размери



### Данфос ЕООД

Climate Solutions • danfoss.bg • +359 2 493 28 88 • customerservice.bg@danfoss.com

Всяка информация, включително, но не само, информацията за избор на продукт, неговото приложение или употреба, продуктов дизайн, тегло, размери, капацитет или всякакви други технически данни в ръководства за продукта, описания в каталози, реклами и т.н., без значение дали е предоставена писмено, устно, по електронен път, онлайн, или чрез изтегляне, се счита за информативна и е обвързваща само и до степен, в която в потвърждението на офертата или поръчката е направена изрична препратка към нея. Danfoss не поема никаква отговорност за евентуални грешки в каталози, брошури, видеоклипове и други материали.

Danfoss си запазва правото да прави промени в продуктите си без предизвестие. Това се отнася и за поръчани, но недоставени продукти, при условие че такива промени са възможни без промени във формата, пригодността или функцията на продукта.

Всички търговски марки в този материал са собственост на Danfoss A/S или на компаниите от групата на Danfoss. Danfoss и логото на Danfoss са търговски марки на Danfoss A/S. Всички права запазени.