

Ficha de dados

Termóstato de radiador programável Danfoss Eco™ para smartphone

Aplicação



O Danfoss Eco™ é um termóstato de radiador autónomo para uso doméstico.

O Danfoss Eco™ é alimentado por bateria, compacto e fácil de utilizar com um volante manual e um único botão. O Danfoss Eco™ é programado com uma aplicação para smartphone usando uma conectividade Bluetooth.

O Danfoss Eco™ é fácil de instalar, em apenas 30 segundos! Existem adaptadores para todas

as válvulas termostáticas fabricadas pela Danfoss e pela maioria dos outros fabricantes de válvulas de radiadores.

Características:

- Fácil programação com a aplicação via Bluetooth no smartphone ou tablet
- Poupança energética
- Fácil de instalar
- Fácil de utilizar
- Modo manual
- Função Janela aberta
- Controlo PID da temperatura preciso
- Aprendizagem adaptativa
- Setback noturno e diurno, Programação semanal, Férias e Pausa
- Ecrã LCD de fácil leitura
- Rotação do ecrã - 180 graus
- Intervalo mín./máx. da temp.
- Proteção para crianças
- Proteção contra congelamento

Encomenda

	Idioma	Adaptadores (incluídos)	N.º de código
Pacote de instalação Danfoss Eco™	FR, ES, IT, SE, PT, BG, NL, FI, LT, LV, EE, SK, NO, SI, HR, RO, HU, CZ, PL, TR, UA, UK	RA, M30	014G1001
Pacote de venda a retalho Danfoss Eco™	UK, DE, CH, AT, DK, FR, IT, PL, CZ	RA, M30, RAVL, RAV	014G1115




Ficha de dados

Termóstato de radiador programável Danfoss Eco™

Acessórios

Tipo	N.º de código
Adaptadores para válvulas RAV e RAVL	014G0250
Adaptador para válvulas RA	014G0251
Adaptador para válvulas K (M30 x1,5)	014G0252
Adaptador para válvulas RTD	014G0253
Adaptador para válvulas M28 MMA	014G0264
Adaptador para válvulas M28 Herz	
Adaptador para válvulas M28 COMAP	
Adaptador para válvulas M28 Orkli	014G0257
Adaptador para válvulas Caleffi	014G0263
Adaptador para válvulas Giacomini	


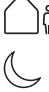


Especificações

Tipo de termóstato	Controlador de válvula de radiador eletrónico programável
Utilização recomendada	Residencial (grau de poluição 2)
Atuador	Eletromecânico
Ecrã	LCD com retroiluminação branca
Classificação do software	A
Controlo	PID
Alimentação elétrica	2 x baterias AA alcalinas de 1,5 V
Consumo energético	3 mW em modo de espera, 1,2 W quando ativo
Frequência de Transmissão / Potência	2,4 GHz / <2,1mW
Vida útil da bateria	Até 2 anos
Sinal de pilha fraca	O ícone da bateria piscará no ecrã. Se o nível da bateria for crítico, o anel vermelho piscará.
Intervalo de temperatura ambiente	0 a 40 °C
Intervalo de temperatura de transporte	-20 a 65 °C
Temperatura máxima da água	90 °C
Intervalo de definição da temperatura	4 a 28 °C
Intervalo de medição	Mede a temperatura todos os minutos
Precisão do relógio	+/- 10 min./ano
Movimento do eixo	Linear, até 4,5 mm, máx. 2 mm na válvula (1 mm/s)
Nível de ruído	<30 dBA
Classificação de segurança	Tipo 1
Função Janela aberta	Ativado com uma diminuição da temperatura
Cor	RAL 9016
Peso (incl. baterias)	198 g (com adaptador RA)
Classe de IP	20 (não deve ser utilizado em instalações perigosas ou em locais onde será exposto a água)
Aprovações, marcações, etc.	  

Ficha de dados

Termóstato de radiador programável Danfoss Eco™

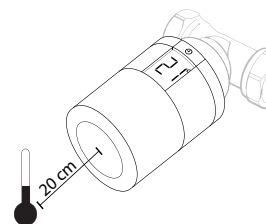
Definições avançadas da aplicação

	A aplicação permite a seleção livre de temperaturas para 'Em Casa', 'Ausente/A Dormir' e 'Férias'. As programações permitem até 3 períodos de setback por dia e programações individuais, de acordo com as necessidades, durante a semana.
	Se o Danfoss Eco™ não estiver emparelhado com um smartphone, a programação predefinida será usada até o volante manual ser rodado.
	Assim que for selecionado na aplicação, o Danfoss Eco™ irá controlar a temperatura de acordo com a temperatura de Férias programada. É possível selecionar uma temperatura de Férias entre 5 e 28 °C.
	Definição de pausa - o Danfoss Eco™ foi reduzido para uma temperatura mínima manualmente ou no ecrã inicial da aplicação e um ícone central muda para Pausa.

Medição da temperatura ambiente

O Danfoss Eco™ mede a temperatura com múltiplos sensores incorporados para garantir um controlo preciso. A temperatura ambiente é calculada para uma área aproximadamente 20 cm à frente do ecrã, com base nestas leituras. Isto permite que o Danfoss Eco™ controle com muita precisão a temperatura ambiente efetiva.

Tenha em consideração que fontes de frio ou de calor, por exemplo, uma lareira, luz solar direta ou correntes de ar, poderão afetar o funcionamento do Danfoss Eco™.



Nota! A temperatura apresentada é sempre a temperatura definida, não a temperatura ambiente efetiva.

Características principais

Programação com a Aplicação

Fácil programação com a aplicação via Bluetooth no smartphone ou tablet. Até 3 períodos de setback por dia e a opção de copiar a programação para outros dias.

Atualizações do software

As atualizações do software são automáticas, desencadeadas via aplicação. A segurança dos dados do termóstato Danfoss Eco™ e da aplicação que é emparelhada com o smartphone é garantida. O sistema é testado por especialistas independentes.

Função Janela aberta

O Danfoss Eco™ dispõe de uma função Janela aberta, que fecha a válvula se a temperatura ambiente cair drasticamente, reduzindo assim a perda de calor. O aquecimento do radiador é desligado durante um período de até 30 minutos, antes de o Danfoss Eco™ regressar às suas definições originais. Quando a função Janela aberta está ativada, esta função é adiada durante 45 minutos.

Ajuste à válvula

Durante a primeira noite de funcionamento, o Danfoss Eco™ desliga o aquecimento do radiador e, em seguida, volta a ligá-lo para detetar o ponto de abertura exato da válvula. Isto permitirá que o Danfoss Eco™ controle o calor da forma mais eficiente possível. Se necessário, este procedimento é repetido uma vez por noite durante um período de até uma semana.

Pode notar que a válvula aquece durante o processo de ajuste, independentemente da temperatura ambiente.

Proteção para crianças

A ativação da proteção para crianças protegerá as definições de interferências indesejadas.

Aprendizagem adaptativa

Durante a primeira semana de funcionamento, o Danfoss Eco™ aprende quando é necessário iniciar o aquecimento do quarto para atingir a temperatura correta na altura correta.

O Controlo Inteligente ajustará continuamente o tempo de aquecimento em relação às variações de temperatura sazonais.

Exercício automático da válvula

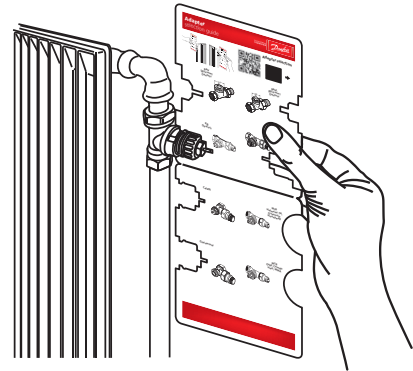
Para manter a válvula do radiador funcional e com o melhor desempenho possível, o Danfoss Eco™ exercita a válvula automaticamente todas as quintas-feiras aproximadamente às 11:00 horas, abrindo-a totalmente e colocando-a, em seguida, novamente na posição normal.

Ficha de dados

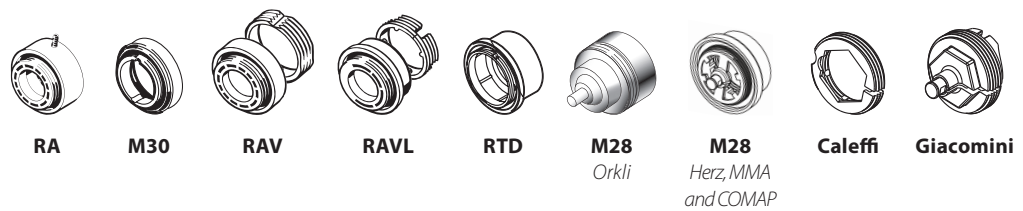
Termóstato de radiador programável Danfoss Eco™

Instalação

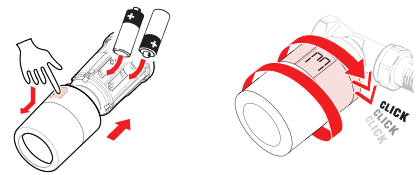
1. Comece por montar o adaptador adequado. Identifique o adaptador necessário com o guia do adaptador.



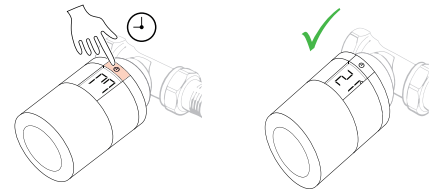
Adaptadores



2. Insira as baterias, depois monte o termóstato no adaptador, rodando-o até ouvir um clique.



3. Prima o botão e mantenha premido durante 3 segundos. O Danfoss Eco™ está montado e apresentará a temperatura atual.



4. Descarregue a aplicação do Danfoss Eco™ a partir da App Store da Apple ou da Play Store do Google.



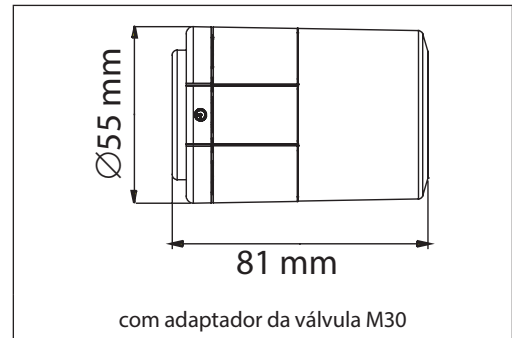
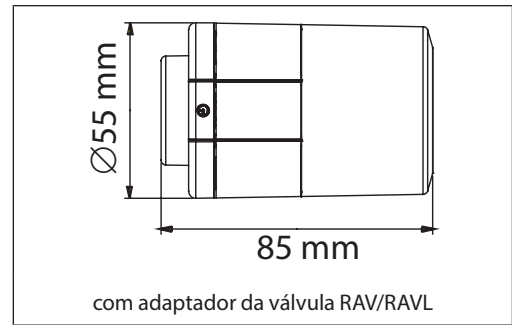
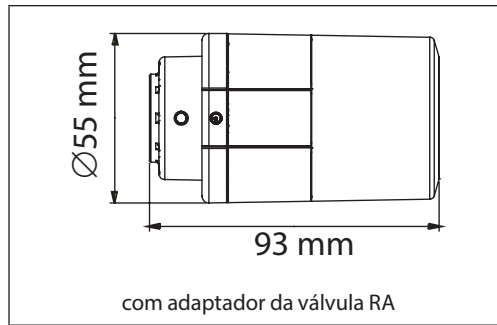
Pesquise Danfoss Eco™ ou siga o link:-



Ficha de dados

Termóstato de radiador programável Danfoss Eco™

Dimensões



Danfoss A/S

Climate Solutions • danfoss.com • +45 7488 2222

Any information, including, but not limited to information on selection of product, its application or use, product design, weight, dimensions, capacity or any other technical data in product manuals, catalogues descriptions, advertisements, etc. and whether made available in writing, orally, electronically, online or via download, shall be considered informative, and is only binding if and to the extent, explicit reference is made in a quotation or order confirmation. Danfoss cannot accept any responsibility for possible errors in catalogues, brochures, videos and other material. Danfoss reserves the right to alter its products without notice. This also applies to products ordered but not delivered provided that such alterations can be made without changes to form, fit or function of the product.

All trademarks in this material are property of Danfoss A/S or Danfoss group companies. Danfoss and the Danfoss logo are trademarks of Danfoss A/S. All rights reserved.