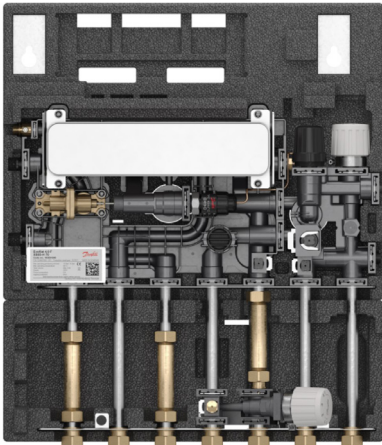


Datový list

# EvoFlat 4.0 F



EvoFlat 4.0 F je bytová stanice (rovněž označovaná předávací stanice) se samočinnými ovládacími prvky pro přímé vytápění radiátorového okruhu a okamžitý ohřev teplé užitkové vody. Kompaktní stanice je určena k montáži na stěnu nebo ji lze zabudovat do stěny pomocí volitelné zahlušené skříňky.

## Použití

Bytová stanice EvoFlat 4.0 F se snadno instaluje, udržuje a ovládá. Je vhodná zejména pro bytové domy s centrálním nebo dálkovým vytápěním.

## Konstrukce

Inovativní stanice EvoFlat 4.0 F stanovuje nový standard. Její „tělo“ je vyrobeno ze speciálního vyztuženého kompozitního materiálu PPS. Díky tomu je stanice mimořádně lehká a omezuje interní vyzařování tepla. Hladký povrch výrazně snižuje riziko usazování vodního kamene a zanášení.

Použití kompozitního PPS také umožňuje snadnou výměnu hlavních komponent.

Všechny komponenty jsou namontovány s nově navrženými nacvakávacími spoji. Ve srovnání s běžnými stanicemi s velkým množstvím trubek a šroubových spojů nevyžaduje tato nová technologie připojení během instalace dotažení.

Velikost, pořadí připojení a vzdálenosti mezi spojovacími trubkami z nerezové oceli jsou kompatibilní se stávajícím programem EvoFlat.

## Primární strana (CZT)

Bytová stanice je vybavena dvěma regulátory diferenčního tlaku a centrálním filtrem.

Stanice je připojena k přívodu tepla pomocí dvou přípojek.

Letní obtok udržuje přívodní potrubí teplé během klidového stavu. Tím je zajištěna rychlá doba reakce.

Ohřev teplé vody i v případě, že není nutné vytápění. Obtok lze ovládat termostaticky nebo ručně a je standardně umístěn za volitelným měřičem tepla.

Mezikus umožňující připojení volitelného měřiče tepla (např. Danfoss Sono-Select®) umožňuje rychlé a snadné umístění měřiče. Standardně je k dispozici jímka pro čidlo.

## Vytápění (VYT)

Bytová stanice dodává do okruhů radiátorového vytápění teplotu průtoku z přívodního potrubí.

Standardně integrovaný regulátor diferenčního tlaku vytváří optimální provozní podmínky pro vytápění.

Ve vratné části je integrován zónový ventil. Časově závislou regulaci teploty lze provádět pomocí volitelného pohonu a prostorového termostatu.

## Teplá užitková voda (TUV)

Kapacita teplé vody je určena počtem desek integrovaného výměníku tepla. K dispozici jsou 4 typy výměníků tepla od 37 do 80 kW.

Integrovaný regulátor průtoku otevírá průtok výměníkem tepla na straně vytápění a pitné vody. Po dokončení odběru vody se oba průtoky uzavřou.

Stanice Evoflat 4.0 F je vybavena inteligentním regulátorem, který reguluje průtok na straně přívodu v závislosti na teplotě teplé vody a objemu odběru vody. Stanice má integrovaný regulátor diferenčního tlaku na přívodní straně ohřevu pitné vody. To znamená, že není nutné hydraulické vyvážení stanice.

Tyto komponenty zajišťují optimální provozní stav všech bytových stanic připojených ke stejnému systému.

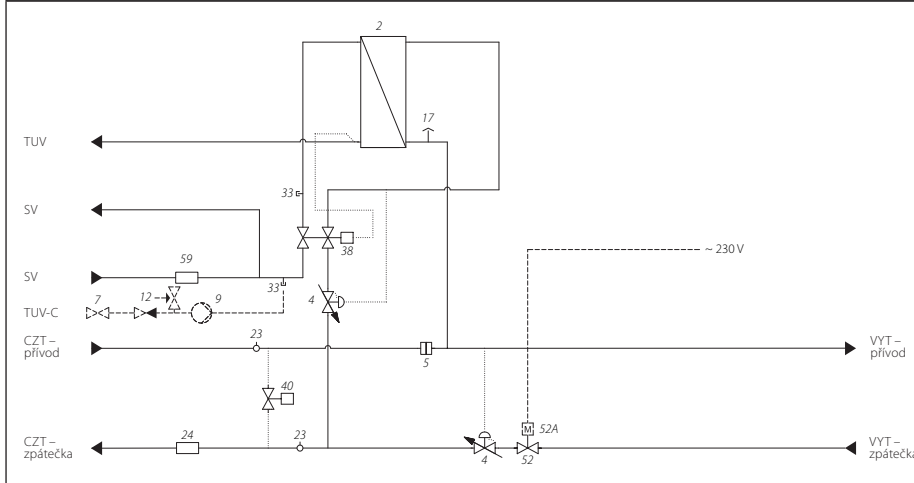
Pro měření spotřeby vody je stanice EvoFlat 4.0 F vybavena mezikusem pro montáž vodoměru na vstup studené vody.

V případě potřeby lze stanici rozšířit o sadu pro cirkulaci TUV.

## Izolace

Stanice EvoFlat 4.0 F má vysoce izolační kryt z EPP. Skládá se z izolované zadní desky z EPP, několika předních izolačních krytů pro TUV, CZT, VYT a montážní lišty. Díky tomu je stanice EvoFlat 4.0 F plně izolována a zajišťuje minimální ztráty tepla a vynikající provozní ekonomiku.

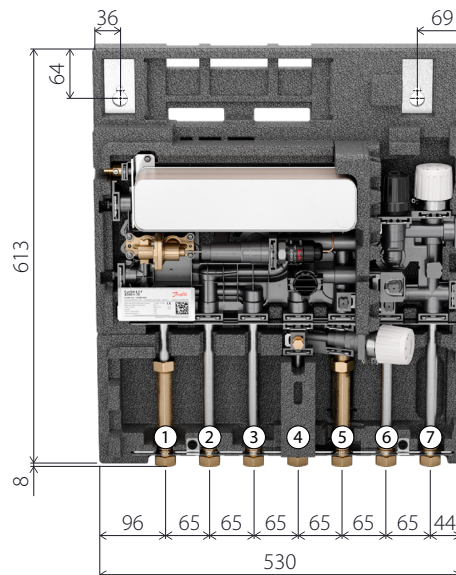
## SCHEMA ZAPOJENÍ (PŘÍKLAD)



- 2 Deskový výměník tepla pro TUV
- 4 Regulátor diferenčního tlaku
- 5 Filtr
- 7 Kulový kohout
- 9 Sada pro cirkulaci TUV s pojistným ventilem
- 12 Pojistný ventil
- 17 Odvzdušnění
- 23 Jímka čidla
- 24 Mezikus pro měřič tepla 3/4" x 110 mm
- 38 Regulátor teple vody
- 40 Letní obtok
- 52 Zónový ventil
- 52A TWA Q-NO 230V pro zónový ventil (volitelně)
- 59 Mezikus pro vodoměr 3/4" x 110 mm

### Technické specifikace:

- Jmenovitý tlak: PN 10
- Max. přívodní teplota: 95 °C
- Statický tlak SV: P<sub>min</sub> = 1,5 baru
- Materiál výměníku tepla: Mosaz nebo nerezová ocel
- Hmotnost bez krytu: 7,7–9,3 kg
- Izolace: EPP λ 0,039
- Elektrické napájení: 230 V AC
- Rozměry (mm): 613 × 530 × 150 (V × Š × H)
- Připojovací rozměry: Vnitřní závit G 3/4"



### Připojení:

1. Přívod studené vody (SV)
2. Teplá užitková voda (TUV)
3. Výstup studené vody (SV)
4. Dálkové vytápění (CZT) – přívod
5. Dálkové vytápění (CZT) – zpátečka
6. Vytápění (VYT) – přívod
7. Vytápění (VYT) – odvod

### Volitelné doplňky:

- PWH – cirkulační sada (183H0500)
- Pohon TWA-Q NO 230V (082F1601)

## TUV: PŘÍKLADY KAPACITY

Typ výměníku tepla	Kapacita TUV [kW]	Teplota DHS/DHR [°C]	Průtok, primární [l/h]	Tlaková ztráta, primární* [kPa]	Průtok při 50 °C [l/min]
XB05H 36 Cu/E (typ 1)	37	65/15	637	25	13,3
	43	65/16	750	32	15,4
XB05H 46 Cu/E (typ 2)	45	65/15	770	29	16,2
	49	65/15	844	35	17,6
XB05H 54 Cu/E (typ 3)	55	65/15	943	40	19,8
	38	55/19	901	37	13,7
XB05H 70 Cu/E (typ 4)	60	65/14	1014	41	21,6
	70	65/14	1197	57	25,2
	49	55/19	1158	52	17,6

## OHŘEV: PŘÍKLADY VÝKONU

Výkon vytápění [kW]	Topný okruh ΔT [°C]	Celková tlaková ztráta, primární* [kPa]	Přívodní průtok [l/h]
10	20	12	430
10	25	8	344
10	30	6	287
10	35	5	246
10	40	4	215
17,5	25	25	600**

\* Měřič tepla a ohřev TUV nejsou součástí dodávky

\*\* max. průtok

\* Měřič tepla není součástí dodávky

### Danfoss s.r.o.

Climate Solutions • danfoss.cz • +420 22 888 76 66 • zakaznickyservis@danfoss.com

Veškeré informace, mimo jiné informace o výběru produktu, jeho použití, designu, hmotnosti, rozměrech, kapacitě nebo jakýchkoli jiných technických údajích v příručkách k produktům, popisech v katalozích, reklamách atd., bez ohledu na to, zda byly poskytnuty písemně, ústně, elektronicky, online nebo prostřednictvím stahování, budou považovány za informativní a jsou závazné pouze za podmínky a v rozsahu, v němž na ně byl uveden výslovný odkaz v nabídce nebo v potvrzení objednávky. Danfoss nepřijímá odpovědnost za případné chyby v katalozích, brožurách, videích a dalších materiálech.

Danfoss si vyhrazuje právo změnit své výrobky bez předchozího upozornění. To platí také pro objednané, avšak nedodané výrobky za předpokladu, že takové změny lze provádět bez změn podoby, vhodnosti nebo funkce výrobku.

Všechny ochranné známky uvedené v tomto materiálu jsou majetkem společnosti Danfoss A/S nebo společnosti skupiny Danfoss. Název Danfoss a logo Danfoss jsou ochranné známky společnosti Danfoss A/S. Všechna práva vyhrazena.