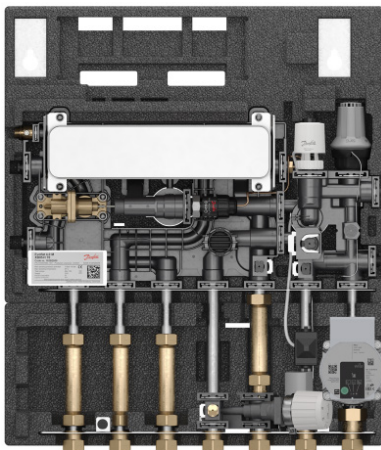


Datový list

# EvoFlat 4.0 M



EvoFlat 4.0 M je bytová stanice se samočinnými ovládacími prvky pro přímé vytápění se směšovacím okruhem pro podlahové vytápění a okamžitý ohřev teplé užitkové vody.

Bytová stanice je určena k montáži do zahlubené skříňky nebo přímo na stěnu.

## Použití

Bytová stanice EvoFlat 4.0 M se snadno instaluje, udržuje a používá.

Je vhodná zejména pro rodinné budovy s centrálním nebo dálkovým vytápěním.

## Konstrukce

Inovativní stanice EvoFlat 4.0 M stanovuje nový standard. Její „tělo“ je vyrobeno ze speciálního vyztuženého kompozitního materiálu PPS. Díky tomu je stanice mimořádně lehká a omezuje interní vyzařování tepla. Hladký povrch výrazně snižuje riziko usazování vodního kamene a zanášení.

Všechny komponenty jsou namontovány s nově navrženými nacvakávacími spoji. Ve srovnání s běžnými stanicemi s velkým množstvím trubek a šroubových spojů nevyžaduje tato nová technologie připojení během instalace dotažení.

Velikost, pořadí připojení a vzdálenosti mezi spojovacími trubkami z nerezové oceli jsou kompatibilní se stávajícím programem EvoFlat.

## Primární strana (CZT)

Bytová stanice je vybavena dvěma regulátory diferenčního tlaku a centrálním filtrem. Stanice je připojena k přívodu tepla pomocí dvou přípojek. Letní obtok udržuje přívodní potrubí teplé během klidového stavu. Tím je zajištěna rychlá doba reakce na požadavek na teplotu

užitkovou vodu. A to i v případě, že vytápění není zapotřebí. Obtok lze ovládat termostaticky nebo ručně a je standardně umístěn za vstupním otvorem pro měřič tepla.

## Vytápění (VYT)

Bytová stanice dodává do podlahového vytápění pro obytné budovy regulovanou teplotu průtoku nastavitelnou od 30 do 50 °C. Integrovaný regulátor teploty a regulátor diferenčního tlaku vytváří optimální provozní podmínky pro vytápění. Bezpečnostní termostat uzavře průtok při teplotě 55 °C přes termoelektrický pohon. Vysoce účinné tepelné čerpadlo (Wilo Para R) zajišťuje distribuci tepla v připojených topných okruzích. K připojení radiátoru do koupelny lze použít volitelnou sadu pro připojení o vysoké teplotě.

## Teplá užitková voda (TUV)

Kapacita TUV je určena počtem desek integrovaného výměníku tepla. K dispozici jsou 4 typy pokrývající všechny požadavky v rozsahu od 37 do 80 kW.

Speciální vestavěný regulátor průtoku umožňuje průtok primární a sekundární stranou přes výměník tepla pouze při odběru teplé vody. Ihned po ukončení odběru vody průtok zablokuje.

Pro stanici Evoflat 4.0 M je charakteristický inteligentní regulátor, který bere v úvahu jak objemový průtok, tak teplotu

průtoku. Tento přímočinný termostatický regulátor průtoku s integrovaným regulátorem diferenčního tlaku zajišťuje přesnou a stabilní teplotu vody a optimální hydraulické vyvážení mezi všemi stanicemi připojenými ke stejnému zdroji vytápění.

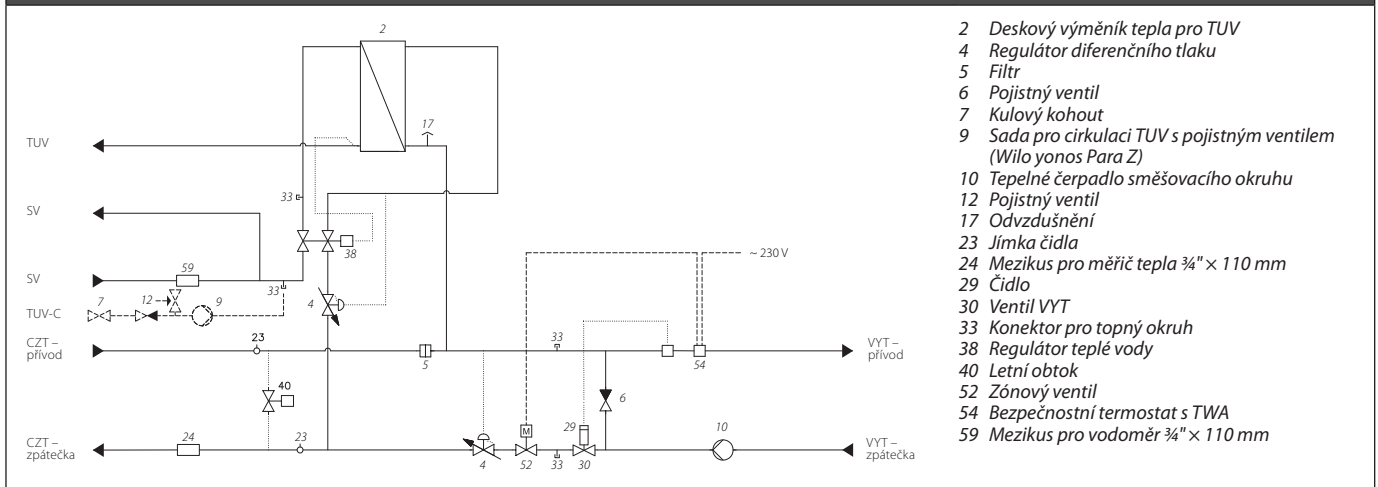
Pro zaznamenání spotřeby vody je stanice EvoFlat 4.0 M vybavena mezikusem pro montáž vodoměru studené vody do vstupu PWC.

V případě potřeby je možné stanici rozšířit o sadu pro cirkulaci teplé vody.

## Izolace

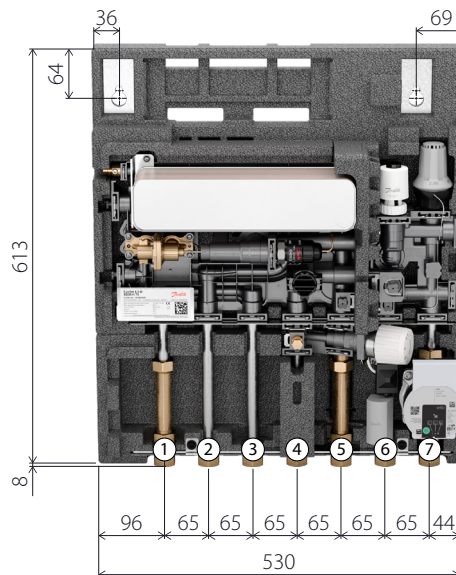
Stanice EvoFlat 4.0 M má vysoce izolační kryt z EPP. Skládá se z izolované zadní desky z EPP, několika předních izolačních krytů pro TUV, CZT, VYT a montážní lišty. Díky tomu je stanice EvoFlat 4.0 M plně izolována a zajišťuje minimální ztráty tepla a vynikající provozní ekonomiku.

## SCHEMA ZAPOJENÍ (PŘÍKLAD)



### Technické specifikace:

- Jmenovitý tlak: PN 10  
Max. přívodní teplota: 95 °C  
Statický tlak studené vody:  $P_{min} = 1,5$  baru  
Pájecí materiál (výměník tepla): Mosaz nebo nerezová ocel  
Hmotnost bez krytu: 9,2–10,8 kg  
Izolace: EPP  $\lambda$  0,039  
Elektrické napájení: 230 V AC  
Rozměry (mm): 613 x 530 x 150 (V x Š x H)  
Připojovací rozměry: Vnitřní závit G ¾"



### Připojení:

1. Přívod studené vody (SV)
2. Teplá užitková voda (TUV)
3. Výstup studené vody (SV)
4. Dálkové vytápění (CZT) – přívod
5. Dálkové vytápění (CZT) – zpátečka
6. Vytápění (VYT) – přívod
7. Vytápění (VYT) – odvod

### Volitelné doplňky:

- HTC (183H0501)
- PWH – cirkulační sada (183H0500)
- Pohon TWA-Q NO 230V (082F1601)

## TUV: PŘÍKLADY KAPACITY

Typ výměníku tepla	Kapacita TUV [kW]	Teplota DHS/DHR [°C]	Průtok, primární [l/h]	Tlaková ztráta, primární* [kPa]	Průtok při 50 °C [l/min]
XB05H 36 Cu/E (typ 1)	37	65/15	637	25	13,3
	43	65/16	750	32	15,4
XB05H 46 Cu/E (typ 2)	45	65/15	770	29	16,2
	49	65/15	844	35	17,6
XB05H 54 Cu/E (typ 3)	55	65/15	943	40	19,8
	38	55/19	901	37	13,7
XB05H 70 Cu/E (typ 4)	60	65/14	1014	41	21,6
	70	65/14	1197	57	25,2
	49	55/19	1158	52	17,6

\* Měřič tepla není součástí dodávky

### Danfoss s.r.o.

Climate Solutions • danfoss.cz • +420 22 888 76 66 • zakaznickyservis@danfoss.com

Veškeré informace, mimo jiné informace o výběru produktu, jeho použití, designu, hmotnosti, rozměrech, kapacitě nebo jakýchkoli jiných technických údajích v příručkách k produktům, popisech v katalozích, reklamách atd., bez ohledu na to, zda byly poskytnuty písemně, ústně, elektronicky, online nebo prostřednictvím stahování, budou považovány za informativní a jsou závazné pouze za podmínky a v rozsahu, v němž na ně byl uveden výslovný odkaz v nabídce nebo v potvrzení objednávky. Danfoss nepřijímá odpovědnost za případné chyby v katalozích, brožurách, videích a dalších materiálech.

Danfoss si vyhrazuje právo změnit své výrobky bez předchozího upozornění. To platí také pro objednané, avšak nedodané výrobky za předpokladu, že takové změny lze provádět bez změn podoby, vhodnosti nebo funkce výrobku.

Všechny ochranné známky uvedené v tomto materiálu jsou majetkem společnosti Danfoss A/S nebo společnosti skupiny Danfoss. Název Danfoss a logo Danfoss jsou ochranné známky společnosti Danfoss A/S. Všechna práva vyhrazena.

## OHŘEV: PŘÍKLADY VÝKONU

Výkon vytápění [kW]	Topný okruh $\Delta T$ [°C]	Celková tlaková ztráta, primární* [kPa]	Přívodní průtok [l/h]
10	20	12	430
10	25	8	344
10	30	6	287
10	35	5	246
10	40	4	215
17,5	30	20	500**

\* Měřič tepla a ohřev TUV nejsou součástí dodávky

\*\* max. průtok