

# Le choix malin des installateurs. Un gage de sécurité pour l'eau potable.

Eau potable et restrictions sur la teneur en plomb : un défi grandissant.

**Laiton ECO Brass : une solution approuvée.**



## Certifiée ACS

Absence d'additifs toxiques

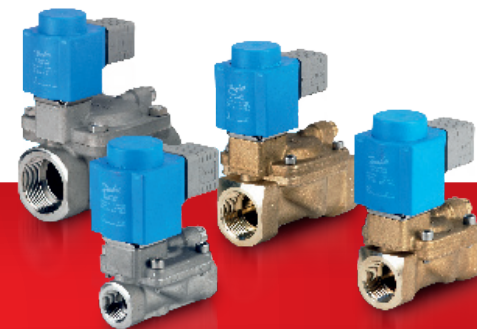
Prévention de la contamination bactérienne avec le matériau d'étanchéité en EPDM fiable

Simplicité d'installation et utilisation conjointe avec la bobine « clip-on »



EV220BW

Le laiton ECO Brass est exempt d'additifs toxiques, comme le plomb et le nickel. Il affiche une résistance à la corrosion supérieure à celle du laiton de décolletage traditionnel.



**Fini le plomb !**

Laiton ECO Brass est conforme à l'ensemble des réglementations européennes

**La nouvelle gamme Danfoss ECO Brass vous garantit, ainsi qu'à vos clients, un nouveau degré de pureté.**







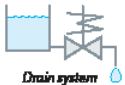
La protection de la santé publique occupe une place centrale, tout comme la prévention de la contamination des réseaux d'alimentation en eau. Dès lors, chaque composant doit disposer des approbations requises et répondre aux exigences législatives les plus rigoureuses. Danfoss propose les produits homologués dont vous avez besoin.

[drinkingwater.danfoss.com](http://drinkingwater.danfoss.com)

ENGINEERING  
TOMORROW

*Danfoss*

# Gamme d'électrovannes pour eau potable

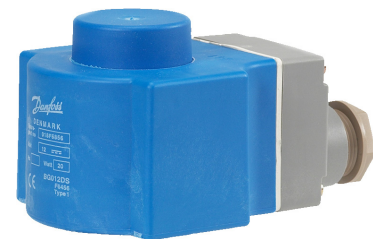
Vanne	Système	Type	NC/NO	Raccordement ISO228/1	Joint	Taille Orifice (mm)	Valeur du K <sub>v</sub> (m <sup>3</sup> /h)	Temp. fluide (°C)	Pression différentielle (bar)	Application	N° de code
		EV220BW 15-25	NC	G1/2"	EPDM	15	4	0 - 90	0,3 - 10	Open	132U1500
		EV220BW 15-25	NC	G3/4"	EPDM	20	8	0 - 90	0,3 - 10	Open	132U2000
		EV220BW 15-25	NC	G1"	EPDM	25	11	0 - 90	0,3 - 10	Open	132U2500
		EV220BW 15-50 <sup>3)</sup>	NC	G1 1/4"	EPDM	32	18	0 - 90	0,3 - 10	Open	132U3200
		EV220BW 15-50 <sup>3)</sup>	NC	G1 1/2"	EPDM	40	24	0 - 90	0,3 - 10	Open	132U4000
		EV220BW 15-50 <sup>3)</sup>	NC	G2"	EPDM	50	40	0 - 90	0,3 - 10	Open	132U5000
		EV220BW 15-25	NO	G1/2"	EPDM	15	4	0 - 90	0,3 - 10	Open	132U1501
		EV220BW 15-25	NO	G3/4"	EPDM	20	8	0 - 90	0,3 - 10	Open	132U2001
		EV220BW 15-25	NO	G1"	EPDM	25	11	0 - 90	0,3 - 10	Open	132U2501
		EV220BW 15-50 <sup>3)</sup>	NO	G1 1/4"	EPDM	32	18	0 - 90	0,3 - 10	Open	132U3201
		EV220BW 15-50 <sup>3)</sup>	NO	G1 1/2"	EPDM	40	24	0 - 90	0,3 - 10	Open	132U4001
		EV220BW 15-50 <sup>3)</sup>	NO	G2"	EPDM	50	40	0 - 90	0,3 - 10	Open	132U5001
		EV221BW 10-22	NC	G3/8"	EPDM	10	1,5	0 - 90	0,1 - 10	Open	132U1000
		EV221BW 10-22	NC	G1/2"	EPDM	10	1,5	0 - 90	0,1 - 10	Open	132U1002
		EV221BW 10-22	NC	G1/2"	EPDM	14	2,5	0 - 90	0,3 - 10	Open	132U1300
		EV221BW 10-22	NC	G3/4"	EPDM	20	6	0 - 90	0,3 - 10	Open	132U2002
		EV221BW 10-22	NC	G1"	EPDM	20	6	0 - 90	0,3 - 10	Open	132U2200
		EV221BW 10-22	NO	G3/8"	EPDM	10	1,5	0 - 90	0,1 - 10	Open	132U1001
		EV221BW 10-22	NO	G1/2"	EPDM	10	1,5	0 - 90	0,1 - 10	Open	132U1003
		EV221BW 10-22	NO	G1/2"	EPDM	14	2,5	0 - 90	0,3 - 10	Open	132U1301
		EV221BW 10-22	NO	G3/4"	EPDM	20	6	0 - 90	0,3 - 10	Open	132U2003
		EV221BW 10-22	NO	G1"	EPDM	20	6	0 - 90	0,3 - 10	Open	132U2201
	 	EV250BW 0-22	NC	G3/8"	EPDM	10	2,5	0 - 90	0 - 10 / 2) 0 - 6	Closed	132U2450
		EV250BW 10-22	NC	G1/2"	EPDM	12	4	0 - 90	0 - 10 / 2) 0 - 6	Closed	132U2452
		EV250BW 10-22	NC	G3/4"	EPDM	18	6	0 - 90	0 - 10 / 2) 0 - 6	Closed	132U2454
		EV250BW 10-22	NC	G1"	EPDM	22	7	0 - 90	0 - 10 / 2) 0 - 6	Closed	132U2456
		EV250BW 10-22	NO	G3/8"	EPDM	10	2,5	0 - 90	0 - 10	Closed	132U2451
		EV250BW 10-22	NO	G1/2"	EPDM	12	4	0 - 90	0 - 10	Closed	132U2453
		EV250BW 10-22	NO	G3/4"	EPDM	18	4,9	0 - 90	0 - 10	Closed	132U2455
		EV250BW 10-22	NO	G1"	EPDM	22	5,2	0 - 90	0 - 10	Closed	132U2457

<b>1) Bobine IP00</b> 230 V/50 Hz 018F7351*	<b>1) Bobine IP00</b> 24 V/50 Hz 018F7358*	<b>1) Bobine IP00</b> 24 V cc 018F7397*
---	--	---



\*Connecteur DIN IP67 pour bobine IP00 code 042N1256

<b>1) Bobine IP67</b> 230 V/50 Hz 018F6701	<b>1) Bobine IP67</b> 24 V/50 Hz 018F6707	<b>1) Bobine IP67</b> 24 V cc 018F6757
--	---	--



<sup>1)</sup> Les électrovannes sont utilisables avec ces bobines. Pour d'autres tensions de bobines, contactez Danfoss.



Les vannes sont certifiées par RISE, organisme agréé 1002. Valide au Danemark et en Suède. En accord avec Boverket Building Regulations (BBR 21, 2014-06-17). Certificat n° SCO155-18.



Inspection by DTI.



Les vannes sont certifiées par SINTEF. Valide en Norvège. En accord avec NKB Product rules nr. 13, pkt. 3.2-3.6. NT VVS 100, pkt. 6.4.2 & 6.4.8. EN ISO 6509.



Les vannes sont examinées, testées et jugées, lorsqu'elles sont correctement installées, conformes aux exigences des règlements du Royaume-Uni sur l'approvisionnement en eau (raccords d'eau) et des règlements écossais sur l'eau.



Les vannes sont certifiées par Carso en accord avec les directives ACS, Circulaire 2002/571.



Certificat d'hygiène B-BK-60210-1275/19. Emis par l'Institut National de Santé Publique Polonais (PZH).

Parties en contact avec le fluide en accord avec les 4 Etats membres (Allemagne, Hollande, France et Royaume-Uni), DVGW, KTW et W270.

Toutes les informations, incluant sans s'y limiter, les informations sur la sélection du produit, son application ou son utilisation, son design, son poids, ses dimensions, sa capacité ou toute autre donnée technique mentionnée dans les manuels du produit, les catalogues, les descriptions, les publicités, etc., qu'elles soient diffusées par écrit, oralement, électroniquement, sur internet ou par téléchargement, sont considérées comme purement indicatives et ne sont contraignantes que si et dans la mesure où elles font explicitement référence à un devis ou une confirmation de commande. Danfoss n'assume aucune responsabilité quant aux erreurs qui se seraient glissées dans les catalogues, brochures, vidéos et autres documentations. Danfoss se réserve le droit d'apporter sans préavis toutes modifications à ses produits. Cela s'applique également aux produits commandés mais non livrés, si ces modifications n'affectent pas la forme, l'adéquation ou le fonctionnement du produit. Toutes les marques commerciales citées dans ce document sont la propriété de Danfoss A/S ou des sociétés du groupe Danfoss. Danfoss et le logo Danfoss sont des marques déposées de Danfoss A/S. Tous droits réservés.