

ENGINEERING  
TOMORROW

*Danfoss*

Руководство по установке

# BasicPlus<sup>2</sup> WT-T комнатных терморегуляторов



## 1. Порядок установки

---

- 1. Работу по установке должен выполнять квалифицированный персонал, имеющий допуск к работам такого рода.**
- Комнатный термостат должен быть установлен на высоте 1,5 м от пола в месте, защищенном от воздействия сквозняков, солнечных лучей или других источников тепла (например, телевизора). См. рис. 1.
- Вначале аккуратно снимите верхнюю крышку и ручку с круговой шкалой. См. рис. 2.
- Подключите проводку, а затем закрепите корпус в настенной коробке при помощи прилагаемых винтов. Установите на корпус верхнюю крышку. См. рис. 3.

## 2. Проводка

---

Габаритные размеры (см. рис. 4) и схема подключения (см. рис. 5).

WT-T часто используется с приводом Danfoss TWA.

Проводка между комнатным термостатом и приводом может быть различной в зависимости от расположения электропитания и типа привода (норм. закрытый или норм. открытый). Различные схемы проводки показаны на рисунках.

1. Электропитание находится рядом с комнатным термостатом:

- Подключение к приводу TWA 230 В, норм. закрытый (см. рис. 6).
- Подключение к приводу TWA 230 В, норм. открытый (см. рис. 7).

## 2. Электропитание находится рядом с приводом:

- Подключение к приводу TWA 230 В, норм. закрытый (см. рис. 8).
- Подключение к приводу TWA 230 В, норм. открытый (см. рис. 9).

## 3. Примечания

1. Правильность подключения проводки имеет важное значение. Перед ее выполнением определите провода L и N с помощью измерительного прибора.
2. Не удаляйте слишком много изоляции на концах проводов, чтобы избежать короткого замыкания в результате касания оголенных частей проводников с металлической настенной монтажной коробкой размером 86 мм.
3. Не допускайте, чтобы винт крепления комнатного термостата в настенной коробке зажимал или касался проводов. Существует риск короткого замыкания из-за повреждения винтом изоляции провода, или в результате касания винтом оголенных частей провода.
4. Если предполагается покраска стен, устанавливайте комнатный термостат после выполнения этих работ. Это позволит избежать попадания в него пыли или краски, которые могут стать причиной выхода из строя печатной платы.
5. Макс. нагрузка реле составляет 3 А (резистивная) или 1 А (индуктивная, такая как насос, электродвигатель). Реле может выйти из строя, если нагрузка превысит указанные пределы.

6. Не загромождайте термостат, например, вешая полотенца непосредственно перед ним.
7. Комнатный термостат должен быть подключен к контуру привода, управляющего температурой в отдельном помещении.

## 4. Технические характеристики

Параметр	Описание
Сертификат	Маркировка CE, EN60730
Температура окружающей среды	-10 - 60° C
Класс защиты (IP)	30
Макс. нагрузка (индукт.)	<1 А
Макс. нагрузка (резист.)	<3 А
Потребляемая мощность	7 Вт
Электропитание	230 В перем.тока ±10%, 50/60 Гц
Диапазон установки температуры в помещении	5 - 30° C
Материал корпуса	АБС-пластик + поликарбонатное стекло

Fig. 1

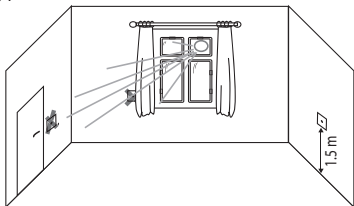


Fig. 2

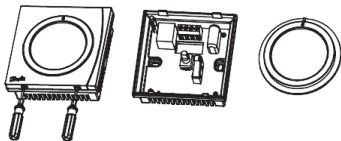


Fig. 3

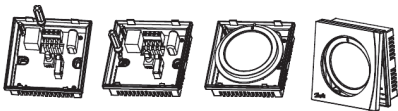


Fig. 4

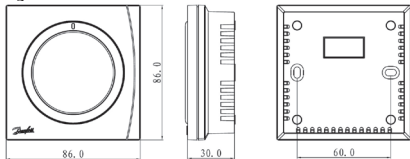


Fig. 5

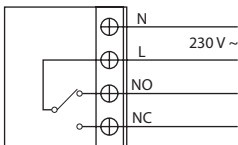


Fig. 6

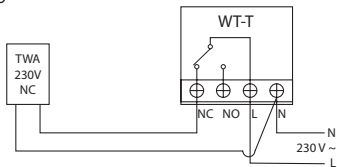


Fig. 7

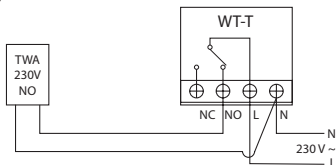


Fig. 8

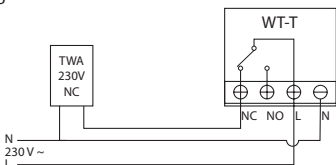
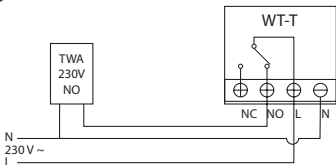


Fig. 9





---

Danfoss не несет ответственности за возможные ошибки в каталогах, брошюрах и других печатных материалах. Danfoss оставляет за собой право вносить изменения в продукцию без предварительного уведомления. Это относится также к уже заказанной продукции, если только вносимые изменения не требуют соответствующей коррекции уже согласованных спецификаций. Все торговые марки в данном документе являются собственностью соответствующих компаний. Название и логотип Danfoss являются собственностью компании Danfoss A/S. Все права защищены.

---