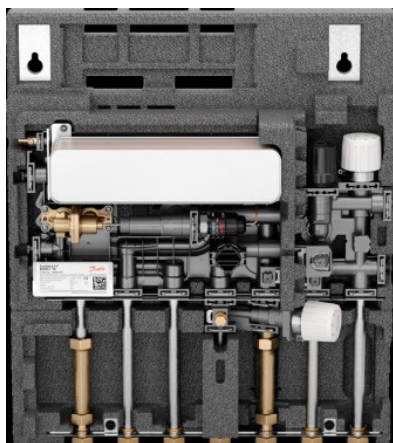


Scheda tecnica

EvoFlat 4.0 F



Evoflat 4.0 F è un satellite d'utenza autoazionato (non richiede alimentazione elettrica) per riscaldamento diretto e produzione di acqua calda sanitaria.

Applicazione

Il satellite d'utenza Evoflat 4.0 F è facile da installare, usare e permette una manutenzione semplificata.

Costruzione

Evoflat 4.0 F rappresenta una soluzione innovativa che definisce un nuovo standard. Il corpo è realizzato in PPS rinforzato, materiale composito. Ciò rende il satellite estremamente leggero e limita la trasmissione del calore interna. La superficie liscia riduce in maniera significativa il rischio di calcare e sporcamento. Tutti i componenti sono fissati con connessioni "click-fit" di nuova concezione. Rispetto a prodotti convenzionali ove sono comuni svariati raccordi filettati, questa tecnologia non richiede serraggio durante l'installazione. La dimensione, ordine delle connessioni e distanza tra i tubi di collegamento in acciaio inossidabile è compatibile con la precedente gamma Evoflat.

Lato primario (DH)

Evoflat 4.0 è equipaggiata con due regolatori di pressione differenziale ed un filtro centrale. Il satellite è alimentato dall'impianto primario mediante due connessioni. Un by-pass estivo mantiene la linea di alimentazione calda durante il funzionamento in stand-by. Questo permette un rapido tempo di risposta nel momento in cui l'acqua calda sanitaria

viene richiesta. Il by-pass è azionato da un attuatore termostatico.

Evoflat 4.0 dispone, al suo interno, di dime rimovibili per installazione di un contatore di calore e volumetrico per acqua fredda sanitaria.

Riscaldamento (HE)

Evoflat 4.0 F alimenta un impianto di riscaldamento a radiatori, alla temperatura fornita dal primario.

Una valvola di controllo di pressione differenziale integrata realizzano condizioni ottimali di funzionamento per il riscaldamento.

Una valvola di zona è integrata sul ritorno. Programmazioni orarie e regolazioni in base alla temperatura possono essere implementate installando un attuatore termoelettrico collegato al termostato ambiente.

Acqua calda sanitaria (ACS)

La capacità di produzione ACS è determinata dal numero di piastre dello scambiatore di calore integrato. 4 taglie di scambiatore sono disponibili per coprire tutti i requisiti, da 37 fino a 80 kW. Uno speciale attuatore flussostatico permette l'apertura del primario solo durante il prelievo di ACS. Al termine del prelievo chiude immediatamente il primario.

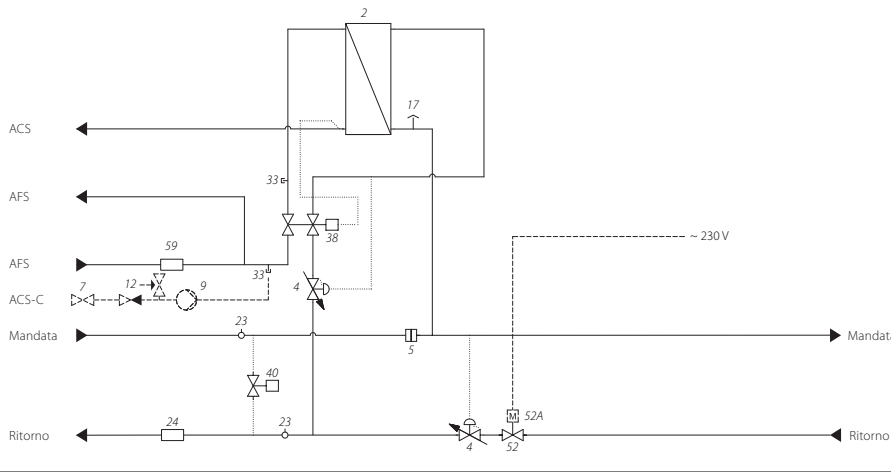
La Evoflat 4.0 F è caratterizzata da un controllo intelligente che tiene in considerazione sia la portata prelevata, sia

la temperatura. Il controllo di flusso termostatico autoazionato con controllo di pressione differenziale integrato assicura una temperatura stabile ed accurata. Garantisce inoltre il bilanciamento idraulico tra i diversi satelliti collegati alla stessa fonte di riscaldamento. La contabilizzazione del consumo di acqua sanitaria è possibile sostituendo la dima presente sull'ingresso dell'acqua fredda. Se necessario, è possibile integrare il satellite con un sistema di circolazione dell'ACS in appartamento.

Coibentazione

La Evoflat 4.0 F ha un isolamento ad alta efficienza in PPE, sia sulla parte posteriore che su quella anteriore. Ciò permette di minimizzare le perdite di calore e una conseguente economia di funzionamento.

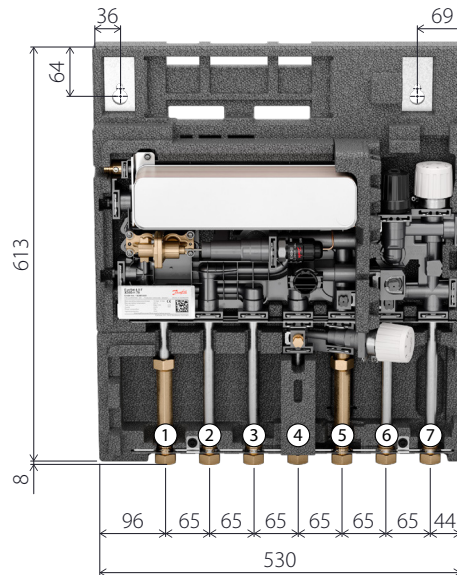
CIRCUIT DIAGRAM (EXAMPLE)



- 2 Scambiatore di calore a piastre ACS
- 4 Regolatore di pressione differenziale
- 5 Filtro
- 7 Valvola a sfera
- 9 Kit di riciccolo ACS con valvola di sicurezza (Wilo Yonos Para Z)
- 12 Valvola di sicurezza
- 17 Sfogo aria
- 23 Portasonda
- 24 Dima per contatore di calore 3/4" x 110 mm
- 38 Valvola di controllo produzione ACS
- 40 By-pass estivo
- 52 Valvola di zona
- 52A TWA Q-NO 230V per controllo valvola di zona (opzionale)
- 59 Dima per volumetrico AFS 3/4" x 110 mm

Specifiche tecniche:

- Pressione nominale: PN 10
- Max. temperatura primaria: 95 °C
- Pressione statica AFS: P_{min} = 1,5 bar
- Brasatura (scambiatore): Rame o acciaio INOX
- Peso senza cover:** 7,7 - 9,3 kg
- Coibentazione:** PPE λ 0,039
- Alim. elettrica:** 230 V AC
- Dimensioni (mm):** A613 x L530 x P150
- Conessioni:** G 3/4" filetto interno



Conessioni:

- 1. Ingresso acqua fredda sanitaria (AFS)
- 2. Uscita acqua calda sanitaria (ACS)
- 3. Uscita acqua fredda sanitaria (AFS)
- 4. Ingresso primario (DH)
- 5. Ritorno primario (DH)
- 6. Mandata riscaldamento (HE)
- 7. Ritorno riscaldamento (HE)

Opzioni:

- Kit circolazione ACS (183H0500)
- Attuatore TWA-Q NO 230V (082F1601)

ACS: ESEMPI DI CAPACITÀ

Tipo scambiatore	Potenza ACS [kW]	T primario IN/OUT [°C]	Portata primario [l/h]	Perdita di carico primario* [kPa]	Portata ACS 50°C [l/min.]
XB05H 36 Cu/E (Tipo 1)	37	65/15	637	25	13,3
	43	65/16	750	32	15,4
XB05H 46 Cu/E (Tipo 2)	45	65/15	770	29	16,2
	49	65/15	844	35	17,6
XB05H 54 Cu/E (Tipo 3)	55	65/15	943	40	19,8
	38	55/19	901	37	13,7
XB05H 70 Cu/E (Tipo 4)	60	65/14	1014	41	21,6
	70	65/14	1197	57	25,2
	49	55/19	1158	52	17,6

RISC: ESEMPI DI CAPACITÀ

Potenza riscaldamento [kW]	ΔT riscaldamento [°C]	Perdita di carico primario totale* [kPa]	Portata primario [l/h]
10	20	12	430
10	25	8	344
17,5	30	20	500**

* Contatore di calore e produzione ACS non considerati
** Portata max.

* Contatore di calore non considerato

Danfoss S.r.l.

Climate Solutions • danfoss.it • +39 069 4809 900 • cscitaly@danfoss.com

Qualsiasi informazione, incluse, in via meramente esemplificativa, le informazioni sulla selezione del prodotto, la sua applicazione o uso, il design, il peso, le dimensioni, la capacità o qualsiasi altro dato tecnico contenuto nei manuali dei prodotti, nelle descrizioni dei cataloghi, pubblicità, ecc. e resa disponibile sia in forma scritta, orale, elettronica, online o tramite download, sarà considerata puramente informativa, esarà considerata vincolante solamente se e nella misura in cui ne sia fatto esplicito riferimento in un preventivo o in una conferma d'ordine. Danfoss non si assume alcuna responsabilità per eventuali errori nei cataloghi, brochure, video e altro materiale. Danfoss si riserva il diritto di modificare i propri prodotti senza alcun preavviso. Ciò vale anche per i prodotti già in ordine ma non consegnati, sempre che tali modifiche si possano apportare senza modificare la forma, la misura o la funzionalità del prodotto. Tutti i marchi di fabbrica citati sono di proprietà di Danfoss A/S o delle società del gruppo Danfoss. Il nome e il logo Danfoss sono marchi depositati di Danfoss A/S. Tutti i diritti riservati.