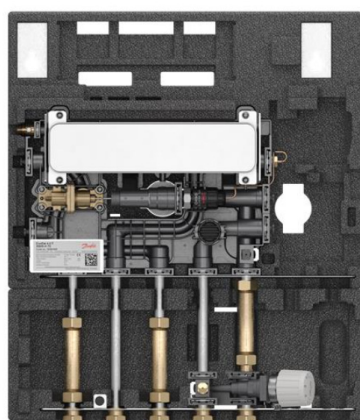


Scheda tecnica

EvoFlat 4.0 W



Evoflat 4.0 W è un satellite d'utenza autoazionato (non richiede alimentazione elettrica) per per la produzione istantanea di acqua calda sanitaria.

Applicazione

Il satellite d'utenza Evoflat 4.0 W è facile da installare, usare e permette una manutenzione semplificata.

Costruzione

Evoflat 4.0 W rappresenta una soluzione innovativa che definisce un nuovo standard. Il corpo è realizzato in PPS rinforzato, materiale composito. Ciò rende il satellite estremamente leggero e limita la trasmissione del calore interna. La superficie liscia riduce in maniera significativa il rischio di calcare e sporcamento.

Tutti i componenti sono fissati con connessioni "click-fit" di nuova concezione. Rispetto a prodotti convenzionali ove sono comuni svariati raccordi filettati, questa tecnologia non richiede serraggio durante l'installazione. La dimensione, ordine delle connessioni e distanza tra i tubi di collegamento in acciaio inossidabile è compatibile con la precedente gamma Evoflat.

Lato primario (DH)

Evoflat 4.0 è equipaggiata con due regolatori di pressione differenziale ed

un filtro centrale. Il satellite è alimentato dall'impianto primario mediante due connessioni. Un by-pass estivo mantiene la linea di alimentazione calda durante il funzionamento in stand-by. Questo permette un rapido tempo di risposta nel momento in cui l'acqua calda sanitaria viene richiesta. Il by-pass è azionato da un attuatore termostatico.

Evoflat 4.0 dispone, al suo interno, di dime rimovibili per installazione di un contatore di calore e volumetrico per acqua fredda sanitaria.

Acqua calda sanitaria (ACS)

La capacità di produzione ACS è determinata dal numero di piastre dello scambiatore di calore integrato. 4 taglie di scambiatore sono disponibili per coprire tutti i requisiti, da 37 fino a 80 kW. Uno speciale attuatore flussostatico permette l'apertura del primario solo durante il prelievo di ACS. Al termine del prelievo chiude immediatamente il primario.

La Evoflat 4.0 W è caratterizzata da un controllo intelligente che tiene in considerazione sia la portata prelevata, sia la temperatura. Il controllo di flusso ter-

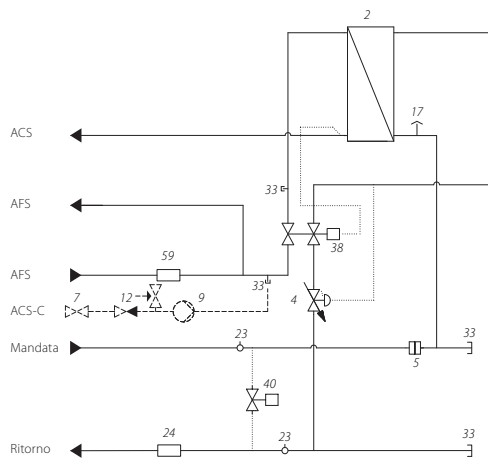
mostatico autoazionato con controllo di pressione differenziale integrato assicura una temperatura stabile ed accurata. Garantisce inoltre il bilanciamento idraulico tra i diversi satelliti collegati alla stessa fonte di riscaldamento. La contabilizzazione del consumo di acqua sanitaria è possibile sostituendo la dima presente sull'ingresso dell'acqua fredda.

Se necessario, è possibile integrare il satellite con un sistema di circolazione dell'ACS in appartamento.

Coibentazione

La Evoflat 4.0 W ha un isolamento ad alta efficienza in PPE, sia sulla parte posteriore che su quella anteriore. Ciò permette di minimizzare le perdite di calore e una conseguente economia di funzionamento.

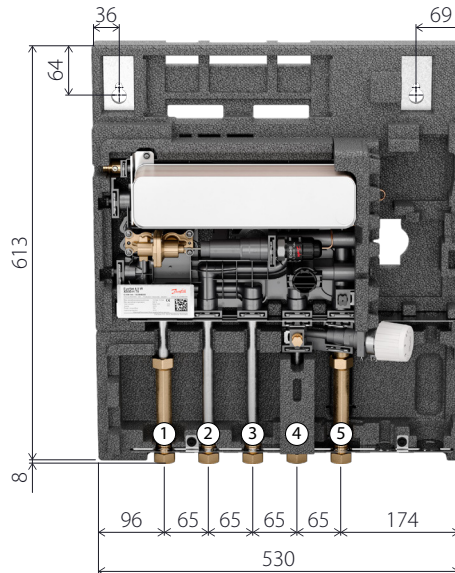
CIRCUIT DIAGRAM (EXAMPLE)



- 2 Scambiatore di calore a piastre ACS
- 4 Regolatore di pressione differenziale
- 5 Filtro
- 7 Valvola a sfera
- 9 Kit di ricircolo ACS con valvola di sicurezza (Wilo Yonos Para Z)
- 12 Valvola di sicurezza
- 17 Sfogo aria
- 23 Portasonda
- 24 Dima per contatore di calore 3/4" x 110 mm
- 38 Valvola di controllo produzione ACS
- 40 By-pass estivo
- 59 Dima per volumetrico AFS 3/4" x 110 mm

Specifiche tecniche:

- Pressione nominale: PN 10
- Max. temperatura primario: 95 °C
- Pressione statica AFS: $P_{min} = 1,5 \text{ bar}$
- Brasatura (scambiatore): Rame o acciaio INOX
- Peso senza cover:** 8,5 kg
- Coibentazione:** PPE $\lambda 0,039$
- Alim. elettrica:** 230 V AC
- Dimensioni (mm):** A613 x L530 x P150
- Conessioni:** G 3/4" filetto interno



Conessioni:

- 1. Ingresso acqua fredda sanitaria (AFS)
- 2. Uscita acqua calda sanitaria (ACS)
- 3. Uscita acqua fredda sanitaria (AFS)
- 4. Ingresso primario (DH)
- 5. Ritorno primario (DH)

Opzioni:

- Kit circolazione ACS (183H0500)

ACS: ESEMPI DI CAPACITÀ

Tipo scambiatore	Potenza ACS [kW]	T primario IN/OUT [°C]	Portata primario [l/h]	Perdita di carico primario* [kPa]	Portata ACS 50°C [l/min.]
XB05H 36 Cu/E (Tipo 1)	37	65/15	637	25	13,3
	43	65/16	750	32	15,4
XB05H 46 Cu/E (Tipo 2)	45	65/15	770	29	16,2
	49	65/15	844	35	17,6
XB05H 54 Cu/E (Tipo 3)	55	65/15	943	40	19,8
	38	55/19	901	37	13,7
XB05H 70 Cu/E (Tipo 4)	60	65/14	1014	41	21,6
	70	65/14	1197	57	25,2
	49	55/19	1158	52	17,6

* Contatore di calore non considerato

Danfoss S.r.l.

Climate Solutions • danfoss.it • +39 069 4809 900 • cscitaly@danfoss.com

Qualsiasi informazione, incluse, in via meramente esemplificativa, le informazioni sulla selezione del prodotto, la sua applicazione o uso, il design, il peso, le dimensioni, la capacità o qualsiasi altro dato tecnico contenuto nei manuali dei prodotti, nelle descrizioni dei cataloghi, pubblicità, ecc. e resa disponibile sia in forma scritta, orale, elettronica, online o tramite download, sarà considerata puramente informativa, esarà considerata vincolante solamente se e nella misura in cui ne sia fatto esplicito riferimento in un preventivo o in una conferma d'ordine. Danfoss non si assume alcuna responsabilità per eventuali errori nei cataloghi, brochure, video e altro materiale. Danfoss si riserva il diritto di modificare i propri prodotti senza alcun preavviso. Ciò vale anche per i prodotti già in ordine ma non consegnati, sempre che tali modifiche si possano apportare senza modificare la forma, la misura o la funzionalità del prodotto. Tutti i marchi di fabbrica citati sono di proprietà di Danfoss A/S o delle società del gruppo Danfoss. Il nome e il logo Danfoss sono marchi depositati di Danfoss A/S. Tutti i diritti riservati.