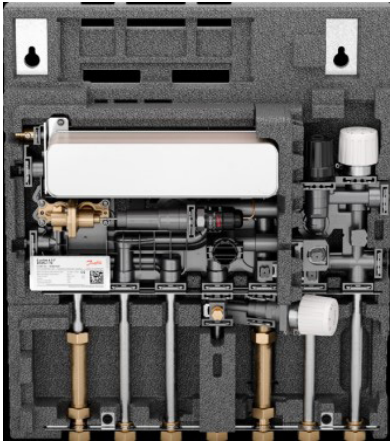


Údajový list

EvoFlat 4.0 F



EvoFlat 4.0 F je bytová stanica (tzv. odovzdávacia stanica so samočinnými ovládacími prvkami pre priame vykurovanie radiátorového okruhu a okamžitý ohrev teplej pitnej vody. Stanica kompaktných rozmerov je určená na montáž na stenu alebo ju možno zabudovať do steny pomocou voliteľnej zapustenej skrinky.

Zabudovaný regulátor prietoku otvára prietok cez tepelný výmenník na strane vykurovania a pitnej vody. Po skončení odberu vody sa oba prietoky uzavrujú.

Bytová stanica Evoflat 4.0 F je vybavená inteligentným regulátorom, ktorý reguluje prietok na prívodnej strane v závislosti od teploty teplej vody a objemu odberu vody. Stanica má integrovaný regulátor diferenčného tlaku na prívodnej strane ohrevu pitnej vody. To znamená, že nie je nutné hydraulické vyváženie stanice.

Tieto komponenty zabezpečujú optimálny prevádzkový stav všetkých bytových staníc, pripojených k rovnakému systému.

Na meranie spotreby vody je bytová stanica EvoFlat 4.0 F vybavená medzikusom pre montáž vodomera na vstup studenej vody.

V prípade potreby je možné stanicu rozšíriť o sadu pre cirkuláciu TPV.

Izolácia

EvoFlat 4.0 F má vysoko izolačný kryt z EPP. Skladá sa z izolovanej zadnej dosky z EPP a niekoľkých predných izolačných krytov pre TPV, CZT, Vykur. a montážnej lišty. Vďaka tomu je bytová stanica EvoFlat 4.0 F plne izolovaná a zaručuje minimálne tepelné straty i vynikajúcu hospodárnosť prevádzky.

Použitie

Bytovú stanicu EvoFlat 4.0 F možno ľahko inštalovať, udržiavať a obsluhovať. Je vhodná najmä pre bytové domy s centrálnym vykurovaním alebo pre aplikácie systémov centrálneho zásobovania teplom (CZT).

Vyhotovenie

Inovatívny model EvoFlat 4.0 F stanovuje nový štandard. Jej "telo" je vyrobené zo špeciálne vystuženého kompozitného materiálu PPS. Vďaka tomu je bytová stanica mimoriadne ľahká a obmedzuje vnútorné vyžarovanie tepla. Hladký povrch výrazne znižuje riziko usadzovania vodného kameňa a zanášania.

Použitie kompozitného materiálu PPS tiež umožňuje jednoduchú výmenu hlavných komponentov.

Všetky komponenty sú namontované pomocou novo navrhnutých nacvakávacích (klik) spojov. V porovnaní s bežnými stanicami s veľkým množstvom rúrok a skrutkových spojov nevyžaduje táto nová technológia pripojenia počas inštalácie dotiahnutie.

Veľkosť, poradie pripojenia a vzdialenosť medzi spojovacími rúrkami z nehrdzavejúcej ocele sú kompatibilné s existujúcim programom EvoFlat.

Primárna strana (CZT)

Bytová stanica je vybavená dvomi regulátormi diferenčného tlaku a centrálnym filtrom.

Stanica je pripojená k prívodu tepla pomocou dvoch prípojok.

Letný obtok udržiava prírodné potrubie teplé počas odstávky. To zaručuje rýchlu odozvu.

Ohrev teplej vody aj v prípade, že nie je nutné vykurovanie. Obtok možno ovládať termostaticky alebo manuálne a je štandardne umiestnený za voliteľným meračom tepla.

Medzikus umožňujúci pripojenie voliteľného merača tepla (napr. Danfoss Sono-Select®) umožňuje rýchle a jednoduché umiestnenie merača. Puzdro snímača k snímaču je štandard.

Vykurovanie (Vykur.)

Bytová stanica dodáva do radiátorového vykurovacieho okruhu teplotu prietoku z prívodného potrubia.

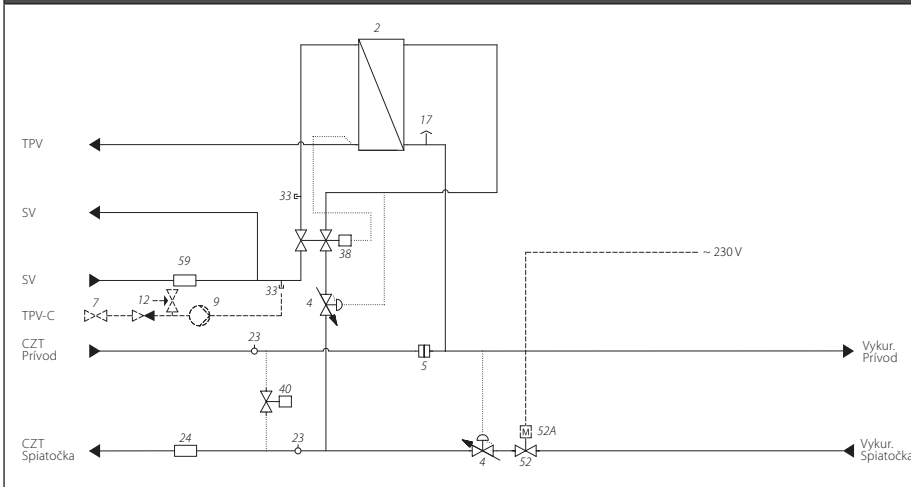
Štandardne integrovaný regulátor diferenčného tlaku vytvára optimálne prevádzkové podmienky pre vykurovanie.

Na spiatocke je integrovaný zónový ventil. Casovo závislú reguláciu teploty je možné vykonávať pomocou voliteľného pohonu a priestorového termostatu.

Teplá pitná voda (TPV)

Výkon teplej vody je určený počtom dosiek integrovaného tepelného výmenníka. K dispozícii sú 4 typy tepelných výmenníkov s výkonom od 37 do 80 kW.

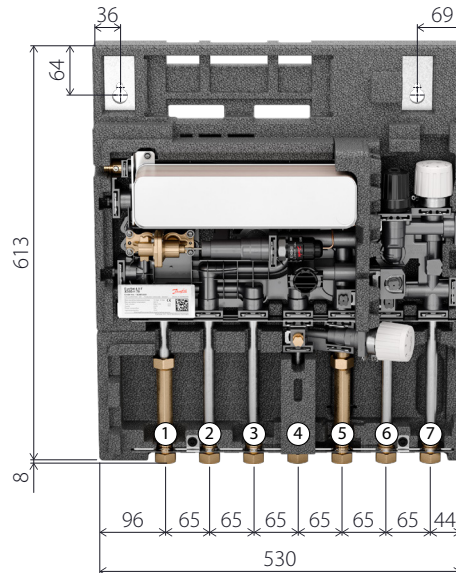
SCHEMA ZAPOJENIA (PRÍKLAD)



- 2 Doskový tepelný výmenník pre TPV
- 4 Regulátor diferenčného tlaku
- 5 Filter
- 7 Guľový ventil
- 9 Cirkulačná sada TPV s bezpečnostným ventilom
- 12 Bezpečnostný ventil
- 17 Odvzdušnenie
- 23 Puzdro snímača
- 24 Medzikus pre merač energií 3/4" x 110 mm
- 38 Regulátor TPV
- 40 Letný obtok
- 52 Zónový ventil
- 52A TWA Q-NO 230V pre zónový ventil (voliteľné)
- 59 Medzikus pre vodoměr 3/4" x 110 mm

Technické špecifikácie:

- Menovitý tlak: PN 10
- Max. vstupná teplota: 95 °C
- Statický tlak SV: $P_{min} = 1,5 \text{ bar}$
- Materiál tepelného výmenníka: Meď alebo nehrdzavejúca oceľ
- Hmotnosť bez krytu: 7,7 - 9,3 kg
- Izolácia: EPP $\lambda 0,039$
- Elektrické napájanie: 230 V AC
- Rozmery (mm): V 613 x Š 530 x D 150
- Rozmery propojenia: G 3/4" vnútorný závit



Prípoje:

1. Studená pitná voda (SV) - vstup
2. Teplá pitná voda (TPV)
3. Studená pitná voda (SV) - výstup
4. Centrálné zásobovanie teplom (CZT) - prívod
5. Centrálné zásobovanie teplom (CZT) - spiatocka
6. Vykurovanie (Vykur.) - prívod
7. Vykurovanie (Vykur.) - spiatocka

Prídavné voľby:

- PWH- Cirkulačná sada (183H0500)
- Pohon TWA-Q NO 230V (082F1601)

TPV: VÝKON - PRÍKLADY

Typ HEX jednotky	TPV výkon [kW]	Teplota CZT - prívod/spiat. [°C]	Objemový prietok - primárna strana [l/h]	Úbytok tlaku - primárna strana* [kPa]	Prietok pri 50°C [l/min.]
XB05H 36 Cu/E (typ 1)	37	65/15	637	25	13,3
	43	65/16	750	32	15,4
XB05H 46 Cu/E (typ 2)	45	65/15	770	29	16,2
	49	65/15	844	35	17,6
XB05H 54 Cu/E (typ 3)	55	65/15	943	40	19,8
	38	55/19	901	37	13,7
XB05H 70 Cu/E (typ 4)	60	65/14	1014	41	21,6
	70	65/14	1197	57	25,2
	49	55/19	1158	52	17,6

VYKUROVANIE: VÝKON - PRÍKLADY

Vykur. výkon [kW]	Okruh vykurovania ΔT [°C]	Celkový úbytok tlaku - primárna strana* [kPa]	Objem. prietok - prívod [l/h]
10	20	12	430
10	25	8	344
10	30	6	287
10	35	5	246
10	40	4	215
17,5	25	25	600**

* Merač energií a ohrev TPV nie sú zahrnuté
** max. tok

* Merač energie nie je súčasťou dodávky

Danfoss spol. s r.o.

Climate Solutions • danfoss.sk • +421 232 44 18 88 • zakaznickyservis@danfoss.com

Akkoľvek informácie okrem iného vrátane informácií o výbere produktu, jeho aplikácii alebo použití, konštrukcii, hmotnosti, rozmerov, kapacite produktu alebo akýchkoľvek iných technických údajov v príručkách k produktom, katalógových popisoch, reklamách atď. bez ohľadu na spôsob ich sprístupnenia, či už písomne, ústne, elektronicky, online alebo prostredníctvom sťahovania, slúžia na informačné účely a záväznú sú iba a v rozsahu, v akom sú uvedené v cenovej ponuke alebo potvrdení objednávky. Spoločnosť Danfoss neprijíma žiadnu zodpovednosť za možné chyby v katalógoch, brožúrach, videách a iných materiáloch. Spoločnosť Danfoss si vyhradzuje právo na úpravu svojich produktov bez predchádzajúceho upozornenia. Platí to aj pre objednané produkty, ktoré ešte neboli dodané, za predpokladu, že je tieto zmeny možné vykonať bez zmeny formy, upevnenia alebo funkcie produktu. Všetky ochranné známky uvedené v tomto materiáli sú majetkom spoločnosti Danfoss A/S alebo skupiny Danfoss. Danfoss a logo Danfoss sú ochranné známky spoločnosti Danfoss A/S. Všetky práva vyhradené.