

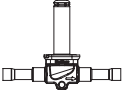

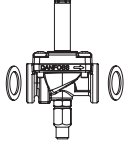
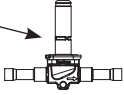
Guía de mantenimiento

Válvula solenoide

Tipos EVR 2 - EVR 22 (Versión 2)

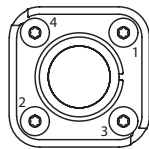
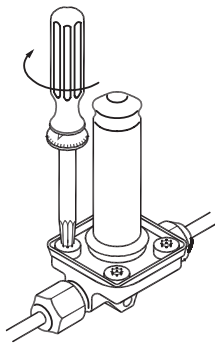
032R9605

032R9605

Soldar NC 	Roscar NC 	Brida NC 	Soldar NO  Nota: Diseño para tubo
--	--	---	--

Desmontaje y montaje (sólo 032Lxxxx)

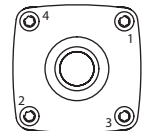
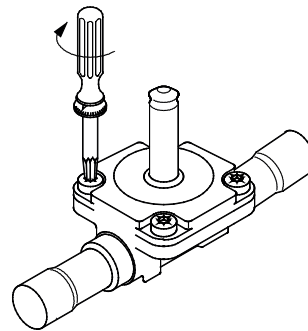
Montaje/desmontaje de la pieza superior
EVR 2 - EVR 8



¡Nota!
Apretar siempre
en orden cruzado

Tipo	[N·m]	[kp·m]	[ft·lb]	Punta Torx
EVR 2, EVR 3, EVR 4, EVR 6 y EVR 8	3,0	0,3	2,2	T15

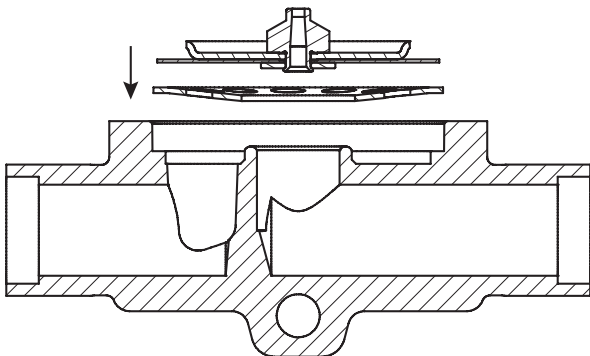
Montaje/desmontaje de la pieza superior
EVR 10 - EVR 22



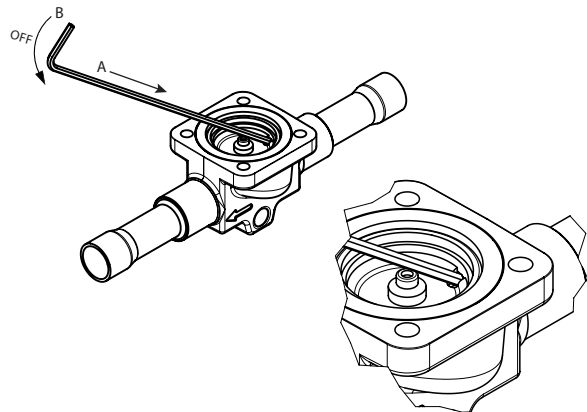
¡Nota!
Apretar siempre
en orden cruzado

Tipo	[N·m]	[kp·m]	[ft·lb]	Punta Torx
EVR 10, EVR 15 y EVR 18	10	1	7,4	T30
EVR 20 y EVR 22	30	3	22,1	T45

Montaje de la arandela de soporte

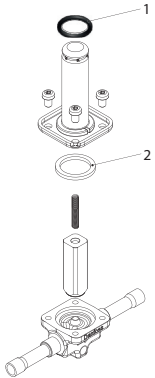


Sólo para válvulas EVR 4 - EVR 8:
desmontaje de la junta y el anillo de soporte

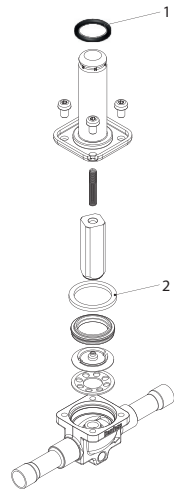


¡Precaución!
En válvulas EVR 2 - EVR 3 y EVR 10 - EVR 22, puede que sea preciso usar un destornillador para desmontar la junta. Preste atención para evitar arañar la superficie de la junta.

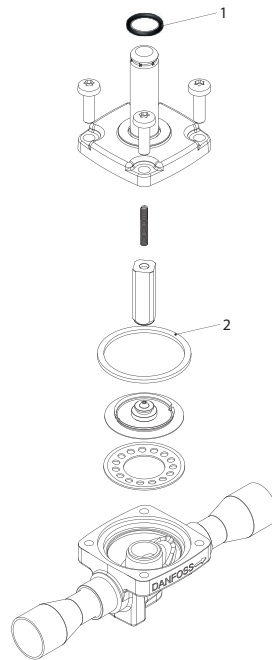
EVR 2 - EVR 3 (NC)



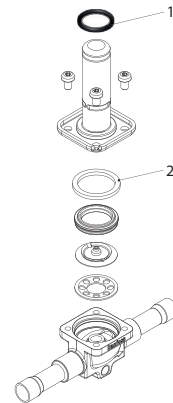
EVR 4 - EVR 8 (NC)



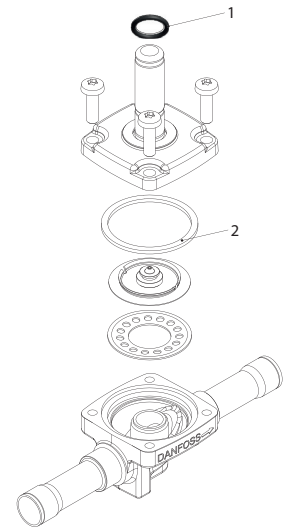
EVR 10 - EVR 22 (NC)



EVR 4 - EVR 8 (NA)



EVR 10 - EVR 20 (NA)



Pos.	Descripción	Dimensiones		Material
1	Junta tórica	ID 14,30 x H 2,40		Cloropreno
2	Junta	EVR 2 - EVR 3	OD 22,2 x ID 18,0 x H 2,5	Cloropreno
		EVR 4 - EVR 8	OD 26,1 x ID 21,1 x H 2,5	Cloropreno
		EVR 10	OD 40,7 x ID 35,5 x H 2,6	Cloropreno
		EVR 15 - EVR 18	OD 48,7 x ID 43,5 x H 2,6	Cloropreno
		EVR 20 - EVR 22	OD 64,2 x ID 59,0 x H 2,6	Cloropreno