

Datenblatt

MP1 20/24 und 28/32

Axialkolbenmotoren



Seit mehr als 40 Jahren entwickelt Danfoss modernste Komponenten und Systeme für mobile Arbeitsmaschinen, die im Off-Highway-Betrieb auf der ganzen Welt eingesetzt werden. Wir haben uns zu einem bevorzugten Hersteller entwickelt, da wir in jeglicher Hinsicht hochwertige Produkte liefern: Die Hardware in Ihrer Fahrzeuganwendung.

Der MP1-Motor wurde in erster Linie für den Einsatz in mobilen Arbeitsmaschinen unter Verwendung vorhandener und bewährter Technik konzipiert. Diese Motoren wurden hinsichtlich Optionen, Lebensdauer, Baugröße und Installationskosten optimiert.

Der MP1-Motor ist ein Axialkolbenmotor mit konstantem Schluckvolumen, der für Anwendungen im Mitteldruckbereich im geschlossenen und offenem Kreislauf vorgesehen ist. Die Motoren werden in Kombination mit anderen Produkten in geschlossenen und offenen Systemen zur Übertragung und Steuerung von hydraulischer Leistung eingesetzt.

Die MP1-Motoren bieten vier Schluckvolumen in zwei Baugrößen. Es stehen drei verschiedene Flansch-Konfigurationen zur Verfügung: SAE A, B und Cartridge mit zwei Bolzen.



Merkmale

Großer Optionsbereich

- Vier Schluckvolumen in zwei Baugrößenoptionen
- Flansch-Konfigurationen SAE A, B und 2-Bolzen-Cartridge
- Kegelwelle mit Staubschutz-Wellendichtring für Lüfterantriebsanwendungen
- Bewährte Zuverlässigkeit und Leistung
- Weltweiter Vertrieb und Service

Höherer Gesamtwirkungsgrad

- Höhere Motoreffizienz

Erweiterte Funktionalität

- PLUS+1®-konforme Drehzahlsensoroption
- Integrierte Ventiloption für Kreislaufspülung
- Nachsaug- und Schockventiloption erhältlich

Vorteile für die Maschinenintegration

- Branchenführer bei der Motorbaulänge
- O-Ring-Boss (ORB)-Systemanschlussverschraubung (metrisch und imperial)
- Optionale axiale O-Ring-Boss (ORB)- und radiale Systemanschlussverschraubungen mit geteiltem Flansch für MP1M28/32 erhältlich

Umfassende technische Literatur steht online unter www.danfoss.com zur Verfügung

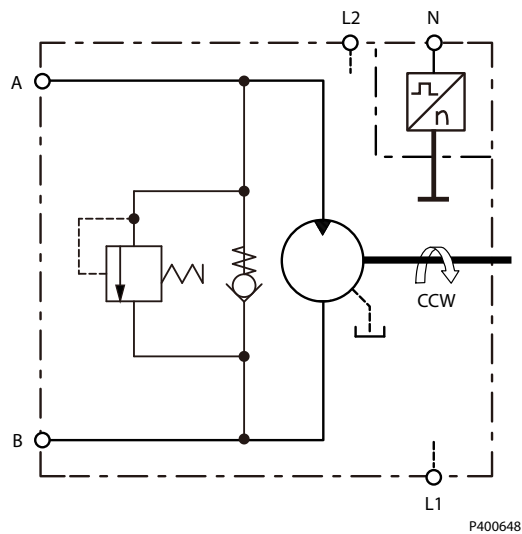
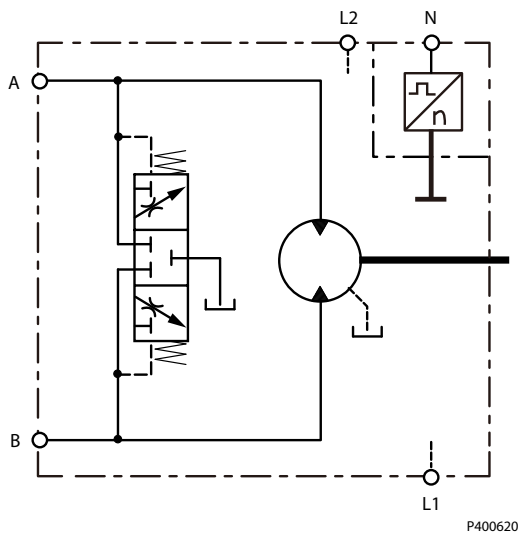
Parameter	20	24	28	32
Fördervolumen, cm ³ [in ³]	20 [1.22]	24 [1.46]	28 [1.71]	31.8 [1.94]
Gewicht, kg [lb]	5.6 [12]		8.0 [17.6]	
Drehzahl, min ⁻¹ [rpm]	geschlossener Kreislauf	Nennwert	4200	3900
		Max.	4700	4400
	offener Kreislauf	Nennwert	3400	3100
		Max.	3800	3500
Systemdruck, bar [psi]	Arbeitsdruck*	350 [5000]		
	Max.	380 [5429]		
Gehäusedruck, bar [psi]	Nennwert	2 [29]		
	Max.	6 [87]		

* Drücke über max. erlaubten Arbeitsdruck bedürfen der Genehmigung durch Danfoss.

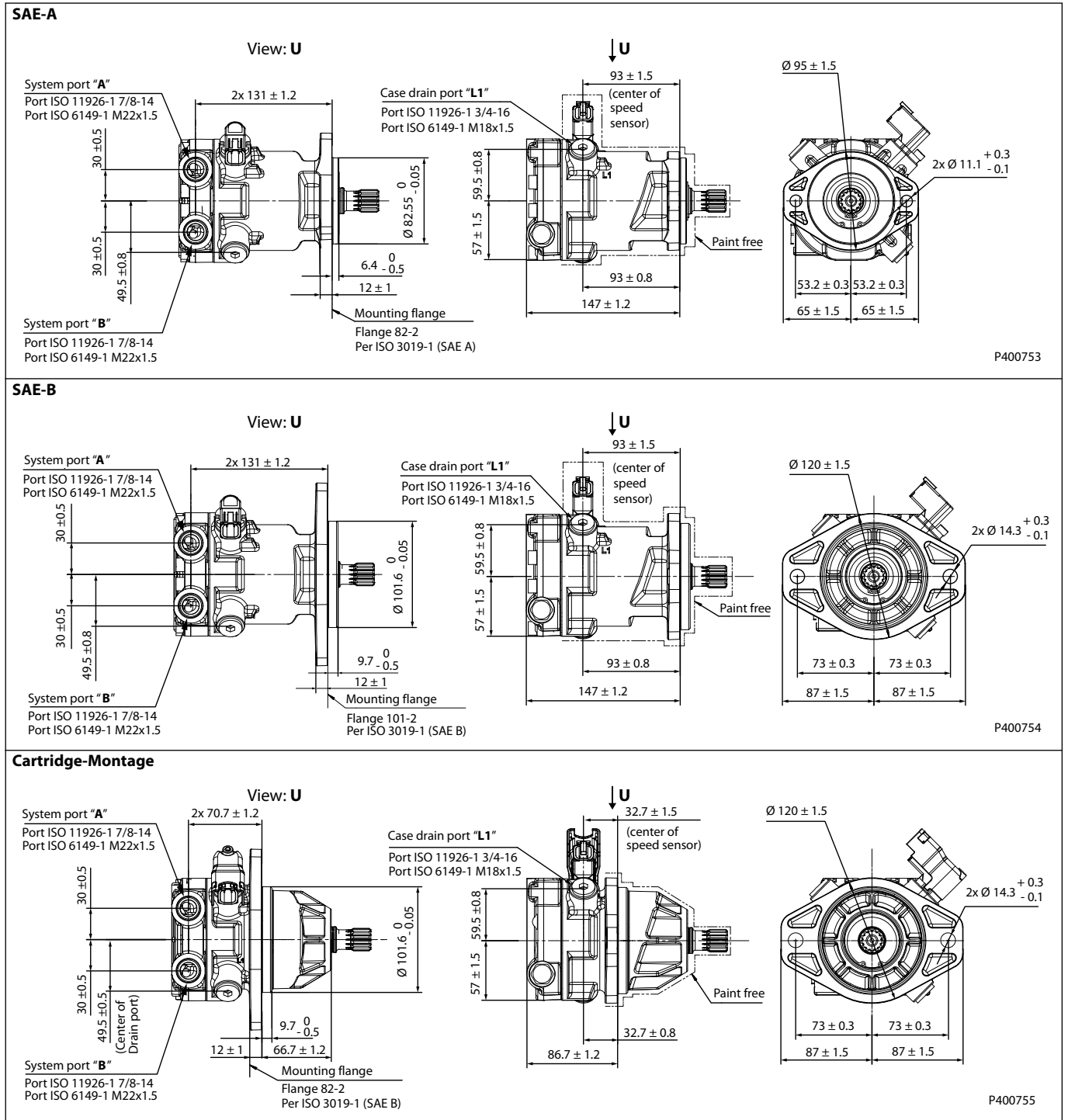
Hydraulikplan

Abbildung 1: geschlossener Kreislauf

Abbildung 2: offener Kreislauf



Abmessungen Baugröße 20/24



Abmessungen Baugröße 28/32

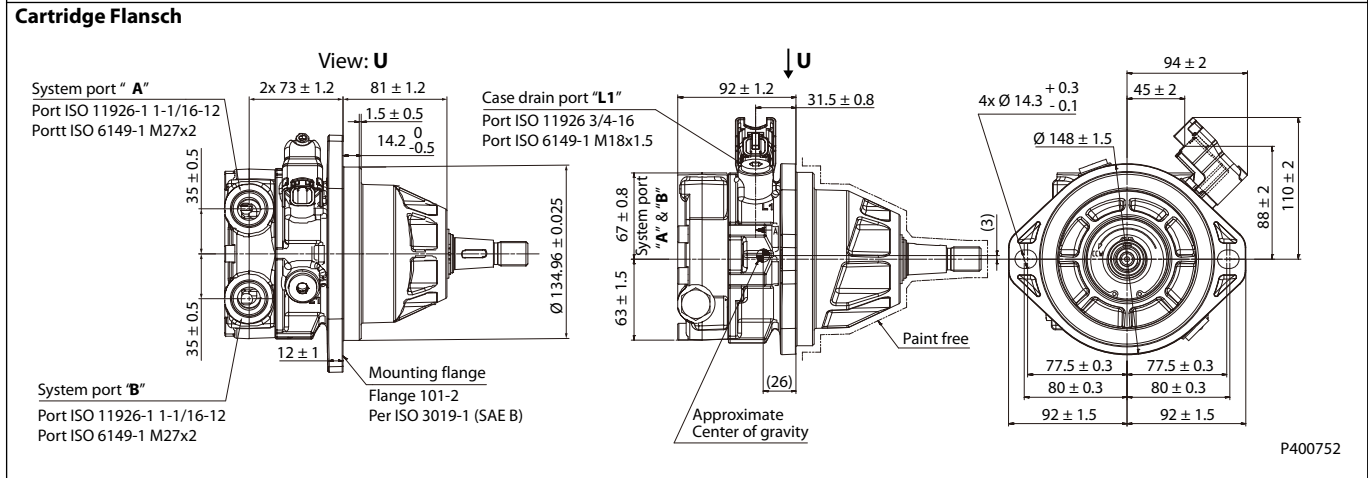
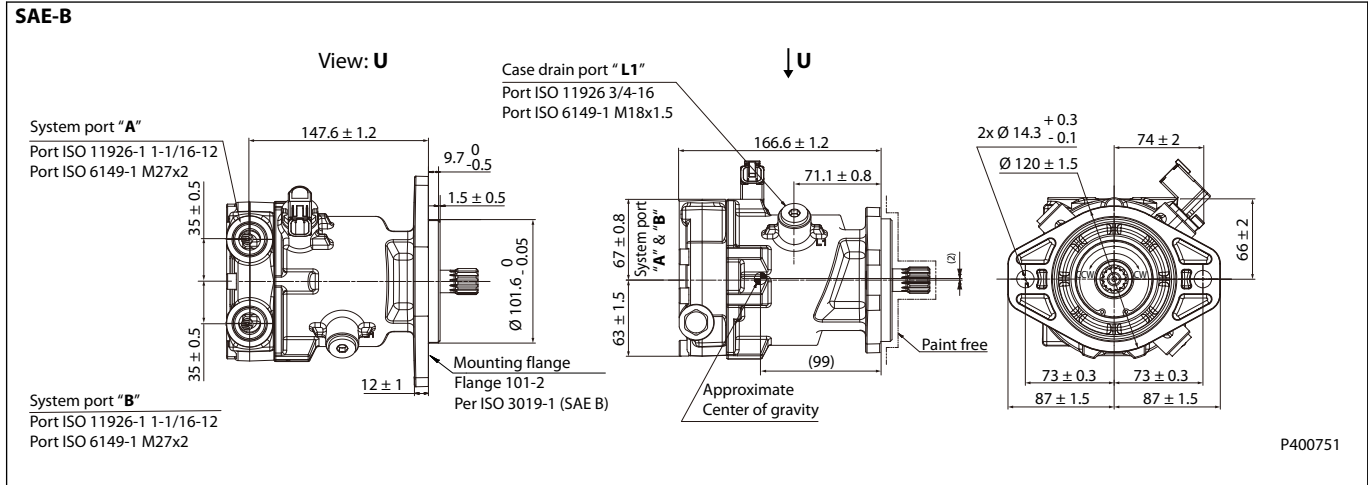
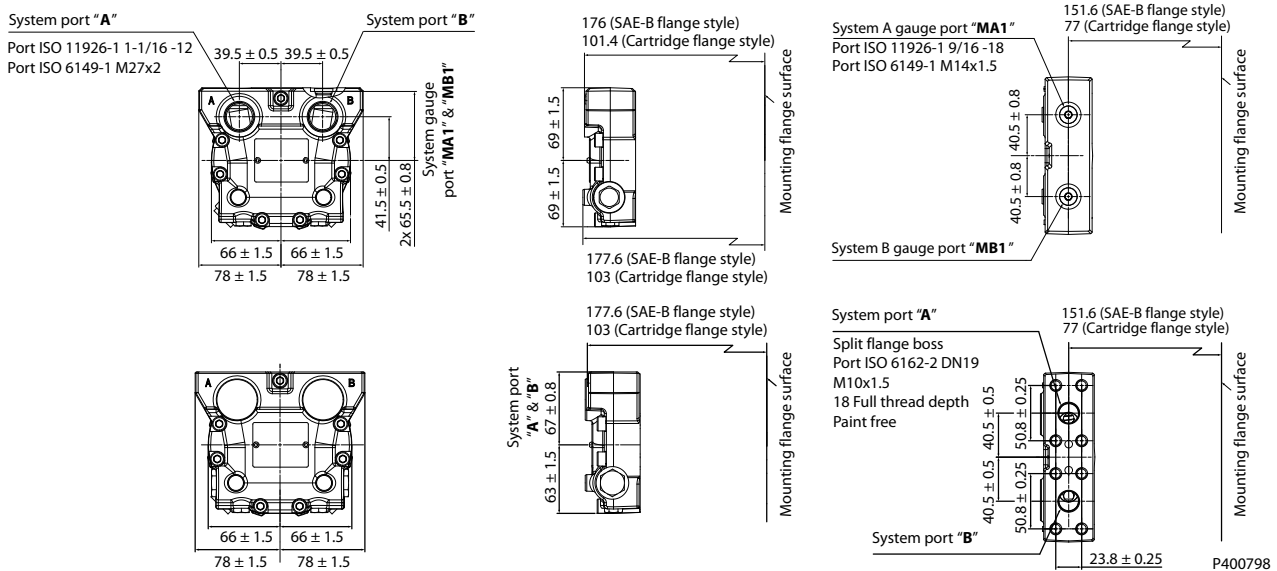


Abbildung 3: Abbildung 3: nur MP1M 28/32: Axialer System Anschluss (oben) & System Anschluss mit geteiltem Flansch (unten)



Danfoss haftet nicht für eventuelle Fehler in Katalogen, Broschüren und anderen Druckschriften. Danfoss behält sich das Recht vor, Produkte ohne vorherige Ankündigung zu ändern. Dies gilt auch für bereits bestellte Produkte, sofern sich die nachträglichen Änderungen nicht auf die bereits vereinbarten Spezifikationen auswirken. Alle Marken in dieser Druckschrift sind Eigentum der jeweiligen Unternehmen. Danfoss und das Danfoss-Logo sind Marken der Danfoss A/S. Alle Rechte vorbehalten.