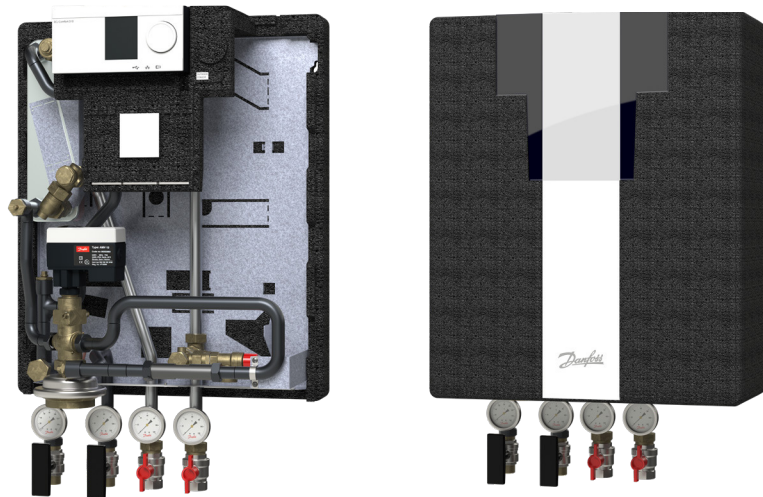


## Datenblatt

# VXe Solo H OP HT komplett wärmegeklämmt

Indirekte Hausstation mit einem Heizkreis, für Einfamilien-, Zweifamilien- und Reihenhäuser



## Anwendung

Die VXe Solo H OP HT (ECL 310) ist eine komplett wärmegeklämmt indirekte Nah- und Fernwärmekompahtstation mit einem Heizkreis ohne Sekundärpumpe. Die VXe Solo H OP HT ist insbesondere für zwei Rohrsysteme sowie für Systeme mit Heizkörperheizung geeignet. Die Rohranschlüsse der für die Wandmontage vorbereiteten Kompaktstation befinden sich an der Unterseite. Die Heizkreistemperatur wird über den witterungsführten Danfoss Regler ECL 310 geregelt. Dank geschweißtem Stahlrohr im Primärteil ist der Einsatz in Nah- und Fernwärmenetzen bis 130°C und PN25 möglich.

## Fernwärme (FW)

Die Station ist vorgefertigt mit Kugelhähnen, Thermometern sowie einem Passstück für einen Wärmemengenzähler im Fernwärmerücklauf und einer Fühlertasche im Fernwärmeverlauf. Im Fernwärmeverlauf ist ein Schmutzfänger platziert.

## Heizung (HE)

Der Heizkreis besteht aus einem Plattenwärmeübertrager aus Edelstahl, Sicherheitsventil, Schmutzfänger, Thermometer, Manometer und Kugelhähnen. Für Heizkörperheizung kommen die Wärmeübertrager Typ XB 06H-26, Typ XB 06H-40 zum Einsatz. Der Heizkreis wird durch das primärseitige Kombiventil AVQM zusammen mit dem Stellantrieb AMV geregelt, die Temperatur mittels eines elektronischen Reglers (ECL 310). Den Stellantrieb AMV gibt es mit oder ohne Sicherheitsfunktion.

## Wärmemengenzählermontage

Die Kompaktstation verfügt über ein 3/4" Passstück im Fernwärmerücklauf für einen Wärmemengenzähler. Das Rechenwerk des Wärmemengenzählers kann auch für ein noch leichteres Ablesen in einer speziell gestalteten Kammer montiert werden.

## Design

Das Design betont die benutzerfreundliche Platzierung aller Komponenten. Die VXe Solo H OP HT wird komplett wärmegeklämmt mit einer eleganten Abdeckung geliefert und bietet einfachen Zugang zu Komponenten für Regulierungs- und Wartungszwecke.

## Bedienung und Instandhaltung

Die Station ist sehr bedienungsfreundlich und einfach zu installieren. Die für die Wandmontage vorbereitete Kompaktstation enthält mit einem Spannbügel fixierte Anschlussstutzen. Diese ermöglichen eine einfache und maßgenaue Installation. Die abnehmbare Abdeckplatte in der Frontisolierung ermöglicht einen einfachen Zugang zu wichtigen Komponenten wie Regelung und Rechenwerk des Wärmemengenzählers.

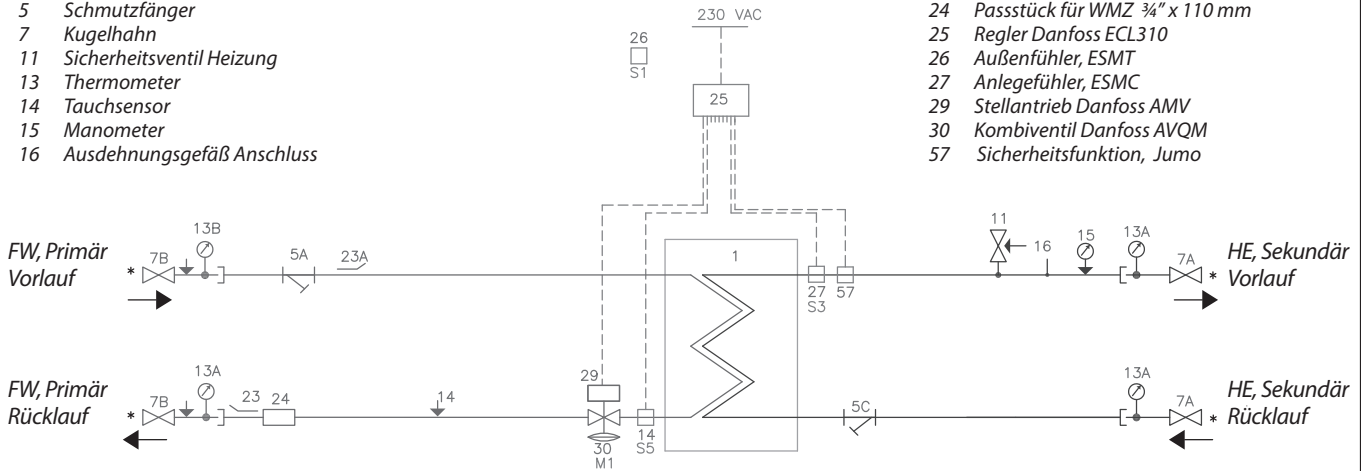
## EIGENSCHAFTEN UND VORTEILE

- Anbindung an LeanHeat Monitor für Überwachung und Fernsteuerung
- Komplett isoliert mit sehr geringem Wärmeverlust
- Indirektes System
- Gewährleistet geringste Rücklauftemperaturen, durch eigens für Stationen von Danfoss entwickelte Technologie
- Kundenspezifische Lösungen, speziell angepasst an die geltenden technischen Vorschriften
- Fortschrittliche elektronische witterungsgeführte Heizungsregelung und Möglichkeit der Fernsteuerung
- Sekundärseitig Edelstahlrohr und Edelstahlplatten Wärmeübertrager (AISI 316/314), Verbindungen mit EPDM Dichtungen. Primärseitig aus Stahl geschweißt nach EN 287 mit hochwertiger Pulverbeschichtung zur Oberflächenversiegelung und Korrosionsschutz
- Leistung: 25-47 kW HE
- Minimaler Installationsplatzbedarf
- Zinkfreies Messing CuZn39Pb3
- Einsatz in Nah- und Fernwärmenetzen bis 130°C und PN25 möglich

## HYDRAULIKSCHEMA - BEISPIEL

- 1 Plattenwärmeübertrager, Heizung
- 5 Schmutzfänger
- 7 Kugelhahn
- 11 Sicherheitsventil Heizung
- 13 Thermometer
- 14 Tauchsensoren
- 15 Manometer
- 16 Ausdehnungsgefäß Anschluss

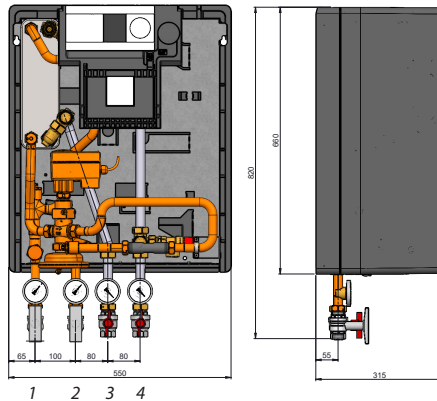
- 23 Fühlertasche für WMZ 1/2"
- 24 Passstück für WMZ 3/4" x 110 mm
- 25 Regler Danfoss ECL310
- 26 Außenfühler, ESMT
- 27 Anlegefühler, ESMC
- 29 Stellantrieb Danfoss AMV
- 30 Kombiventil Danfoss AVQM
- 57 Sicherheitsfunktion, Jumo



### Technische Daten:

Nennndruck (primär/sekundär): PN 25/PN 6  
 Max. Vorlauftemperatur: 130 °C  
 Min. ΔP: siehe Leistungsbsp.  
 Hartlötwerkstoff (HEX): Kupfer  
**Gewicht:** Max. 50 kg  
**Wärmedämmung:** Polypropylene  
 EPP λ 0.039  
**Spannungsversorgung:** 230 V AC  
**Medium:** Kreislaufwasser gemäß VDI 2035 und AGFW FW 510

### Maße:



### Anschlüsse:

1. Primärseite (FW-Vorlauf)
2. Primärseite (FW-Rücklauf)
3. Heizungs-Rücklauf (HRL)
4. Heizungs- Vorlauf (HVL)

VXe Solo H O P H T	Bestell Nr.
Typ 1, Abdeckhaube	145F4479
Typ 2, Abdeckhaube	145F4480
Typ 2, Abdeckhaube, STW*	145F4481

\*Sicherheitsfunktion = AMV13 / Jumo Sicherheitsthermostat

### Abmessungen (mm):

mit Frontalabdeckung: H 820 x B 550 x T 315

### Anschlussgrößen:

FW: G 3/4" AG (Außengewinde)  
 HE: G 1" IG (Innengewinde)

## HEIZUNG: LEISTUNGSBEISPIELE

Typ Wärmeübertrager	Heizleistung [kW]	Temperatur Primär [°C]	Temperatur Sekundär [°C]	Druckverlust Primär [*kPa]	Durchfluss Primär [l/h]	Durchfluss Sekundär [l/h]
XB06H-1 26 Typ 1	25	75/46	40/65	34	717	860
	25	80/50	45/70	32	717	860
	25	90/52	50/70	20	566	1075
	25	130/46	45/70	9	252	860
	25	130/51	50/70	9	267	860
XB06H-1 40 Typ 2	47	75/45	40/65	39	1347	1617
	47	80/50	45/70	41	1347	1617
	47	90/52	50/70	24	1064	2021
	47	130/46	45/75	6	476	1617
	47	130/51	50/70	6	505	2021
XB06L-1 24 Typ 3	20	75/31	30/40	9	391	1720
	20	80/31	30/40	9	351	1720
	20	90/31	30/40	6	292	1720
	20	130/31	30/40	2	171	1720

\* ohne Wärmemengezähler

### Danfoss GmbH

Climate Solutions • danfoss.de • +49 69 8088 5400 • cs@danfoss.de

Alle Informationen, einschließlich, aber nicht beschränkt auf Informationen zur Auswahl von Produkten, ihrer Anwendung bzw. ihrem Einsatz, zur Produktgestaltung, zum Gewicht, den Abmessungen, der Kapazität oder zu allen anderen technischen Daten von Produkten in Produkthandbüchern, Katalogbeschreibungen, Werbungen usw., die schriftlich, mündlich, elektronisch, online oder via Download erteilt werden, sind als rein informativ zu betrachten, und sind nur dann und in dem Ausmaß verbindlich, als auf diese in einem Kostenvoranschlag oder in einer Auftragsbestätigung explizit Bezug genommen wird. Danfoss übernimmt keine Verantwortung für mögliche Fehler in Katalogen, Broschüren, Videos und anderen Drucksachen. Danfoss behält sich das Recht vor, ohne vorherige Bekanntmachung Änderungen an seinen Produkten vorzunehmen. Dies gilt auch für bereits in Auftrag genommene, aber nicht gelieferte Produkte, sofern solche Anpassungen ohne substantielle Änderungen der Form, Tauglichkeit oder Funktion des Produkts möglich sind. Alle in dieser Publikation enthaltenen Warenzeichen sind Eigentum von Danfoss A/S oder Danfoss-Gruppenunternehmen. Danfoss und das Danfoss Logo sind Warenzeichen der Danfoss A/S. Alle Rechte vorbehalten.