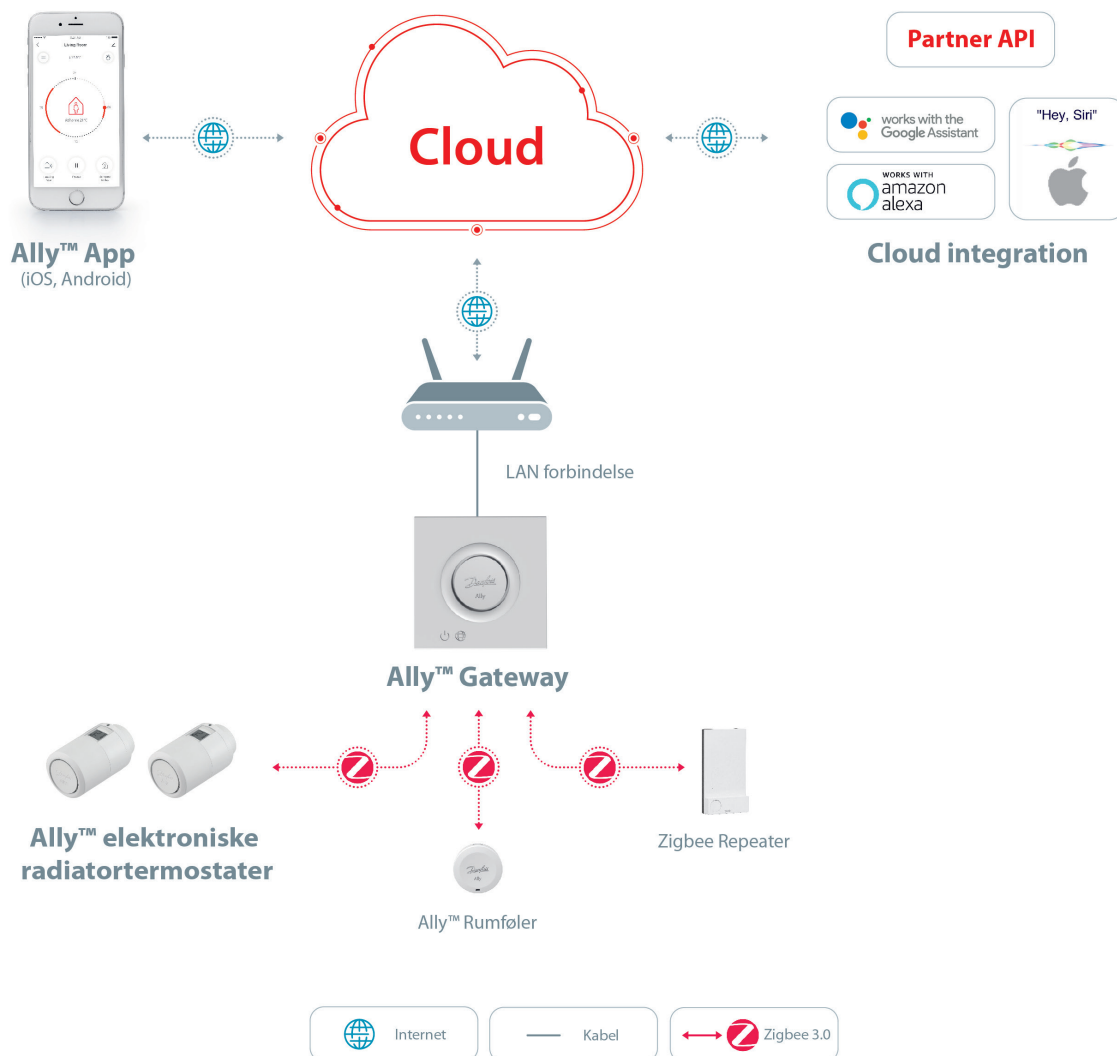


## Systemopbygning for Ally™

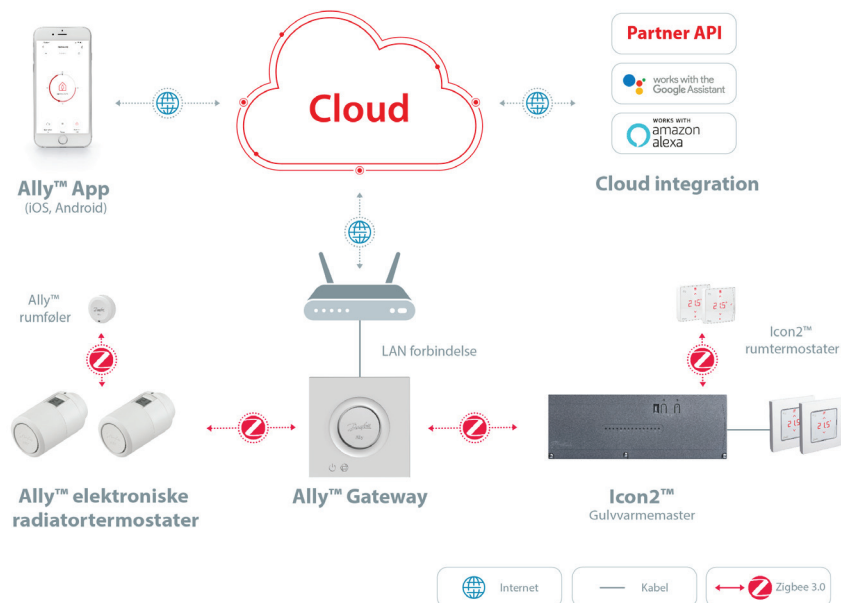


Produkt	Best.nr.	VVS-nr.	Antal radiatorer														
			1	2	3	4	5	6	7	8	9	10	11	12	13	14	15
			Antal enheder														
Danfoss Ally™ Gateway	<a href="#">014G2400</a>	46 0970.960	1	1	1	1	1	1	1	1	1	1	1	1	1	1	1
Danfoss Ally™ elektronisk radiatortermostat	<a href="#">014G2420</a>	46 0970.970	1	2	3	4	5	6	7	8	9	10	11	12	13	14	15
Danfoss Ally™ Rumføler	<a href="#">014G2480</a>	46 0970.945	Anvendes ved skjulte radiatorer, dvs. radiator sidder skjult bag møbel/radiatorskjuler etc.														
Danfoss Zigbee Repeater	<a href="#">088U1131</a>	46 0970.931	Anvendes som netværksforstærker mellem Zigbee gateway og trådløse enheder. Antal afhænger af afstanden imellem Ally™ Gateway og Ally™ radiatortermostater														

Ally™ kan kombineres med Danfoss Icon2™ gulvvarmesystem.  
Se kvikvalgsliste næste side.

Du kan læse mere om Ally™ på [ally.danfoss.dk](http://ally.danfoss.dk) og om Icon2 på [icon.danfoss.dk](http://icon.danfoss.dk)

## Systemopbygning for Ally™ kombineret med Danfoss Icon2™



## Danfoss Ally™ og Danfoss Icon2™ - kvikvalgsliste

Produkt	Best.nr.	VVS-nr.	Antal radiatorer														
			1	2	3	4	5	6	7	8	9	10	11	12	13	14	15
			Antal enheder														
Danfoss Ally™ Gateway	<a href="#">014G2400</a>	46 0970.960	1	1	1	1	1	1	1	1	1	1	1	1	1	1	
Danfoss Ally™ elektronisk radiatortermostat	<a href="#">014G2420</a>	46 0970.970	1	2	3	4	5	6	7	8	9	10	11	12	13	14	15
Danfoss Ally™ Rumføler	<a href="#">014G2480</a>	46 0970.945	Anvendes ved skjulte radiatorer, dvs. radiator sidder skjult bag møbel/radiatorskjulere etc.														
Danfoss Zigbee Repeater	<a href="#">088U1131</a>	46 0970.931	Anvendes som netværksforstærker mellem Zigbee gateway og trådløse enheder. Antal afhænger af afstanden imellem Ally™ Gateway og Ally™ radiatortermostater														

Produkt	Best.nr.	VVS-nr.	Antal kredse														
			2	3	4	5	6	7	8	9	10	11	12	13	14	15	
			Antal enheder														
<i>Vælg imellem 24V eller 230V</i>																	
Icon2 Main Controller 15 kanaler, Basic 24V	<a href="#">088U2105</a>	46 0970.520	1	1	1	1	1	1	1	1	1	1	1	1	1	1	
Termostyrt aktuator TWA-A NC 24V	<a href="#">088H3112</a>	46 0957.010	2	3	4	5	6	7	8	9	10	11	12	13	14	15	
Icon2 Main Controller 15 kanaler, Basic 230V	<a href="#">088U2100</a>	46 0970.535	1	1	1	1	1	1	1	1	1	1	1	1	1	1	
Termostyrt aktuatorer, TWA-A, RA, NC, 230V	<a href="#">088H3112</a>	46 0957.013	2	3	4	5	6	7	8	9	10	11	12	13	14	15	
<i>Icon2 rumtermostat (valgfri kombination af følgende 3 varenumre)</i>																	
Danfoss Icon2™ Sensor, trådløst rumtermostat uden display	<a href="#">088U2120</a>	46 0970.430															
Danfoss Icon2™ RT, trådløst rumtermostat med display	<a href="#">088U2121</a>	46 0970.440	2	3	4	5	6	7	8	9	10	11	12	13	14	15	
Danfoss Icon2™ RT IR, trådløst rumtermostat m. display+ IR sensor	<a href="#">088U2122</a>	46 0970.450															
Gulvvarmefordeling SSM	<a href="#">088U0802-12</a>	40 2037.102-112	1	1	1	1	1	1	1	1	1	1	1	2	2	2	
Samlestykke 1" manifold (2 stk.)	<a href="#">088U0583</a>	40 2039.238												1	1	1	
Monteringsbeslag, 2 stk.	<a href="#">088U0585</a>	40 2039.857	1	1	1	1	1	1	1	1	1	1	2	2	2		
Omløber til Pex 20 x 2 mm	<a href="#">013G4160</a>	40 3119.860	4	6	8	10	12	14	16	18	20	22	24	26	28	30	
Isoleringskappe til gulvvarmefordeling SSM	<a href="#">088U0824</a>	40 2032.910	1	1	1	1	1	1	1	1	1	1	2	2	2		
Isoleringskappe for UPM3 pumpe	<a href="#">088U0075</a>	46 6227.815	1	1	1	1	1	1	1	1	1	1	1	1	1	1	
Gulvvarmeshunt, selvvirkende eller forberedt for elektronisk regulering	<a href="#">088U0094</a>	46 6227.111	1	1	1	1	1	1	1	1	1	1	1	1	1	1	
<i>Mulig tilvalg</i>																	
Ekstern fortrådet antenne	<a href="#">088U2141</a>	46 0970.990	Antennen kan flytte det trådløse signal fra Icon2™ Main Controller ved behov.														