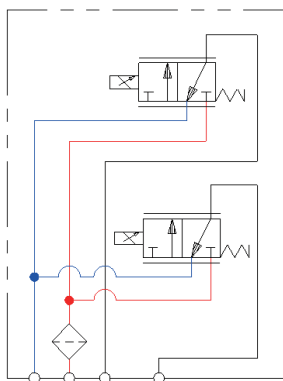


服务零件手册

PVHC-Ex-MA比例防爆电控模块

原理和功能

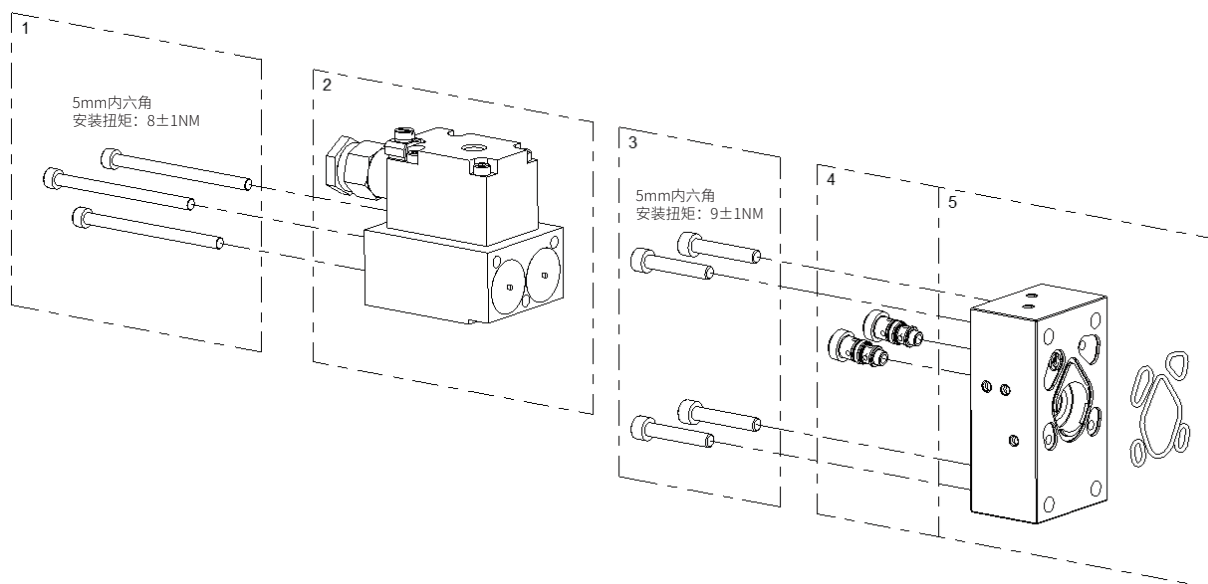
PVHC-Ex-MA带煤安认证电控模块，防爆标记Ex mb I Mb，通过给定不同的控制信号，控制先导比例减压阀的输出先导压力，从而控制主阀芯的移动位置。控制信号可以采用电流放大器，或者各种控制器输出PWM信号。



技术参数

| | |
|--------|--------------------------|
| 供电电压 | 24 VDC |
| 输入电流 | 0 – 630 mA |
| 电阻 | 27 Ω \pm 5 % |
| 响应时间 | 150 to 200 ms |
| PWM频率 | 100 to 400 Hz (推荐120 HZ) |
| 防水保护 | IP 67 |
| 先导压力范围 | 20 – 25 bar |
| 环境温度范围 | -20°C to 40°C |
| 清洁度 | 23/19/16 (ISO 4406标准) |

爆炸图



零件清单

| 序号 | 名称 | 数量 | 备注 |
|----|------|----|-----|
| 1 | 线圈螺栓 | 3 | M5 |
| 2 | 防爆线圈 | 1 | |
| 3 | 基座螺栓 | 4 | M6 |
| 4 | 减压阀 | 2 | |
| 5 | 基座 | 1 | 含密封 |

订购型号

| 名称 | 订货号 | 备注 |
|--------------------|----------|--------|
| PVHC-Ex-MA(5m线缆)* | 11319891 | 24 VDC |
| PVHC-Ex-MA(10m线缆)* | 11322721 | 24 VDC |

*线缆长度3m,15m,20m,30m,40m可选，具体需求可联系丹佛斯技术人员



丹佛斯动力系统贸易(上海)有限公司
中国 上海 浦东新区 金海路1000号, 22楼 邮政编码:201206
电话:021-3418 5200 传真:021-6495 2622 infochina@danfoss.com