

产品说明

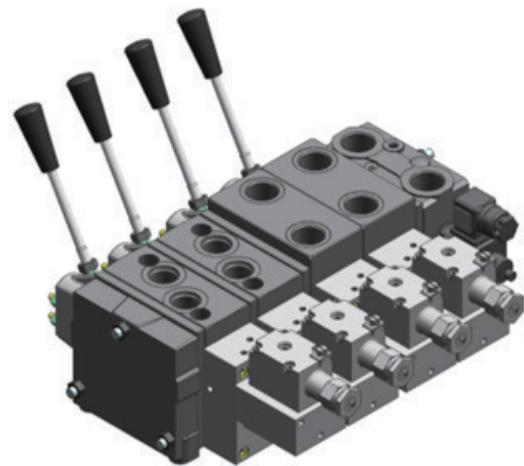
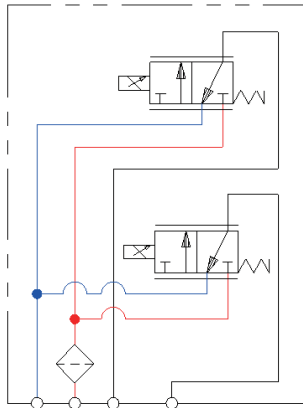
PVHC-Ex-MA比例防爆电控模块

基本概况

- PVHC-Ex-MA带煤安认证电控模块，防爆标记Ex mb I Mb，可用于煤矿应用场合。PVHC-Ex-MA采用PWM，大电流，100-400 Hz 控制信号。
- 阀芯运动为开环控制，滞环受粘度、摩擦力、液动力、振颤频率的影响。

原理和功能

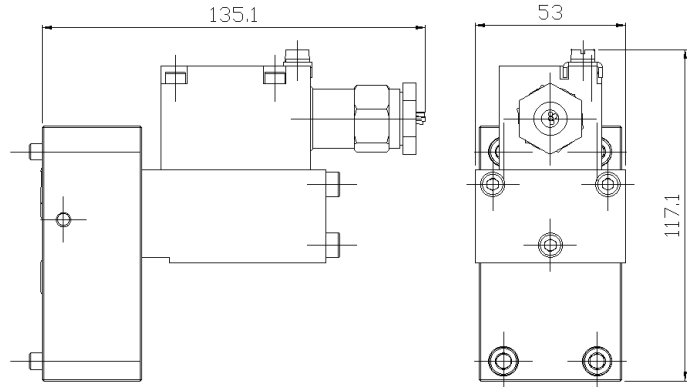
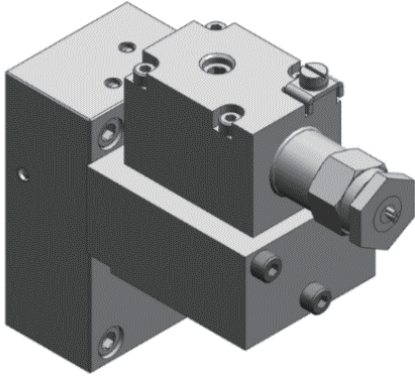
通过给定不同的控制信号，控制先导比例减压阀的输出先导压力，从而控制主阀芯的移动位置。控制信号可以采用电流放大器，或者各种控制器输出PWM信号。



产品特性

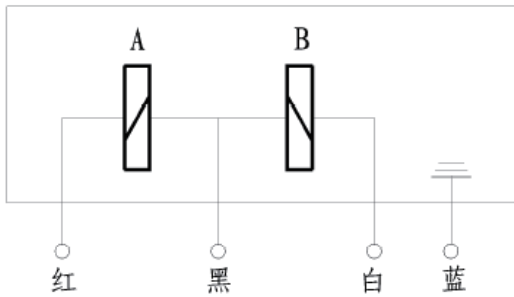
- PWM电流信号
- 防水等级IP67
- 供电电压24 V
- 先导控制压力23 bar
- PVHC-Ex-MA 可用于PVG 32 ,PVG48或PVG 100

外形尺寸



线缆直径10mm

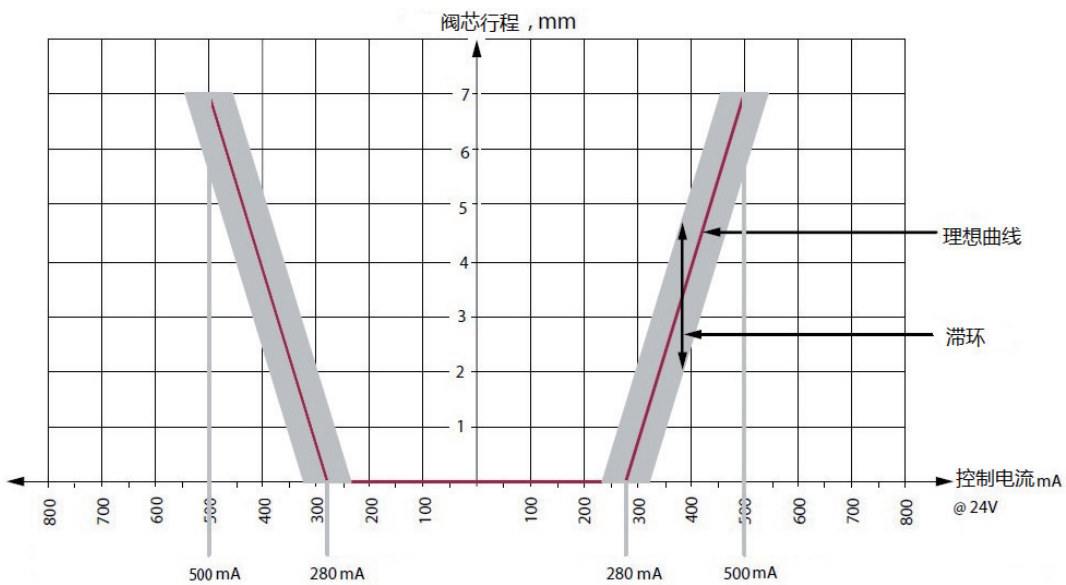
电气接线



A电磁铁得电，油口B输出流量
B电磁铁得电，油口A输出流量



控制曲线



技术参数

供电电压	24 VDC
输入电流	0 – 630 mA
电阻	27 Ω \pm 5 %
响应时间	150 to 200 ms
PWM频率	100 to 400 Hz (推荐120 HZ)
防水保护	IP 67
先导压力范围	20 – 25 bar
环境温度范围	-20°C to 40°C
清洁度	23/19/16 (ISO 4406标准)

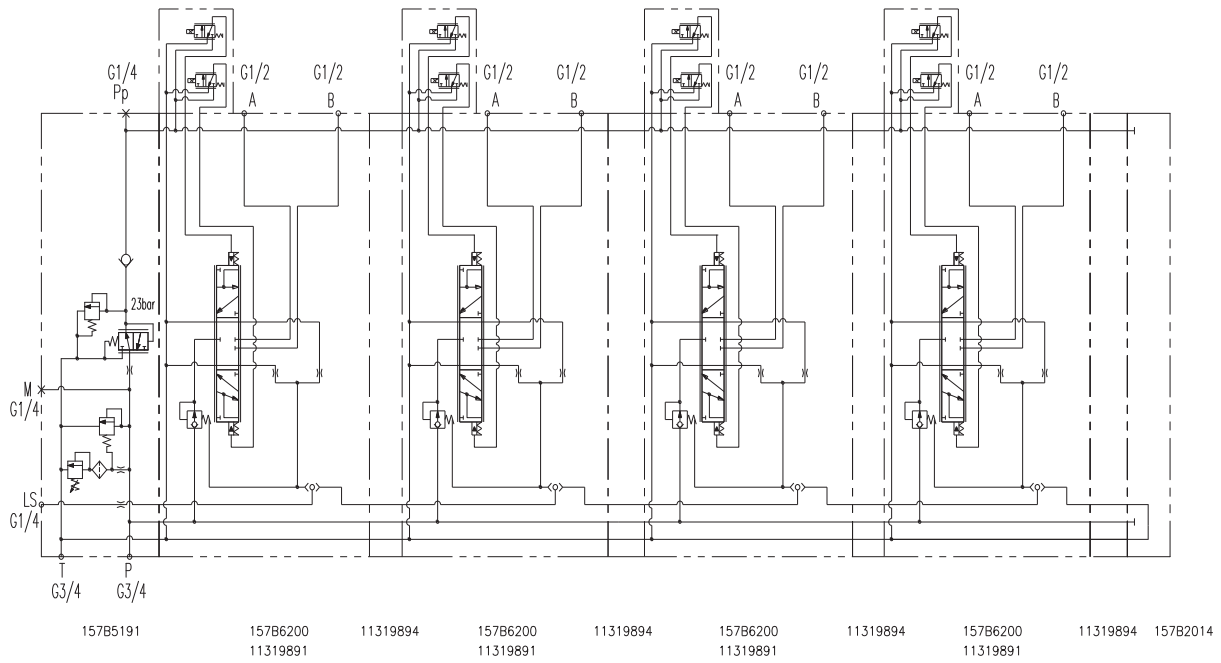
订购型号

名称	订货号	备注
PVHC-Ex-MA(5m线缆)*	11319891	24 VDC
PVHC-Ex-MA(10m线缆)*	11322721	24 VDC
PVB32隔板	11319894	宽8mm
PVB100隔板	11321578	宽8mm
双先导隔板	11321577	宽8mm

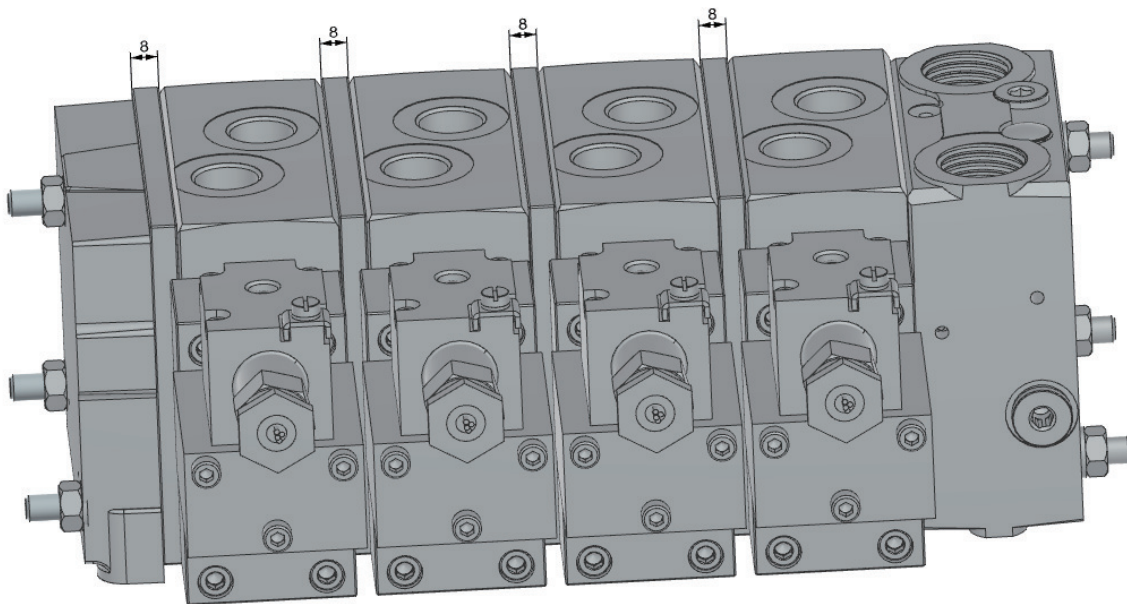
*线缆长度3m,15m,20m,30m,40m可选，具体需求可联系丹佛斯技术人员

产品示意

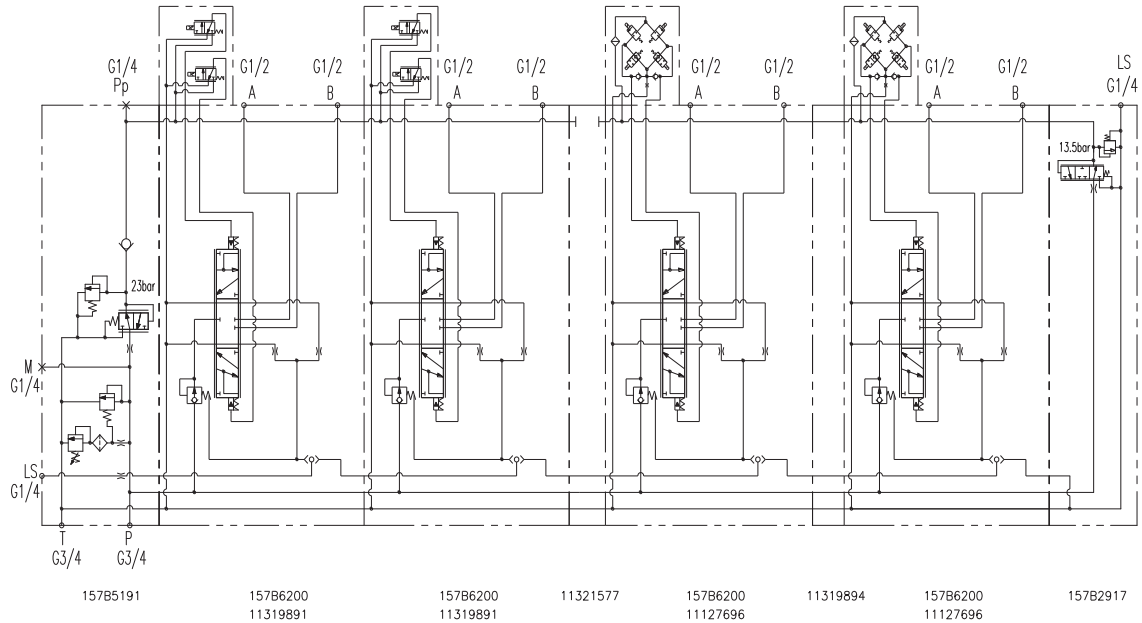
■ 多路阀PVHC-Ex原理型号



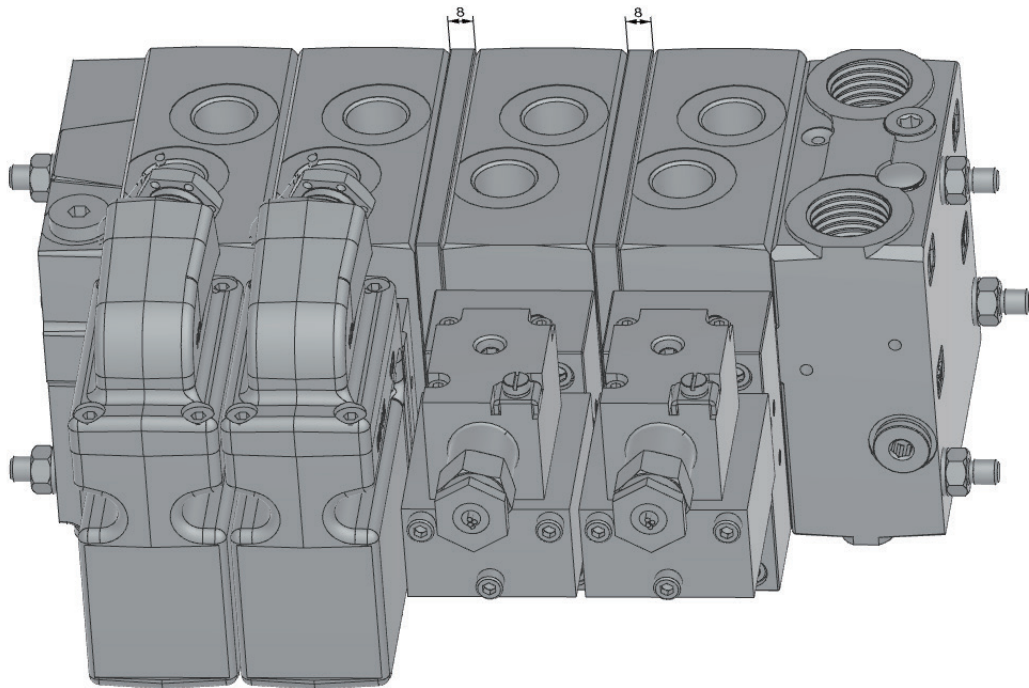
■ 多路阀PVHC-Ex外形



■ 多路阀PVEH-Ex +PVHC-Ex原理型号



■ 多路阀PVEH-Ex +PVHC-Ex外形



丹佛斯动力系统贸易(上海)有限公司
 中国 上海 浦东新区 金海路1000号, 22楼 邮政编码:201206
 电话:021-3418 5200 传真:021-6495 2622 infochina@danfoss.com