

VLT® FlexMotion™

VLT® FlexMotion™

Think differently.

Rapidità e semplicità di installazione

VLT® FlexMotion™, soluzione servo drive general purpose. Si compone di tre diverse linee di servo drive, ciascuna con vantaggi specifici. Poiché si basano sulla stessa piattaforma, tutte le linee presentano la stessa interfaccia utente oltre a programmazione, installazione e manutenzione ugualmente rapide e semplici.



ENGINEERING
TOMORROW

**Soluzione
servo
motion**

aperta e di facile
utilizzo



Sviluppata in modo specifico per l'industria alimentare e delle bevande, del packaging, tessile, farmaceutica, VLT® FlexMotion™ si compone di:

- VLT® Multiaxis Servo Drive MSD 510
- VLT® Integrated Servo Drive ISD® 520
- VLT® Decentral Servo Drive DSD 520

Vantaggi

- Indipendenza del sistema: grazie all'esclusiva architettura a sistema aperto, tutte e tre le linee di prodotti sono conformi alla maggior parte dei bus di campo Ethernet in tempo reale, quali EtherCAT®, POWERLINK®, PROFINET® RT e PROFINET® IRT, e permettono di utilizzare master di terze parti
- Soluzioni centralizzate e decentralizzate: garantiscono flessibilità e progettazione ottimale delle macchine
- VLT® FlexSafety™, sicurezza funzionale tramite bus di campo (PROFIsafe e FSoE) ed STO, garantisce capacità di sicurezza per l'intera piattaforma. La piattaforma comprende numerose funzionalità di velocità di sicurezza, posizionamento e freno.

I servo azionamenti decentralizzati offrono una resistenza alle vibrazioni 3M7, che li rende ideali per le parti rotanti delle macchine. Il design con grado di protezione IP67, garantisce un elevato livello di protezione.

VLT® Multiaxis Servo Drive

MSD 510 è un sistema multiasse generico che consente la perfetta integrazione di convertitori di frequenza decentralizzati. Si compone di un modulo di alimentazione (PSM 510), moduli convertitore (SDM 511, SDM 512), modulo di accesso decentralizzato (DAM 510) e un modulo di condensatori ausiliari (ACM 510). I moduli sono disponibili in due taglie frame con larghezza 50 mm e 100 mm. Supporta i protocolli Ethernet EtherCAT®, POWERLINK® e PROFINET® IRT ed è dotato di una resistenza di frenatura interna e di una piastra di montaggio che comprende un collegamento DC e tensione ausiliaria. La soluzione «click and lock» della piastra di montaggio rende l'installazione semplice e sicura.

VLT® Integrated Servo Drive ISD®

520 è un componente essenziale per una soluzione di servo azionamento decentralizzato flessibile e ad alte prestazioni. È alimentato da un'alimentazione elettrica centrale (VLT® Power Supply Module PSM 510 e VLT® Decentral Access Module DAM 510), che eroga un'alimentazione a 565-680 V DC e garantisce una maggiore densità di potenza. I moduli ISD 520 e il concetto di cablaggio daisy-chain ibrido riducono significativamente il numero di cavi necessari.

VLT® Decentral Servo Drive DSD 520

amplia la scelta del concetto di servo azionamento decentralizzato. È compatibile con un'ampia gamma di motori PM, lineari e anche ASM. Per un controllo ottimale della velocità e della posizione, il DSD 520 è dotato dei seguenti encoder:

- Resolver
- Monogiro e multigiro
- BiSS, SSI
- EnDat 2.1 e 2.2
- Hiperface e Hiperface DSL
- SinCos
- Anello aperto

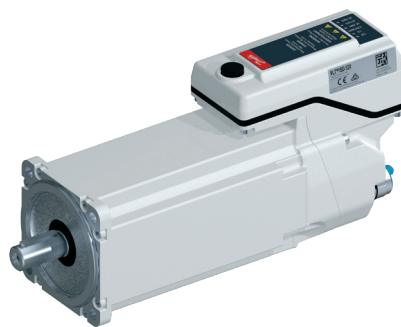
VLT® FlexSafety™

Utilizza l'opzione di fabbrica VLT® FlexSafety™ per applicazioni di sicurezza estremamente impegnative. Il livello SIL3 (IEC 61508), PLe / CAT3 (ISO 13849) è ottenibile per PROFIsafe e FSoE tramite bus di campo. L'offerta include STO, SS1, SS2, SOS, SLA, SAR, SLS, SSR, SLP, SLI, SDI, SCA, SSM, SBC, SBT.

In opzione, 2 ingressi digitali sicuri (doppio canale) e 2 uscite digitali sicure (doppio canale) consentono l'accesso a diverse funzioni indipendentemente dal bus di campo.



VLT® Multiaxis Servo Drive MSD 510



VLT® Integrated Servo Drive ISD® 520



VLT® Decentral Servo Drive DSD 520

AM460233937489it-000201 | © Copyright Danfoss Drives | 2024.07

Qualsiasi informazione, incluse, in via meramente esemplificativa, le informazioni sulla selezione del prodotto, la sua applicazione o uso, il design, il peso, le dimensioni, la capacità o qualsiasi altro dato tecnico contenuto nei manuali dei prodotti, nelle descrizioni dei cataloghi, pubblicità, ecc. e resa disponibile sia in forma scritta, orale, elettronica, online o tramite download, sarà considerata puramente informativa, esarà considerata vincolante solamente se e nella misura in cui ne sia fatto esplicito riferimento in un preventivo o in una conferma d'ordine. Danfoss non si assume alcuna responsabilità per eventuali errori nei cataloghi, brochure, video e altro materiale. Danfoss si riserva il diritto di modificare i propri prodotti senza alcun preavviso. Ciò vale anche per i prodotti già in ordine ma non consegnati, sempre che tali modifiche si possano apportare senza modificare la forma, la misura o la funzionalità del prodotto. Tutti i marchi di fabbrica citati sono di proprietà di Danfoss A/S o delle società del gruppo Danfoss. Il nome e il logo Danfoss sono marchi depositati di Danfoss A/S. Tutti i diritti riservati.