

技术手册

丹佛斯气体探测器 PC 工具



气体探测器 PC 工具是一个菜单驱动独立式软件，用于对基本型、优选型和强化型气体探测器进行简单的寻址、参数设定、校准和数据日志记录。另外，该软件可以处理气体探测控制器（包括扩展设备：扩展模块和警告模块）的参数设定和内存读取。此工具的电源是通过 PC 标准 USB 连接提供的。

设备内与 PC 的 USB 接口和服务工具端口的插头连接须采用屏蔽电缆。

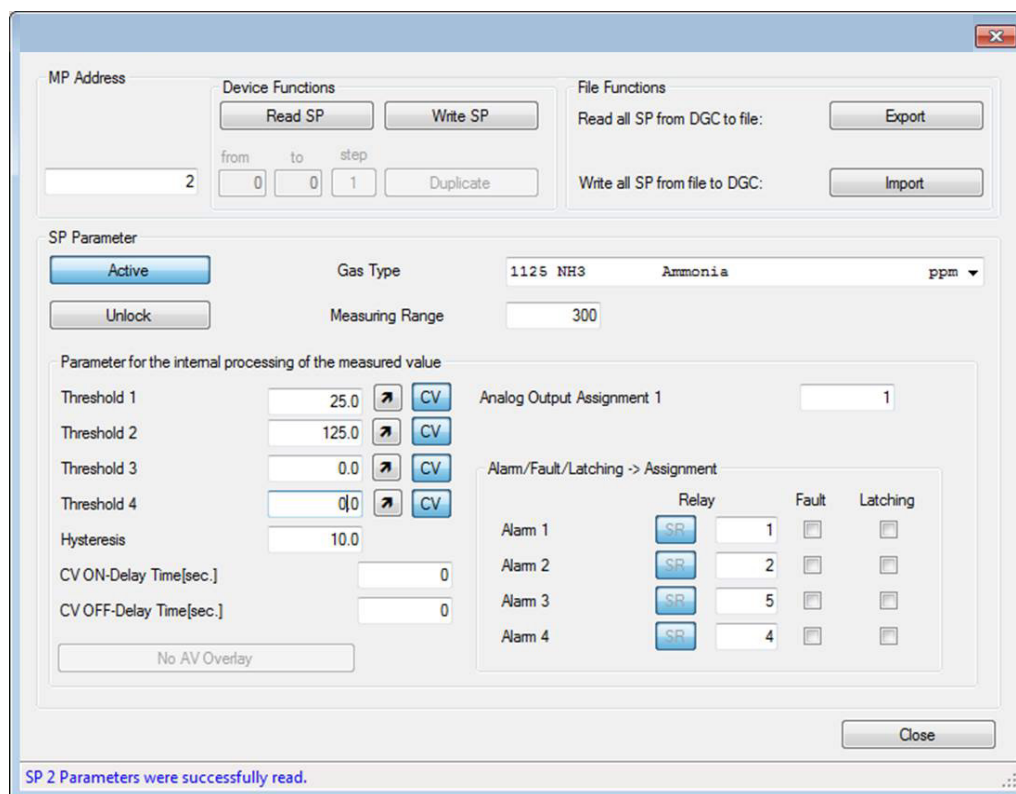
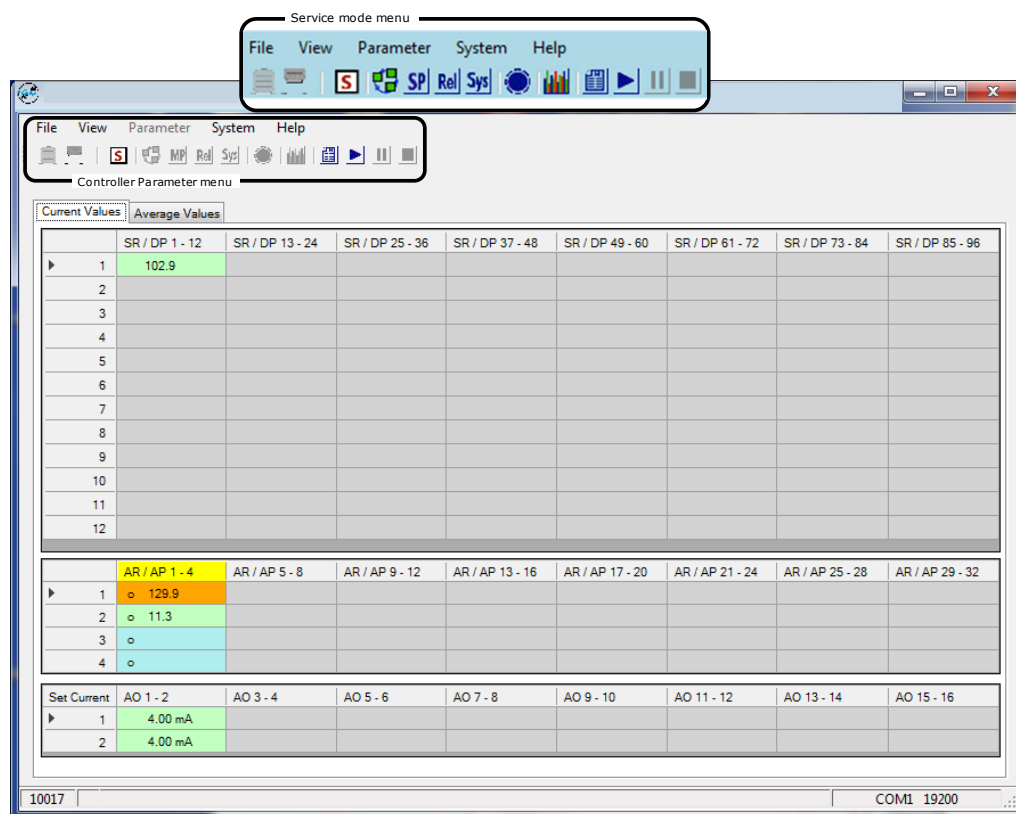
该工具为即插即用型，安装自动完成。

功能特点

- 所有丹佛斯气体探测设备的寻址、校准和参数设定。
 - .csv 格式的长期记录，并存储在硬盘上
 - 快速、实时监控所有测量值
 - 处理和打印校准报告
 - 密码保护
 - 基于 WINDOWS 7/8/10 运行
- EMC 指令 2014/30/EU, CE
 - 符合：
 - EN 61010-1:2010
 - ANSI/UL 61010-1
 - CAN/CSA-C22.2 No. 61010-1

目录	页码
功能特点	1
屏幕菜单	3
规格	4
订货	4

屏幕菜单



服务模式参数设定/读取。

规格

电气

电源	5 V DC, 通过 PC 提供
串行接口集中总线	RS485 / 19200 波特率

环境条件

温度范围	-10 °C 至 +40 °C (14 °F 至 104 °F)
湿度范围	0 - 90 % RH, 非冷凝

物理

外壳	黑色聚碳酸酯
尺寸	110 x 60 x 40 mm
重量	约 200 g
防护等级	IP 65
电缆长度	1.50 m

标准和规范

EMC 指令 2014/30/EU
CE
符合: EN 61010-1:2010, ANSI/UL 61010-1, CAN/CSA-C22.2 No. 61010-1

订货

说明	产品号
PC 工具	148H6235