

Ficha técnica

Detecção de gás da Danfoss

Ferramenta de PC



A Ferramenta de PC de detecção de gás é um software autônomo e orientado por menus, utilizado para fácil endereçamento, ajuste de parâmetros, calibração e registro de dados das unidades de detecção de gás Basic, Premium e Heavy Duty. Além disso, controla o ajuste de parâmetros e Leitura de memória do Controlador de detecção de gás, incluindo periféricos (Módulo de expansão – Módulo de aviso). A alimentação para essa ferramenta é fornecida pelo PC, por meio de conexão padrão USB.

A conexão USB ao PC e a conexão de plugue à porta da ferramenta de assistência no dispositivo são isoladas de modo galvânico.

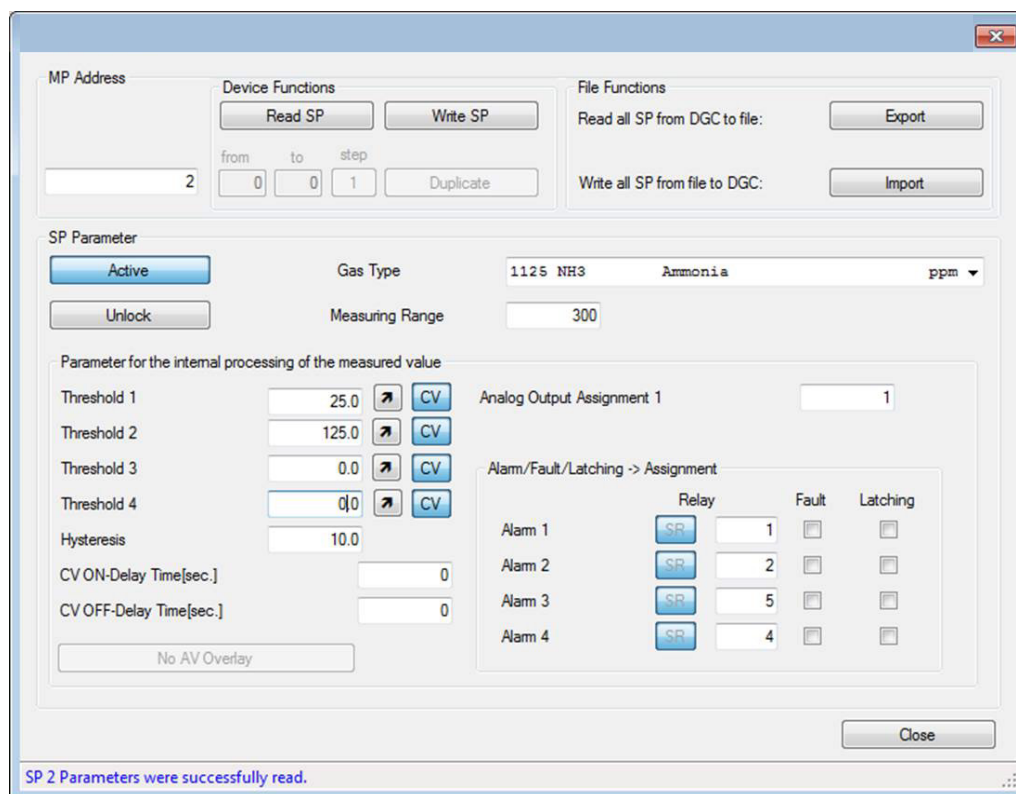
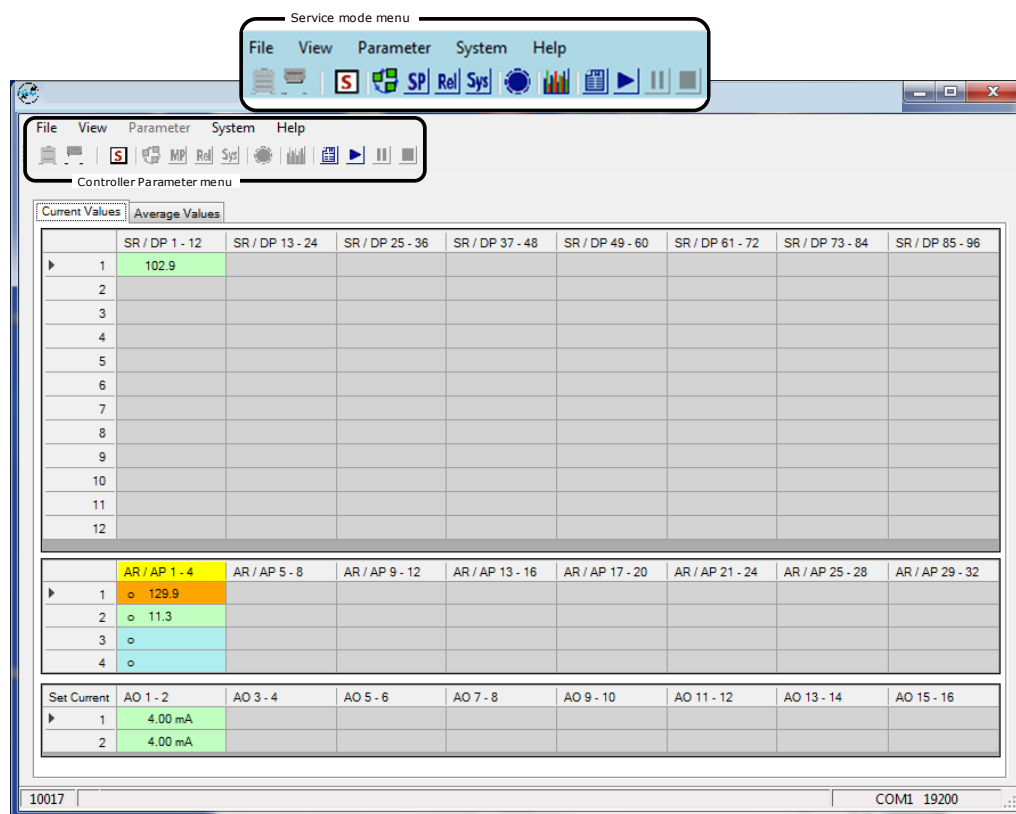
A ferramenta é do tipo Plug and Play, e a instalação é realizada automaticamente.

Características

- Endereçamento, calibração e parametrização das unidades de detecção de gás da Danfoss.
- Gravação de longa duração no disco rígido no formato .csv
- Monitoramento de todos os valores de medição rapidamente e em tempo real
- Controle e impressão do relatório de calibração
- Protegido por password
- Executa no WINDOWS 7/8/10
- Diretrizes EMC 2014/30/UE, CE
- Conformidade com:
EN 61010-1:2010
ANSI/UL 61010-1
CAN/CSA-C22.2 N.º 61010-1

Conteúdo	Página
Características	1
Menu em tela	3
Especificações	4
Selecionamento	4

Menu em tela



Ajuste/leitura do parâmetro do modo de serviço.

Especificações

Instalação elétrica

Fonte de alimentação	5 V CC do PC
Barramento central da interface serial	RS485 / 19.200 bauds

Condições ambientais

Faixa de temperatura	-10 °C bis +40 °C (14 °F a 104 °F)
Faixa de umidade	0 a 90% de UR sem condensação

Características físicas

Corpo	Policarbonato preto
Dimensões	110 x 60 x 40 mm
Peso	Aprox. 200 g
Classe da proteção	IP65
Comprimento do cabo	1,50 m

Padrões e regulamentos

Diretriz EMC 2014/30/UE
CE
Conformidade com: EN 61010-1:2010, ANSI/UL 61010-1 e CAN/CSA-C22.2 N.º 61010-1

Selecionamento

Descrição	Número do código
Ferramenta de PC	148H6235