

Septiembre 2024

# Lanzamiento de producto: Controladores de sobrecalentamiento y válvulas EKE 100

Estimado cliente:

Nos complace anunciar el lanzamiento de la familia EKE 100 de controladores de sobrecalentamiento y controladores de válvulas (6 modelos) para su venta en todo el mundo.

El nuevo EKE 100 es una familia de controladores de sobrecalentamiento y controladores de válvulas paso a paso. El EKE 100 1V es para el control de una válvula y el EKE 100 2V es para el control de dos válvulas. La serie EKE 100 se puede utilizar en aplicaciones de aire acondicionado, bombas de calor, refrigeración comercial y venta minorista de alimentos. El producto está diseñado para usarse como un controlador independiente para la gestión del sobrecalentamiento o como un controlador de válvulas en conexión con un controlador maestro/de sistema.

El controlador de sobrecalentamiento y controlador de válvulas EKE 100 está diseñado para válvulas de motor paso a paso de Danfoss (es decir, serie ETS, ETS Colibri, ETS Large, ETS P, ETS 8M (Bipolar) ETS 6, KVS, CCM/CCMT), pero también se puede utilizar con válvulas de terceros. Para más detalles, consulte la documentación técnica del producto.

## Características:

- Control independiente de 1 válvula y 2 válvulas.
- Disponible en IP00, IP20, IP20 con pantalla.
- Admite sensores de temperatura NTC10K y PT1000.
- Control de sobrecalentamiento y controlador de válvula paso a paso.
- Configuración rápida mediante el paquete de PC KoolProg y Koolkey.
- Prevención de pérdida de paso.
- Detección de circuito abierto.
- Indicación LED de movimiento de válvula y alarma/advertencia.
- Salida digital para señal de alarma.
- Comunicación Modbus.

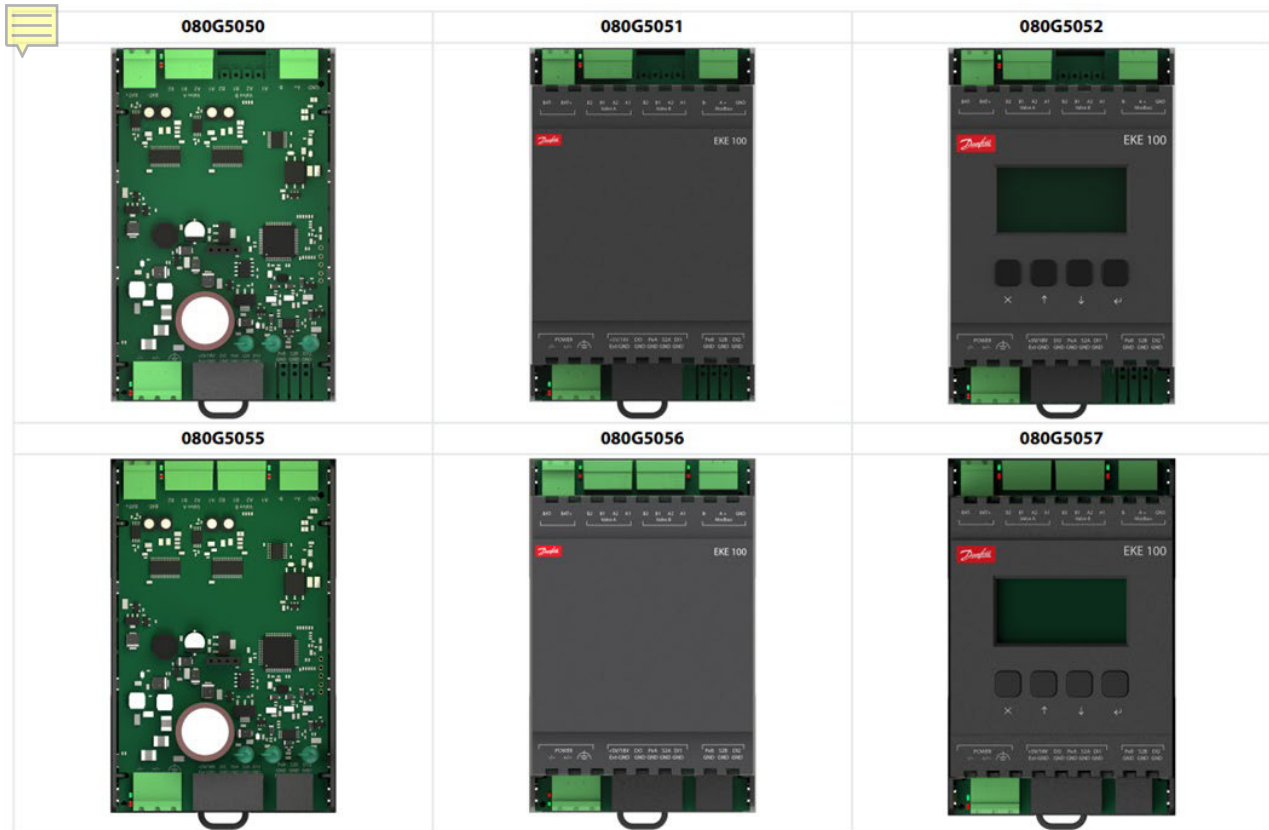


Imagen de las variantes del EKE 100 2V.

Código del producto	Descripción del producto	Versión del producto	Versión del software
080G5050	EKE 100 1V IP00	PV03	2.00
080G5051	EKE 100 1V IP20	PV03	2.00
080G5052	EKE 100 1V IP20 con pantalla	PV03	2.00
080G5055	EKE 100 2V IP00	PV03	2.00
080G5056	EKE 100 2V IP20	PV03	2.00
080G5057	EKE 100 2V IP20 con pantalla	PV03	2.00

## Actualizaciones

Se han realizado las siguientes actualizaciones al producto:

1. EKE 100 tiene una fuente de alimentación integrada de 5 V/18 V para transmisores de presión. La fuente de alimentación se configura automáticamente cuando se selecciona un transmisor de los valores preestablecidos en la configuración o se puede cambiar manualmente en la configuración avanzada.
2. Se debe utilizar la versión 5.1 de KoolProg y posteriores para configurar EKE 100. La herramienta de configuración KoolProg se puede descargar desde <https://www.danfoss.com/en/service-and-support/downloads/dcs/koolprog/>

ENGINEERING  
TOMORROW



## **Aprobaciones**

CE y EMC, UKCA, EAC y cURus son algunas de las principales aprobaciones que se han obtenido para el producto.

Para obtener más información, visite nuestra tienda Danfoss o comuníquese con su representante de ventas local.

Atentamente,  
Danfoss Climate Solutions.