

ENGINEERING
TOMORROW

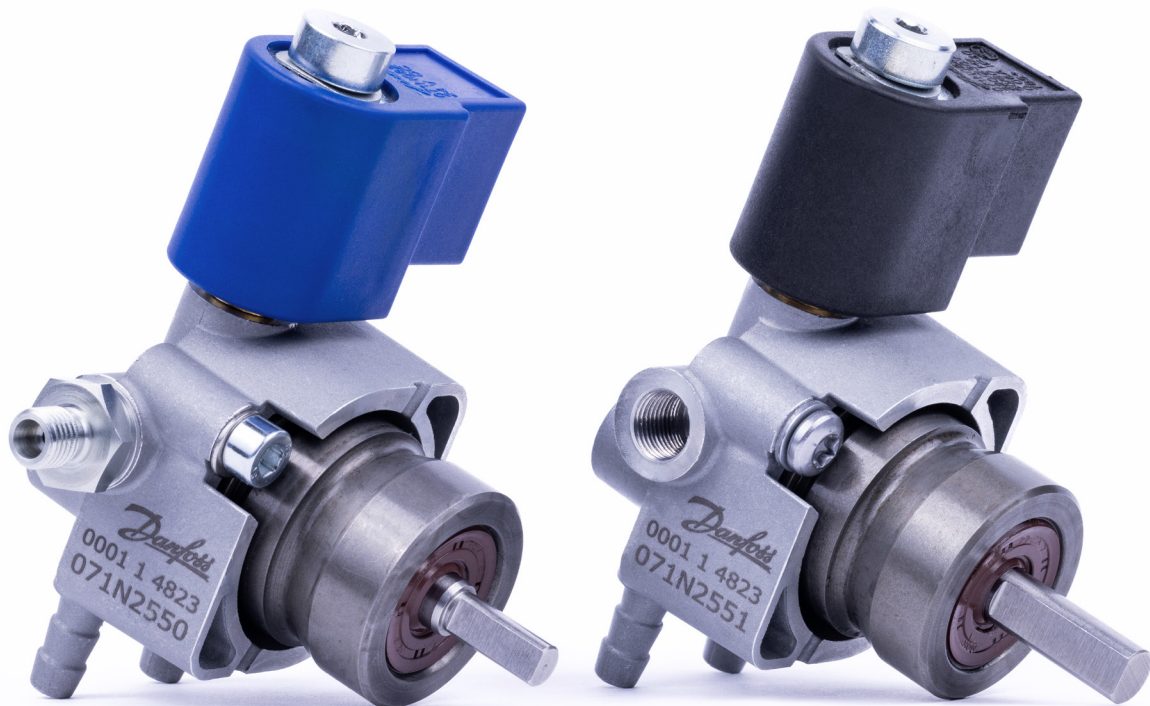
Danfoss

丹佛斯气候方案事业部

BFM 油泵 移动应用燃料泵

凭借75年的技术积累,丹佛斯燃料泵家族引入新成员。

小体积大不同。。。。



高端品质



卓越性能



可靠耐用



高效节能

为什么选择丹佛斯BFM燃料泵？

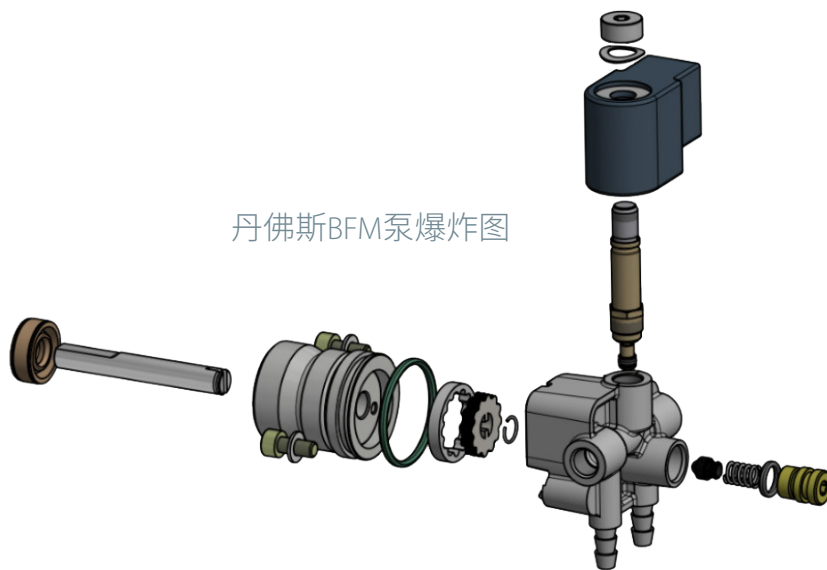
通过引入最新的BFM燃料泵，我们拓展了高可靠的BFP产品系列，BFM专为紧凑的移动应用而设计，流量可达24 l/h.

BFM泵体积小，重量轻，特别适用于空间受限的移动应用。所有零部件的设计都按照长寿命，高效率，高可靠性的理念设计。

材料特性

- ▶ 阀体材料：铸铝
- ▶ 泵体材料：铸铁
- ▶ 轴材料：不锈钢
- ▶ 调压螺母：黄铜（生物质泵采用锡镍合金涂层）
- ▶ NC阀：黄铜（生物质泵采用锡镍合金涂层）
- ▶ 轴密封：FKM橡胶

丹佛斯BFM泵爆炸图



产品应用

BFM燃料泵适用范围广泛



移动热风机

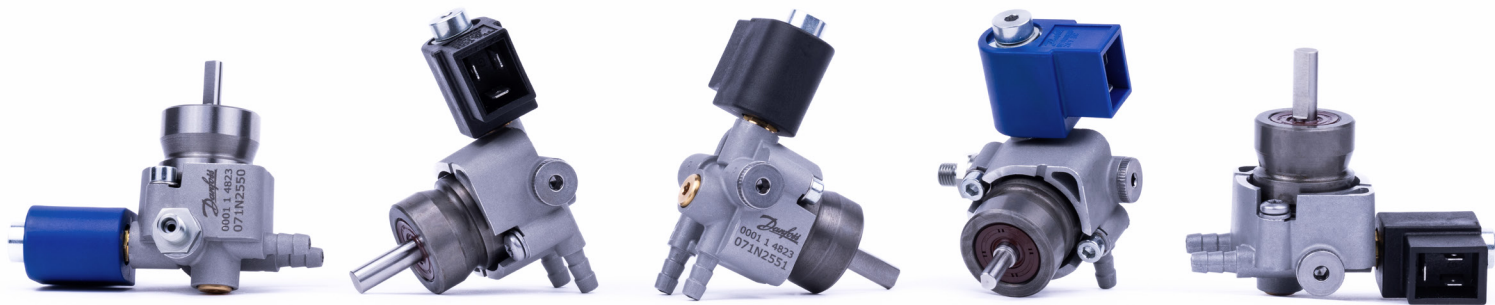


移动高压热水清洗机



汽车，卡车和
大巴用车载加热器

泵运转特性满足高性能要求



深入了解BFM燃料泵

技术参数

泵型号	BFM-移动应用燃料泵	
燃料类型	符合DIN EN 51603-1的标准燃油, 以及符合DIN EN 51603-6;-8 和 EN14214的生物质燃料	
燃料粘度指吸油口处的粘度值	cSt	1,8-12,0
最大启动扭矩	Nm	0,12
压力范围	bar	7-15
出厂压力设定	bar	10 ± 1
在吸油/回油口处的最大允许压力	bar	2
转速	min ⁻¹	2400-3450
环境和运输温度	°C	-20 - +70
介质温度	°C	0 - +70°
线圈电压	V	12 VDC 24 VDC 24 VAC 110/120 V 50/60 Hz 220/230 V 50/60 Hz
线圈功率	W	9
线圈防护等级		IP 40
轴/轴颈		EN 225 - Ø8 or Ø6
连接		双管系统
电缆		另外订购
旋转方向		顺时针或逆时针



**ISO 9001; ISO14001 认证;
符合 IATF 16949**

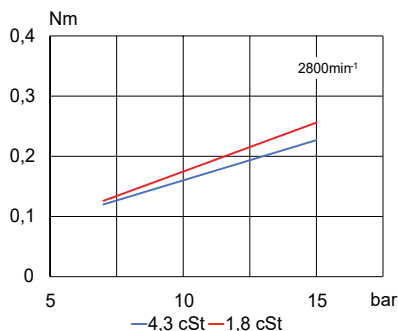
我们通过提供一流的燃料输送方案, 帮助我们的客户使用碳中和的能源, 最终实现去碳化目标。



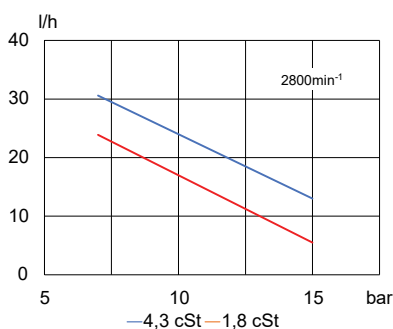
我们燃料泵具有高度的产品一致性, 无论今天, 下个月, 还是10年后生产的产品, 品质和性能始终如一, 确保满足需求。



工作扭矩



喷嘴流量



请注意

如果您需要定制产品, 请联系我们。

我们已经准备好了下一代的燃料泵产品开发。

您永远可以信赖我们的高质量燃料泵。

丹佛斯燃料泵，一个体积更小，重量更轻，质量更高，寿命更长的产品。

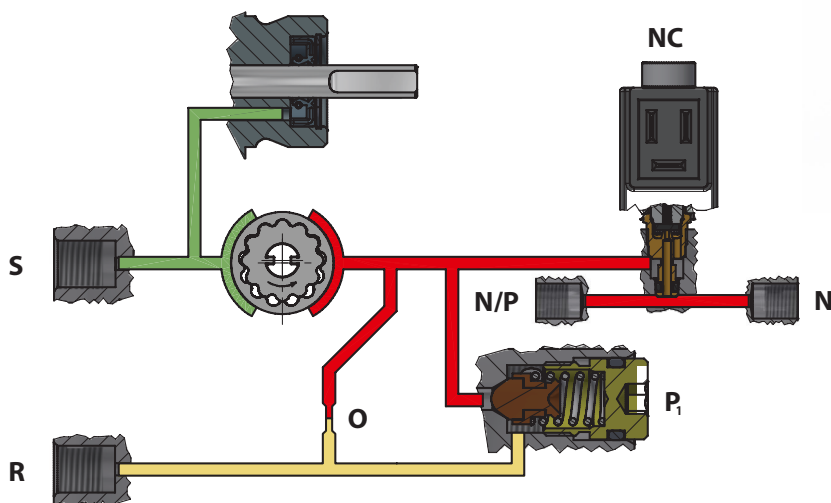
燃料泵是如何工作的

燃料从吸油口 (S) 吸入齿轮，通过齿轮高速运转，产生高压。NC (常闭) 线圈通电后，电磁阀打开，油压释放到喷嘴出口。

通过调压阀 (P1) 的调节作用，油压被稳定在设定的压力。在双管系统中，多余的燃料被引回到回油口 (R)，送回油箱。当燃烧机停机时，NC 阀线圈断电，电磁阀立刻关闭，并切断流向喷嘴的燃料供应。

油泵的调压阀 (P1) 功能如下：

- ▶ 当燃料的压力达到开启压力时，多余的燃料被分流到回油口侧。
- ▶ 调压弹簧和锥体的共同作用使燃料压力稳定在设定压力值。
- ▶ 双管系统可以自动排气。管路和燃料泵中的气体通过限流口 (O) 和回油口 (R) 排放到油箱中。



- 压力
 - 吸油
 - 回油
- | | |
|----------------|---------|
| P ₁ | 压力调节 |
| S | 吸油口 |
| R | 回油口 |
| N | 喷嘴接口 |
| N/P | 喷嘴/测压接口 |



产品寿命

BFM燃料泵设计为长寿命，免维护运行泵，以降低产品生命期的使用成本。为了尽量延长产品使用寿命，我们强烈推荐以下注意事项。

过滤器

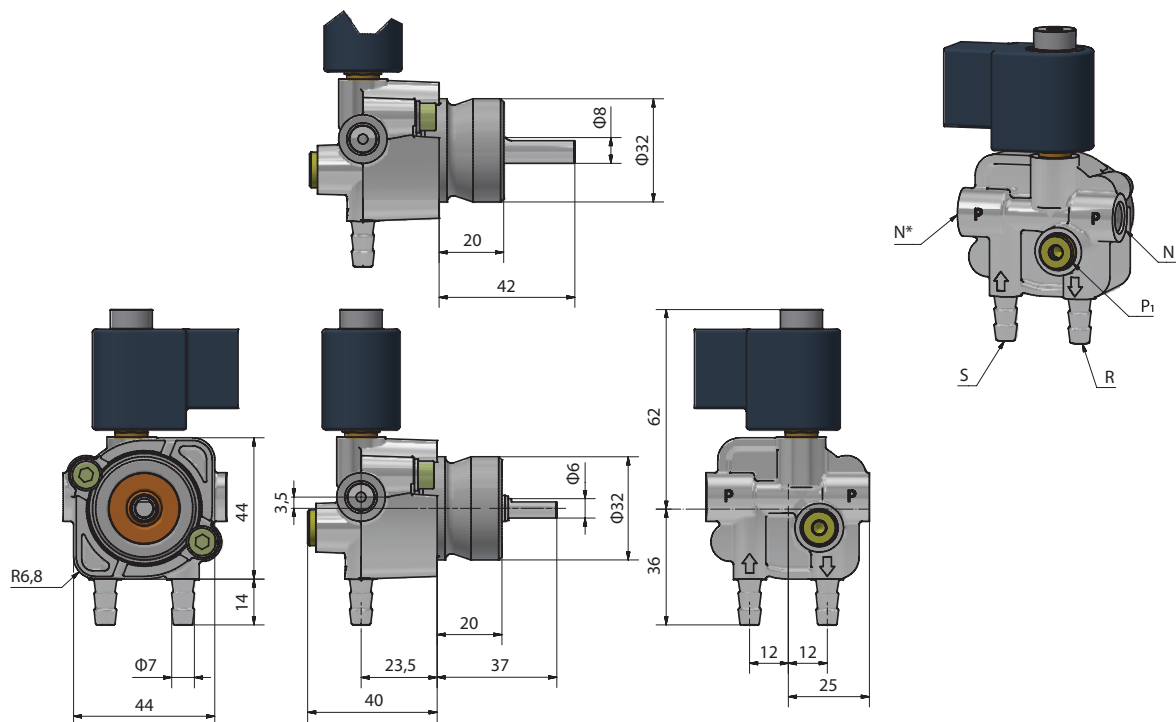
合适的预过滤 (最大滤网孔径 $W=0.15$) 对于燃料泵的性能，保养和质保期都是关键因素。

用户价值

- ✓ 高效节能
- ✓ 客户定制
- ✓ 双管系统
- ✓ 75年的专业技术积累

外观尺寸和接口

专为移动应用设计



P₁ 压力调节
 S 吸油管接口
 R 回油管接口
 N 喷嘴接口, G 1/8"
 N* 备选

喷嘴接口: 左或右
 可选左右两接口 (额外P接口)
 转向: 顺时针或逆时针
 电机连接: 轴径 Ø6 或 Ø8 可选

技术支持和服务信息

我们乐于协助您选择合适的产品配置和技术参数,实现燃料泵的最佳状态



如果您需要详细技术信息

- ✔ 请联系当地的丹佛斯销售代表,
- ✔ 或发送邮件给我们R159227@danfoss.com

一个好想法的真正价值 体现在实现时。



丹佛斯BFM燃料泵的应用范围广阔。
不仅产品,我们还提供专业的技术支持。
我们的专业技术,成就您的事业。

任何信息,包括但不限于产品手册、目录、广告等中包含的产品选择、产品应用或使用、产品设计、重量、尺寸、功率或其他技术信息,无论以书面、口头、电子、在线或通过下载等形式,均仅作信息了解,仅在报价或订单确认书明示表达的情况下并仅在此范围内具备约束力。对于产品目录、手册、视频及其他印刷资料中出现的错误,Danfoss 不予负责。Danfoss 公司保留不另行通知更改产品的权利。此权利同样适用于已经订购但尚未交付的产品,前提是该等更改不应对方约定的产品规格或产品形式、适合度或功能产生重大影响。本资料中的所有商标均为 Danfoss A/S 或 Danfoss 集团公司的财产。Danfoss 和 Danfoss 徽标是 Danfoss A/S 的商标。保留所有权利。