

MAKING MODERN LIVING POSSIBLE

Danfoss



RET2000 B/M/MS

Electronic digital thermostat with LCD

Guide d'utilisateur

Danfoss Heating

Affichage

GB

L'écran affiche la température ambiante jusqu'à ce que vous appuyiez plus d'une fois sur les touches \wedge ou \vee . Pour éclairer l'écran, appuyez une fois sur les touches \wedge ou \vee . L'écran s'éteindra au bout de 6 secondes d'inactivité.

DE

DK

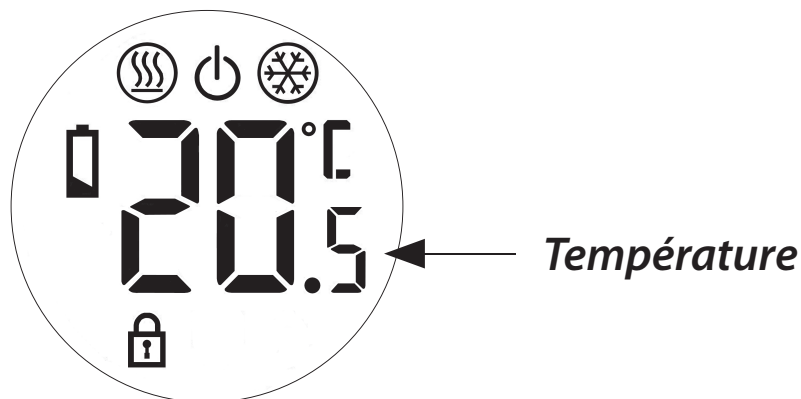
ES






FR

NL

RU

TR



	Flamme : indique que le chauffage est en fonctionnement (mode chauffage uniquement).
	Veille : indique que l'appareil a été manuellement mis en veille.
	Flocon : indique que la climatisation est en fonctionnement (mode climatisation uniquement).
	Pile : clignote lorsque la pile est faible (concerne uniquement les appareils fonctionnant avec des piles).
	Cadenas : indique que le clavier est verrouillé.

GB

DE

DK

ES

FR

NL

RU

TR

Réglage de la température

GB

Appuyez sur les touches Λ ou V pour allumer l'écran.

DE

Appuyez de nouveau sur les touches Λ ou V dans un délai de 6 secondes. La température programmée actuelle clignotera à l'écran. Lorsque l'écran clignote, appuyez sur la flèche Λ pour augmenter la température ou la flèche V pour la baisser.

DK

ES

Si vous n'appuyez sur aucune touche, l'écran affichera de nouveau la température ambiante au bout de 4 secondes et s'éteindra au bout de 6 secondes d'inactivité.

FR

NL

RU

Statut du thermostat (mode chauffage uniquement)

TR

L'écran affiche une flamme lorsque le thermostat recommande de faire fonctionner le chauffage.

Statut du thermostat (mode climatisation uniquement)

L'écran affiche un flocon lorsque le thermostat recommande de faire fonctionner la climatisation. S'il clignote, la mise en marche de la climatisation est brièvement différée pour éviter d'endommager le compresseur.

Mise en veille du thermostat

Pour mettre le thermostat en veille (éteint), appuyez deux fois sur la flèche V pour choisir le mode du thermostat. En mode chauffage, appuyez et maintenez la flèche V enfoncée jusqu'à ce que la température disparaisse et que le symbole veille s'affiche. En mode climatisation, appuyez et maintenez la flèche Λ enfoncée jusqu'à ce que le symbole veille s'affiche.

En mode veille, le thermostat ne commande pas le système de chauffage ou de refroidissement de la maison.

Pour quitter le mode veille, appuyez et maintenez la flèche Λ enfoncée (ou la flèche V pour le mode climatisation) jusqu'à ce que la température souhaitée clignote à l'écran.

GB

DE

DK

ES

FR

NL

RU

TR

Indications de piles faibles (RET2000B)

GB

DE

DK

ES

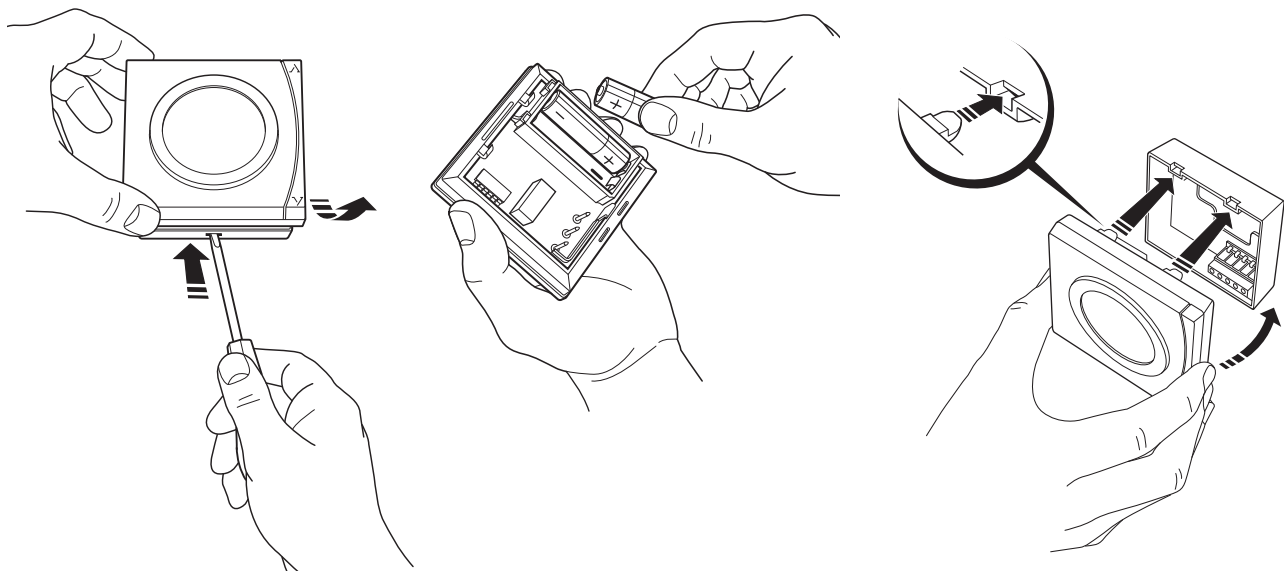
FR

NL

RU

TR

Pour les thermostats qui fonctionnent avec des piles (RET2000B), le symbole indiquant un niveau de pile faible clignotera lorsqu'il faudra remplacer les piles. Vous disposez de 15 jours pour remplacer les piles. Passé ce délai, le thermostat cessera de réguler la température. Si la LED d'état ne s'allume pas lorsque le cadran est actionné, il est possible que la durée de vie des piles soit épuisée. Vous devez alors les remplacer immédiatement pour éviter d'endommager le thermostat.



Danfoss

Danfoss AG

Ch. de la Rochette 2
CH-1081 Montpreveyres

Tel: +41 (0)21 883 01 41
Fax: +41(0)21 883 01 45
Email: info@danfoss.ch
Website: www.danfoss.ch

