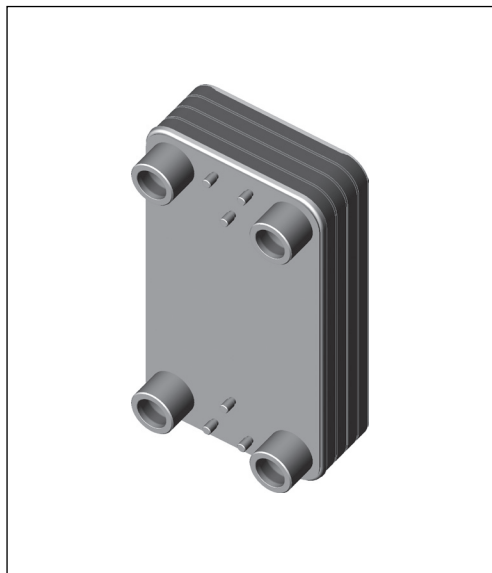


Tehniline andmeleht

Mikroplaat-soojusvaheti (MPHE): XB61

Kirjeldus



Mikroplaat-soojusvahetid – revolutsiooniline tehnoloogia Danfossilt.

Tänu ainulaadsele plaadimustrile võimaldavad mikroplaat-soojusvahetid tõhusamat soojusülekannet kui mistahes varasem soojusvaheti mudel.

Eelised:

- energia- ja kulusääst;
- parem soojusülekanne;
- väiksem rõhukadu;
- paindlikum ehitus;
- pikem tööiga.

Lisateave:

districtenergy.danfoss.com (MPHE)

XB61 on vasega joodetud soojusvaheti, mis on ette nähtud ja välja töötatud kaugkütte- ja kaugjahutusvõrkude ning muude kütterakenduste jaoks.

Heakskiit:

Surveseadmete direktiiv (PED) 97/23/EC.

Tellimine

1-astmeline joodetud soojusvaheti **XB61**

Pilt	Plaatide arv, n	XB 61L-1 SB	XB 61M-1 SB	XB 61H-1 SB	Pilt	Plaatide arv, n	XB 61L-1 SB	XB 61M-1 SB	XB 61H-1 SB					
		Keere (G 2A)					saadaval 2012. aastal							
	30	004B1906	004B1913	004B1925		30	X	X	X					
	36	004B1907	004B1914	004B1926		36								
	40	004B1908	004B1915	004B1927		40								
	50	004B1909	004B1916	004B1928		50								
	60	004B1910	004B1917	004B1929		60								
	70	004B1911	004B1918	004B1930		70								
80	004B1912	004B1919	004B1931	80										
X		X		X		90				X	X	X		
						100							100	
						110							110	
						120							120	
						140							140	
						160	160							
						180	180							
						200	200							

Märkus. Montaažitugi (nn SB montaažitugi) tuleb tellida eraldi.

Lisavarustus – **SB montaažitugi** ¹⁾

Pilt	Tüübid (plaatide arv)			Tootekood
	H	M	L	
	30–90	30–70	30–60	004B1788
	91–180	71–160	61–120	004B1789
	181–200	161–200	121–200	004B1790

¹⁾ mõõtmed leiata XB tehniliselt andmeleht

Lisavarustus – **isolatsioon**

Tüübid (plaatide arv)			Tootekood
H	M	L	
30–90	30–70	30–50	004B1655
91–160	71–120	51–100	004B1656
161–200	121–180	101–140	004B1657
-	181–200	141–200	004B1658

Tellimine (järg)
Lisavarustus – liitmikud

Joodetavad	Tootekood ²⁾
28 mm torud	004B2910
35 mm torud	004B2911
42 mm torud	004B2912

Keevitatavad	Tootekood ²⁾
DN 32	004B2907
DN 40	004B2908
DN 50	004B2909

²⁾ Komplektis 2 tk.

Tehnilised andmed
Soojusvaheti XB61

Suurim töö rõhk	PN	25 (3,0 Mpa)
Min / maks temperatuur	°C	-196/200
Soojus kandja		vesi / vesi
Plaatide lainestus		H / M / L
Maht / kanal	I	H: 0,153 / M: 0,191 / L: 0,255
Primaarpoole maht:		(n / 2) – 1 × maht/kanal
Ühendused		Keere: G 2 A × 52 mm (DIN ISO 228/1)
		Aärik: DN50 × 100mm EN 1092-1
Kaal	kg	Keere: 7 + 0,3 × n
		Aärik: 18,4 + 0,3 × n
Materjalid		
Plaadi materjal		Roostevaba teras, materjal nr 1.4404 (316L)
Joodise materjal		Vask

n = plaatide arv
Märkus.

Üksikasjalikumad teavet isolatsiooni kohta saate Danfossi müügiesindusest.

Isolatsioon

Tüüp	Polüstüreenkattega polüuretaankest	
Sisu	Polüuretaan	27–30 mm
	Soojusjuhtivus λ	0,029 W/mK
	Maks temperatuur	130°C (püsiv); lühiajaliselt: 150°C
Kate	Polüstüreen, helehall RAL 7040	0,8–3,0 mm

Möötmmed

A (mm)	H: 12+1,45*n
	M: 12+1,75*n
	M: 12+2,25*n

Isolatsioon (mm)

Tootekood	Plaatide arv, n			Sisemöödud			Välismöödud		
	H	M	L	Laius	Kõrgus	Sügavus	Laius	Kõrgus	Sügavus
004B1655	30–90	30–70	30–50	280	545	150	340	615	225
004B1656	11–160	71–120	51–100			245			320
004B1657	161–200	121–180	101–140			350			405
004B1658	-	181–200	141–200			550			615

Danfoss AS

 Pärnu mnt. 127 B
 11314 Tallinn
 Eesti
 Tel: 659 3300
 Faks.: 659 3301
 E-post: danfoss@danfoss.ee
 www.kyte.danfoss.ee

Danfoss ei vastuta võimalike esinevate vigade eest kataloogides, reklaamprospektides või muudes trükistes. Danfoss jätab endale õiguse ette teatamata teha muudatusi toodetes, ka juba tellitud toodetes, nii, et see ei muuda varem kokkulepitud »parameetreid«. Kõik käesolevas trükises olevad kaubamärgid on vastavate ettevõtete omandus. Danfoss ja Danfoss logotüüp on A/S Danfoss kaubamärgid. Kõik õigused kaitstud.