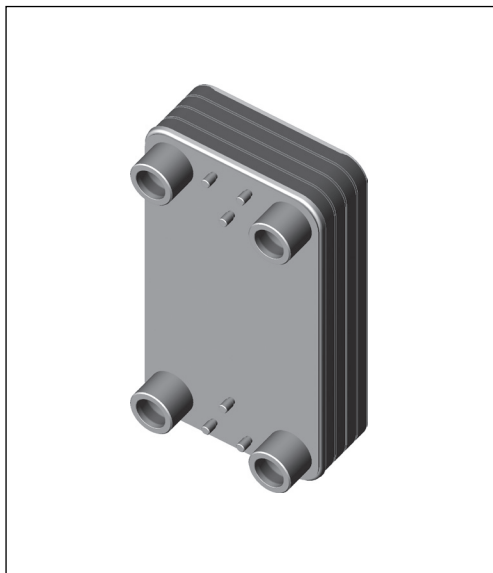


Datu lapa

Mikroplākšņu siltummainis (Micro Plate Heat Exchanger — MPHE): XB61

Apraksts



Mikroplākšņu siltummaiņi — revolucionāra tehnoloģija, ko piedāvā Danfoss. MPHE raksturīga unikāla plākšņu kombinācija, kas nodrošina efektīvāku siltuma pārnēsi nekā citi siltummaiņu modeļi.

leguvumi:

- enerģijas un izmaksu ietaupījumi;
- labāka siltuma pārnese;
- mazāks spiediena zudums;
- plašākas konstrukcijas pielāgošanas iespējas;
- ilgāks darbības laiks.

Papildinformācija:

districtenergy.danfoss.com (MPHE)

XB61 ir lodēts vara siltummainis, kas konstruēts un konfigurēts lietošanai centralizētās apkures vai dzesēšanas sistēmās vai citās apkures sistēmās.

Atbilstības apstiprinājums:
direktīva par spiediena iekārtām 97/23/EK.

Pasūtīšana

Vienas pakāpes lodētie siltummaiņi, tips **XB61**

Attēls	Plākšņu skaits, n	XB 61L-1 SB	XB 61M-1 SB	XB 61H-1 SB	Attēls	Plākšņu skaits, n	XB 61L-1 SB	XB 61M-1 SB	XB 61H-1 SB
		Vītne (G 2A)					Pieejami 2012. gadā		
	30	004B1906	004B1913	004B1925		30	X	X	X
	36	004B1907	004B1914	004B1926		36			
	40	004B1908	004B1915	004B1927		40			
	50	004B1909	004B1916	004B1928		50			
	60	004B1910	004B1917	004B1929		60			
	70	004B1911	004B1918	004B1930		70			
80	004B1912	004B1919	004B1931	80					
				90					
				100					
				110					
				120					
				140					
				160					
				180					
				200					

Piezīme. Kronšteini (t.s. SB kronšteini) ir jāpasūta atsevišķi.

Piederumi — SB kronšteins¹⁾

Attēls	Nodrošinātie tipi (plākšņu skaits)			Koda nr.
	H	M	L	
	30–90	30–70	30–60	004B1788
	91–180	71–160	61–120	004B1789
	181–200	161–200	121–200	004B1790

¹⁾ Izmērus sk. XB datu lapā.

Piederumi — izolācija

Nodrošinātie tipi (plākšņu skaits)			Koda nr.
H	M	L	
30–90	30–70	30–50	004B1655
91–160	71–120	51–100	004B1656
161–200	121–180	101–140	004B1657
-	181–200	141–200	004B1658

Pasūtīšana (turpinājums)

Piederumi — gala savienojumi

Lodēšanai	Koda nr. ²⁾
28 mm caurules	004B2910
35 mm caurules	004B2911
42 mm caurules	004B2912

Piemetināšanai	Koda nr. ²⁾
DN 32	004B2907
DN 40	004B2908
DN 50	004B2909

²⁾ Komplektā 2 gab.

Tehniskie dati

Siltummainis XB61

Maksimālais darba spiediens	PN	25 (3,0 Mpa)
Min./maks. temperatūra	°C	-196/200
Siltumnesējs		Ūdens/ūdens
Plākšņu gofrējums		H/M/L
Tilpums/kanāls	litri	H: 0,153/M: 0,191/L: 0,255
Primārās puses tilpums:		(n/2) – 1 x tilp./kanāls
Savienojumi		Vītne: G 2 A x 52 mm (DIN ISO 228/1)
		Atloks: DN50 x 100 mm EN 1092-1
Svars	kg	Vītne: 7 + 0,3 x n
		Atloks: 18,4 + 0,3 x n
Materiāli		
Plākšņu materiāls		Nerūsējošs tērauds, mat. nr. 1.4404 (316L)
Lodējums		Varš

n = plākšņu skaits

Piezīme.

Lai saņemtu papildinformāciju par izolāciju, sazinieties ar Danfoss tirdzniecības pārstāvi.

Izolācija

Tips		Poliuretāna korpuss ar polistirola apvalku
Kodols	Poliuretāns	27–30 mm
	Siltumvadītspēja λ	0,029 W/mK
	Maksimālā temperatūra	130 °C (pastāvīgi); īslaicīgi: 150 °C
Apvalks	Polistirols, gaiši pelēks RAL 7040	0,8–3,0 mm

Izmēri

A (mm)	H: 12 + 1,45 * n
	M: 12 + 1,75 * n
	L: 12 + 2,25 * n

Izolācija (mm)

Koda nr.	Plākšņu skaits, n			Iekšējās			Ārējās		
	H	M	L	Platums	Augstums	Dziļums	Platums	Augstums	Dziļums
004B1655	30–90	30–70	30–50	280	545	150	340	615	225
004B1656	11–160	71–120	51–100			245			320
004B1657	161–200	121–180	101–140			350			405
004B1658	-	181–200	141–200			550			615

Danfoss SIA

Vienības gatve 198
1058 Rīga
LATVIA
Tel.: +371 67 339 166
Fax: +371 67 361 313
www.danfoss.lv

Danfoss neuzņemas atbildību par iespējamām kļūdām katalogos brošūrās un citos drukātos materiālos. Danfoss patur tiesības izmainīt savu produkciju bez brīdinājuma. Tas attiecas arī uz jau pasūtīto produkciju ar piezīmi, ka šis pārmaiņas var tikt izdarītas, neveicinot tām sekojošas izmaiņas, kam vajadzētu tikt uzrādītām specifikācijās, par kurām ir iepriekšēja vienošanās. Danfoss, Danfoss logotips ir Danfoss A/S tirdzniecības zīmes. Visas tiesības rezervētas.