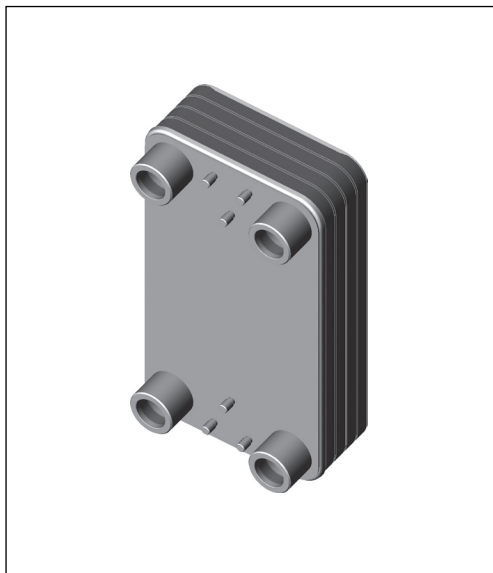


Scheda tecnica

Scambiatori di calore a micro-piastra (MPHE): XB61

Descrizione



Scambiatori di calore a micro-piastra - una tecnologia rivoluzionaria Danfoss. Caratterizzati dall'esclusivo disegno della piastra, i MPHE consentono un trasferimento termico più efficiente rispetto ai precedenti modelli di scambiatori di calore.

Vantaggi:

- Risparmio energetico accompagnato a riduzione dei costi gestionali
- Trasferimento termico ottimizzato
- Minori perdite di carico
- Design flessibile
- Longevità di servizio

Per saperne di più:
districtenergy.danfoss.com (MPHE)

L'XB61 è uno scambiatore di calore brasato in rame, progettato e configurato per il teleriscaldamento, il teleraffrescamento ed altre applicazioni di riscaldamento.

Approvazioni:
Direttiva apparecchiature sotto pressione (PED) 97/23/EC.

Ordinazione

Scambiatori di calore brasati **XB61** a passaggio singolo

Disegno	Numero di piastre, n	XB 61L-1 SB	XB 61M-1 SB	XB 61H-1 SB	Disegno	Numero di piastre, n	XB 61L-1 SB	XB 61M-1 SB	XB 61H-1 SB
		Filettatura (G 2A)					disponibile nel 2012		
	30	004B1906	004B1913	004B1925		30			
	36	004B1907	004B1914	004B1926		36			
	40	004B1908	004B1915	004B1927		40			
	50	004B1909	004B1916	004B1928		50			
	60	004B1910	004B1917	004B1929		60			
	70	004B1911	004B1918	004B1930		70			
	80	004B1912	004B1919	004B1931		80			
						90			
				100					
				110					
				120					
				140					
				160					
				180					
				200					

Nota: Le staffe - SB - devono essere ordinate separatamente.

Accessori - Staffa SB ¹⁾

Disegno	Abbinamento in base al tipo (n. piastre)			N. codice
	H	M	L	
	30-90	30-70	30-60	004B1788
	91-180	71-160	61-120	004B1789
	181-200	161-200	121-200	004B1790

¹⁾ per le dimensioni, vedere la scheda XB

Accessori - Coibentazione

Abbinamento in base al tipo (n. piastre)			N. codice
H	M	L	
30-90	30-70	30-50	004B1655
91-160	71-120	51-100	004B1656
161-200	121-180	101-140	004B1657
-	181-200	141-200	004B1658

Ordinazione (continua)
Accessori - Codoli

A brasare	N. codice ²⁾
Tubi di 28 mm	004B2910
Tubi di 35 mm	004B2911
Tubi di 42 mm	004B2912

A saldare	N. codice ²⁾
DN 32	004B2907
DN 40	004B2908
DN 50	004B2909

²⁾ Set di due pezzi.

Specifiche tecniche
Scambiatore di calore XB61

Pressione di esercizio max	PN	25 (3,0 Mpa)
Temperatura min./max	°C	-196/200
Mezzo		Acqua / Acqua
Corrugamento piastra		H / M / L
Volume / Canale	L.	H: 0,153 / M: 0,191 / L: 0.255
Volume lato primario:		(n / 2) - 1 x vol./canale
Conessioni		Filettate: G 2 A x 52 mm (DIN ISO 228/1)
		Flangia: DN50 x 100 mm EN 1092-1
Peso	kg	Filettati: 7 + 0,3 x n
		Flangiati: 18,4 + 0,3 x n
Materiali		
Materiale piastra		Acciaio inox, mat. n. 1.4404 (AISI 316L)
Brasatura		Rame

n = Numero di piastre
Nota:

Per maggiori dettagli sugli isolamenti, contattare il rappresentante di vendita Danfoss.

Coibentazione

Modello	Involucro in poliuretano con coperchio in polistirene	
Nucleo	Poliuretano	27-30 mm
	Conduttività termica λ	0,029 W/mK
	Temperatura max.	130°C (permanente); breve termine: 150°C
Coperchio	Polistirene, grigio chiaro RAL 7040	0,8-3,0 mm

Dimensioni

A (mm)	H: 12+1,45*n
	M: 12+1,75*n
	L: 12+2,25*n

N. codice	Numero di piastre, n			Interno			Esterno		
	H	M	L	Larghezza	Altezza	Profondità	Larghezza	Altezza	Profondità
004B1655	30-90	30-70	30-50	280	545	150	340	615	225
004B1656	11-160	71-120	51-100			245			320
004B1657	161-200	121-180	101-140			350			405
004B1658	-	181-200	141-200			550			615

Danfoss S.r.l.

Corso Tazzoli 221
10137 Torino
Tel.: (011) 3000 511
Telefax: (011) 3000 576
E-mail: info@danfoss.it

www.danfoss.it

Milano:

Via Trento, 66
20059 Vimercate (MI)
Tel.: (039) 6850.311
Telefax: (039) 608-4212

Bologna:

Via Imola, 9
40128 Bologna
Tel.: (051) 4170.611
Telefax: (051) 320-165

Roma:

Via delle Alzavole, 47
00169 Roma
Tel.: (06) 575-8479 / (06) 574-4750
Telefax: (06) 573-00308

Padova:

Via Kennedy, 43
36040 Grisignano di Zocco (Vi)
Tel.: (0444) 414-392
Telefax: (0444) 414-384