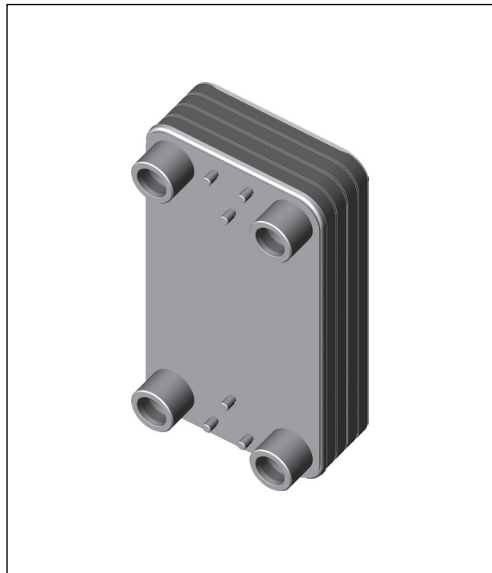


Fișă tehnică

Schimbătorul de căldură cu plăci tip Micro (MPHE): XB61

Descriere



Schimbătoare de căldură cu plăci de tip Micro - o tehnologie revoluționară de la Danfoss. Caracterizate de tiparul lor unic de plăci, MPHE-urile permit transferul căldurii mai eficient decât orice model anterior de schimbătoare de căldură.

Avantaje:

- Economii de energie și costuri
- Transfer mai bun de căldură
- Pierdere de presiune redusă
- Design mai flexibil
- Durată de viață mai mare

mai multe informații pe:

districtenergy.danfoss.com (MPHE)

XB61 este un schimbător de căldură din cupru, asamblat prin brazare (lipire tare), proiectat și configurat pentru termoficare, răcire districtuală și alte aplicații de încălzire.

Aprobare:

Directiva privind echipamentele sub presiune (PED) 97/23/CE.

Mod de comandă

Schimbătoare brazate tip **XB61** cu o trecere

Imagine	Nr. de plăci, n	XB 61L-1 SB	XB 61M-1 SB	XB 61H-1 SB	Imagine	Nr. de plăci, n	XB 61L-1 SB	XB 61M-1 SB	XB 61H-1 SB			
		Filet (G 2A)					Disponibil în anul 2012					
	30	004B1906	004B1913	004B1925		30	X	X	X			
	36	004B1907	004B1914	004B1926		36						
	40	004B1908	004B1915	004B1927		40						
	50	004B1909	004B1916	004B1928		50						
	60	004B1910	004B1917	004B1929		60						
	70	004B1911	004B1918	004B1930		70						
	80	004B1912	004B1919	004B1931		80						
X						90						
						100						
						110						
						120						
						140						
						160						
						180						
					200							

Notă: Suporturile trebuie comandate separat, așa-numitele suporturi SB.

Accesorii - Suport SB ¹⁾

Imagine	Suprafață profilată tip (număr de plăci)			Nr. cod
	H	M	L	
	30-90	30-70	30-60	004B1788
	91-180	71-160	61-120	004B1789
	181-200	161-200	121-200	004B1790

¹⁾ Pentru dimensiuni, consultați fișa de date XB

Accesorii - Izolații

Suprafață profilată tip (număr de plăci)			Nr. cod
H	M	L	
30-90	30-70	30-50	004B1655
91-160	71-120	51-100	004B1656
161-200	121-180	101-140	004B1657
-	181-200	141-200	004B1658

Mod de comandă (continuare)
Accesorii - Capete de racordare

Lipire	Nr. cod ²⁾
Conducte de 28 mm	004B2910
Conducte de 35 mm	004B2911
Conducte de 42 mm	004B2912

Sudură	Nr. cod ²⁾
DN 32	004B2907
DN 40	004B2908
DN 50	004B2909

²⁾ Set de două piese.

Date tehnice
Schimbător de căldură XB61

Presiune max. de lucru	PN	25 (3,0 MPa)
Temperatură min./max.	°C	-196/200
Fluid de lucru		Apă / Apă
Striații placă		H / M / L
Volum/Canal	l	H 0,153 / M: 0,191 / L: 0,255
Vol. pe primar:		(n / 2) - 1 x vol/canal
Racorduri		Filet: G 2 A x 52 mm (DIN ISO 228/1)
		Flanșă: DN50 x 100 mm EN 1092-1
Greutate	kg	Filet: 7 + 0,3 x n
		Flanșă: 18,4 + 0,3 x n
Materiale		
Material placă		Oțel inoxidabil, nr. material 1.4404 (316L)
Brazare (lipire tare)		Cupru

n = număr de plăci
Notă:

Pentru mai multe informații despre izolație, contactați reprezentantul de vânzări Danfoss.

Izolație

Tip	Manta din poliuretan cu înveliș din polistiren	
Miez	Poliuretan	27-30 mm
	Conductivitate termică λ	0,029 W/mK
	Temperatură max.	130°C (permanent); termen scurt: 150°C
Înveliș	Polistiren, gri deschis RAL 7040	0,8-3,0 mm

Dimensiuni

A (mm)	H 12+1,45*n
	M: 12+1,75*n
	M: 12+2,25*n

Izolație (mm)

Nr. cod	Nr. de plăci, n			Intern			Extern		
	H	M	L	Lățime	Înălțime	Adâncime	Lățime	Înălțime	Adâncime
004B1655	30-90	30-70	30-50	280	545	150	340	615	225
004B1656	11-160	71-120	51-100			245			320
004B1657	161-200	121-180	101-140			350			405
004B1658	-	181-200	141-200			550			615

Danfoss s.r.l.

 Sos. Oltenitei 208, Popești-Leordeni
 Jud. Ilfov, Cod postal 077160
 Romania
 Tel: +40 31 222 21 01, +40 31 222 22 01
 Fax: +40 31 222 21 08
 E-mail: danfoss.ro@danfoss.com
 http://www.incalzire.danfoss.com/

Firma Danfoss nu își asumă nici o responsabilitate pentru posibilele erori din cataloage, broșuri și alte materiale tipărite. Danfoss își rezervă dreptul de a modifica produsele sale fără notificare. Aceasta se aplică de asemenea produselor care au fost deja comandate cu condiția ca modificările să nu afecteze în mod substanțial specificațiile deja convenite. Toate mărcile comerciale sunt proprietatea companiilor respective. Danfoss și emblema Danfoss reprezintă mărci comerciale ale Danfoss A/S. Toate drepturile sunt rezervate.