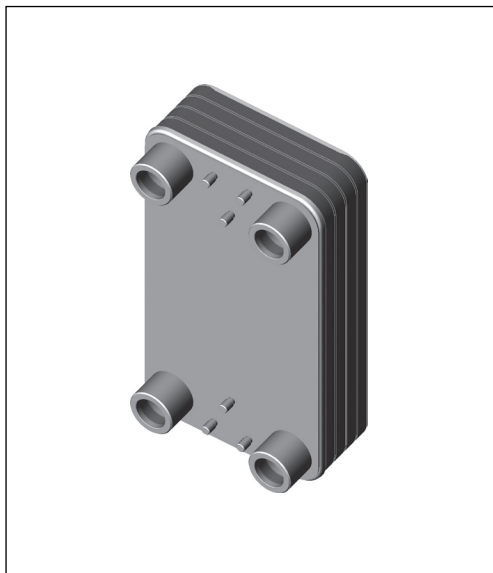


Arkusz informacyjny

Płytowy wymiennik ciepła Micro Plate (MPHE): XB61

Opis



Płytowe wymienniki ciepła Micro Plate — rewolucyjna technologia firmy Danfoss. Płytowe wymienniki ciepła Micro Plate z unikalnym ukształtowaniem płyt umożliwiają wymianę ciepła z wydajnością, jakiej nie zapewniał jeszcze żaden inny model.

Zalety:

- Oszczędność energii i kosztów
- Lepsza wymiana ciepła
- Mniejszy spadek ciśnienia
- Konstrukcja ułatwiająca montaż
- Dłuższa żywotność

Dodatkowe informacje na stronie: districtenergy.danfoss.com (MPHE)

XB61 to wymiennik ciepła lutowany miedzią, zaprojektowany i dostosowany do pracy w sieciach ciepłych, instalacjach ogrzewania i chłodniczych.

Certyfikat zgodności:
Dyrektywa Ciśnieniowa (PED) 97/23/WE.

Zamawianie

1-stopniowy lutowany wymiennik ciepła, typ **XB61**

Rysunek	Liczba płyt, n	XB 61L-1 SB	XB 61M-1 SB	XB 61H-1 SB	Rysunek	Liczba płyt, n	XB 61L-1 SB	XB 61M-1 SB	XB 61H-1 SB			
		Gwint (G 2A)					dostępny w roku 2012					
	30	004B1906	004B1913	004B1925		30	X	X	X			
	36	004B1907	004B1914	004B1926		36						
	40	004B1908	004B1915	004B1927		40						
	50	004B1909	004B1916	004B1928		50						
	60	004B1910	004B1917	004B1929		60						
	70	004B1911	004B1918	004B1930		70						
	80	004B1912	004B1919	004B1931		80						
X						90						
						100						
						110						
						120						
						140						
						160						
X						180						
					200							

Uwaga: Podstawy montażowe, tzw. podstawy SB, należy zamawiać oddzielnie.

Akcesoria — podstawa montażowa SB¹⁾

Rysunek	Typ płyty (liczba płyt)			Nr kat.
	H	M	L	
	30–90	30–70	30–60	004B1788
	91–180	71–160	61–120	004B1789
	181–200	161–200	121–200	004B1790

¹⁾ wymiary podano w arkuszu informacyjnym XB

Akcesoria — izolacje

Typ płyty (liczba płyt)			Nr kat.
H	M	L	
30–90	30–70	30–50	004B1655
91–160	71–120	51–100	004B1656
161–200	121–180	101–140	004B1657
-	181–200	141–200	004B1658

Zamawianie (ciąg dalszy)
Akcesoria — złączki

Lutowanie miękkie	Nr kat. ²⁾	Do spawania	Nr kat. ²⁾
Rury 28 mm	004B2910	DN 32	004B2907
Rury 35 mm	004B2911	DN 40	004B2908
Rury 42 mm	004B2912	DN 50	004B2909

²⁾ Zestaw dwóch elementów.

Dane techniczne
Wymiennik ciepła XB61

Max. ciśnienie robocze	PN	25 (3,0 MPa)
Temperatura min./max.	°C	-196/200
Czynnik	Woda/woda	
Pofalowanie płyt	H/M/L	
Pojemność/kanal	I	H: 0,153/M: 0,191/L: 0,255
Pojemność po stronie pierwotnej:		(n / 2) – 1 x poj./kanal
Króćce	Gwint: G 2 A x 52 mm (DIN ISO 228/1)	
	Kołnierz: DN50 x 100 mm EN 1092-1	
Masa	kg	Gwint: 7 + 0,3 x n
		Kołnierz: 18,4 + 0,3 x n
Materiały		
Materiał płyt kanałowych	Stal nierdzewna, mat. nr 1.4404 (316L)	
Lutowanie twarde	Miedź	

n = liczba płyt
Uwaga:

Aby uzyskać dodatkowe informacje na temat izolacji, należy skontaktować się z przedstawicielem handlowym firmy Danfoss.

Izolacja

Typ	Płaszcz poliuretanowy z pokrywą polistyrenową	
Rdzeń	Poliuretan	27–30 mm
	Przewodność cieplna λ	0,029 W/mK
	Temp. maksymalna	130°C (stała); krótkoterminowa: 150°C
Obudowa	Polistyren, jasnoszary RAL 7040	0,8–3,0 mm

Wymiary

A (mm)	H: 12 + 1,45 * n
	M: 12 + 1,75 * n
	L: 12 + 2,25 * n

Izolacja (mm)

Nr kat.	Liczba płyt, n			Wewnętrzne			Zewnętrzne		
	H	M	L	Szerokość	Wysokość	Głębokość	Szerokość	Wysokość	Głębokość
004B1655	30–90	30–70	30–50	280	545	150	340	615	225
004B1656	11–160	71–120	51–100			245			320
004B1657	161–200	121–180	101–140			350			405
004B1658	-	181–200	141–200			550			615

Danfoss Poland Sp. z o.o.

ul. Chrzanowska 5
 PL 05-825 Grodzisk Mazowiecki
 Adres Tuchom:
 Tuchom, ul. Tęczowa 46
 PL 80-209 Chwaszczyno
 Tel. +48 58 512 91 00
 Fax: +48 58 512 91 05
 e-mail: pmpoland@danfoss.com
 www.danfoss.com

Danfoss nie ponosi odpowiedzialności za możliwe błędy drukarskie w katalogach, broszurach i innych materiałach drukowanych. Dane techniczne zawarte w broszurze mogą ulec zmianie bez wcześniejszego uprzedzenia, jako efekt stałych ulepszeń i modyfikacji naszych urządzeń. Wszystkie znaki towarowe w tym materiale są własnością odpowiednich spółek. Danfoss, logotyp Danfoss są znakami towarowymi Danfoss A/S. Wszystkie prawa zastrzeżone.