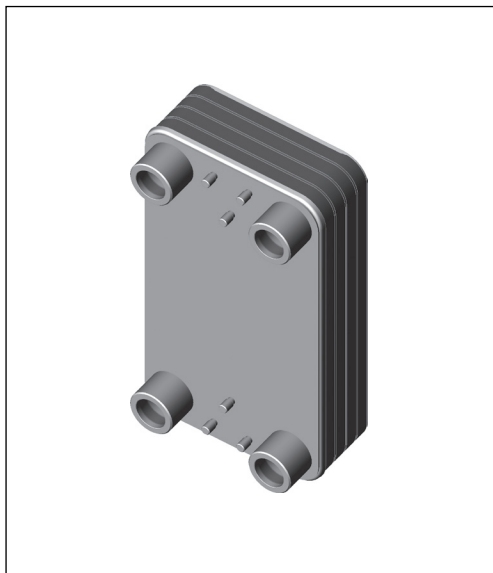


Údajový list

Tepelný výmenník Micro Plate (MPHE) XB61

Popis



Tepelné výmenníky Micro Plate – revolučná technológia od spoločnosti Danfoss. Tepelné výmenníky MPHE svojou jedinečnou doskovou konštrukciou umožňujú účinnejší prenos tepla než akýkoľvek predchádzajúci model.

Prínosy:

- úspora energie a nákladov
- lepší prenos tepla
- nižšia tlaková strata
- pružnejší dizajn
- dlhšia životnosť

Viac informácií možno nájsť na internetovej stránke: www.sk.danfoss.com.

XB61 je tepelný výmenník spájkovaný meďou, navrhnutý a zostavený pre centrálnu zásobovanie teplom, chladom a iné aplikácie vykurovania.

Osvedčenia:
Smernica 97/23/ES o tlakových zariadeniach

Objednávanie

1-prechodové spájkované tepelné výmenníky, typ **XB61**

| Zobrazenie | Počet dosiek, n | XB 61L-1 SB | XB 61M-1 SB | XB 61H-1 SB | Zobrazenie | Počet dosiek, n | XB 61L-1 SB | XB 61M-1 SB | XB 61H-1 SB | | | |
|------------|-----------------|--------------|-------------|-------------|------------|-----------------|----------------------|-------------|-------------|--|--|--|
| | | Závit (G 2A) | | | | | dostupné v roku 2012 | | | | | |
| | 30 | 004B1906 | 004B1913 | 004B1925 | | 30 | X | X | X | | | |
| | 36 | 004B1907 | 004B1914 | 004B1926 | | 36 | | | | | | |
| | 40 | 004B1908 | 004B1915 | 004B1927 | | 40 | | | | | | |
| | 50 | 004B1909 | 004B1916 | 004B1928 | | 50 | | | | | | |
| | 60 | 004B1910 | 004B1917 | 004B1929 | | 60 | | | | | | |
| | 70 | 004B1911 | 004B1918 | 004B1930 | | 70 | | | | | | |
| | 80 | 004B1912 | 004B1919 | 004B1931 | | 80 | | | | | | |
| X | | | | | | 90 | | | | | | |
| | | | | | | 100 | | | | | | |
| | | | | | | 110 | | | | | | |
| | | | | | | 120 | | | | | | |
| | | | | | | 140 | | | | | | |
| | | | | | | 160 | | | | | | |
| | | | | | | 180 | | | | | | |
| | | | | | 200 | | | | | | | |

Poznámka: Strmene sa musia objednávať zvlášť ako tzv. strmene SB.

Príslušenstvo – Strmeň SB ¹⁾

| Zobrazenie | Typové vyhotovenia (počet dosiek) | | | Obj. číslo |
|------------|-----------------------------------|-----------|-----------|------------|
| | H | M | L | |
| | 30 – 90 | 30 – 70 | 30 – 60 | 004B1788 |
| | 91 – 180 | 71 – 160 | 61 – 120 | 004B1789 |
| | 181 – 200 | 161 – 200 | 121 – 200 | 004B1790 |

¹⁾ Rozmery sa nachádzajú v údajovom liste XB.

Príslušenstvo – Izolácia

| Typové vyhotovenia (počet dosiek) | | | Obj. číslo |
|-----------------------------------|-----------|-----------|------------|
| H | M | L | |
| 30 – 90 | 30 – 70 | 30 – 50 | 004B1655 |
| 91 – 160 | 71 – 120 | 51 – 100 | 004B1656 |
| 161 – 200 | 121 – 180 | 101 – 140 | 004B1657 |
| - | 181 – 200 | 141 – 200 | 004B1658 |

Objednávanie (pokračovanie)
Príslušenstvo – Prípoje

| Spájkovanie | Obj. číslo ²⁾ | Navarovanie | Obj. číslo ²⁾ |
|-------------|--------------------------|-------------|--------------------------|
| rúrky 28 mm | 004B2910 | DN 32 | 004B2907 |
| rúrky 35 mm | 004B2911 | DN 40 | 004B2908 |
| rúrky 42 mm | 004B2912 | DN 50 | 004B2909 |

²⁾ Sada dvoch kusov

Technické údaje
Tepelný výmenník XB61

| | | |
|-------------------------|-------|---|
| Max. prevádzkový tlak | PN | 25 (3,0 MPa) |
| Min./max. teplota | °C | -196/200 |
| Prúdiaca látka | | Voda/voda |
| Zdrsnenie dosky | | H/M/L |
| Objem/kanál | liter | H: 0,153/M: 0,191/L: 0,255 |
| Objem primárnej strany: | | (n / 2) – 1 x objem/kanál |
| Prípojenia | | Závit: G 2 A x 52 mm (DIN ISO 228/1) Príruba: DN50 x 100mm EN 1092-1 |
| Hmotnosť | kg | Závit: 7 + 0,3 x n |
| | | Príruba: 18,4 + 0,3 x n |
| Materiály | | |
| Materiál dosky | | Nerezová oceľ, č. materiálu 1.4404 (316L) |
| Spájka | | Meď |

n = počet dosiek
Poznámka:

Pre viac informácií o izolácii kontaktujte oblasného predajcu spoločnosti Danfoss s.r.o. Zlaté Moravce.

Izolácia

| | | |
|--------|--------------------------------|--|
| Typ | | Polyuretánové puzdro s polystyrénovým obalom |
| Vnútro | Polyuretán | 27 – 30 mm |
| | Tepelná vodivosť λ | 0,029 W/mK |
| | Maximálna teplota | 130 °C (stále); krátkodobo: 150 °C |
| Obal | Polystyrén, bledosivý RAL 7040 | 0,8 – 3,0 mm |

Rozmery

| A (mm) | H: 12 + 1,45 x n |
|--------|------------------|
| | M: 12 + 1,75 x n |
| | M: 12 + 2,25 x n |

Izolácia (mm)

| Obj. číslo | Počet dosiek, n | | | Vnútná | | | Vonkajšia | | |
|------------|-----------------|-----------|-----------|--------|-------|-------|-----------|-------|-------|
| | H | M | L | Šírka | Výška | Hĺbka | Šírka | Výška | Hĺbka |
| 004B1655 | 30 – 90 | 30 – 70 | 30 – 50 | 280 | 545 | 150 | 340 | 615 | 225 |
| 004B1656 | 11 – 160 | 71 – 120 | 51 – 100 | | | 245 | | | 320 |
| 004B1657 | 161 – 200 | 121 – 180 | 101 – 140 | | | 350 | | | 405 |
| 004B1658 | - | 181 – 200 | 141 – 200 | | | 550 | | | 615 |

Danfoss spol. s r.o.

Továrenská 49
953 01 Zlaté Moravce
Slovensko
Tel.: (+421) 37 6406 283
Telefax: (+421) 37 6406 290

www.danfoss.sk
www.sk.danfoss.com

Danfoss nezodpovedá za prípadné chyby v katalógoch, brožúrkach či iných tlačivách. Danfoss si vyhradzuje právo upraviť svoje produkty bez upozornenia. Týka sa to aj produktov, ktoré sú už objednané, za predpokladu, že úpravy možno urobiť bez toho, aby potom bolo potrebné meniť aj predtým dohodnuté parametre.

Všetky obchodné značky v tomto materiáli sú majetkom daných podnikov. Danfoss a logo Danfoss sú obchodnými značkami podniku Danfoss A/S. Všetky práva sú vyhradené.