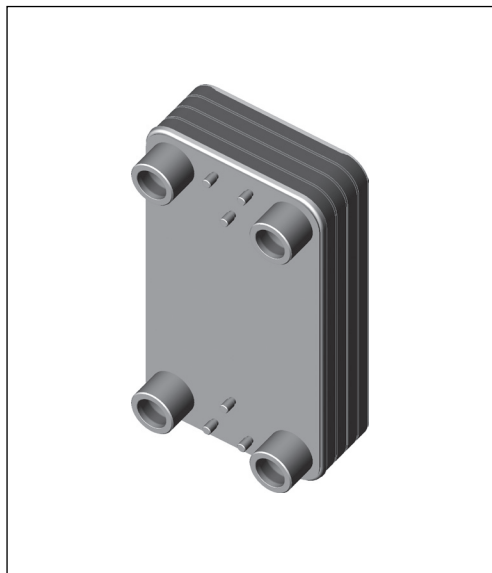


## Datablad

# Mikroplattvärmesväxlare: XB61

### Beskrivning



Mikroplattvärmesväxlare – en revolutionerande teknik från Danfoss.

Mikroplattvärmesväxlare har ett unikt plattmönster och möjliggör en mer effektiv överföring av värme än tidigare värmesväxlar modeller.

#### Fördelar:

- Energi- och kostnadsbesparingar
- Bättre värmeöverföring
- Lägre tryckförlust
- Mer flexibel konstruktion
- Längre hållbarhet

Mer information:

[districtenergy.danfoss.com](http://districtenergy.danfoss.com) (MPHE)

XB61 är en kopparlöd värmesväxlare som har konstruerats och konfigurerats för fjärrvärme-, fjärrkylnings- och andra uppvärmningstillämpningar.

Godkännande:

Tryckkärlsdirektivet 97/23/EG:

### Beställning

1-slags lödda värmesväxlare av typ **XB61**

Bild	Antal plattor, n	XB 61L-1 SB	XB 61M-1 SB	XB 61H-1 SB	Bild	Antal plattor, n	XB 61L-1 SB	XB 61M-1 SB	XB 61H-1 SB			
		Gänga (G 2A)					tillgängliga 2012					
	30	004B1906	004B1913	004B1925		30	X	X	X			
	36	004B1907	004B1914	004B1926		36						
	40	004B1908	004B1915	004B1927		40						
	50	004B1909	004B1916	004B1928		50						
	60	004B1910	004B1917	004B1929		60						
	70	004B1911	004B1918	004B1930		70						
	80	004B1912	004B1919	004B1931		80						
X						90						
						100						
						110						
						120						
						140						
						160						
						180						
					200							

**Obs!** Fästen, s.k. SB-fästen, måste beställas separat.

### Tillbehör – SB-fäste <sup>1)</sup>

Bild	Typomfattning (plattnummer)			Best.nr
	H	M	L	
	30–90	30–70	30–60	004B1788
	91–180	71–160	61–120	004B1789
	181–200	161–200	121–200	004B1790

<sup>1)</sup> för mått, se XB-databladet

### Tillbehör – isoleringsmaterial

Typomfattning (plattnummer)			Best.nr
H	M	L	
30–90	30–70	30–50	004B1655
91–160	71–120	51–100	004B1656
161–200	121–180	101–140	004B1657
–	181–200	141–200	004B1658

**Beställning (fortsättning)**
**Tillbehör – niplar**

Lödning	Best.nr <sup>2)</sup>
28 mm rör	004B2910
35 mm rör	004B2911
42 mm rör	004B2912

Svets	Best.nr <sup>2)</sup>
DN 32	004B2907
DN 40	004B2908
DN 50	004B2909

<sup>2)</sup> förpackning om två.

**Tekniska data**
**Värmexlare XB61**

Max. arbetstryck	PN	25 (3,0 Mpa)
Min./max. temperatur	°C	-196/200
Media		Vatten/vatten
Plattkorrugering		H/M/L
Volym/kanal	I	H: 0,153/M: 0,191/L: 0,255
Primärsida, vol.:		(n/2)–1x vol/kanal
Anslutningar		Gänga: G 2 A x 52 mm (DIN ISO 228/1)
		Fläns: DN50 x 100 mm EN 1092-1
Vikt	kg	Gänga: 7 + 0,3 x n
		Fläns: 18,4 + 0,3 x n
<b>Material</b>		
Plattmaterial		Rostfritt stål, mat.nr 1.4404 (316L)
Lödning		Koppar

*n = antal plattor*
**Obs!**

Kontakta en Danfoss-försäljningsrepresentant för mer information om isolering.

**Isolering**

Typ	Polyuretanhölje med polystyrenkapsling	
Kärna	Polyuretan	27–30 mm
	Värmeledningsförmåga λ	0,029 W/mk
	Högsta temperatur	130 °C (permanent); kort period: 150 °C
Hölje	Ljusgrå polystyren, RAL 7040	0,8–3,0 mm

**Mått**

A (mm)	H: 12+1,45*n
	M: 12+1,75*n
	M: 12+2,25*n

**Isolering (mm)**

Best.nr	Antal plattor, n			Internt			Externt		
	H	M	L	Bredd	Höjd	Djup	Bredd	Höjd	Djup
004B1655	30–90	30–70	30–50	280	545	150	340	615	225
004B1656	11–160	71–120	51–100			245			320
004B1657	161–200	121–180	101–140			350			405
004B1658	–	181–200	141–200			550			615

**Danfoss District Heating AB**

 Marieholmshgatan 10 C  
 S-415 02 Göteborg  
 Tfn: 031-19 74 00  
 Fax: 031-19 66 50  
[www.danfoss.com/sweden](http://www.danfoss.com/sweden)

Danfoss tar ej på sig något ansvar för eventuella fel i kataloger, broschyrer eller annat tryckt material. Danfoss förbehåller sig rätt till (konstruktions) ändringar av sina produkter utan föregående avisering. Det samma gäller produkter upptagna på inestående order under förutsättning att redan avtalade specifikationer ej ändras. Alla varumärken i det här materialet tillhör respektive företag. Danfoss och Danfoss logotyp är varumärken som tillhör Danfoss A/S. Med ensamrätt.