

Algemeen datablad

Stookoliepomp, model BFP 10/11, types 3, 5, 6

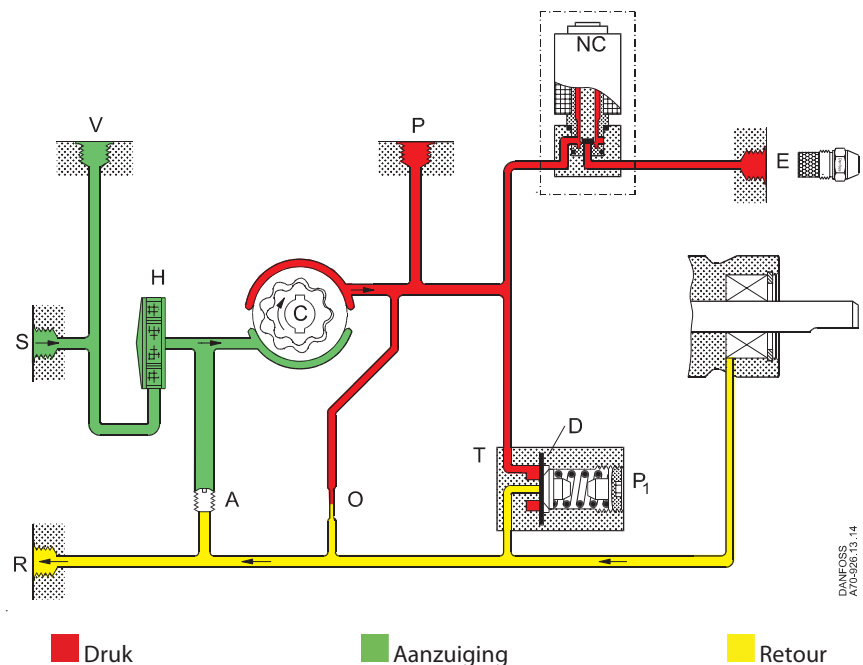
Applicatie

De BFP 10/11 pompen, types 3, 5, 6 zijn geschikt voor kleine en middelgrote stookoliebranders tot 60 l/h voor huishoudelijk gebruik.

Toepassingen en eigenschappen

- Lichte stookolie en kerosine
- 1- of 2-pijpswerking
- 1 branderniveau
- Geïntegreerde drukregelaar
- Magneetklepafsluiter (BFP 11)
- Ringfilter

Werking

DANFOSS
A70-926.13.14

De stookolie wordt van het aanzuigpunt (S) via de filter (H) naar de tandwielen gezogen, waar de druk wordt verhoogd. Zodra de (normaal gesloten) NC-klep onder spanning wordt gezet, opent deze en geeft een hoeveelheid stookolie voor de verstuiver vrij.

Met behulp van het diafragma (D) in de drukregelaar (T) wordt de druk, op het door de regelschroef (P1) ingestelde niveau, constant gehouden.

In 2-pijpsystemen wordt het teveel aan stookolie via de retouruitgang (R) naar de tank teruggesteerd. In 1-pijpsystemen, met afgesloten retouruitgang (R) en een bypass-ring (hoefijzervorm) op de schroef (A), wordt de stookolie inwendig naar de tandwielpompe teruggesteerd (voor meer details, zie de onderstaande figuur).

Magneetklep met afsluiterfunctie (BFP 11)

Zodra de brander uitgaat, valt de spanning op de NC-klep weg waardoor de toevoer van stookolie naar de verstuiver direct gestopt wordt.

Het model BFP 10 heeft geen magneetklep. Bij systemen, die met deze pomp uitgerust worden, moet een extra afsluiterklep in de verstuiverleiding geïnstalleerd worden.

Ontluchten

Bij 2-pijpsystemen is de pomp zelfaanlopend, d.w.z. dat het ontluchten via de vernauwing (O) in de retouruitgang (R) plaats vindt.

In 1-pijpsystemen, met afgesloten retouruitgang (R), moet er via de verstuiveraansluiting (E) of via de nippel voor de drukmeting (P) ontluicht worden.

Garantie

Danfoss geeft geen garantie op pompen die niet gebruikt werden volgens de opgegeven technische gegevens of gebruikt zijn met een brandstof die schurende deeltjes bevat.

Believe het magneetventiel te vervangen na elke 250.000 bewegingen of 10 jaar gebruik. (toegestane levensduur).

Nomenclatuur

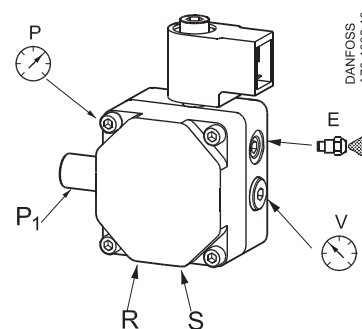
BFP	1	1	L	5	L	L: Linker verstuiveraansluiting
						R: Rechter verstuiveraansluiting
						3: Debiet 24 l/h
						5: Debiet 42 l/h
						6: Debiet 60 l/h
						L: Draairichting met de wijzers van de klok
						R: Tegen de wijzers van de klok draaien
						0: Zonder magneetklep
						1: Met magneetklep
						1: Ringfilter, drukregeling aan de zijkant

Debiet at 4.3 cSt., 10 bar, 2800 min⁻¹

Aansluitingen

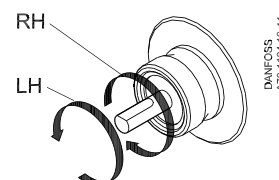
Voorbeeld van pomp BFP 11 L5 L

- P₁: Drukregeling
- S: Ingang aanzuiging G1/4
- R: Ingang retour G1/4
- E: Verstuiveraansluiting G1/8
- P: Nippel voor drukmeting G1/8
- V: Nippel voor onderdrukmeting G1/8



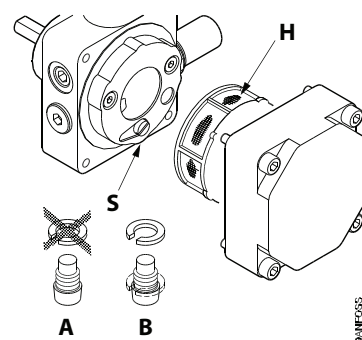
Opmerking! De draairichting, de positie van de verstuiveraansluiting en de andere verbindingen worden vanaf het uiteinde van de as bekeken.

- RH: R-draairichting
- LH: L-draairichting



Wisselen van 1- naar 2-pijpswerking. Filter vervangen

- A: 2-pijpswerking: Schroef (A) zonder bypass-ring
- B: 1-pijpswerking: Bypass-ring voor de schroef (A).
- H: Filter



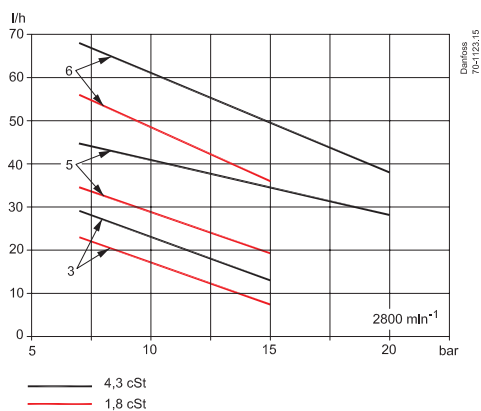
Technische gegevens

BFP 10/11	3	5	6
Oile types	Standaard huisbrandolie en huisbrandolie volgens de DIN V 51603-6 EL A Bio-5(max. 5% bio olie).		
Viscositeitbereik (gemeten in de aanzuigopening) ¹⁾	(1.3) 1.8 to 12.0 cSt. (mm ² /s)		
Filtreeroppervlak/maaswijdte	13 cm ² /200 μm		
Druk bereik ²⁾	7 to 15 bar	7 to 20 bar	7 to 20 bar
Fabrieksinstelling	10 ± 1 bar		
Max. druk in de aanzuig-/uitgangsoeningen	2 bar		
Aantal toeren	2400 to 3450 min ⁻¹	1400 to 3450 min ⁻¹	1400 to 3450 min ⁻¹
Max. aanlooppkoppel	0.10 Nm	0.12 Nm	0.14 Nm
Omgevings-/transporttemperatuur	-20 to +70° C		
Temperatuur van de stookolie	0 to +70° C		
Door de magneetspoel opgenomen vermogen	9 W		
Nominale spanning (andere spanningen op aanvraag)	230 V, 50/60 Hz		
Dichtheidsklasse magneetspoel	IP 40		
As/hals	EN225		

¹⁾ Pompen speciaal voor Kerosine

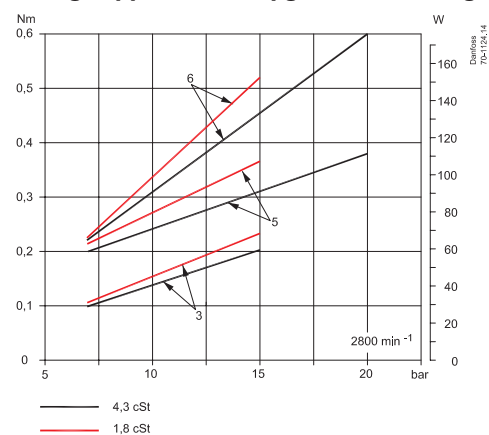
²⁾ Max. 12 bar bij 1,3 cSt., max. 15 bar bij 1,8 cSt.

Verstuiverdebiet

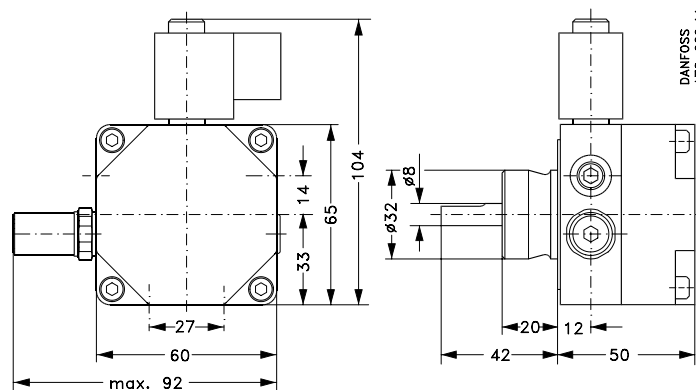


Nuttig koppel

Opgenomen vermogen



Afmetingen





Extra documentatie voor brander componenten is beschikbaar op <http://heating.danfoss.com/>.

Danfoss N.V./S.A.

Heating Segment • professionelen.danfoss.be • +32 2 588 99 99 • E-mail: cs@danfoss.be

Danfoss kan niet verantwoordelijk worden gesteld voor mogelijke fouten in catalogi, handboeken en andere documentatie. Danfoss behoudt zich het recht voor zonder voorafgaande kennisgeving haar producten te wijzigen. Dit geldt eveneens voor reeds bestelde producten, mits zulke wijzigingen aangebracht kunnen worden zonder dat veranderingen in reeds overeengekomen specificaties noodzakelijk zijn. Alle in deze publicatie genoemde handelsmerken zijn eigendom van de respectievelijke bedrijven. Danfoss en alle Danfoss-logotypes zijn handelsmerken van Danfoss A/S. Alle rechten voorbehouden.