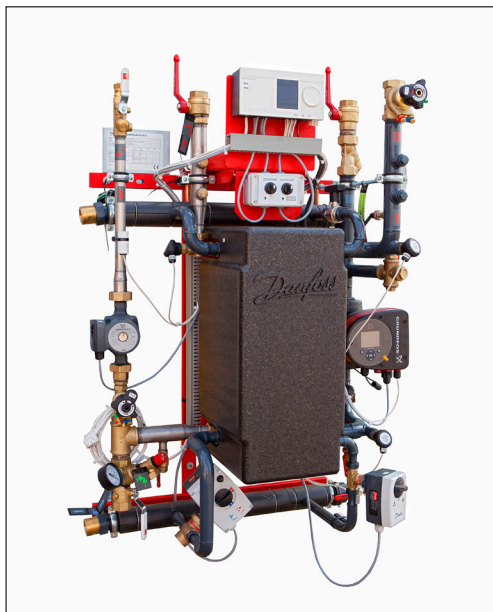


Tekninen esite

DSA WALL – Seinälle asennettava lämmönjakokeskus

Kuvaus ja käyttökohteet



Danfoss lämmönjakokeskukset toimivat kaukolämpöverkon ja kiinteistön lämmitys- ja käyttövesiverkon välisenä yksikkönä. Ne sisältävät kaikki kiinteistön lämmön säätöön tarvittavat laitteet ja täyttävät kaikki voimassa olevien standardien ja kaukolämpöyhtiöiden liittymälle asettamat vaatimukset.

DSA WALL on suunniteltu käytettäväksi suurempien omakotitalojen, rivi- ja kerrostalojen, pienien liike- ja teollisuustilojen lämmitykseen. DSA WALL soveltuu patteri-, lattia-, ilmalämmitykseen sekä lämpimän käyttöveden tuottoon. Seinälle asennettava kokonaisuus jättää tilaa muille asennuksille ja huollolle.

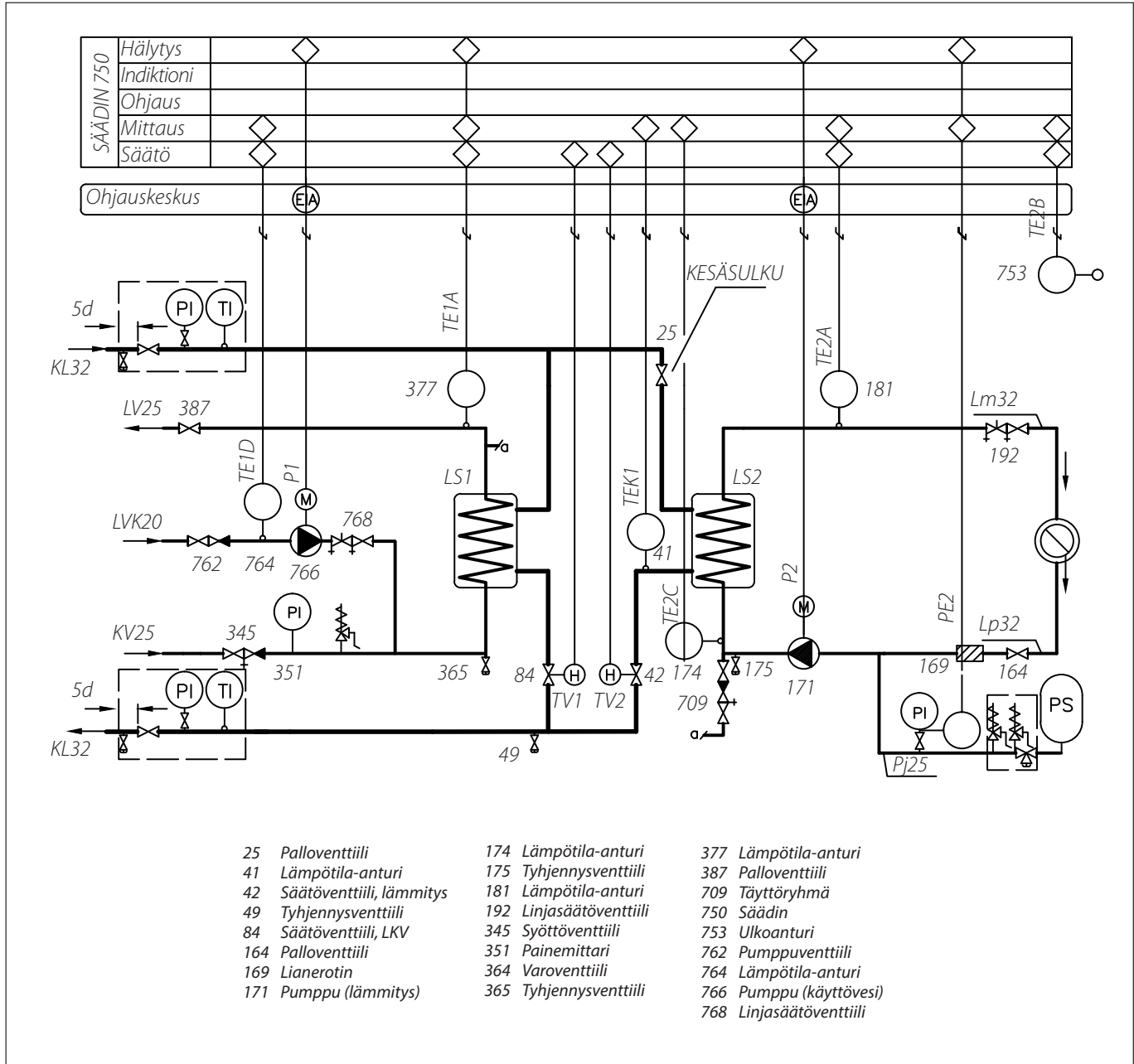
Tekniset tiedot

Ensiöpuoli	
Suurin sallittu tulolämpötila, ensiöpuoli	120 °C
Suurin sallittu käyttöpaine, ensiöpuoli	16,0 bar(g)
Rakennepaine, ensiöpuoli	PN16
Toisiopuolen lämmitys	
Suurin sallittu lämpötila, toisiopuoli	90 °C
Suurin sallittu käyttöpaine, toisiopuoli	6 bar(g)
Käyttövesi	
Suurin sallittu lämpötila, toisiopuoli	70 °C
Suurin sallittu käyttöpaine, toisiopuoli	10 bar(g)

Materiaalit

Putket, liittimet, laipat, venttiilit (ensiöpuoli)	P235GH, EN-JL 1040 (GG25), CuSn5Pb5Zn5-C (RG-5)
Putket, liittimet, laipat, venttiilit (lämmityspuoli)	P235GH, EN-JL 1040 (GG25), CuSn5Pb5Zn5-C (RG-5)
Putket, liittimet, laipat, venttiilit (LKV-puoli)	1.4301, 1.4404, messinki (DZR), pronssi
Lämmönsiirrin	1.4404 ja kuparijuote
Eristys	EPP-vahto $\lambda=0,037$ W/mK (lämmönsiirrin) PU-vahto $\lambda=0,029$ W/mK (ensiöpuolen putket)

Kytkäkaavio



Tekniset tiedot (komponentit)

Tyyppi Lämmitys/ LKV	Säätöventtiili		Lämmönsiirrin		Pumppu	
	Lämmitys VM2+AMV10	LKV VM2+AMV30	Lämmitys	LKV	Lämmitys	LKV
45 / 110	DN15/0,63	DN15/2,5	XB37L-1-10	XB37H-1-30	MAGNA3 25-100	UPS 25-60 N
45 / 170	DN15/0,63	DN15/4,0	XB37L-1-10	XB37H-1-50		
80 / 110	DN15/1,6	DN15/2,5	XB37L-1-16	XB37H-1-30		
80 / 170	DN15/1,6	DN15/4,0	XB37L-1-16	XB37H-1-50		
80 / 230	DN15/1,6	DN15/4,0	XB37L-1-16	XB37H-1-60		
115 / 170	DN15/1,6	DN15/4,0	XB37L-1-26	XB37H-1-60		
115 / 230	DN15/1,6	DN15/4,0	XB37L-1-26	XB37H-1-70		

Lämpötilat: Lämmitys – 115/33-30/60 °C, LKV – 70/20-10/58 °C. Painehäviö: Lämmitys – 20/20 kPa, LKV – 20/50 kPa

Toiminta

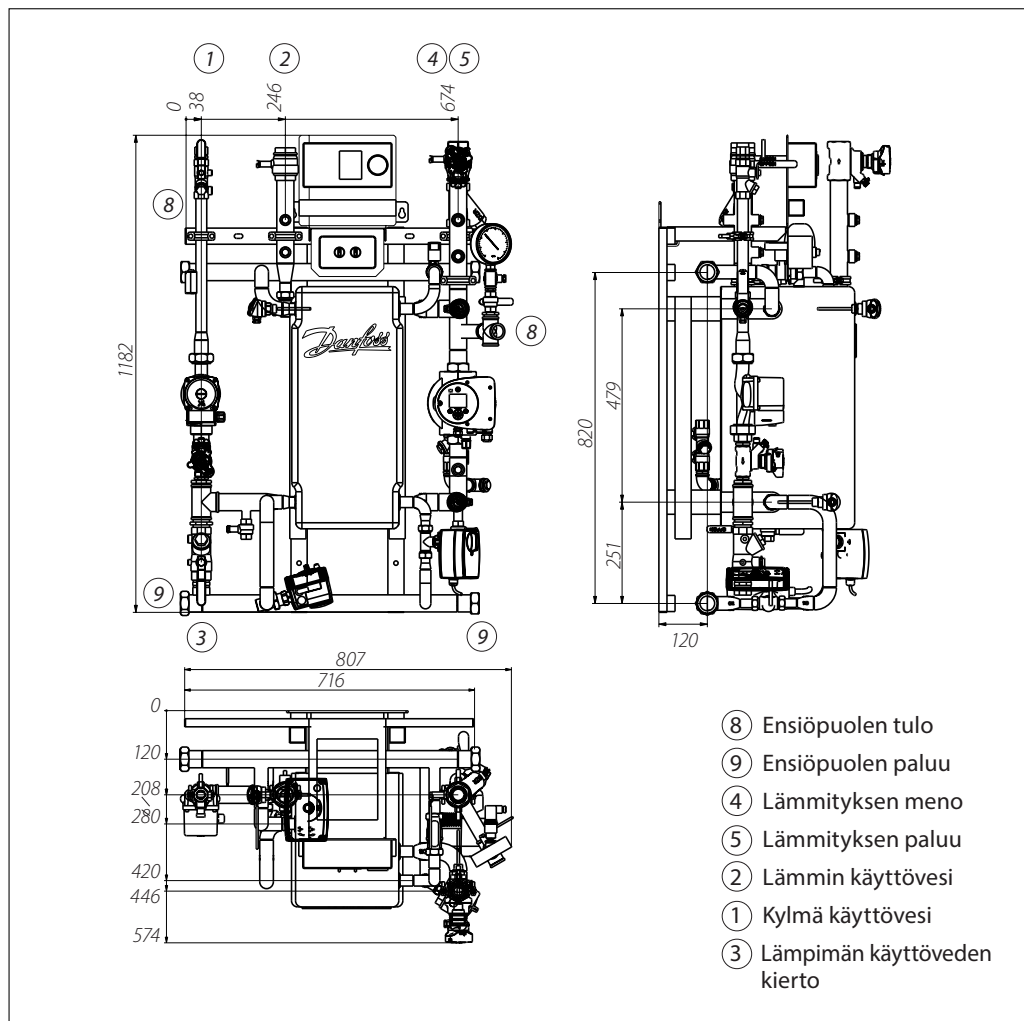
DSA WALL on monipuolinen lämmönjakokeskus, joka soveltuu patteri-, lattia-, ilmalämmitykseen sekä lämpimän käyttöveden tuottoon. DSA WALL lämmönjakokeskuksen joustava moduulirakenne mahdollistaa keskuksen toimittamisen joko 1- tai 2-piirisenä, sekä lisälämmitysmoduulilla 3-piirisenä. Kaikki komponentit on sijoitettu ajatellen helppoa huolettavuutta. Asentamista nopeuttaa ja helpottaa kätevä seinäasennusteline. Lisävarusteena saatavissa lattia-asennusteline, kohteisiin joissa seinäasennus ei ole mahdollinen.

DSA WALL -lämmönjakokeskuksissa käytetään Danfossin mikrolevylämmönsiirtimiä, jotka lisäävät merkittävästi keskuksen tehokkuutta ja käyttöikä. Mikrolevylämmönsiirrin takaa paremman lämmönsiirron ja energiatehokkuuden sekä pienemmät painehäviöt. Kun keskus varustetaan Danfoss ECL310 lämmönsäätimellä ja ECL Portaalilla, säätimen etäkäyttö on mahdollinen joko tietokoneella tai älypuhelimella.

DSA WALL -lämmönjakokeskuksen kattavasta valikoimasta voi tilata sopivat lisäkomponentit ja -varusteet, kuten automaattisen täyttölaitteen, kylmän veden vesimittarin, uppoanturit ja turvatermostaatit sekä ensiö- ja toisiopuolen tyhjennysventtiilit

Teho, paino ja mitat

Typpi Lämmitys/LKV	Putken halkaisija			Paino [kg]	Ulkomitat		
	KL (8 & 9)	Lämmitys (4 & 5)	LKV		Korkeus	Leveys	Syvyys
45 / 110 kW	DN32	DN32	DN25	69	1 200 mm	800 mm	450 mm
45 / 170 kW	DN32	DN32	DN32	73			
80 / 110 kW	DN32	DN32	DN25	77			
80 / 170 kW	DN32	DN32	DN32	81			
80 / 230 kW	DN32	DN32	DN32	85			
115 / 170 kW	DN32	DN40	DN32	89			
115 / 230 kW	DN32	DN40	DN32	91			



Ensiöpuolen lisävarusteet

- Sulkuventtiilit
 - Paine-erosäädin
 - Lianerotin
 - Energiamittari
 - Lämpömittari
 - Painemittari
 - Tyhjennysventtiili
 - Lämpötila-anturi
-

Muut lisävarusteet

- Lämmitys
- Ylimääräiset lämpötila-anturit
 - Pumpunpysäytystermostaatti
 - Painemittari
 - Lämpömittari
 - Tyhjennysventtiili
- Lämmin käyttövesi
- Ylimääräiset lämpötila-anturit
 - Pumpunpysäytystermostaatti
 - Painemittari
 - Lämpömittari
 - Tyhjennysventtiili
 - Vesimittari

Lattia-asennusteline

Pyydä lähimmältä myyntiedustajaltasi lisätietoja ja tarjous DSA WALL -lämmönjakokeskuksesta.

Oy Danfoss Ab**Danfoss Lämpö**

PL 19, Teollisuustie 15

79101 Leppävirta

Puh: 0207 010 600

Faksi: 0403 092 289

Sähköposti: myynti@danfoss.com

www.lampo.danfoss.fi

Danfoss ei vastaa luetteloissa, esitteissä tai muissa painotuotteissa mahdollisesti esiintyvistä virheistä. Danfoss pidättää itselleen oikeuden tehdä ennalta ilmoittamatta tuotteisiinsa muutoksia, myös jo tilattuihin, mikäli tämä voi tapahtua muuttamatta jo sovitun suoritusarvoa. Kaikki tässä materiaalissa esiintyvät tavaramerkit ovat asianomaisten yritysten omaisuutta. Danfoss ja Danfoss logo ovat Danfoss A/S:n tavaramerkkejä. Kaikki oikeudet pidätetään.