

Datablad

Drejeventiler HFE 3

Beskrivelse



Danfoss-drejeventiler af typen HFE er primært designet til at regulere flowtemperaturen i varmeanlæg, hvor et vist lækagetab kan accepteres, og hvor en defineret reguleringskarakteristik ikke er påkrævet.

HFE-drejeventiler kan bruges i kombination med elektriske motorer af typen AMB 162 og AMB 182.

Egenskaber:

- Støbejernshus med flangetilslutning
- Laveste lækagetab i klassen
- Ventilpositionsindikator
- Ergonomisk håndtag
- Til blandings- og fordelingsfunktioner
- PN 6-flangetilslutning

Hoveddata:

- DN 20–150
- k_{vs} 12-400 m³/h
- PN 6
- $t_{maks.}$ 110 °C
- 3-vejs
- S-karakteristik

Bestilling

Type	DN (mm)	k_{vs} (m ³ /h)	PN	Best.nr.
HFE 3	20	12	6	065Z0428
	25	18		065Z0429
	32	28		065Z0430
	40	44		065Z0431
	50	60		065Z0432
	65	90		065Z0433
	80	150		065Z0434
	100	225		065Z0435
	125	280		065Z0436
	150	400		065Z0437

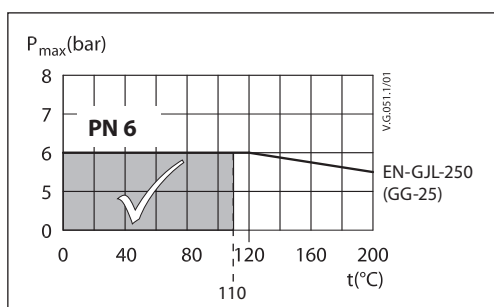
Reserve dele og tilbehør

Type	DN	Best.nr.
Udskiftningshåndtag		065Z0443
Pakdåse og pakning	20-25	065Z0454
	32-40	065Z0455
	50-65	065Z0456
	80	065Z0457
	100-125	065Z0458
	150	065Z0459
Koblingsæt til AMB (Gen. 2014)		082H0255

Tekniske data

Nominal diameter	DN	20	25	32	40	50	65	80	100	125	150
k_{vs}	m ³ /h	12	18	28	44	60	90	150	225	280	400
Reguleringskarakteristik		S-karakteristik									
Lækagetab		Fordeling: maks. 0.75% af k_{vs} /Blanding: maks. 1.5% af k_{vs}									
Nominelt tryk	PN	6									
Maks. lukketryk	bar	0.5									
Drejningsmoment ved PN	Nm	5			10			15			
Medie		Cirkulationsvand/glykolholdig blanding op til 50%									
pH i mediet		Min. 7, maks. 10									
Medietemperatur	°C	2 ... 110									
Tilslutning		Flanger PN 6									
Materialer											
Ventilhus og dæksel		Gråt støbejern EN-GJL-250 (GG25)									
Glidesko		CuZn36Pb2As (MessingDZR, CW 602N)						Rustfast stål, EN 1.4301 (304)			
Pakdåsepakning		EPDM									

Tryk-/temperaturdiagram



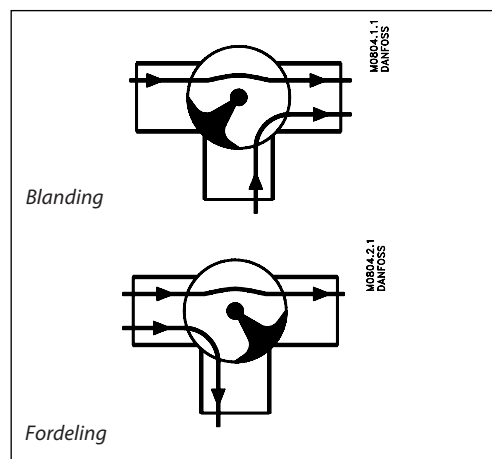
Installation

Ventilmontering

Før ventilmontering skal det sikres, at rørene er rene og fri for slitage. Rørene må ikke belaste ventilhuset mekanisk. Det anbefales at installere et filter i applikationen for at undgå at beskadige styrekomponenter.

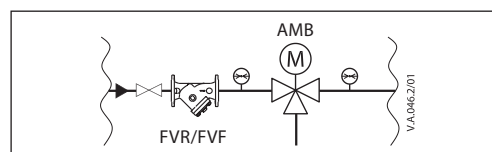
Tilslutning

HFE 3 kan bruges som blandeventil, fordelerventil og i forbindelse med varmevekslere, hvor et vist lækagetab kan accepteres.



Bemærk:

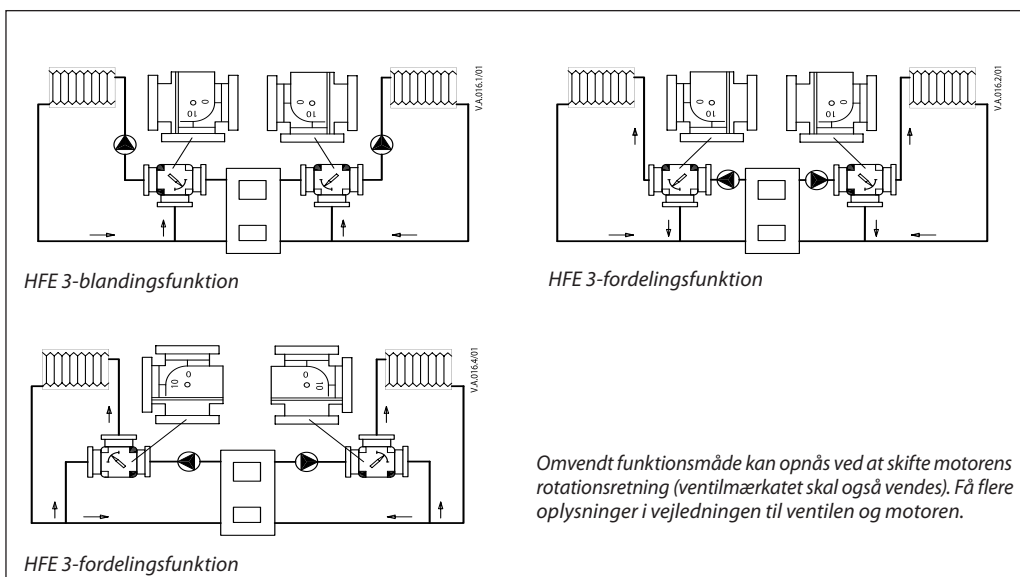
Installer et filter før ventilen (f.eks. Danfoss FVR/FVF)



Bortskaffelse

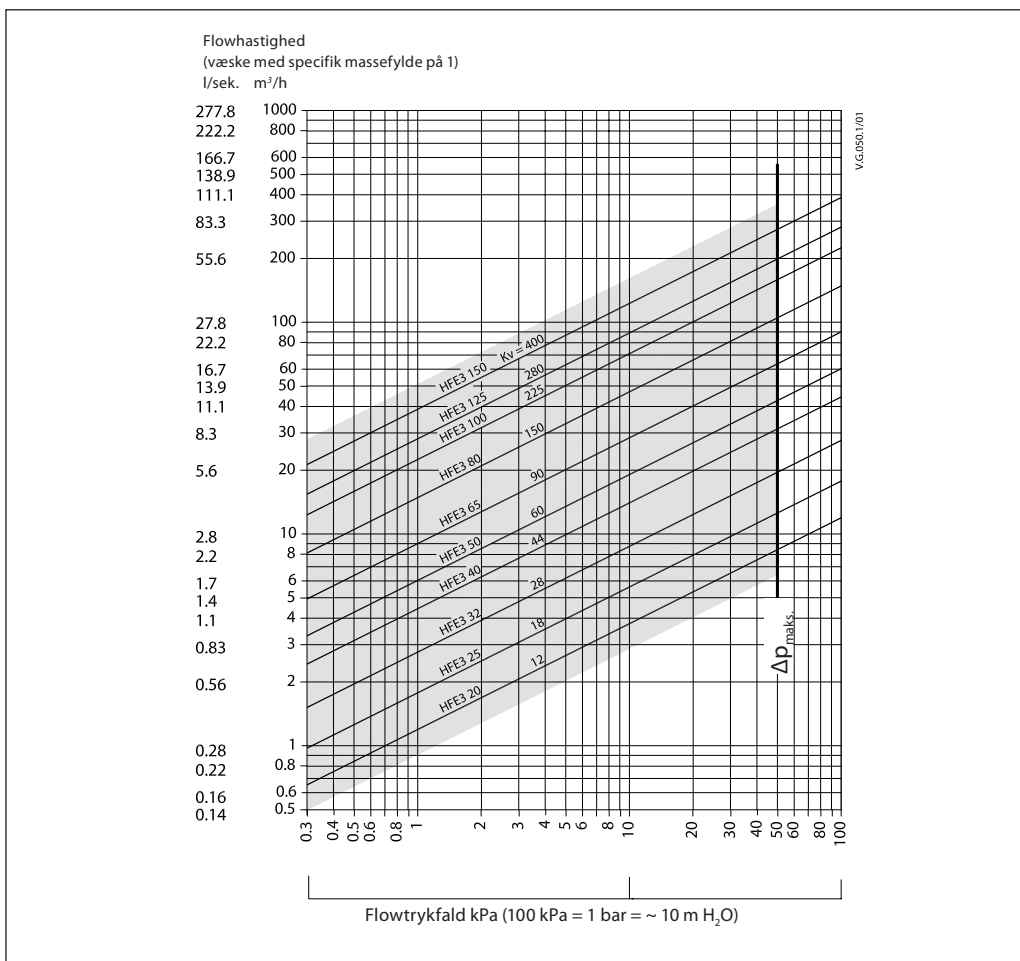
Ventilen skal skilles ad, og enkeltdelene sorteres i forskellige materialegrupper før bortskaffelse.

Applikationsprincipper



Omvendt funktionsmåde kan opnås ved at skifte motorens rotationsretning (ventilmærketet skal også vendes). Få flere oplysninger i vejledningen til ventilen og motoren.

Dimensionering

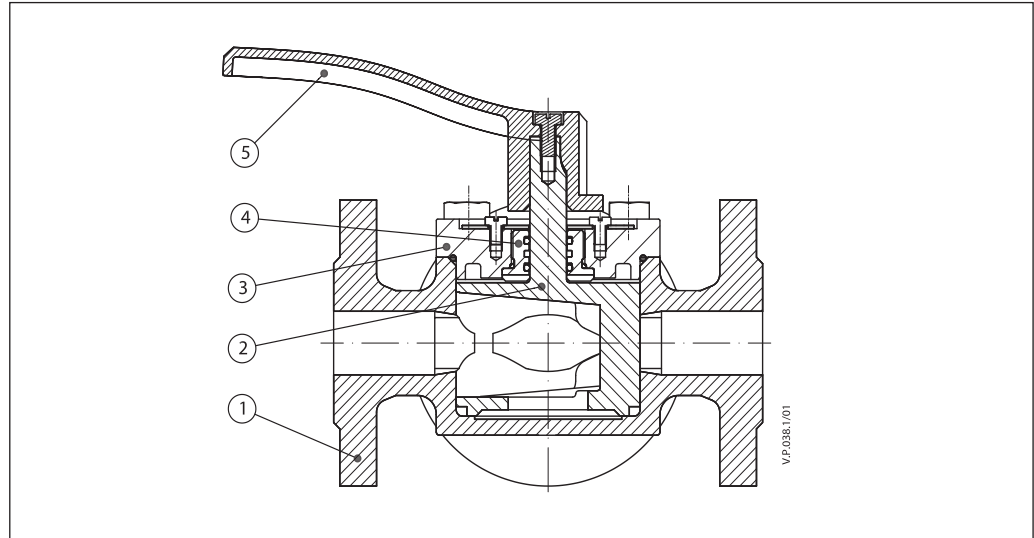


Datablad

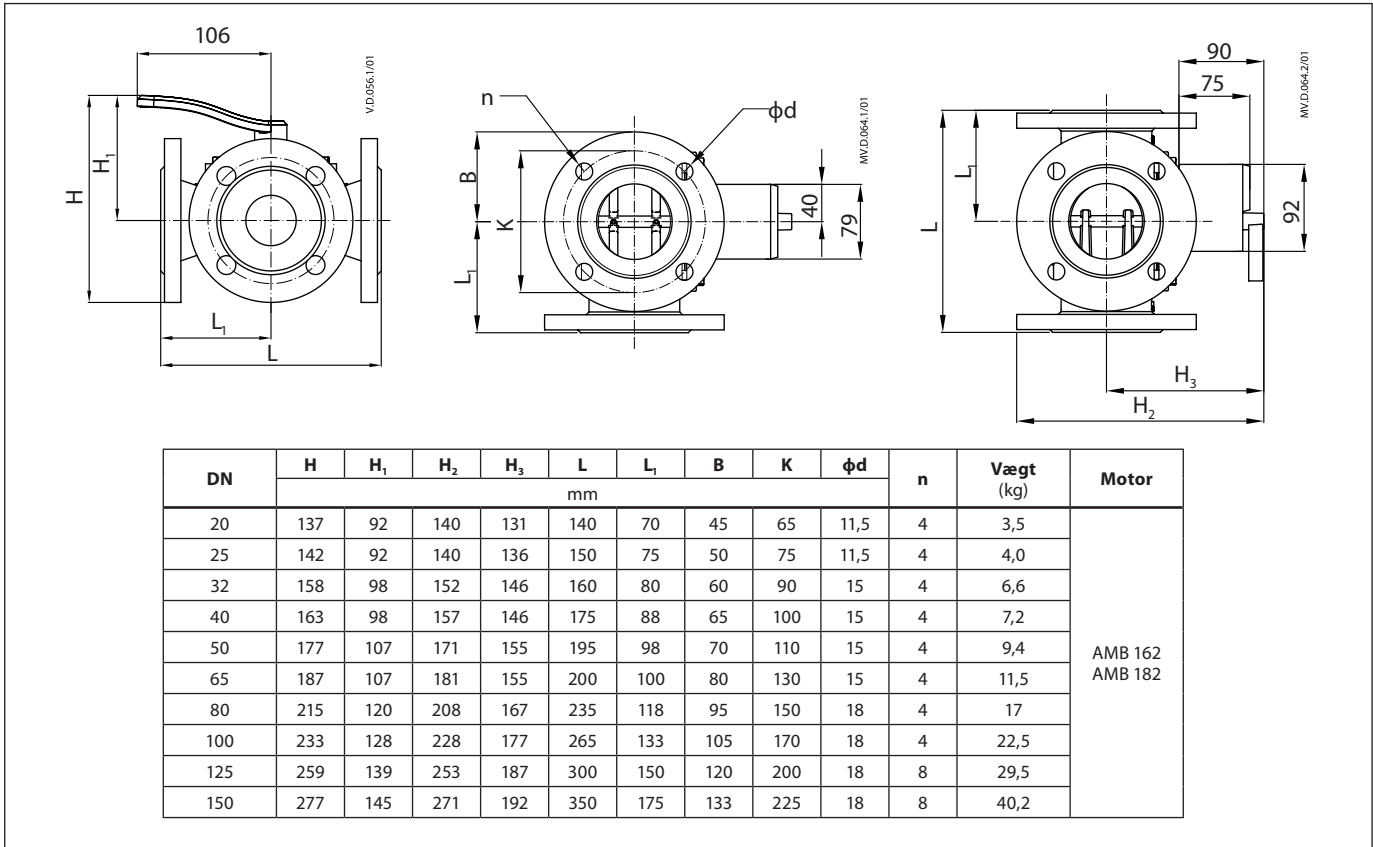
Drejeventiler HFE 3

Konstruktion

1. Ventilhus
2. Glidesko
3. Ventildæksel
4. Pakdåse
5. Håndtag



Dimensioner



Danfoss A/S

Heating Segment, Salg Danmark • varme.danfoss.dk • +45 6991 8080 • E-Mail: kundeservice.dk@danfoss.com

Danfoss påtager sig intet ansvar for mulige fejl i kataloger, brochurer og andet trykt materiale. Danfoss forbeholder sig ret til uden forudgående varsel at foretage ændringer i sine produkter, herunder i produkter, som allerede er i ordre, såfremt dette kan ske uden at ændre allerede aftalte specifikationer. Alle varemærker i dette materiale tilhører de respektive virksomheder. Danfoss og alle Danfoss logoer er varemærker tilhørende Danfoss A/S. Alle rettigheder forbeholdes.