

ENGINEERING
TOMORROW



全新 ICF Flexline™ 奶制品加工业专用不锈钢组合阀

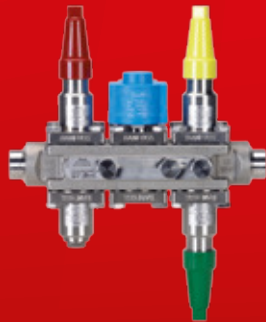
完美温控和奶制品卫生水平： 了解丹佛斯全新 ICF Flexline™ 不锈钢组合阀

丹佛斯久负盛名的 ICF Flexline™ 组合阀现推出不锈钢新品，使得不锈钢系列产品更加丰富齐全，让奶制品加工更加安全卫生，控制更加精准。

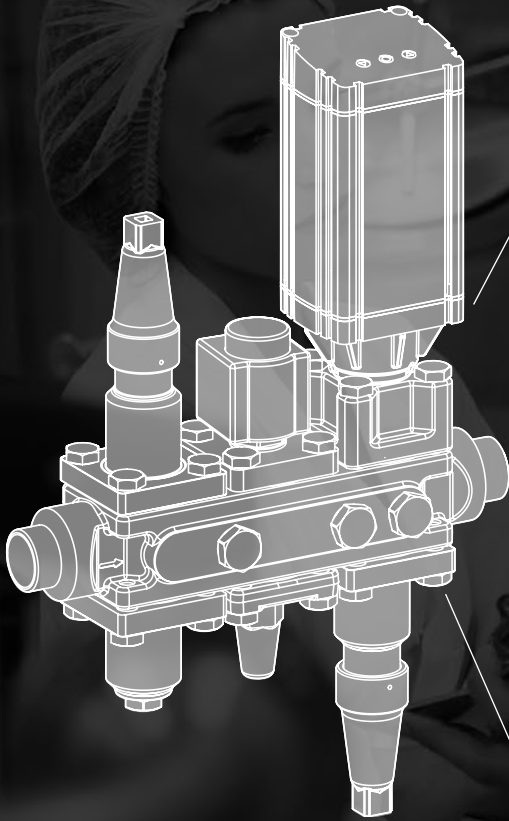
世界

唯一

不锈钢组合阀



丹佛斯 ICF Flexline™ 不锈钢组合阀



终端用户优势

- 非常适用于 CO₂ 的冷却系统
- 低购置总成本
- 精准温控, 优化食品安全
- 兼容 CO₂ 等环保制冷剂
- 焊接更少, 将泄露风险降至最低

承包商优势

- 易于享受维修保证书上的服务
- 单一编码, 预订及配件处理更加便捷
- 所需库存空间更少
- 轻量级紧凑设计
- 焊接更少, 将泄露风险降至最低
- 全系统设计自由

一站式服务

- 仅需 1 个供应商即可满足所有部件类型的需要
- 市面上唯一的不锈钢组合阀
- 出自制冷技术市场中领军企业之手的创新产品
- 免费的全系列支持工具
- 以久经考验的 ICF 不锈钢组合阀理念为基础
- 与丹佛斯所有的不锈钢部件完全兼容

仅需

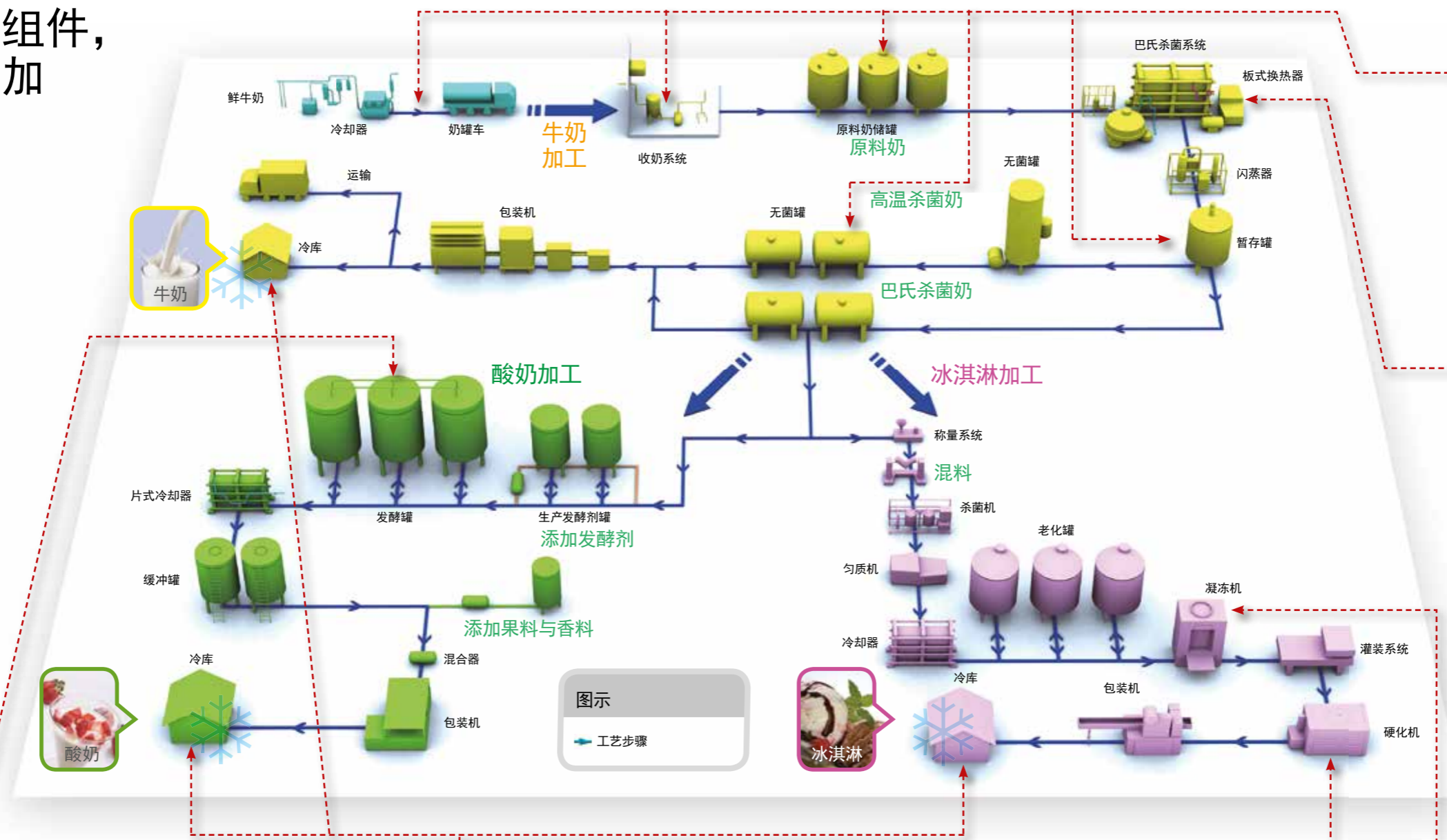
2 次

焊接, 而无需 6 次或更多

丹佛斯不锈钢阀组件， 让奶制品生产更加 新鲜卫生

奶制品行业高度依赖温控技术，并确保从鲜奶到成品的每一步加工工序都不会影响卫生程度。不管最终成品是冰淇淋、加工奶、奶油、酸奶或其他任何使用鲜牛奶的产品，精准温度管理都至关重要。

丹佛斯冷却与制冷系统专用不锈钢系列产品，为全球奶制品行业的工程师和承包商提供可靠、高效和环保的制冷系统。插图重点说明牛奶处理的关键步骤，为您显示丹佛斯产品如何保障成品的安全生产、卫生水平与严格控制。



乳制品冷却
收集后的生牛奶需储存在 + 4 °C 至 + 6 °C 的环境下。生牛奶经过过滤杀菌后，必须储存在无菌环境下，同时应严格控制储存温度，随后才能进行超高温灭菌或直接包装等后续处理。制冷剂为氨、CO₂ 或冰水。

巴氏杀菌
巴氏杀菌需先将牛奶加热，然后再将其迅速冷却至 + 4 °C 以下，确保牛奶中的酶保持活性。制冷剂多为冰水，同时使用氨或 CO₂ 分板换热实现。

发酵、冷却及后熟
通过乳酸发酵剂进行发酵以及随后的冷却和后熟处理是酸奶加工的关键步骤。

冷藏保存
包装后，不同的奶制品需要不同的储存温度，如巴氏杀菌牛奶需冷藏，而成品冰淇淋需要极低的温度进行储存。常用的制冷剂为氨或CO₂。

硬化
成品冰淇淋必须保存在极低的冷冻温度，使冰淇淋获得固定的形状和预期的硬度。制冷剂通为氨或 CO₂。

凝冻
冰淇淋混料在搅拌下进行冻结，有助于形成细微的冰晶，同时混入大量的空气，使混合物体积膨胀。凝冻所需温度为 - 6 °C 至 - 9 °C。

产品类别

SVL SS Flexline™ 系列:
SVL SS Flexline™ 系列含多个不锈钢阀门，其设计采用单独阀体容纳多个阀组件的原理。所有功能性阀组件均可安置在两个阀体上（直通型，角通型），这样便可以大大降低配件库存，让阀门维修更加快速高效。



全新丹佛斯 ICF Flexline™ 不锈钢组合阀
最大运行压力: 52 bar g (754 psig)
温度范围: -60/+150 °C (-76 +302°F).

EVRS 和 EVRST 不锈钢电磁阀
电磁阀拥有三种类型: 直动式、伺服式和动力伺服式。运行压力高达 52 bar, 可处理的媒介温度为 -40°C 到 +105°C, 最大温度取决于线圈。

OFV-SS 不锈钢溢流阀
三合一功能:
溢流阀、截止阀和止回阀。
运行压力高达 52 bar。

SNV-SS 不锈钢针阀
设计紧凑, 轻便实用, 具有坚固的设计和 high 水准的运行安全性, 实现了良好的流动特性。运行压力高达 52 bar, 工作温度范围为 -60 °C 至 +150 °C。

推出全球首款 不锈钢 组合阀

在奶制品的生产过程中，温度控制与卫生状况对保障产品安全与确保始终如一的品质来说至关重要。为营造安全卫生的生产环境，许多奶制品生产厂商高度依赖不锈钢部件，并倾向于采用在日常应用中更加安全并且更加高效节能的CO₂为制冷剂。



只需一套组合阀，即可替代多个单体阀门

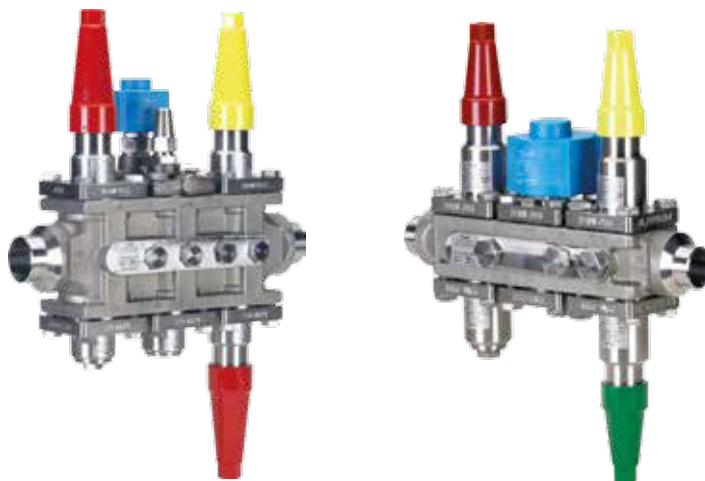
丹佛斯推出的全新 ICF 不锈钢组合阀，让您设计并操作采用全不锈钢材质打造的奶制品系统冷却线，使生产线更加高效节能、卫生洁净，并能实现完美温控。

紧凑型设计是 ICF 不锈钢组合阀理念的一大亮点。只需在单个阀体中采用多个功能性阀芯组件，便无需再串联多个单独阀门。这样不仅可以大大降低系统的复杂性与重量，

更重要的是，还能减少所需的焊接，进而降低泄露风险。与传统单个阀门产品相比，采用 ICF 不锈钢组合阀的装置不仅体积更小，安装检修也更加便捷，并且更加卫生整洁。

完善的不锈钢系列产品

ICF 不锈钢组合阀拥有两大尺寸：ICF 20 和 ICF 25 均拥有多种连接类型和尺寸。可完美适配奶制品加工过程中制冷设备的所有其他不锈钢产品，如丹佛斯 SVL SS Flexline™ 系列。请参阅本手册，查看全部的丹佛斯工业制冷不锈钢产品。



丹佛斯工业制冷

点击按钮即可领略 专业知识的魅力世界

如果希望在高质量的组件整合中获得专家知识和技术支持，丹佛斯将助您一臂之力。试试这些免费工具，它们专门简化您的工作。



DIRbuilder

专门设计的 DIRbuilder，让工业制冷项目的配件选择更加便捷省时。只需在丰富的配置选项中找出所需的阀门即可。DIRbuilder 资料库涵盖所有的丹佛斯工业制冷阀门。完全免费 - 无需任何软件。



Coolselector® 2 - 全新工业制冷计算软件

Coolselector® 2 是专为承包商和系统设计师而设计的计算与支持工具，提供完整的压降计算、管道与阀门设计分析，并能够生成十分详实的性能报告。该软件提供众多新功能，可替代大名鼎鼎的 DIRcalc™ 软件。



丹佛斯工业制冷应用软件

免费的工业制冷应用软件为您提供了一个备件选择工具，您可以轻松查找指定丹佛斯工业制冷应用阀门的备件编号。



下载3D CAD符号

在我们网站的在线产品目录中，您可以下载3D CAD符号和插图来帮助您设计制冷设备。



工业制冷应用工具

通过交互式 PowerPoint 幻灯片，您可以查看双阶氨制冷设备的详细信息。您可以查看装置中详细的阀门剖面图和阀门信息，以及视频、文献和产品动画的链接。



应用手册

应用手册专门在使用工业制冷系统时为您提供每一个步骤的帮助。除了这些，它还举例说明了如何选择适用于不同制冷系统的控制方法、如何选择设计以及如何选择零部件。

欲查找所需工具，请访问 www.danfoss.com/IR-tools。