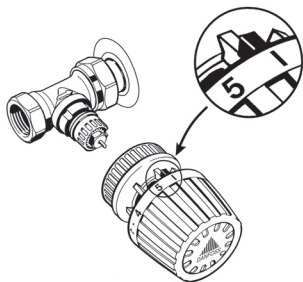
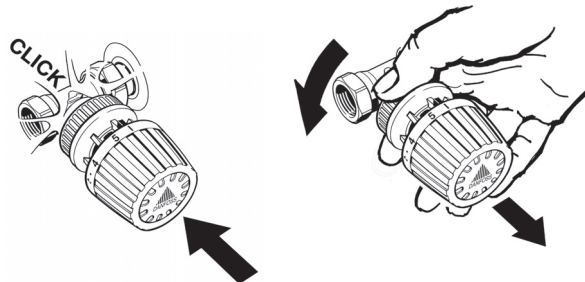


Robinet thermostatique RA 2000 , modèle standard
Installation , réglage de la température , limitation et blocage de la plage ,
système antivol

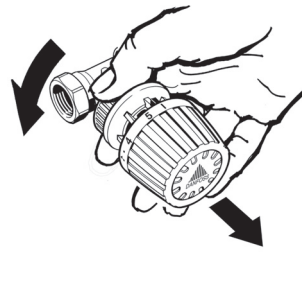
Installation



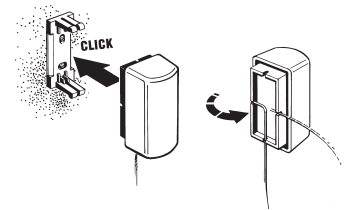
Oter le cache du robinet et régler la tête sur 5



Encliqueter fermement la tête sur le robinet..



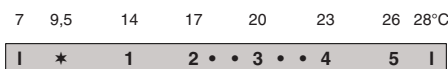
Démontage : tourner la bague à fond dans le sens anti-horaire et dégager la tête.



La sonde à distance ne doit ni être placée dans un courant d'air, ni être couverte.

- Tirer la longueur nécessaire de tube capillaire.
- Encliqueter la sonde sur son embase

Réglage de la température



* = Réglage antigel

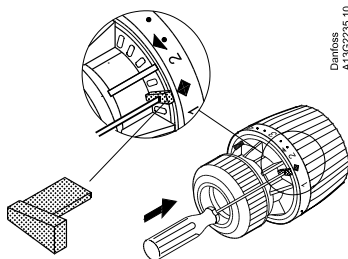
La température ambiante désirée est obtenue en tournant la poignée graduée

L'échelle de gauche indique la correspondance entre les graduations et la température ambiante. Il s'agit de valeur indicative , car la température ambiante obtenue dépend de son emplacement et de son environnement.

Limitation et blocage de la plage de réglage

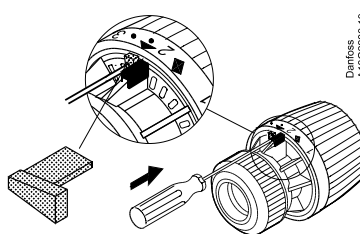
Utiliser les deux taquets situés à l'arrière.

Limitation maximale



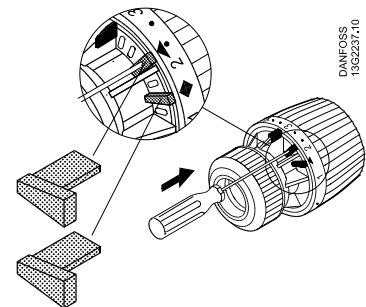
Exemple : position maxi. sur 4
 - régler la poignée sur 4
 - engager un taquet dans la fente située en face du symbole losange

Limitation minimale



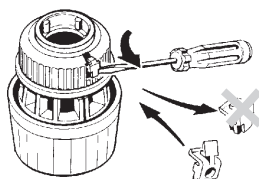
Exemple : position mini. sur 2
 - régler la poignée sur 2
 - engager un taquet dans la fente située en face du symbole triangle

Blocage du réglage

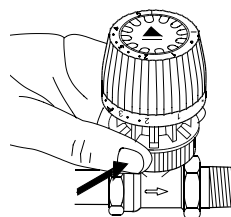


Exemple : position fixe sur 3
 - régler la poignée sur 3
 - engager les deux taquets dans les fentes situées en face des symboles triangle et losange.

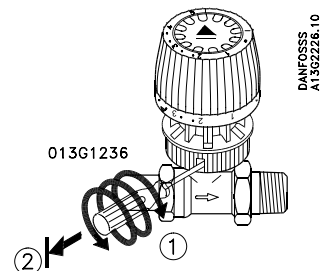
Système antivol



Oter l'obturateur et le remplacer par le dispositif antivol sans l'enfoncer à fond.



Une fois la tête montée , enfoncer le dispositif antivol.



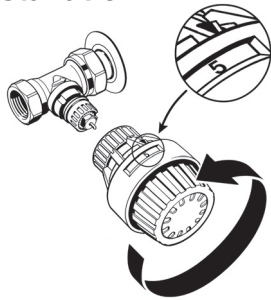
Pour démonter la tête , utiliser l'outil spécial fileté pour dégager légèrement le dispositif antivol jusqu'à la butée.

Accessoires :

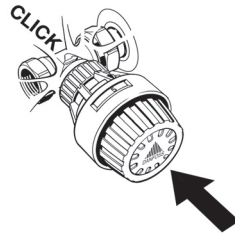
- Sachet de 20 dispositifs antivol - 013G5245
- Outil spécial pour extraire antivol -013G1236
- Sachet de 30 taquets de limitation -013G1215

Robinet thermostatique RA 2000 , modèle collectivité
Installation , réglage de la température , limitation et blocage de la plage ,
système antivol

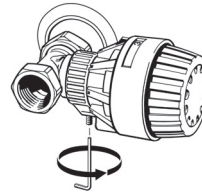
Installation



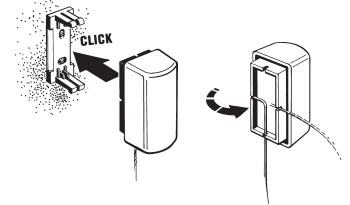
Oter le cache du robinet et régler la tête sur 5



Encliqueter fermement la tête sur le robinet.



Fixer la tête en serrant la vis à l'aide d'une clé Allen de 2 mm.



La sonde à distance ne doit ni être placée dans un courant d'air, ni être couverte.
 - Tirer la longueur nécessaire de tube capillaire.
 - Encliqueter la sonde sur son embase

Réglage de la température



* = Réglage antigel

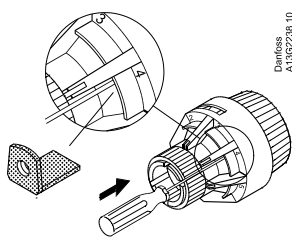
La température ambiante désirée est obtenue en tournant la poignée graduée

L'échelle de gauche indique la correspondance entre les graduations et la température ambiante. Il s'agit de valeur indicative , car la température ambiante obtenue dépend de son emplacement et de son environnement.

Limitation et blocage de la plage de réglage

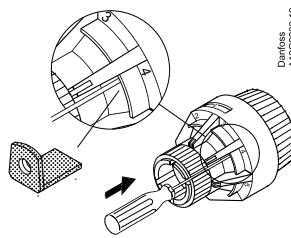
Utiliser les deux taquets situés à l'arrière.

Limitation maximale



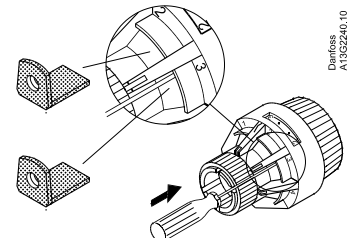
Exemple : position maxi. sur 4
 - régler la poignée à une valeur inférieure à 4
 - à l'aide de l'outil spécial engager un taquet dans la fente située en face du repère 4 gravé sur la face arrière.

Limitation minimale



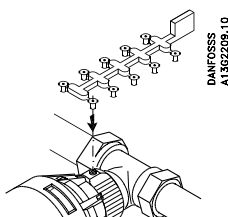
Exemple : position mini. sur 2
 - régler la poignée à une valeur supérieure à 4
 - à l'aide de l'outil spécial engager un taquet dans la fente située en face du repère 2.

Blocage du réglage



Exemple : position fixe sur 3
 - régler la poignée à une valeur inférieure à 3
 - engager un taquet en face de 3
 - régler la poignée sur 3
 - engager l'autre taquet en face de 2

Système antivol



Accessoires :

- Sachet de 20 dispositifs antivol - 013G1232
- Outil spécial pour extraire antivol -013G1236
- Sachet de 30 taquets de limitation -013G1237
- Sachet de 20 cache-échelle - 013G1672

Placer le dispositif dans le creu de la vis hexagonale.