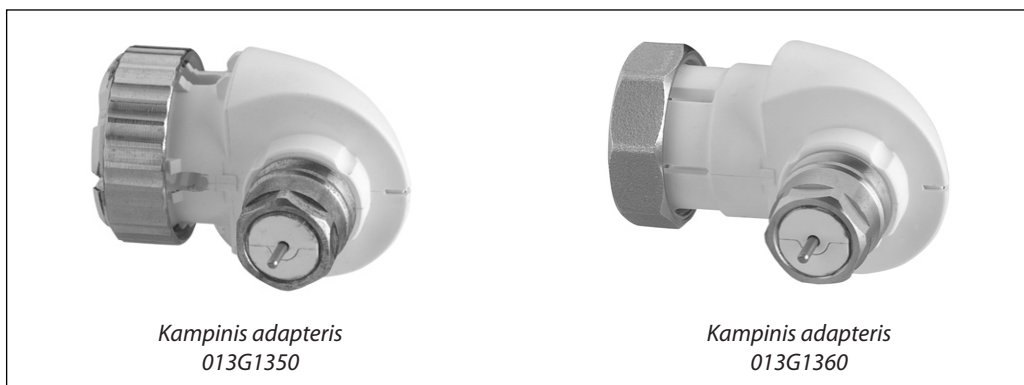


# Techninis aprašymas

## Kampinis adapteris

### Pritaikymas



Danfoss kampiniai adapteriai montuojami:

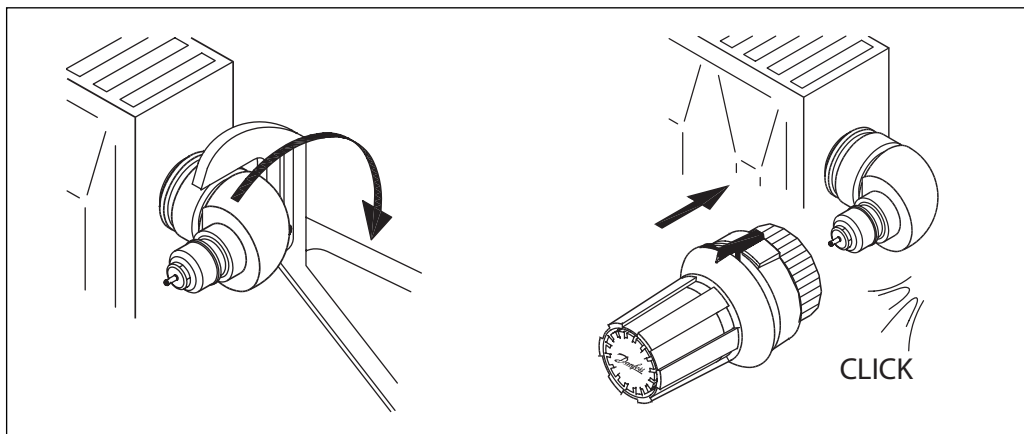
- kai yra mažai vietos;
- kai radiatorių termostatai prijungti stačiu kampu.

- Iš radiatoriaus pusės su srieginiu prijungimu radiatoriumi su M 30 x 1,5 ir iš termostato pusės, naudojamas Danfoss RTS-R Everis™ davikliams su fiksuojamu tvirtinimu:  
*Užsakymo Nr. 013G136000*

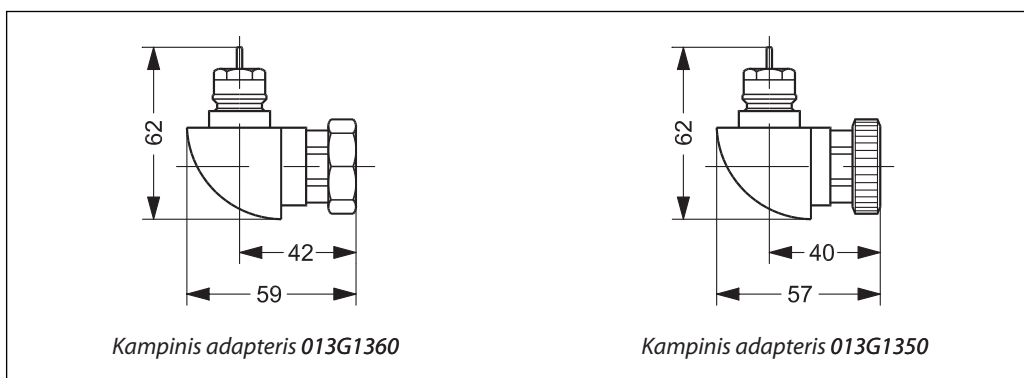
Gaminami dviejų modelių:

- Nuo radiatoriaus pusės su apkabinamu prijungimu ir iš termostato pusės, naudojamas Danfoss RTD-R Inova daviklis, su fiksuojamu tvirtinimu:  
*Užsakymo Nr. 013G135000*

### Montavimas



### Matmenys



---

Danfoss firma neatsako už galimas klaidas ir netikslumus kataloguose, bukletuose ir kituose spaudiniuose. Danfoss firma pasilieka teisę be išankstinio pranešimo keisti savo gaminius, taip pat ir užsakytus, su sąlyga, kad nereikės keisti jau suderintų specifikacijų. Visi paminėti spaudinyje prekybiniai ženklai yra atitinkamų kompanijų nuosavybė. Danfoss ir Danfoss logotipas yra Danfoss A/S nuosavybė. Visos teisės rezervuotos.

---

**Danfoss UAB**

Smolensko g. 6  
LT-03201 Vilnius  
Tel.: (8-5) 2105 740  
Faks.: (8-5) 2335 355  
El. p.: danfoss@danfoss.lt  
<http://sildymas.danfoss.lt>

**Danfoss UAB**

Elektrėnų g. 7B  
LT-51192 Kaunas  
Tel.: (8-37) 352100  
Faks.: (8-37) 353207