

ENGINEERING
TOMORROW

Danfoss

Посібник з встановлення Coolselector® 2

Легкий та швидкий розрахунок і вибір компонентів

Простий

і легкий вибір
компонентів

Вимоги щодо встановлення програмного забезпечення

Конфігурація ПК:

- Windows XP, Windows Vista, Windows 7, Windows 8, Windows 8.1 або Windows 10
- Програма Coolselector оптимізована для використання з програмами Microsoft Office.

Програму буде встановлено в папку

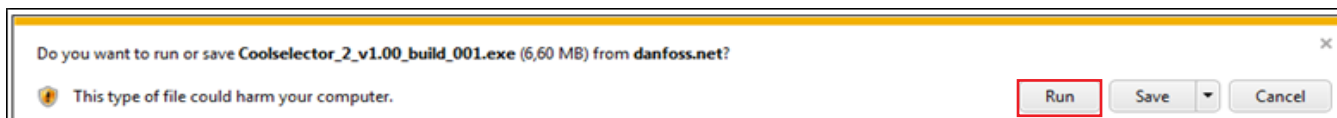
c:\Users\ USERNAME\AppData\Roaming\Danfoss\Coolselector 2

Завантажте Coolselector®2:

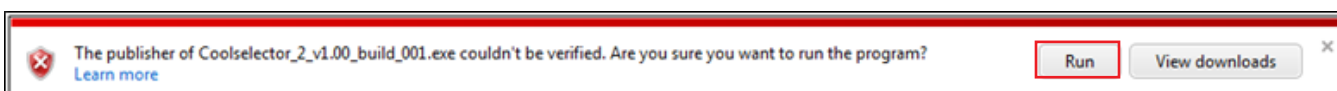
<http://coolselector.danfoss.com/Coolselector2/setup.exe>



Оберіть Run (Запустити) в діалоговому вікні нижче.

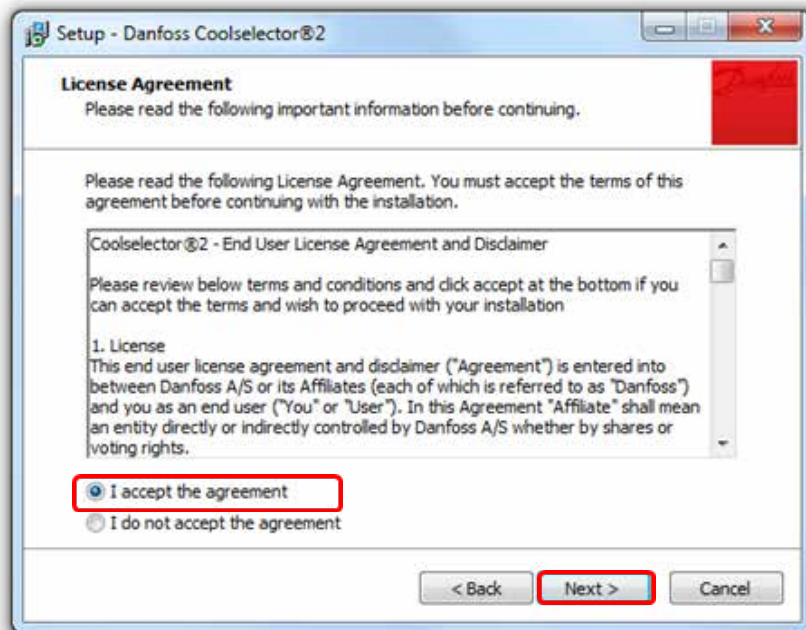


Оберіть Run (Запустити) у попереджувальному вікні нижче.

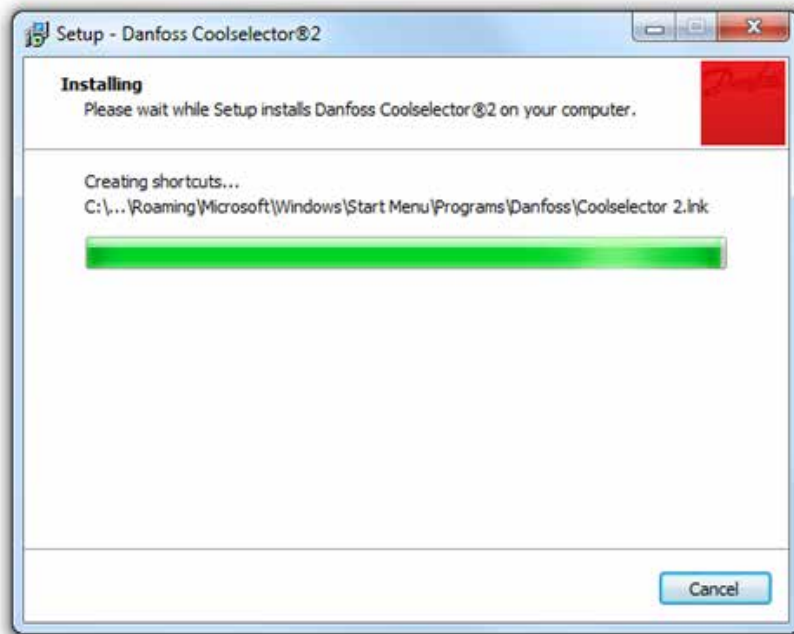


Розпочніть процес встановлення, обравши Next (Далі) і слідуйте інструкціям на екрані.





Зачекайте до завершення процесу встановлення програми.



Завершіть встановлення і запустіть програму.



Welcome to Coolselector®2



Please set your initial settings below.
You can always change them later.

Units:

Components:

Version 1,00

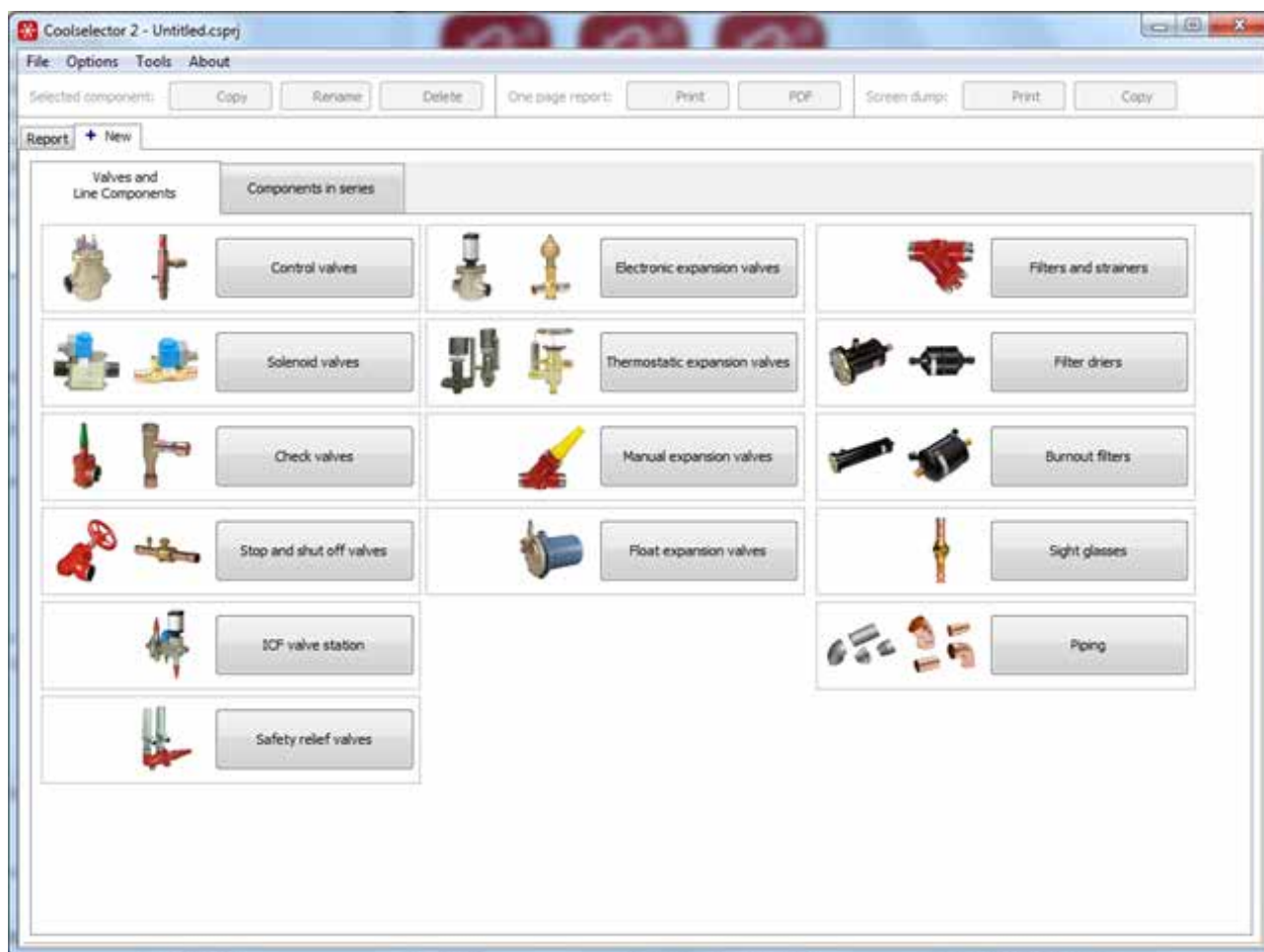
Database 2014-11-27

Copyright © 1990-2014 Danfoss systems and its licensors. All rights reserved.

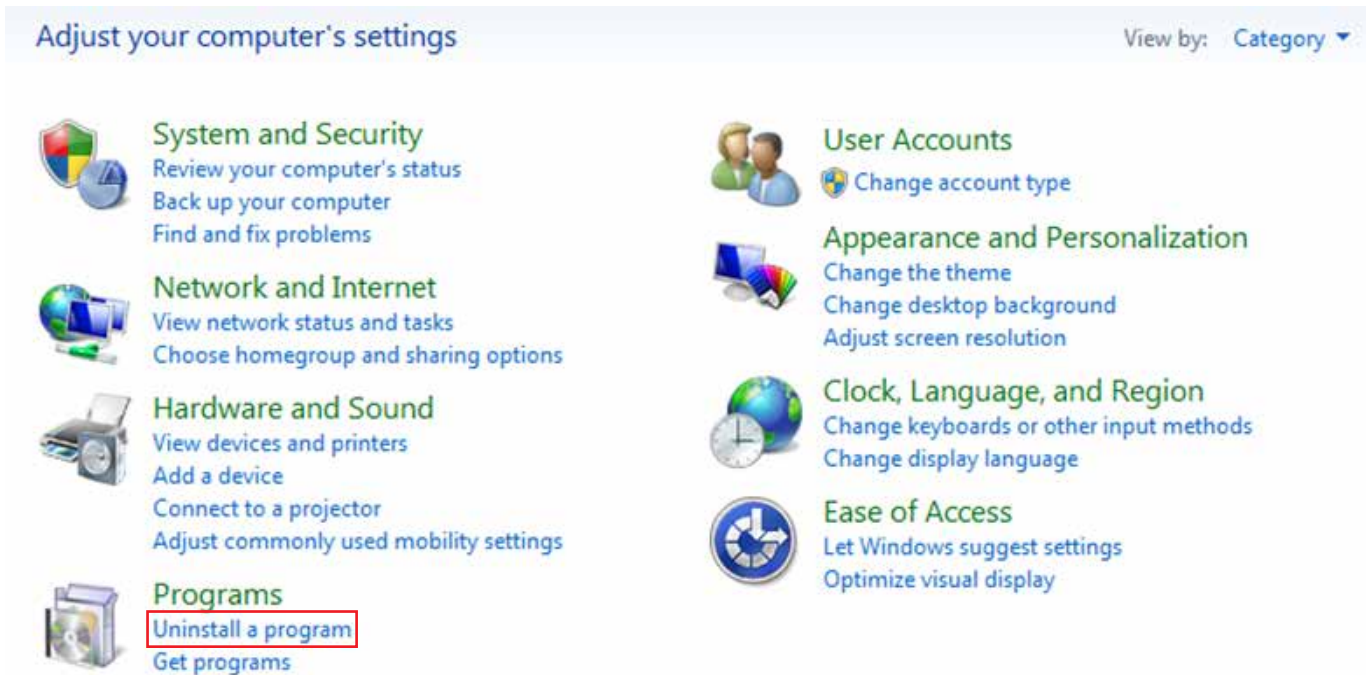
Please refer to legal notice and EULA under the Help menu

OK

Coolselector®2 від Danfoss - Зверніться до посібника користувача, щоб ознайомитись з інструкціями по використанню.



Видалення програми.



Оберіть Coolselector 2 і натисніть Uninstall (Видалити).

