

ENGINEERING
TOMORROW

Danfoss

Coolselector[®]2 설치 가이드

쉽고 빠른 계산 및 부품 선택

쉽고

간편한 부품 선택

소프트웨어 설치 조건

PC 구성:

- Windows XP, Windows Vista, Windows 7, Windows 8, Windows 8.1 또는 Windows 10
- Coolselector는 Microsoft Office 프로그램에 최적화되어 있습니다.

소프트웨어는 다음 폴더에 설치됩니다.

c:\Users\ USERNAME\AppData\Roaming\Danfoss\Coolselector 2

Coolselector®2 다운로드:

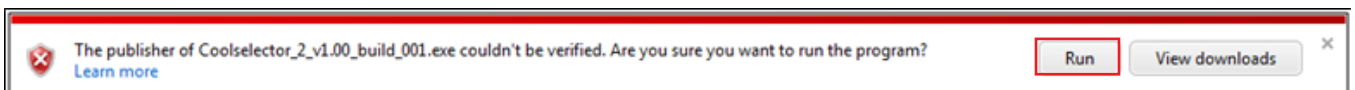
<http://coolselector.danfoss.com/Coolselector2/setup.exe>



아래 대화 상자에서 '실행'을 선택하십시오.

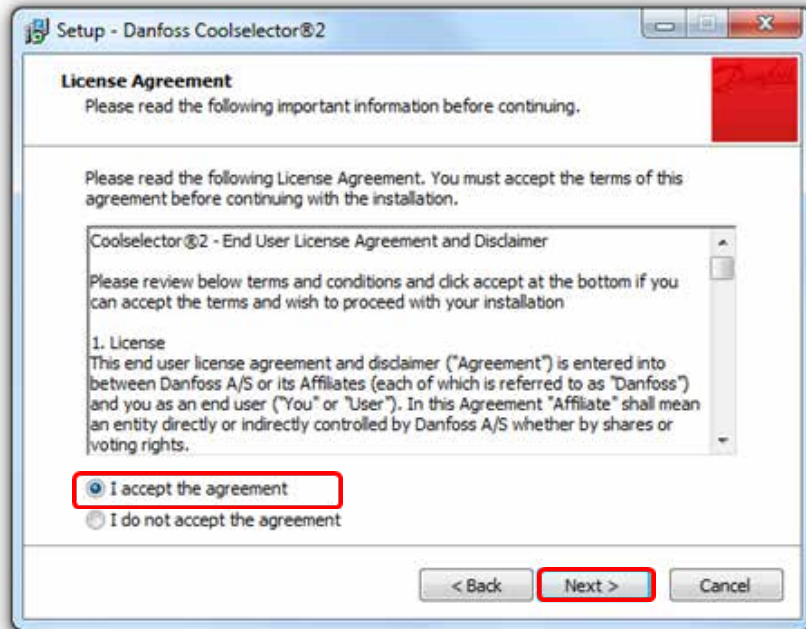


아래 경고에서 '실행'을 선택하십시오.

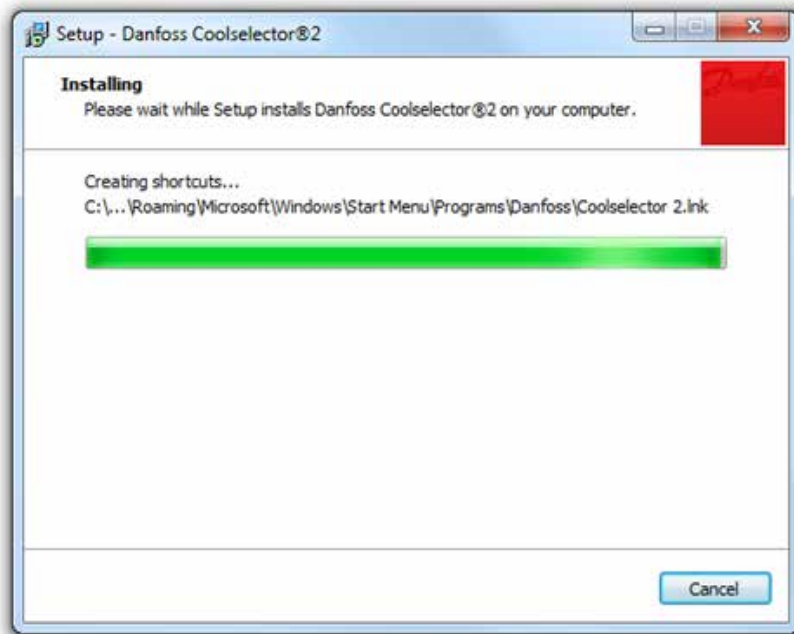


'다음'을 선택한 후 화면의 지시에 따라 설치하십시오.





소프트웨어가 설치될 때까지 기다리십시오.



설치를 마친 후 소프트웨어를 실행하십시오.



Welcome to Coolselector®2



Please set your initial settings below.
You can always change them later.

Units:

Components:

Version 1,00

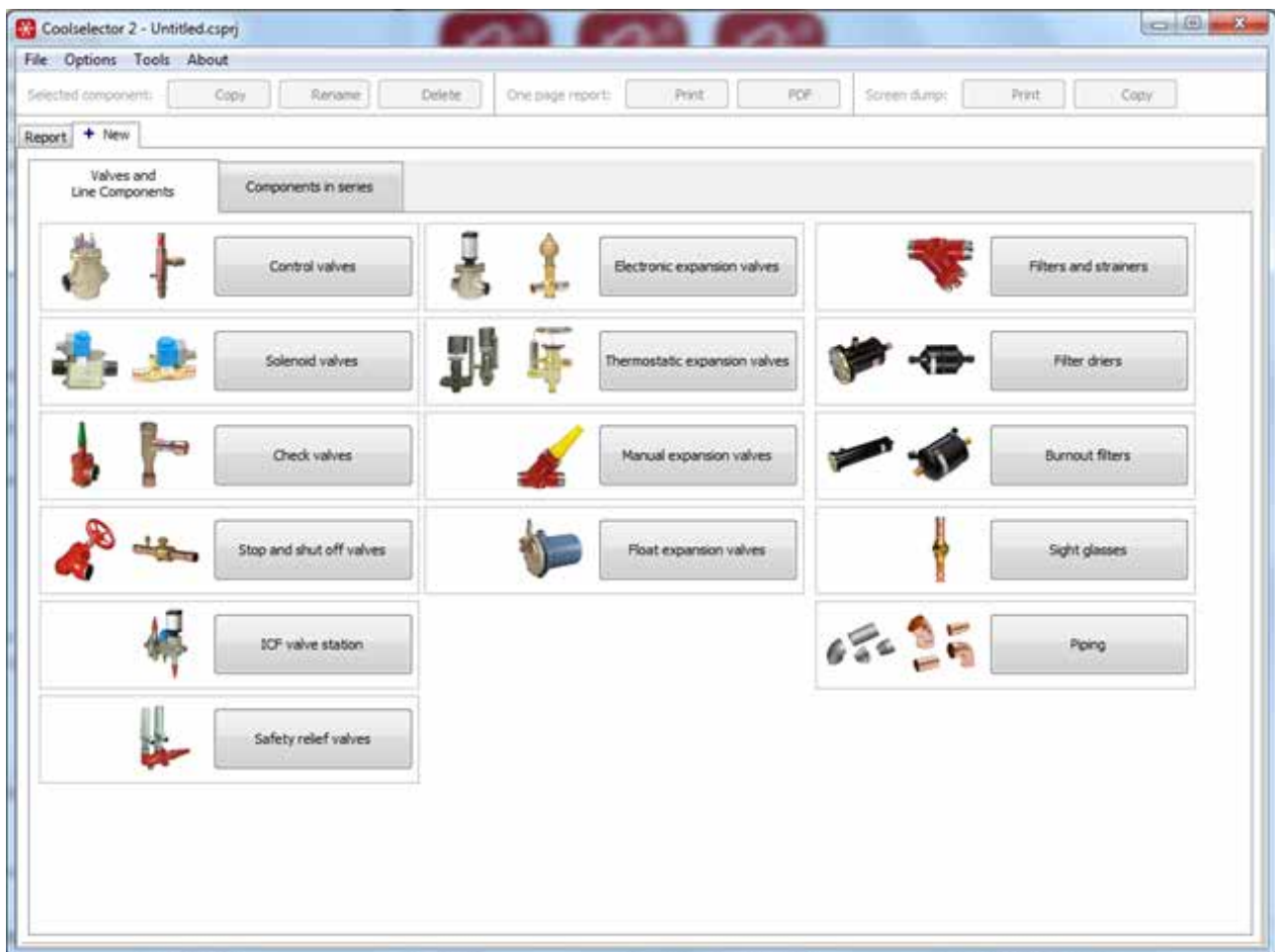
Database 2014-11-27

Copyright © 1990-2014 Danfoss systems and its licensors. All rights reserved.

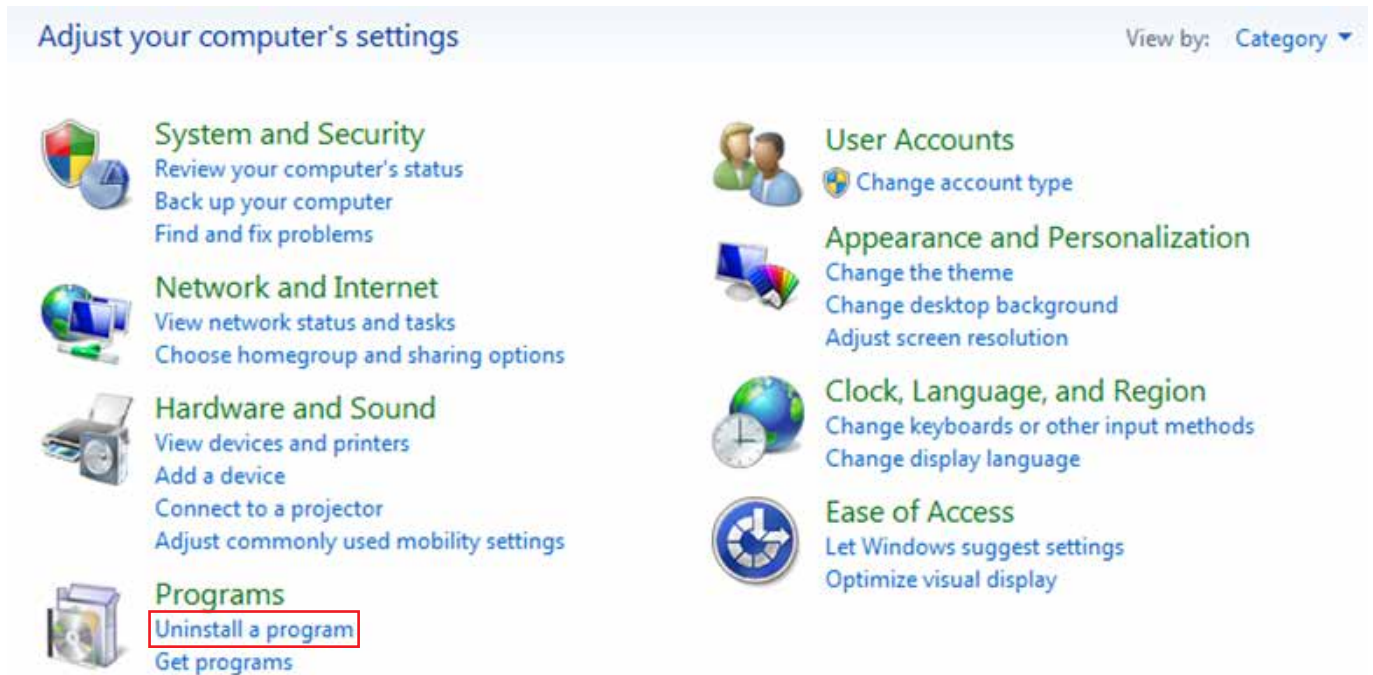
Please refer to legal notice and EULA under the Help menu

OK

Danfoss Coolselector®2 - 사용 방법에 대한 지침은 사용자 설명서를 참조하십시오.



소프트웨어 제거 방법.



Coolselector*2를 선택한 후 '설치제거'를 클릭하십시오.

