

ENGINEERING  
TOMORROW

*Danfoss*

# Coolselector<sup>®</sup>2 Návod pro instalaci

Snadné a rychlé dimenzování a výběr komponentů

**Jednoduchý**  
a snadný výběr  
komponentů

## Požadavky na instalaci softwaru

Konfigurace PC s:

- Windows XP, Windows Vista, Windows 7, Windows 8, Windows 8.1 nebo Windows 10
- Coolselector je optimalizován pro použití s programy Microsoft Office .

## Software bude nainstalován do následujícího adresáře

c:\Users\ USERNAME\AppData\Roaming\Danfoss\Coolselector 2

## Stáhnout Coolselector®2:

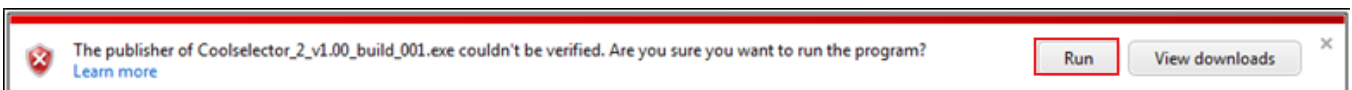
<http://coolselector.danfoss.com/Coolselector2/setup.exe>



Zvolte RUN (Spustit) v dialogovém okně dole.

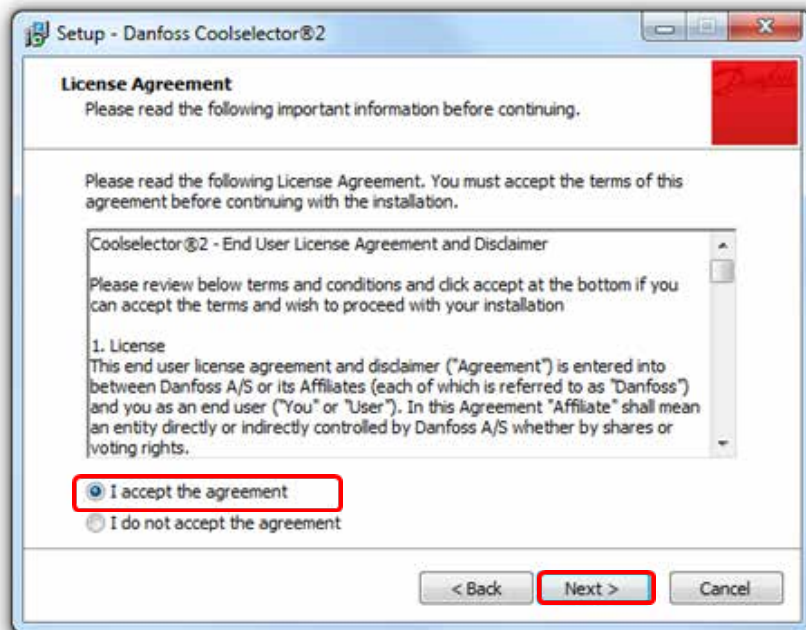


Zvolte Run (Spustit) v upozornění dole

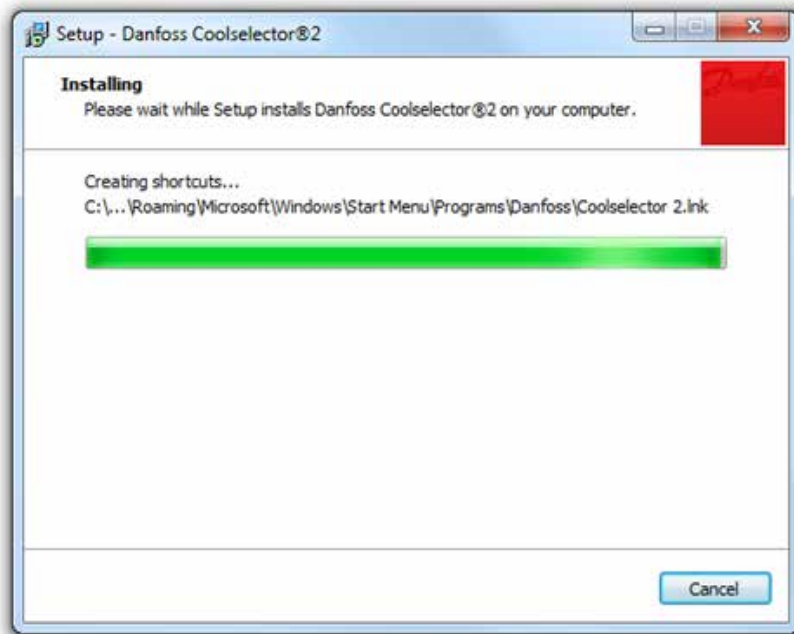


Spusťte instalaci zvolením Next (Dále) a postupujte podle pokynů na monitoru.





Počkejte na instalaci softwaru.



Ukončete instalaci a spusťte software.



# Welcome to Coolselector®2



Please set your initial settings below.  
You can always change them later.

Units:

Components:

Version 1,00

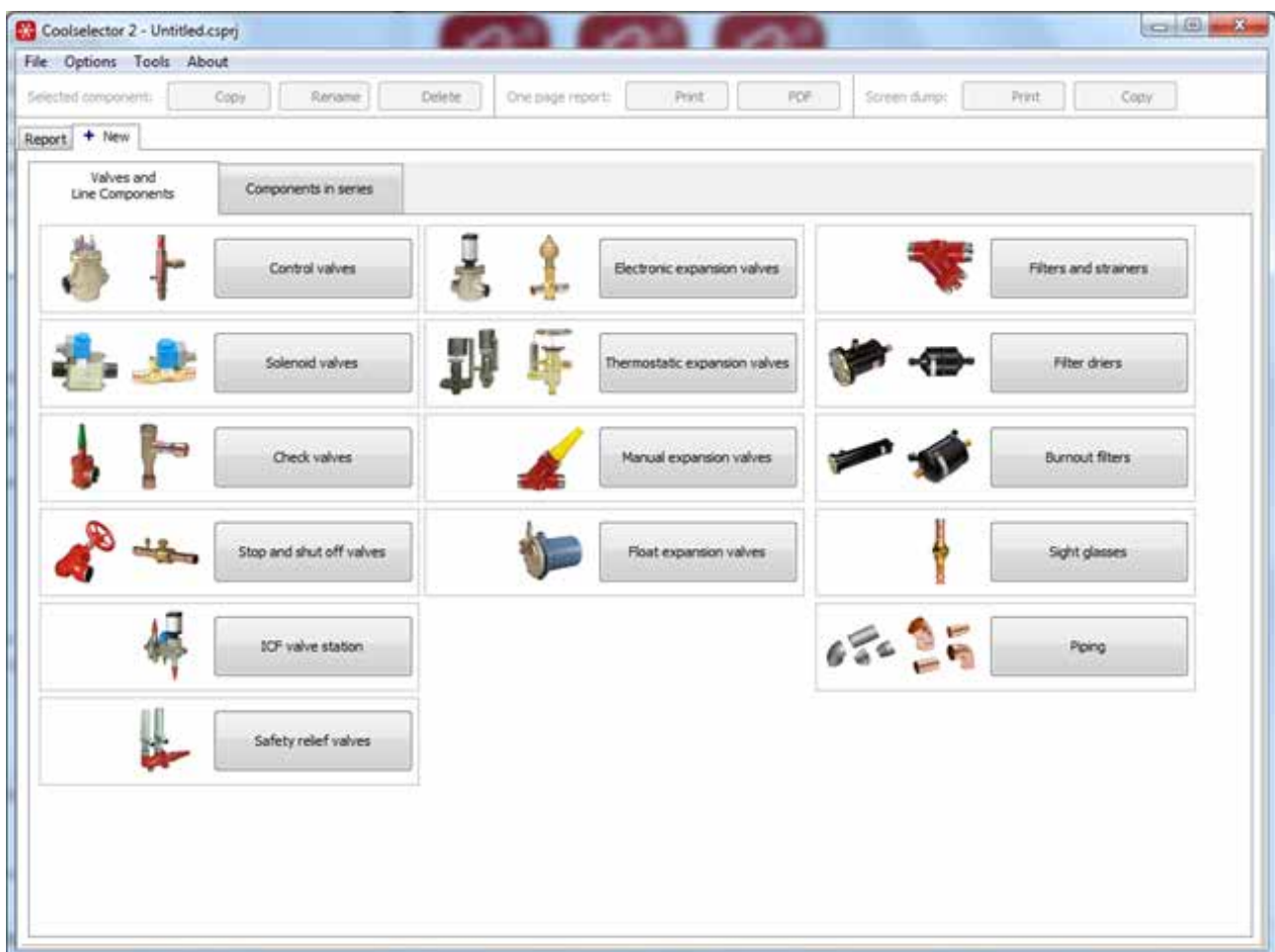
Database 2014-11-27

Copyright © 1990-2014 Danfoss systems and its licensors. All rights reserved.

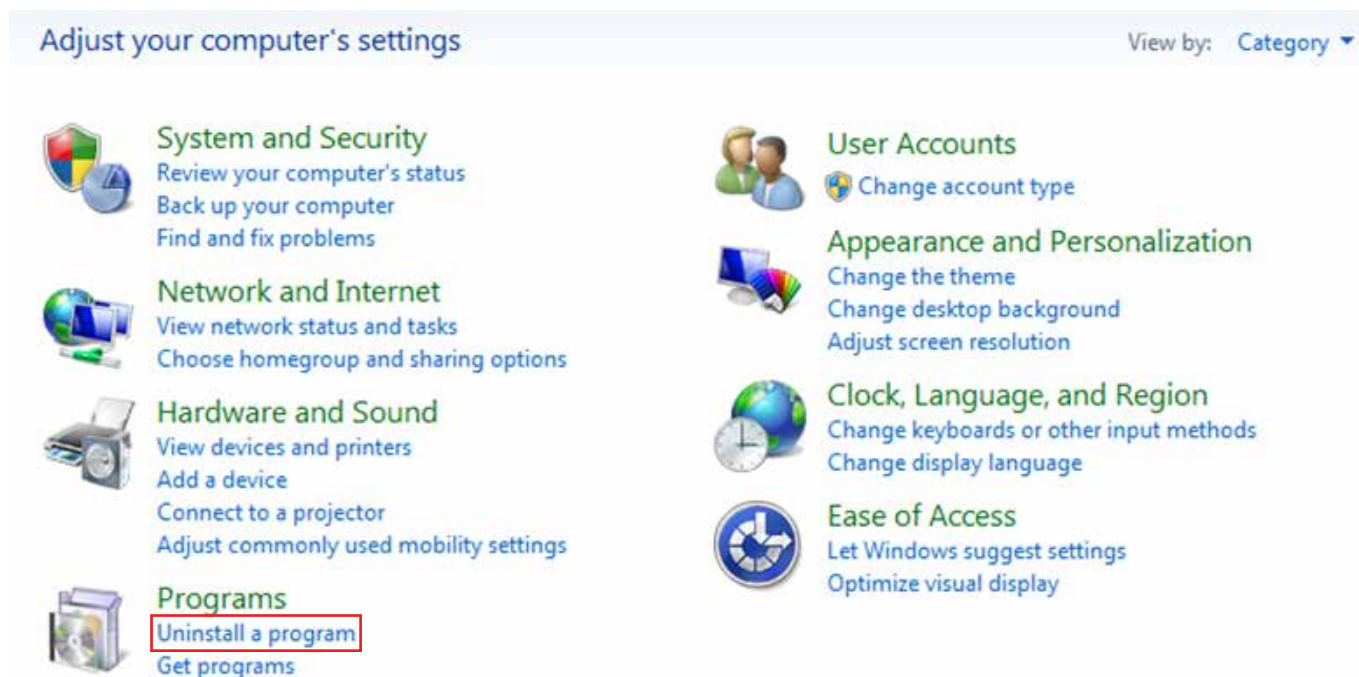
Please refer to legal notice and EULA under the Help menu

OK

Coolselector®2 od firmy Danfoss - prohlédněte si „Návod pro použití“ kde jsou instrukce pro používání.



## Jak odinstalovat software



Zvolte Coolselector 2 a klikněte na „Uninstal“ (Odinstalovat).

