

ENGINEERING
TOMORROW

Danfoss

Coolselector[®]2 インストールガイド

簡単かつ短時間での計算および機器の選定

シンプル

かつ簡単に機器を
選定

ソフトウェアインストール要件

PC 構成:

- Windows XP、Windows Vista、Windows 7、Windows 8、Windows 8.1 または Windows 10
- Coolselector は Microsoft Office プログラムと併用して使用できるように最適化されています。

ソフトウェアは以下のフォルダにインストールされます。

c:\Users\ USERNAME\AppData\Roaming\Danfoss\Coolselector 2

Coolselector®2 のダウンロード先:

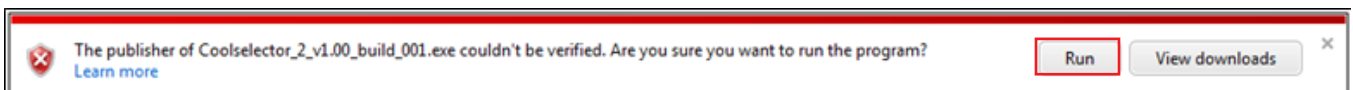
<http://coolselector.danfoss.com/Coolselector2/setup.exe>



下のダイアログボックスで [実行] を選択します。

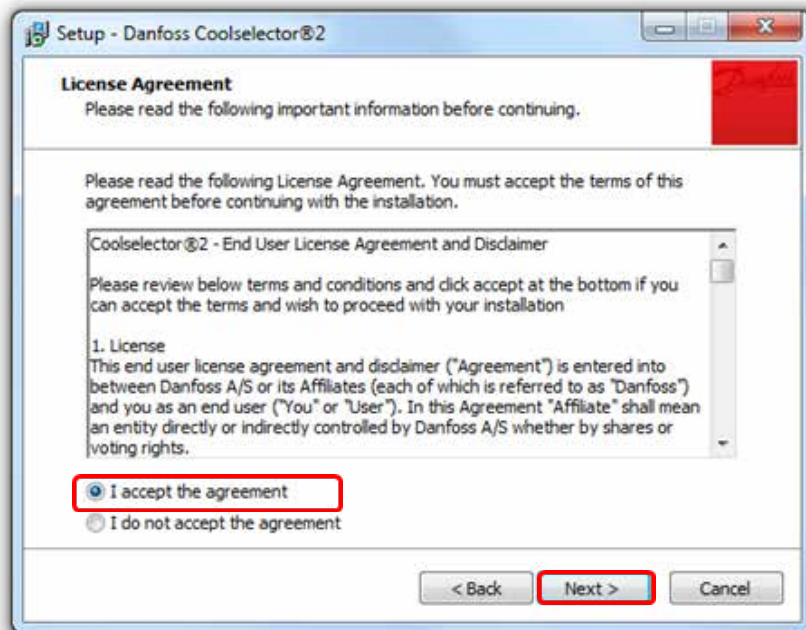


下の警告で [実行] を選択します。

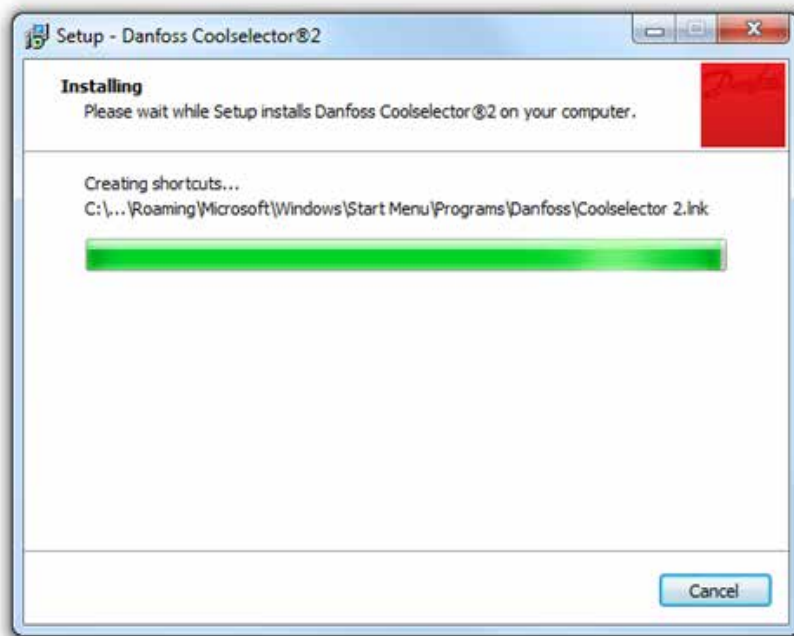


[次へ] をクリックし、画面の指示に従ってインストールを実行します。





ソフトウェアがインストールされるまでお待ちください。



インストールを完了し、ソフトウェアを実行します。



Welcome to Coolselector®2



Please set your initial settings below.
You can always change them later.

Units:

Components:

Version 1,00

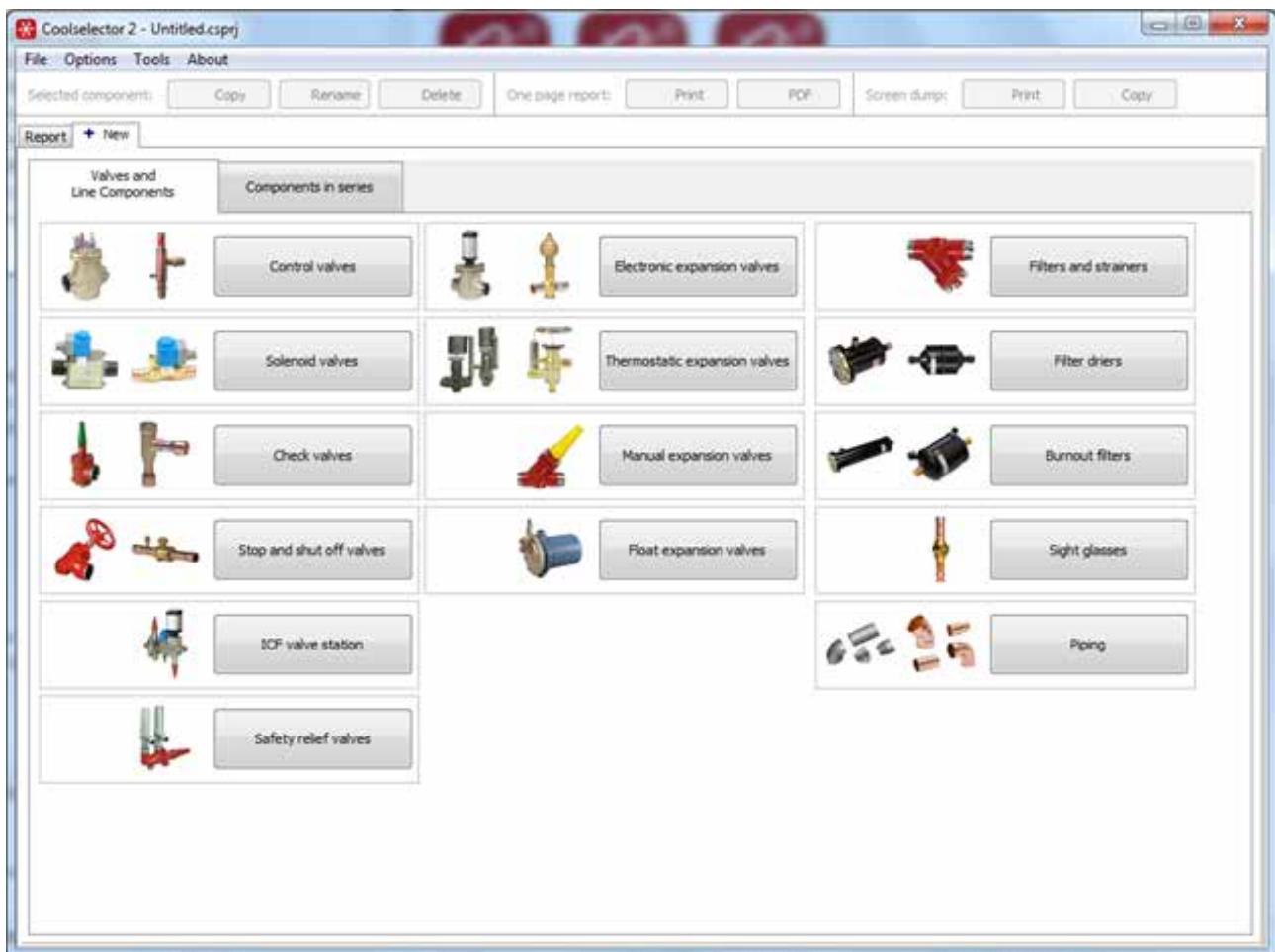
Database 2014-11-27

Copyright © 1990-2014 Danfoss systems and its licensors. All rights reserved.

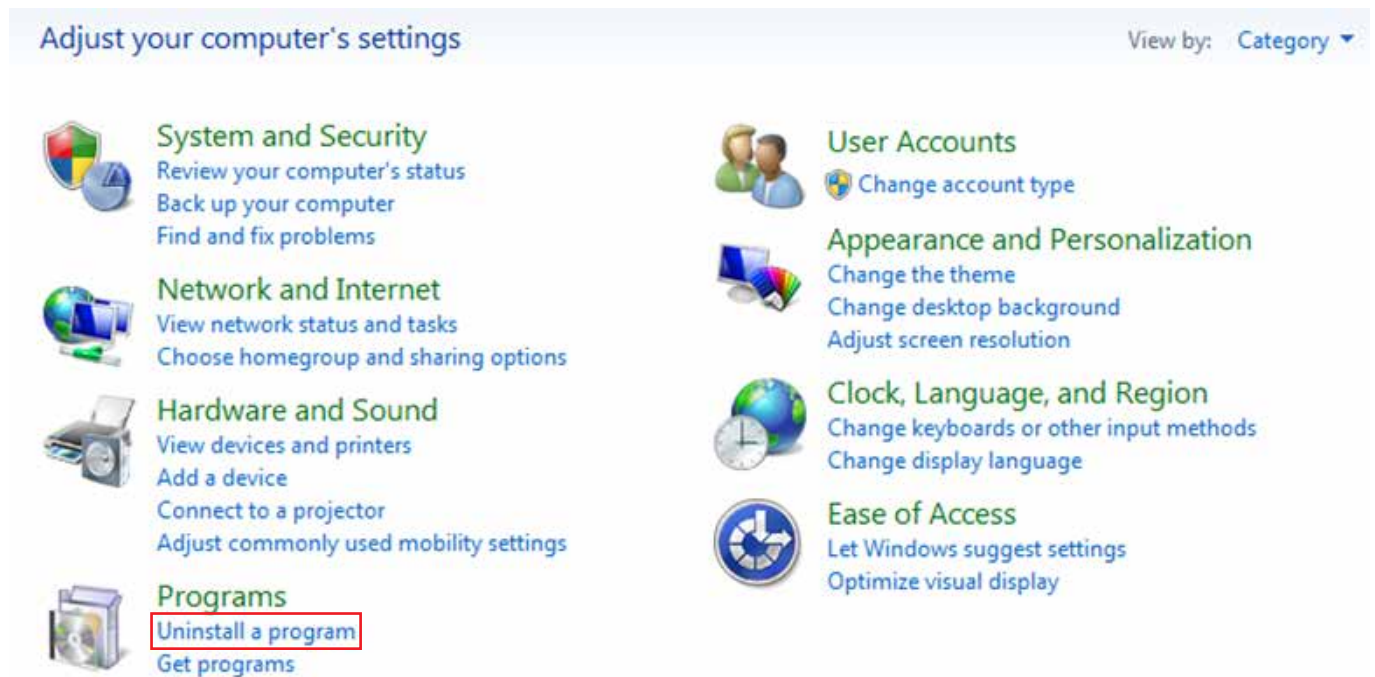
Please refer to legal notice and EULA under the Help menu

OK

Coolselector®2 by Danfoss - 使用方法についてはユーザーガイドをご参照ください。



ソフトウェアのアンインストール方法



Coolselector 2 を選択し、[アンインストール] をクリックします。

