

ENGINEERING
TOMORROW

Danfoss

Coolselector®2 Посібник користувача

Легкий та швидкий розрахунок і вибір компонентів

Простий

і легкий вибір
компонентів

Welcome to Coolselector®2



Please set your initial settings below.
You can always change them later.

Units:

Components:

Version 1.00

Database 2014-11-27

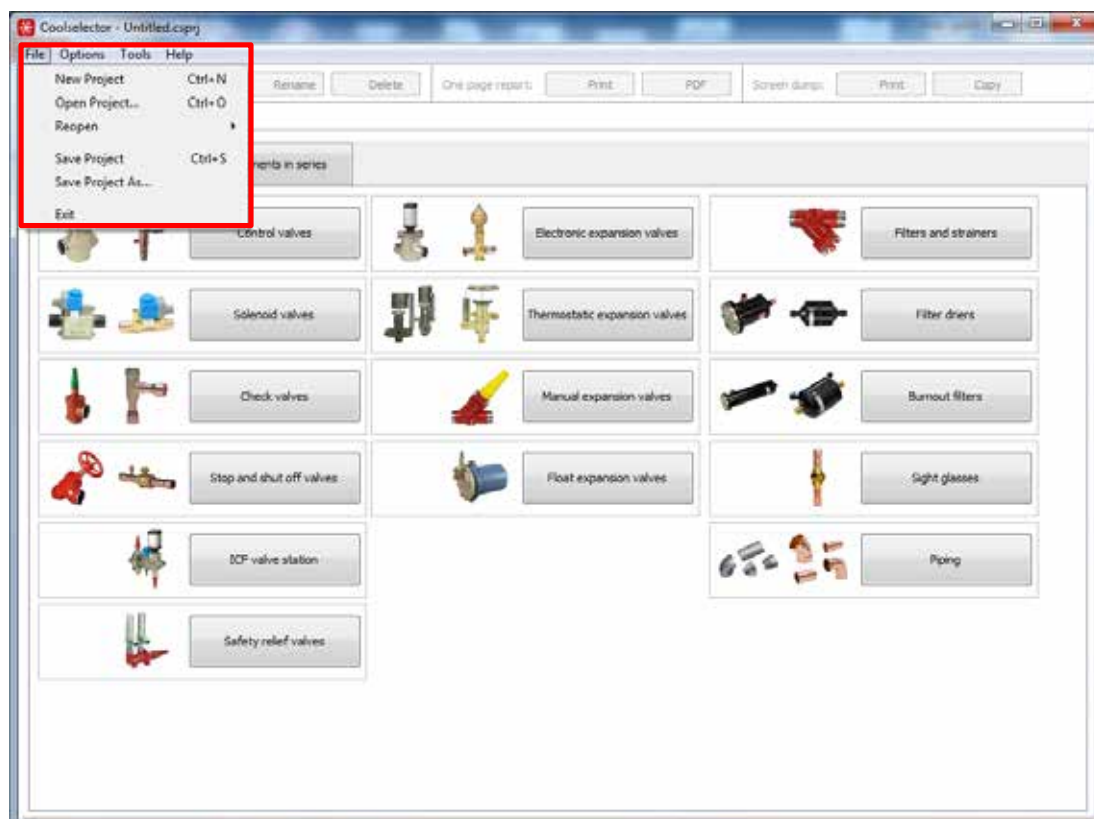
Copyright © 1990-2014 Danfoss systems and its licensors. All rights reserved.

Please refer to legal notice and EULA under the Help menu

OK

Перший запуск Coolselector

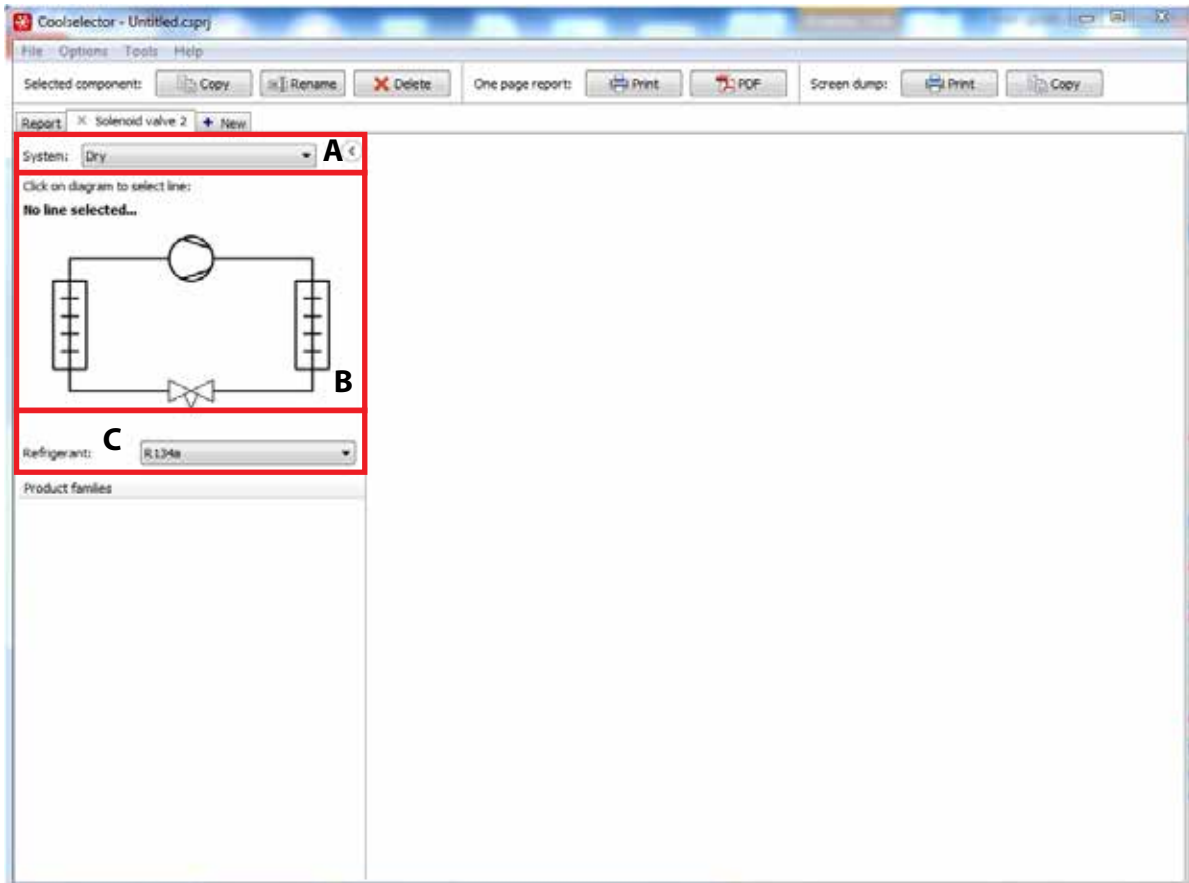
- **Одиниці виміру:** Попередньо задано використання міжнародних одиниць виміру, але їх можна змінити на американські або одиниці в системі СІ.
- **Компоненти :** Попередньо налаштована для всіх компонентів, але налаштування можна змінити на комерційні або промислові компоненти.
- Після першого запуску усі налаштування можна змінити в закладці Option (Опції).



Початок нового проекту чи повторне відкриття вже існуючого проекту

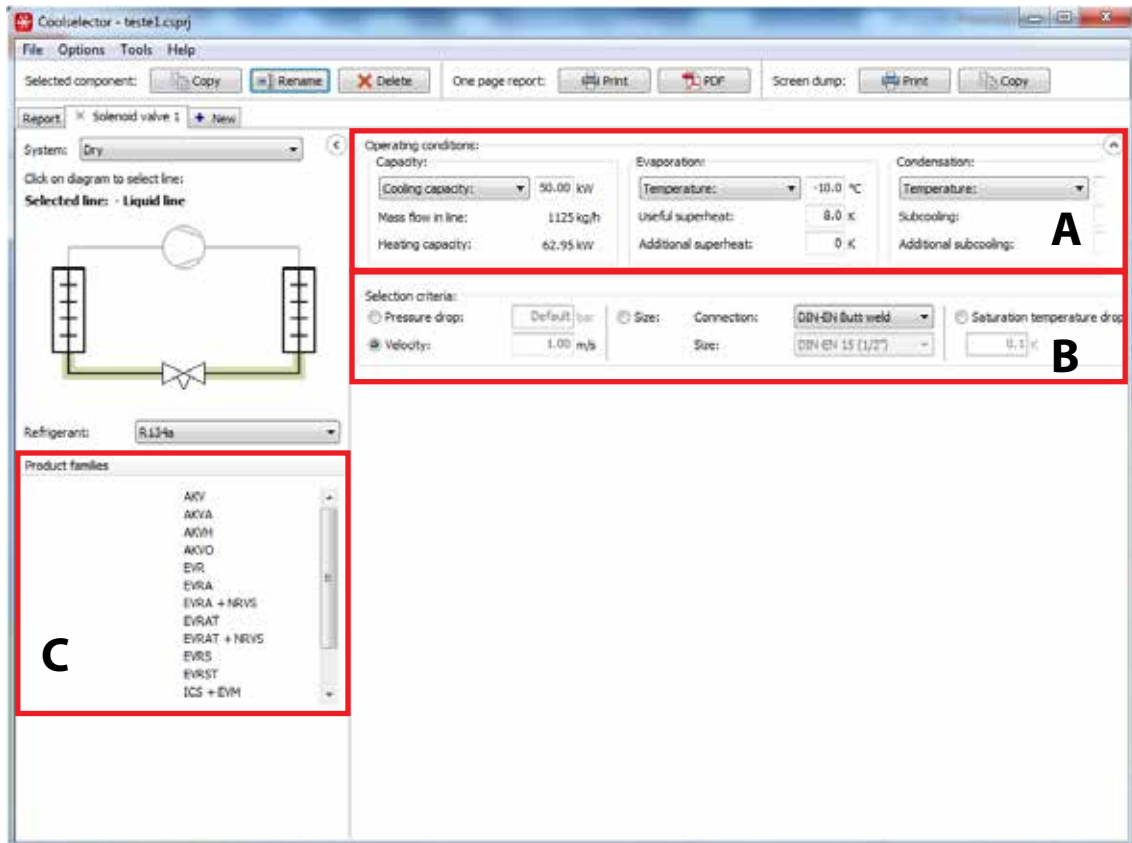
Після першого запуску, Coolselector завжди буде запускатися з екраном, де є можливість:

- Відкрити новий проект
- Відкрити існуючий проект
- Повторно відкрити останній проект



Вибір типу системи, лінії та холодоагенту

- A** Оберіть тип системи - безнасосна, насосна чи гравітаційна системи безпосереднього охолодження.
- B** Оберіть лінію в поточній системі.
- C** Оберіть холодоагент.



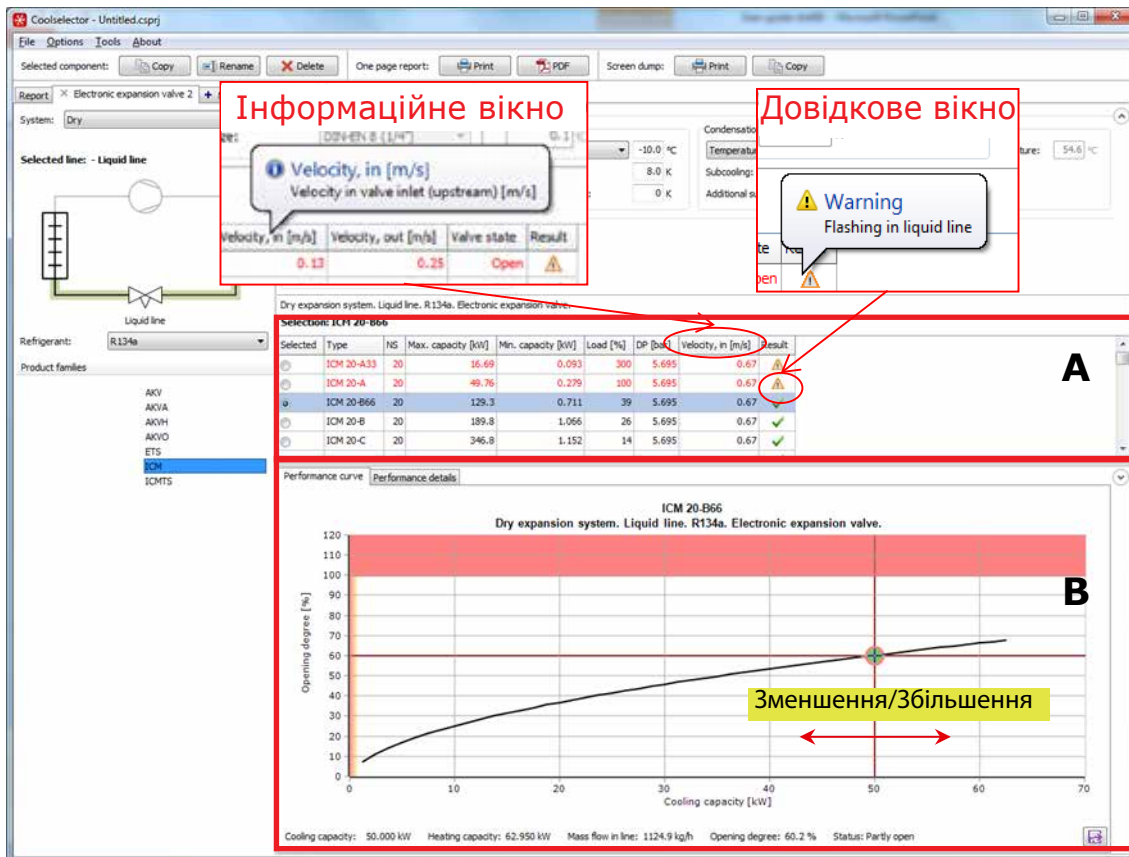
Умови експлуатації, критерії вибору і типу продукції

A Умови роботи.

B Оберіть, критерії вибору продукту (перепад тиску, швидкість або розмір). Coolselector запропонує найбільш використовуваний метод.

C Для серії обраної продукції (електромагнітні клапани) усі доступні типи відображаються на екрані.

Оберіть тип, котрому віддаєте перевагу.



Таблиця результатів/ моделювання навантаження

A Зараз Ви бачите таблицю результатів. Виділена продукція (ICM 20-A) що найкраще відповідає вимогам.

Додаткова інформація (виринаюче інформаційне вікно) з'явиться, якщо курсор навести на заголовок таблиці результатів або на зображення попереджувального сигналу.

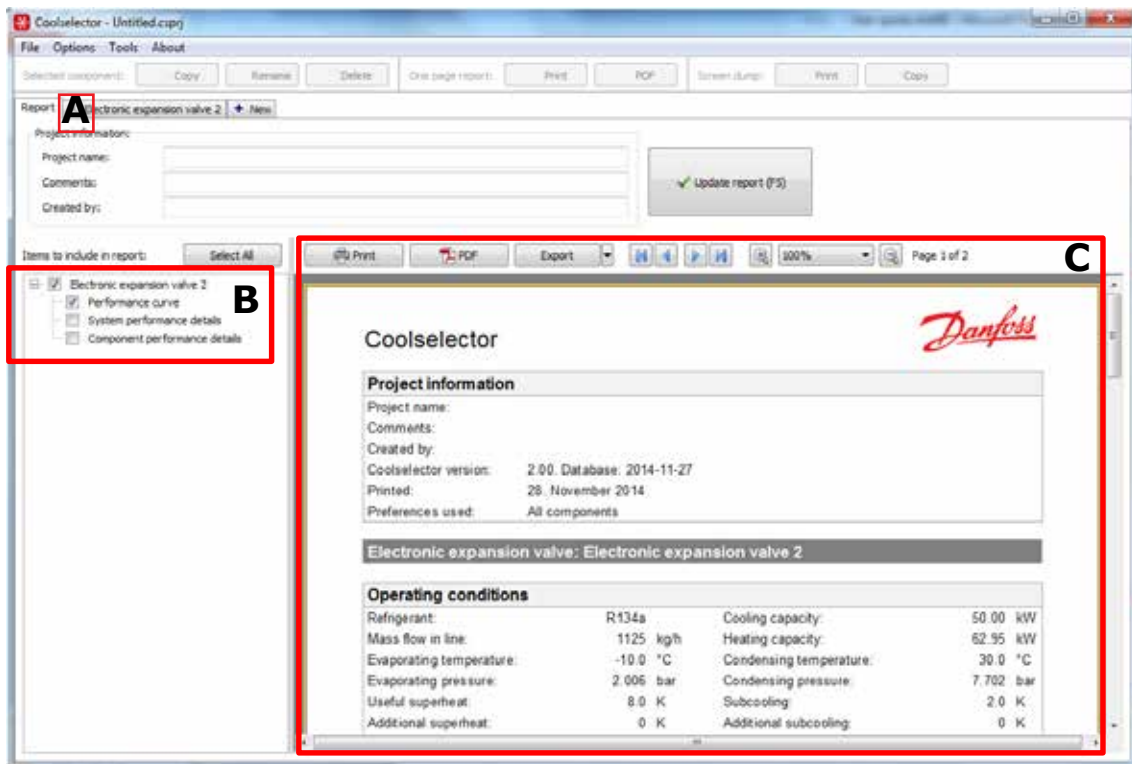
B

Крива на графіку відображає значення продуктивності продукту. Зелена точка показує робочу точку згідно вказаних умов експлуатації.

Перетягнувши червоний хрестик вправо або вліво, можна моделювати зміну навантаження.

Червона зона: значення за межами робочого діапазону клапана.

Жовта зона: Клапан відкритий не повністю.

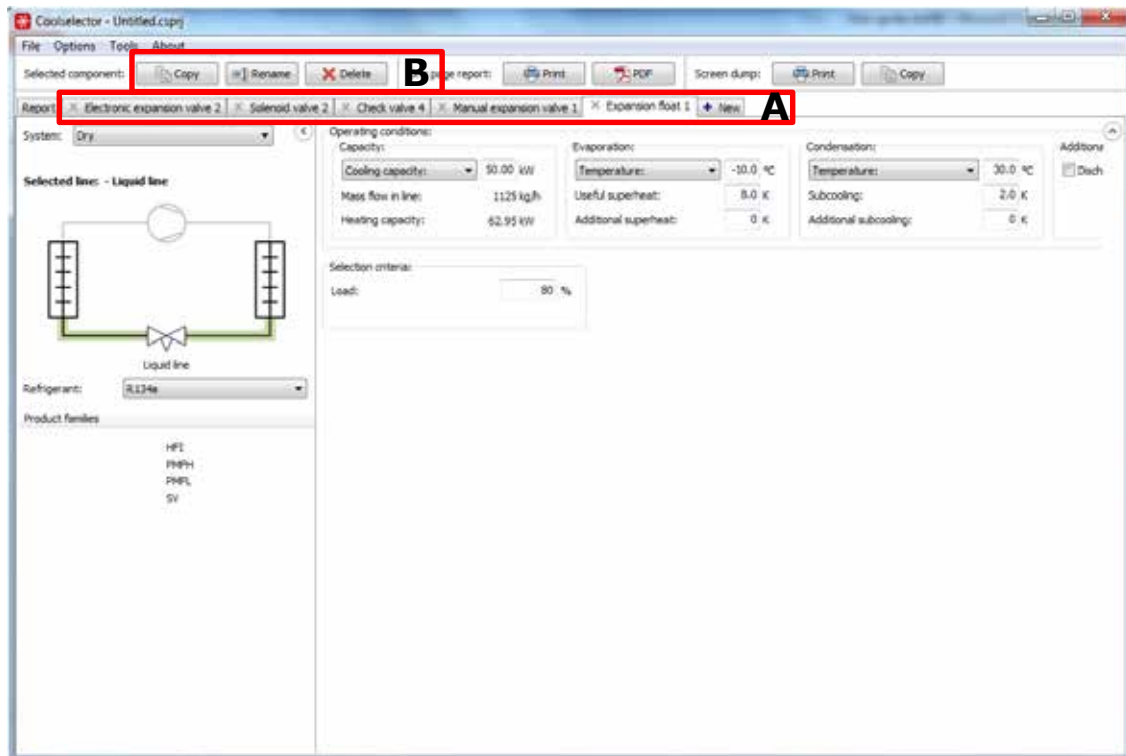


Звіти

A Оберіть звіт.

B Створюється звіт на одну сторінку. Можна додавати наступну додаткову інформацію: Детальні відомості про продуктивність (за замовчуванням), детальні дані про роботу системи, детальні характеристики компонентів.

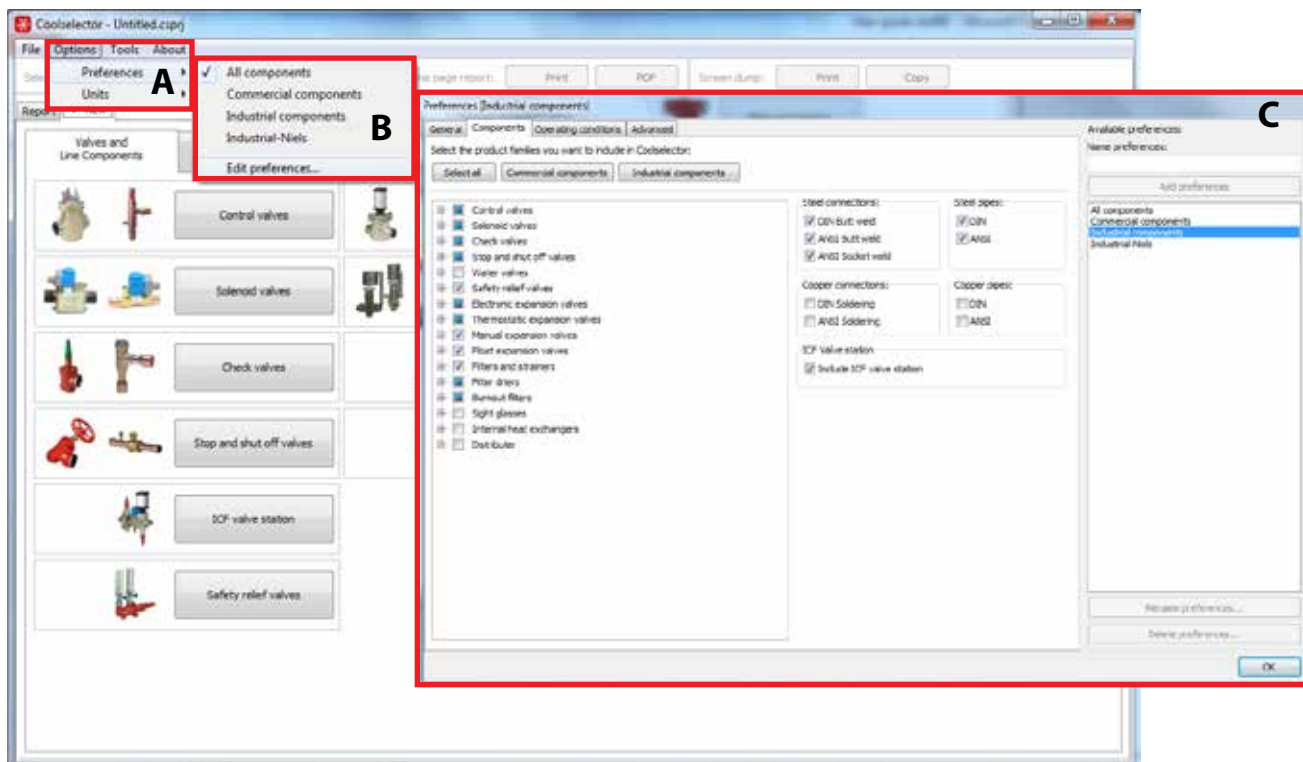
C Звіт щодо розрахунків готовий і Ви маєте кілька варіантів його збереження. Ви можете виконати друк, перетворити його на PDF-файл або експортувати у Word, PowerPoint та Excel.



Додавання нових підпроектів/ зміна назв підпроектів

A Нові підпроекти можна додавати натисканням на вкладку New (Новий). Різні підпроекти можуть містити однакові або різні холодоагенти/ умови експлуатації тощо. Усі підпроекти зберігаються разом, в тому ж файлі проектів.

B Підпроекти можна перейменувати, скопіювати або видалити.



Опції: Налаштування

A Натисніть на Options (Опції) > Preferences (Налаштування).

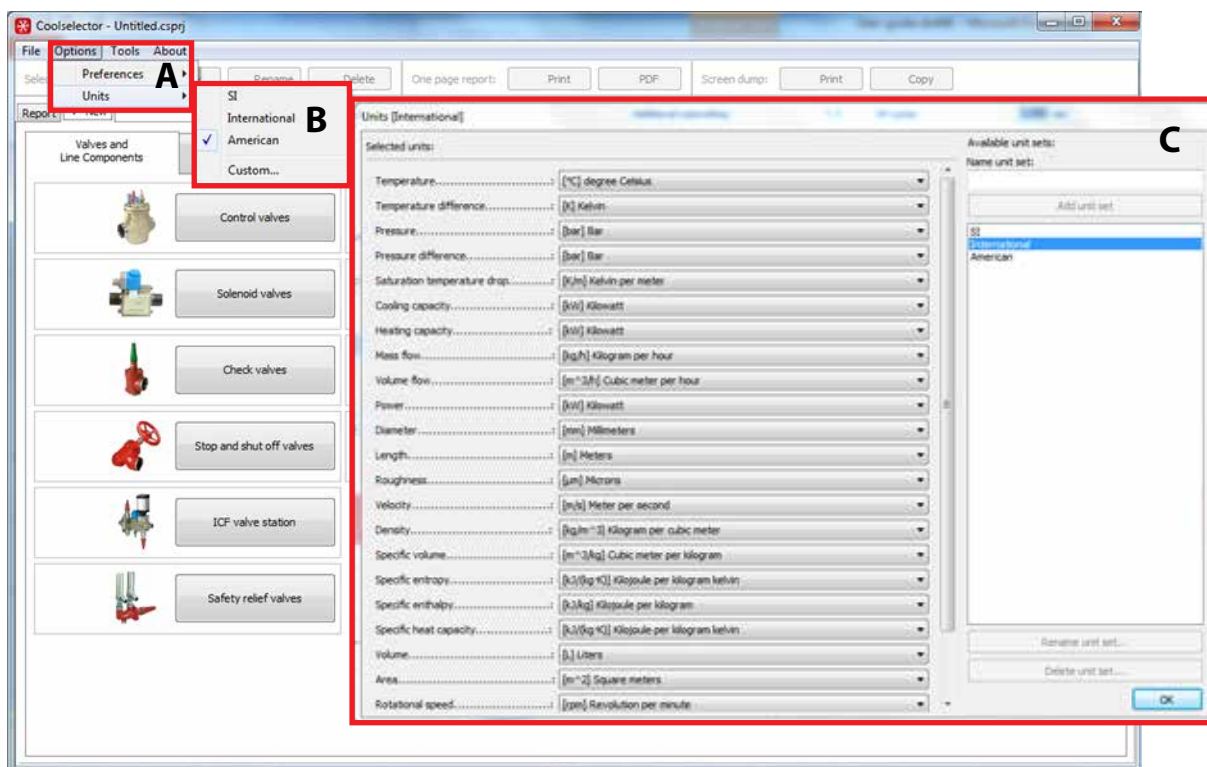
B Оберіть «Всі компоненти», «Комерційні компоненти», «Промислові компоненти» або **«Редагувати налаштування»**

C Налаштування розділені на 3 основні групи: усі компоненти, комерційні компоненти, промислові компоненти.

Нові задані користувачем налаштування можна доповнити необхідними продуктами, значеннями за замовчуванням, типами труб за замовчуванням і типами з'єднань.

Персональні налаштування зберігаються під новою назвою.

Стандартні налаштування змінити не можливо.



Опції: Одиниці виміру

A Натисніть на Options (Опції) > Units (Одиниці виміру).

B Оберіть між одиницями в системі СІ, міжнародними, американськими одиницями виміру або **як встановлено користувачем**

C Одиниці виміру, встановлені користувачем, можна комбінувати при потребі.

Одиниці виміру, встановлені користувачем, зберігаються під новими назвами.

Стандартні одиниці виміру змінити не можливо.