

ENGINEERING
TOMORROW

Danfoss

Coolselector®2 Használati útmutató

Egyszerű és időtakarékos számítás és komponens kiválasztás.

Egyszerű
és könnyű komponens
kiválasztás

Welcome to Coolselector®2



Please set your initial settings below.
You can always change them later.

Units:

Components:

Version 1.00

Database 2014-11-27

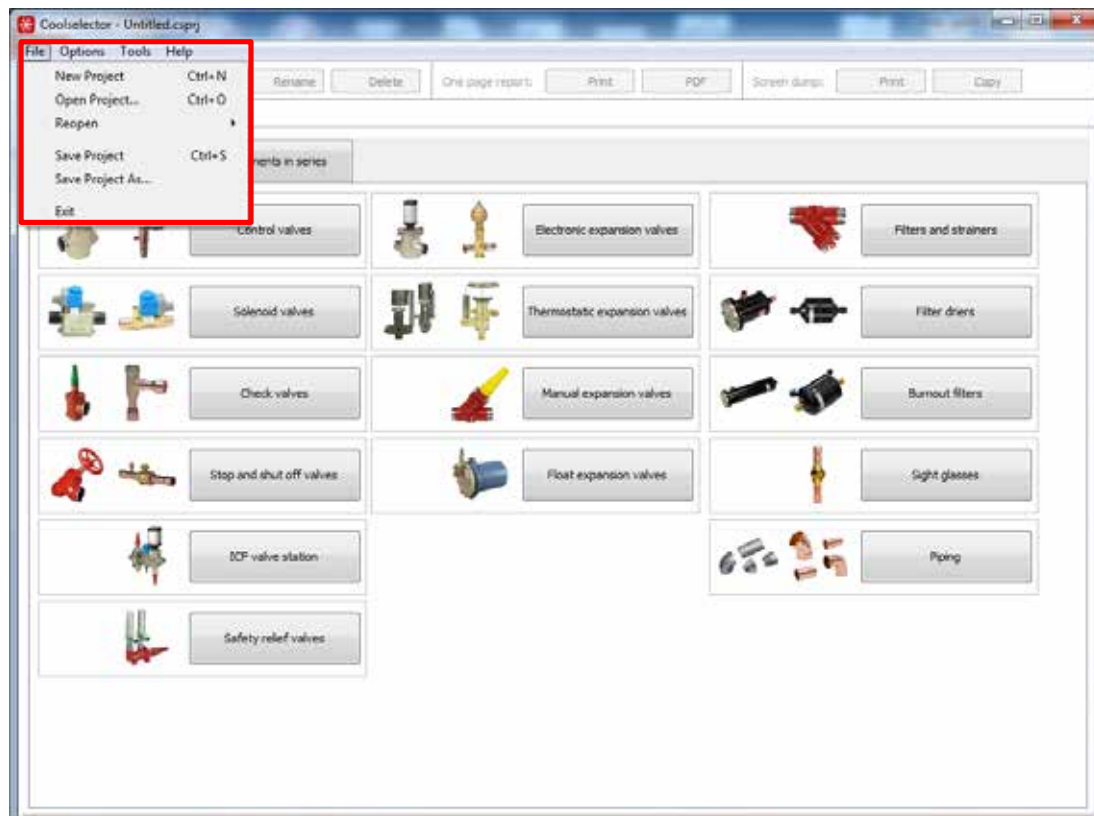
Copyright © 1990-2014 Danfoss systems and its licensors. All rights reserved.

Please refer to legal notice and EULA under the Help menu

OK

A Coolselector indítása első alkalommal

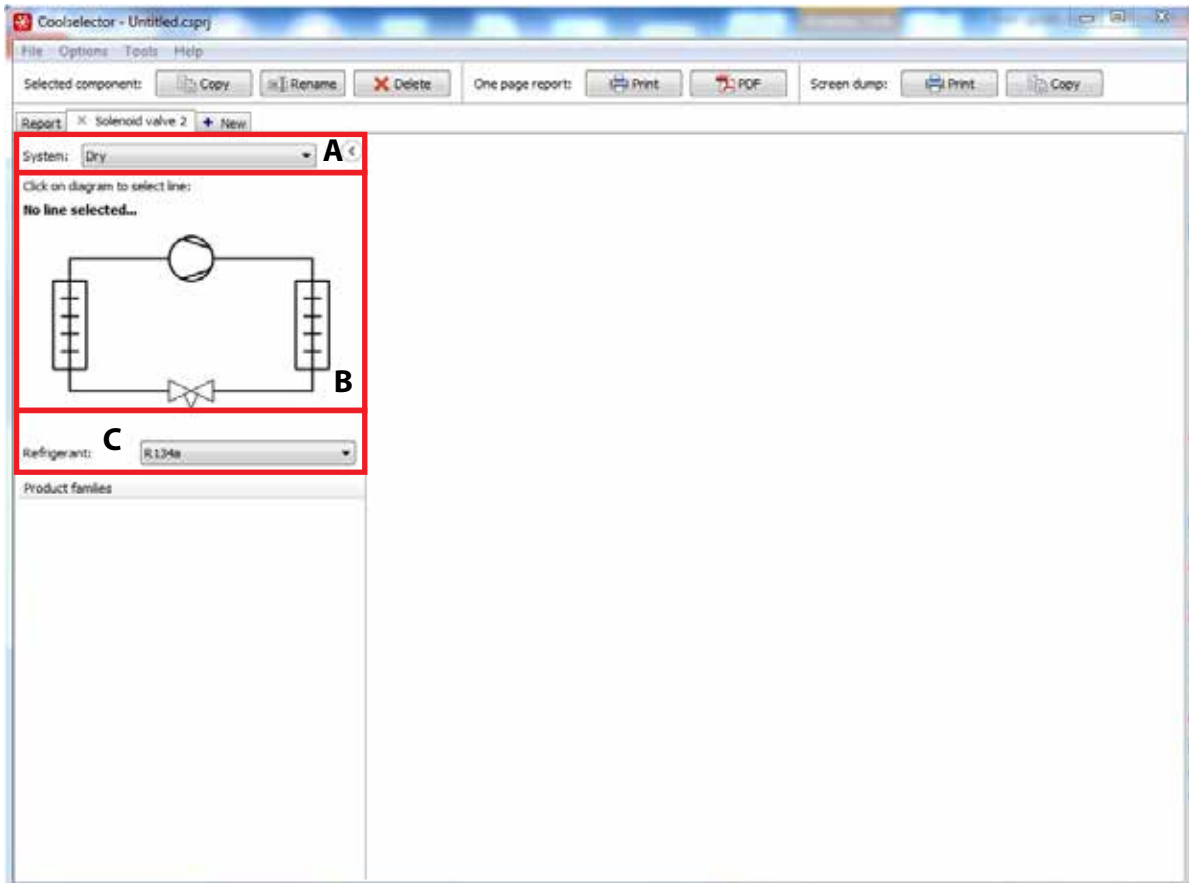
- **Mértékegységek** : Elsődlegesként a Nemzetközi van meghatározva, de ez átváltható Amerikai vagy SI mértékegységekre.
- **Komponensek** : Alapértelmezésben az All components (Minden komponens) van kiválasztva, de ez átváltható Kereskedelmi komponensekre vagy Ipari komponensekre.
- Az első indítás után minden beállítás módosítható az Opció funkción keresztül.



Új projekt indítása vagy egy meglévő projekt megnyitása

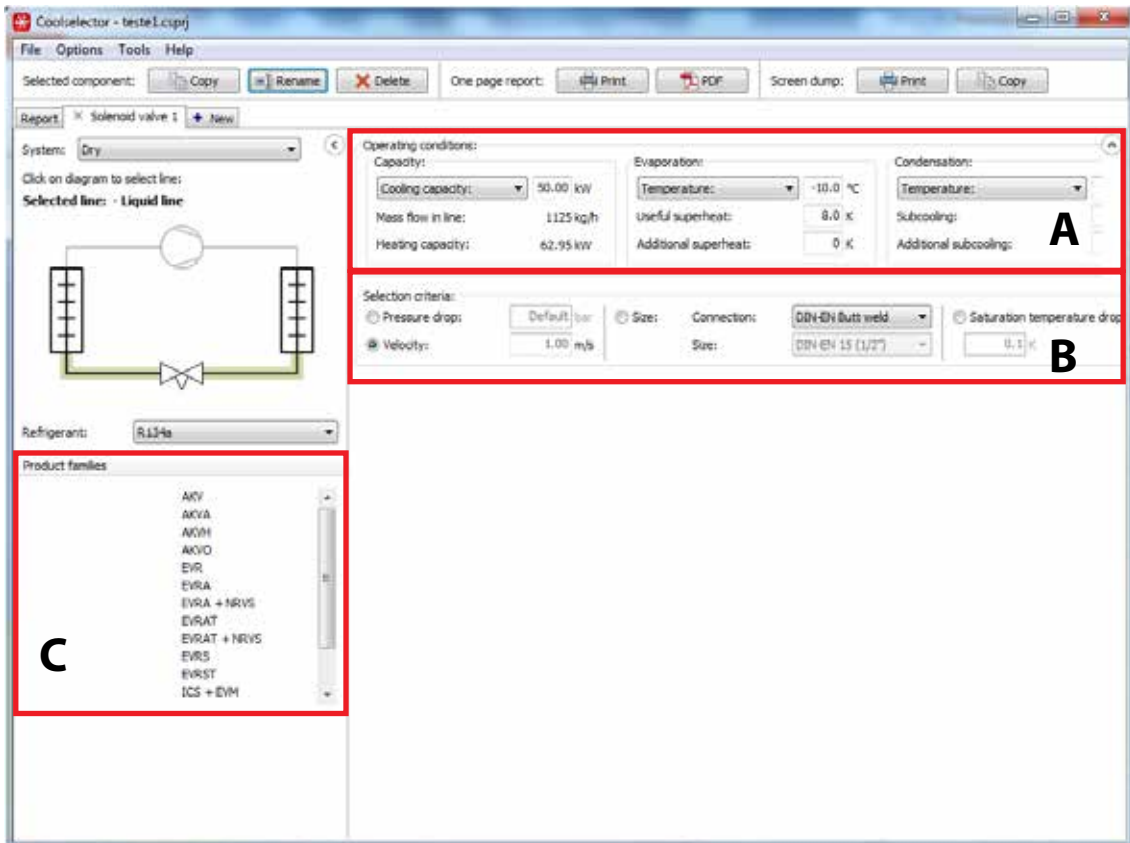
Az első indítás után a Coolselector mindig olyan képernyővel indul, amely a következőkre kész:

- Új projekt megnyitása
- Meglévő projekt megnyitása
- Legutóbbi projekt újbóli megnyitása



Rendszertípus, csővezeték és hűtőközeg kiválasztása

- A** A rendszertípus kiválasztása: direkt expanziós rendszer, szivattyús cirkulációs rendszer, gravitációs rendszer.
- B** A csővezeték kiválasztása az aktuális rendszerben.
- C** A hűtőközeg kiválasztása.



Kezdeti üzemi feltételek, kiválasztási kritériumok és terméktípus

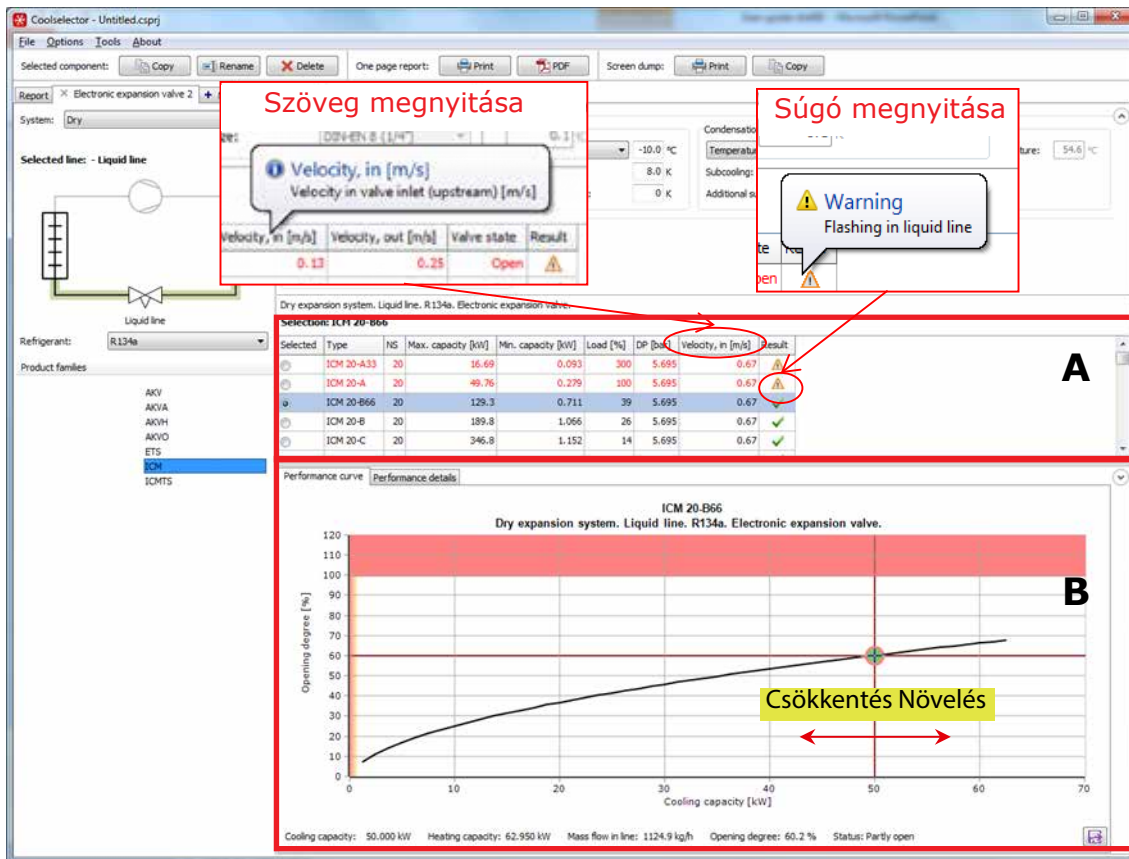
A Üzemi feltételek.

B Válassza ki a termék kiválasztásának szempontját (nyomásesés, sebesség vagy méret).

A Coolselector a leggyakoribb módszert fogja javasolni.

C A kiválasztott termékcsaládon belül (mágnesszelepek), az összes rendelkezésre álló terméktípus megjelenik.

Válassza ki a kívánt típust.



Eredményrác / teljesítmény szimuláció

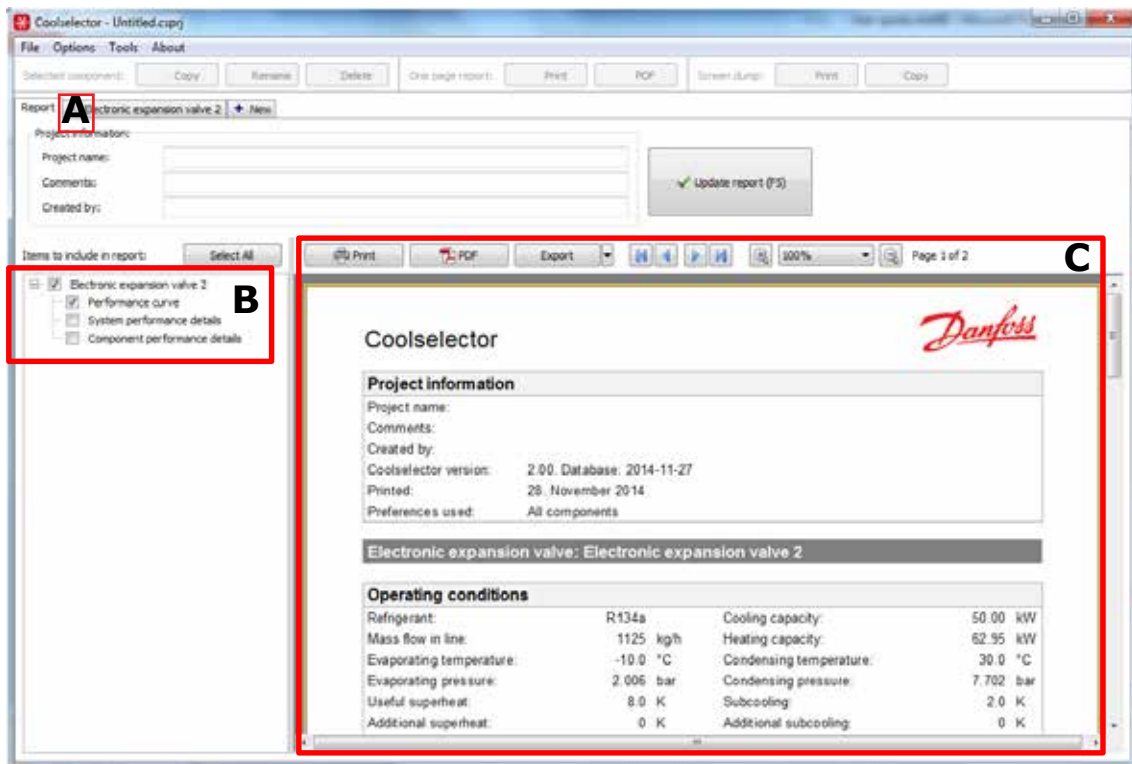
A Most látható az eredményrác. A kiemelt termék (ICM 20-A) jelenti a legjobb egyezést/kiválasztást. További információk (súgó szöveg) jelennek meg, ha a kurzort az eredményrác fejlécére vagy a figyelmeztetés jelre viszi.

B A jelleggörbe a teljesítmény grafikus megjelenítését mutatja. A zöld pont jelöli az adott üzemi körülményeknek megfelelő munkapontot.

A piros keresztet balra vagy jobbra eltolva szimulálhatók a teljesítmény változások.

Vörös terület: A szelep a működési tartományán kívül.

Sárga terület: A szelep nincs teljesen nyitva.



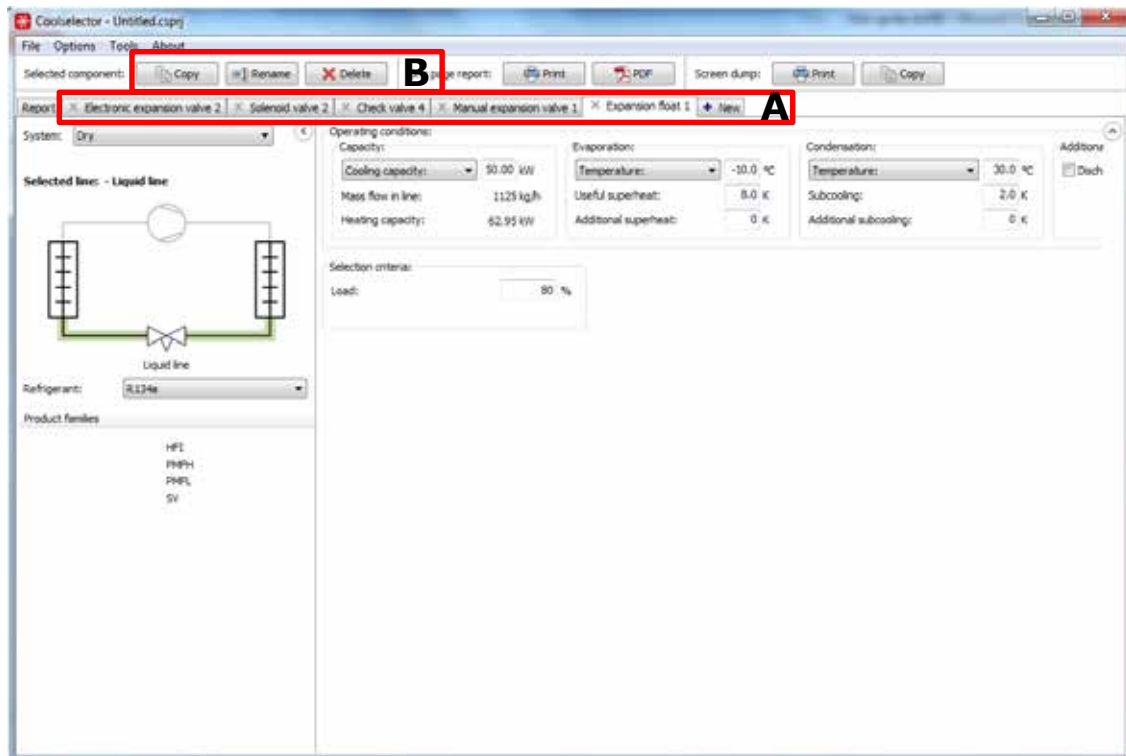
Jelentések

A Válasszon ki egy jelentést.

B Egy egyoldalas jelentés jön létre. A választást további információkkal lehet kiegészíteni:

Teljesítmény részletek (alapértelmezett), rendszer teljesítmény részletek, komponens teljesítmény részletek.

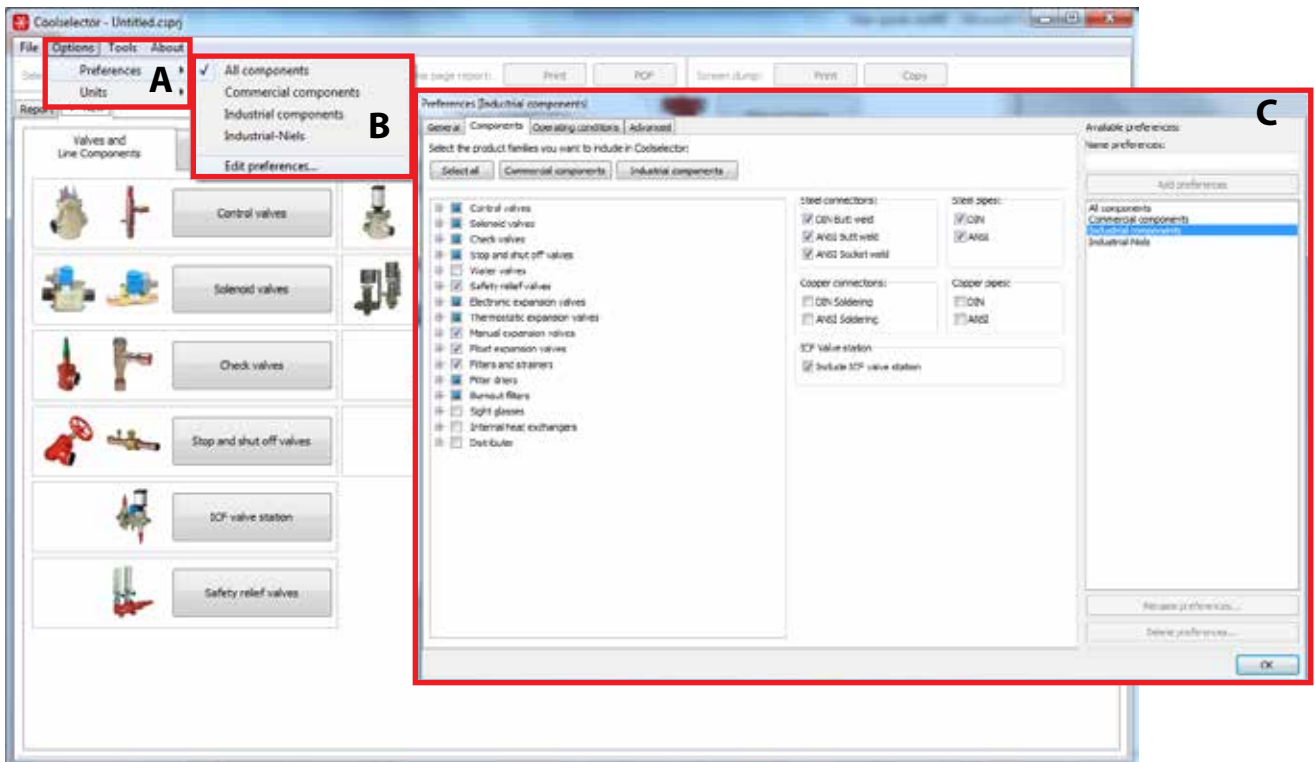
C A számításra vonatkozó jelentés elkészült és több lehetőség közül választhat. Kinyomtathatja, előállíthat PDF fájlt vagy exportálhatja Word, PowerPoint és Excel alkalmazásba.



Új alprojektek hozzáadása / alprojekt nevek szerkesztése

A Új alprojekt hozzáadásához, kattintson a New (Új) fülre.. A különféle alprojektek lehetnek ugyanolyan vagy más hűtőközegekkel / üzemi körülményekkel és így tovább. Mindegyik alprojekt ugyanabban a projektfájlban lesz elmentve.

B Az alprojektek átnevezhetők, másolhatók vagy törölhetők.



Opciók: Preferenciák

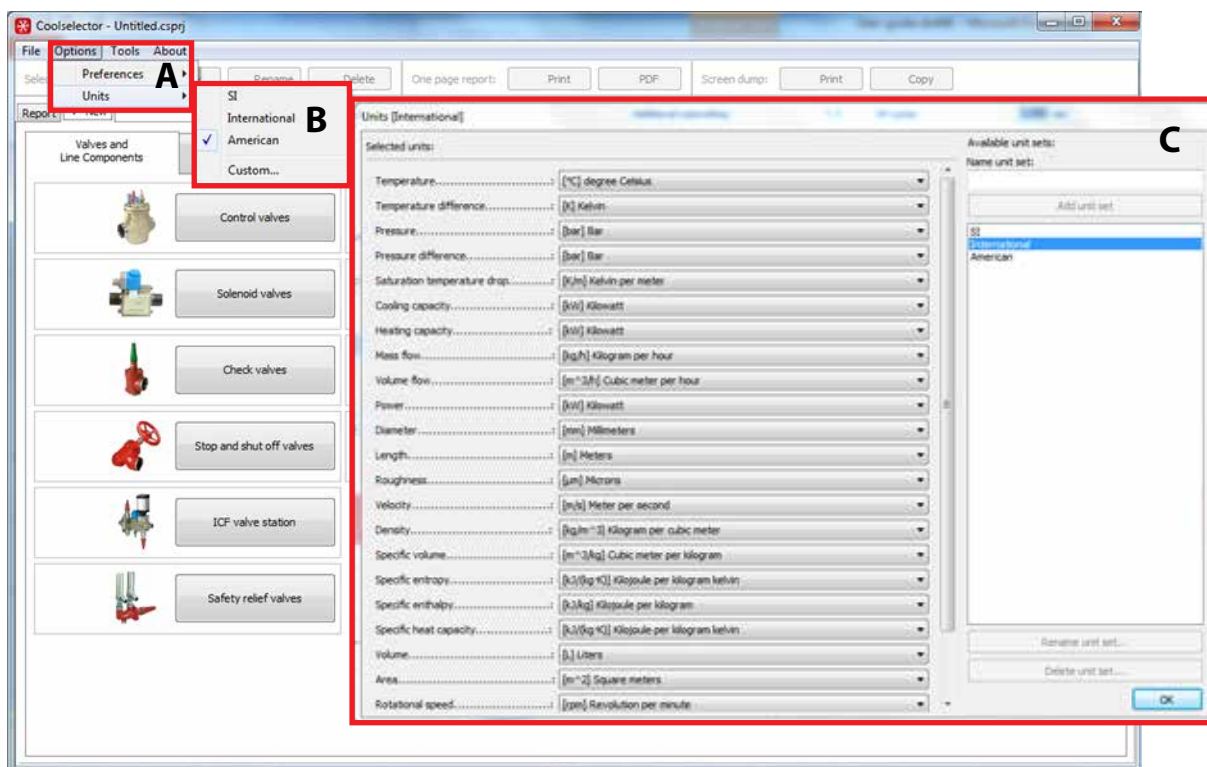
A Kattintson az Options > Preferences (Opciók > Preferenciák) fölékre.

B Válassza az All (Minden), Commercial components (Kereskedelmi komponensek), Industrial components (Ipari komponensek), vagy az **Edit Preferences (Preferenciák szerkesztés)** opciót

C Preferenciák: 3 fő csoportra vannak osztva: All (Minden), Kereskedelmi komponensek (Commercial components), Ipari komponensek (Industrial components).

Új, egyedi preferenciák adhatók hozzá a kiválasztott termékekhez, alapértékek, alapértelmezett csőtípus és csatlakozástípusok. Az egyedi preferenciákat új néven lehet elmenteni.

A normál preferenciákat nem lehet megváltoztatni (például Industrial-Niels).



Opciók: Mértékegységek

A Kattintson az Options > Units (Opciók > Mértékegységek) fülekre.

B Választhat SI, Nemzetközi, Amerikai, vagy **Egyedi közül**

C Az Egyedi egységek tetszés szerint keverhetők. Az egyedi mértékegységeket új nevek alatt lehet elmenteni.

A normál mértékegységek nem módosíthatók.