

Karta katalogowa

Rozwiązania z zakresu wykrywania gazów firmy Danfoss

Narzędzie PC



Narzędzie PC do wykrywania gazu jest oprogramowaniem do obsługi menu bądź oprogramowaniem autonomicznym ułatwiającym przydzielanie adresów, konfigurację parametrów, kalibrację oraz zapis danych, przeznaczonym dla detektorów gazu Basic, Premium and Heavy Duty. Ponadto, obsługuje ustawienia parametrów oraz odczyty pamięci sterownika wykrywania gazu wraz z urządzeniami peryferyjnymi (moduł rozszerzeń — moduł ostrzegawczy). Oprogramowanie to obsługiwane jest za pośrednictwem komputera PC poprzez standardowe złącze USB.

Złącze USB umożliwiające podłączenie do komputera PC oraz złącze wtykowe portu narzędzia serwisowego posiadają izolację galwaniczną.

Narzędzie wykorzystuje zasadę „podłącz i używaj”, a proces instalacji przebiega automatycznie.

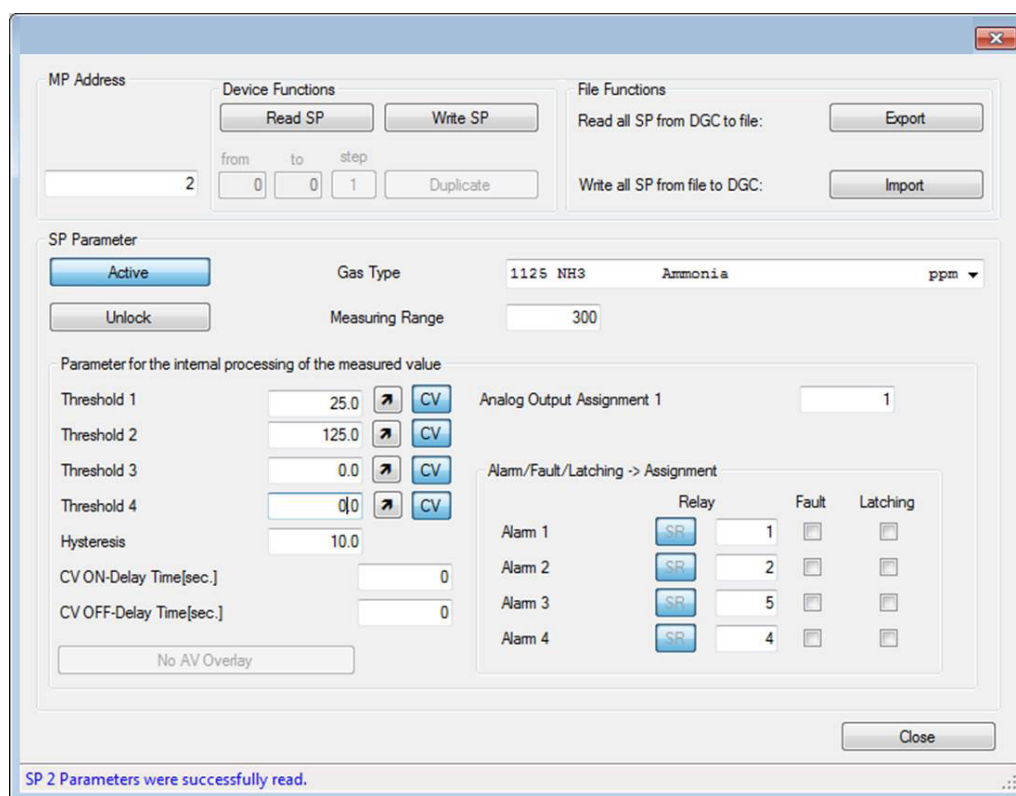
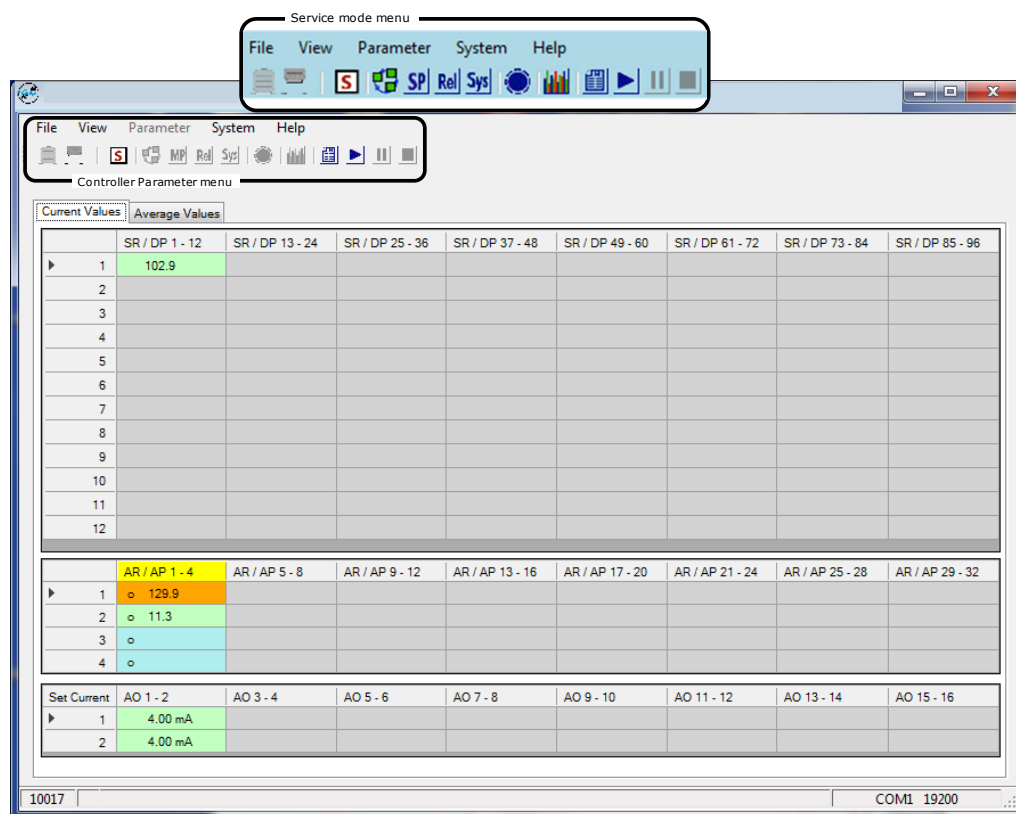
Charakterystyka

- Przypisywanie adresów, kalibracja i konfiguracja parametrów wszystkich detektorów gazu firmy Danfoss.
- Długotrwały zapis na dysku twardym w formacie .csv
- Monitorowanie wszystkich wartości pomiaru w czasie rzeczywistym
- Obsługa i wydruki raportów kalibracji
- Zabezpieczenie hasłem
- Działa na systemie WINDOWS 7/8/10
- Dyrektywa EMC 2014/30/UE, CE
- Zgodność z:
EN 61010-1:2010
ANSI/UL 61010-1
CAN/CSA-C22.2 nr 61010-1

Spis treści

	Strona
Charakterystyka	1
Menu ekranowe	3
Specyfikacje	4
Zamawianie	4

Menu ekranowe



Konfiguracja/odczyt parametrów trybu serwisowego

Specyfikacje

Elektryczna

Zasilanie	5 V DC z komputera PC
Magistrala centralna interfejsu szeregowego	RS485 / 19 200 Bodów

Warunki otoczenia

Zakres temperatur	-10 do +40°C (14 do 104°F)
Zakres wilgotności	0-90% wilgotności względnej bez kondensacji

Fizyczne

Obudowa	Poliwęglan, czarna
Wymiary	110 x 60 x 40 mm
Masa	Okolo 200 g
Stopień ochrony	IP 65
Długość przewodu	1,50 m

Normy i przepisy

Dyrektywa EMC 2014/30/UE
CE
Zgodność z: EN 61010-1:2010, ANSI/UL 61010-1, CAN/CSA-C22.2 nr 61010-1

Zamawianie

Opis	Numer katalogowy
Narzędzie PC	148H6235