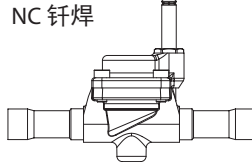


安装指南

电磁阀 EVR 25 (版本2) 型

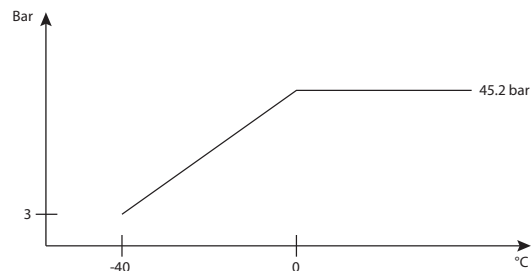
032R9603

032R9603



制冷剂
R22/R407C、R134a、R404A/R507、R410A、R407A、R407F、R125、R152A、R448A、R449A、R452A 和 R450A。
要查看获得认证的制冷剂完整列表，请访问 www.products.danfoss.com 并搜索各个代码，制冷剂作为技术参数的一部分列于其中。
注意，请遵循这些特定制冷剂参数表中规定的具体选择标准。

最大工作压力
EVR 钎焊: 45.2 bar.

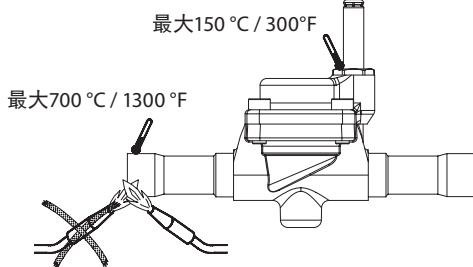


最大工作压力单位为 bar，相应介质温度单位为 °C。

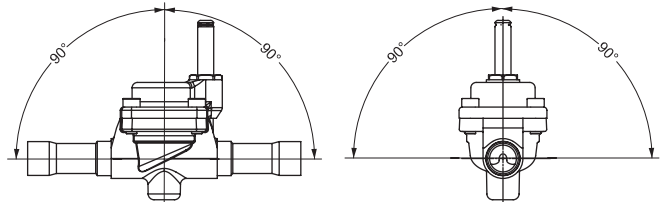
介质温度: -40 °C / -40 °F – 105 °C / 221 °F

最大开阀压差 (MOPD): 根据线圈

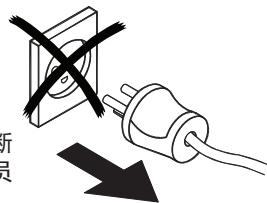
安装



安装角度



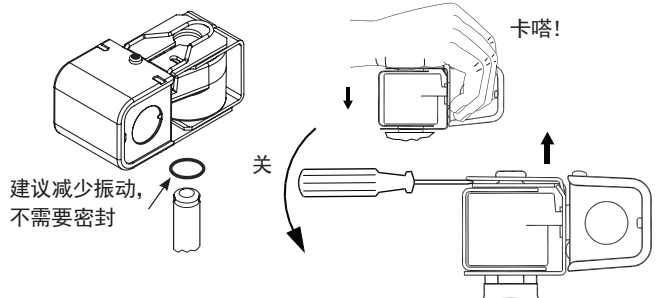
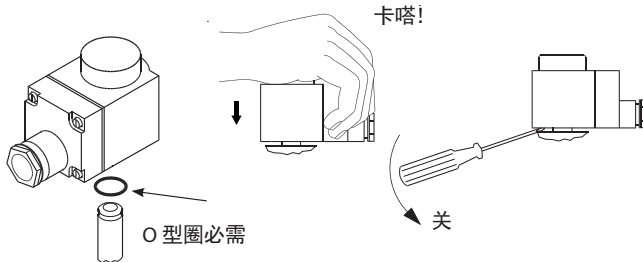
从阀门上卸下时，务必将线圈断电。可能会损坏线圈且可能导致人员损伤和烫伤。



ID 标识 — 范例
阀门识别以及参考 UL 认证线圈



线圈打印



EVR版本2拆卸和组装

安装/拆卸顶盖

| [Nm] | [kpm] | [ft-lbs] |
|------|-------|----------|
| 30 | 3.0 | 22.5 |

! 手动操作用于压力测试和检修相关的操作：
 只在制冷系统初始压力测试或检修相关时使用EVR NC手动阀杆的操作
 手动操作。拆下保护盖并顺时针旋转手动阀杆约6圈可将阀从完全关闭位置到完全打开位置。在手动操作完成后，确保将手动阀杆逆时针旋转到完全关闭；
 在阀自动运行前重新安装好保护盖。手动操作功能的最大工作压差（MOPD）为5 bar
 或者，所有 EVR NC 和 NO 阀门可以进行手动操作，先取下线圈，通过电磁阀测试仪（永磁线圈）强制将阀门打开或关闭。