

Guia de instalação

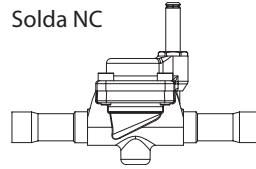
# Válvula solenoide

## tipo EVR 25 (Versão 2)

032R9603

032R9603

Solda NC



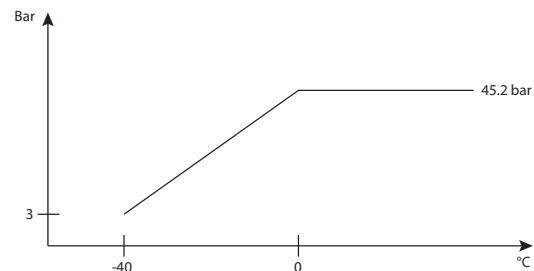
**Refrigerantes**

R22/R407C, R134a, R404A/R507, R410A, R407A, R407F, R125, R152A, R448A, R449A, R452A, e R450A.  
Para ver a lista completa de refrigerantes aprovados, visite [www.products.danfoss.com](http://www.products.danfoss.com) e procure por códigos individuais, onde os refrigerantes são listados como parte dos dados técnicos.

Atenção: siga os critérios de seleção indicados na ficha técnica para estes refrigerantes específicos.

**Pressão máxima de trabalho**

Solda EVR: 45,2 bar.



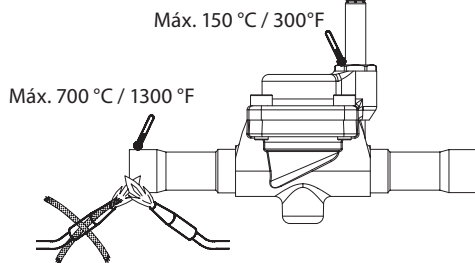
Pressão máx. de trabalho em bar em relação à temperatura do meio em °C.

Temperatura do meio: -40 °C / -40 °F – 105 °C / 221 °F

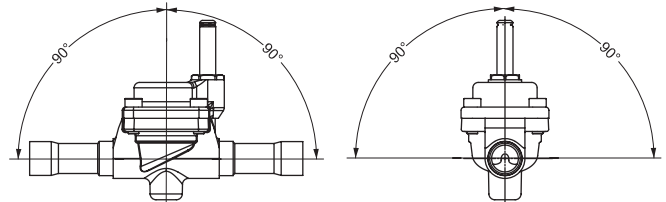
**Pressão máx. de dif. de abertura (MOPD):**

Dependente da bobina

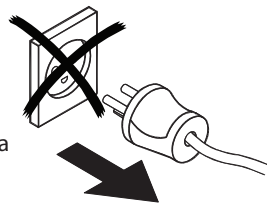
**Montagem**



**Ângulo de montagem**



Sempre desligue a energia da bobina ao desmontar da válvula. A bobina pode sofrer danos e existe um risco de queima.



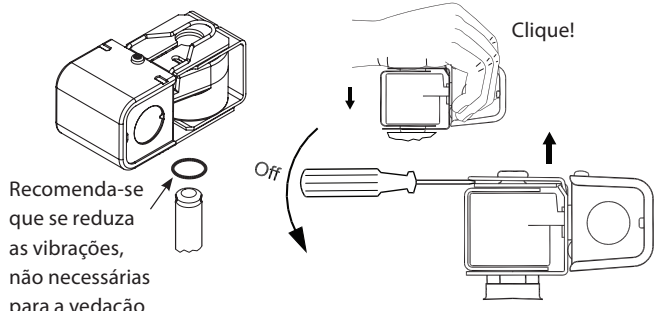
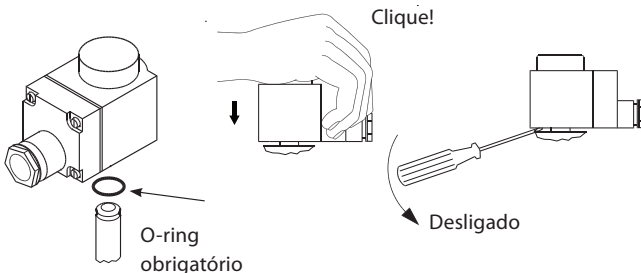
**Marcação de ID - exemplo**

Identificação e referência da válvula para bobinas listadas UL



Etiqueta

Impressão da bobina



Recomenda-se que se reduza as vibrações, não necessárias para a vedação

## Desmontagem e montagem de EVR versão 2

**Montagem / desmontagem da parte superior**

**Observação!**  
Sempre use aperto cruzado

[Nm]	[kpm]	[pés-lbs]
30	3,0	22,5



**Operação manual para teste de pressão e serviços relacionados operação:**

Utilize apenas o funcionamento manual do eixo da válvula NC EVR durante o teste de pressão inicial do sistema de refrigeração ou durante o serviço relacionado Funcionamento manual. Remova as tampas tampa e rode a haste manual no sentido horário aproximadamente 6 ciclos de completamente fechada para abrir totalmente Posição. Após a operação manual estiver concluída, certifique-se para rodar a base manual no sentido anti-horário volta à posição totalmente fechada e O monte a tampa protetora antes de ligar a válvula para operação automática. MOPD para a função de operação manual é de 5 bar.

Em alternativa, todas as válvulas EVR NF e NA pode ser operada manualmente através da remoção da bobina e forçar a válvula aberta ou fechada através da utilização de um Válvula solenoide testador (imã permanente).