

Guida all'installazione

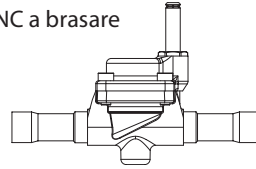
Elettrovalvola

Tipo EVR 25 (Versione 2)

032R9603

032R9603

NC a brasare



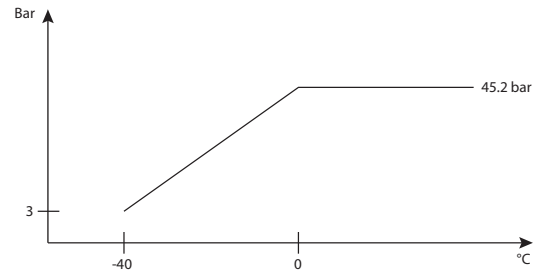
Refrigeranti

R22/R407C, R134a, R404A/R507, R410A, R407A, R407F, R125, R152A, R448A, R449A, R452A e R450A.
Per un elenco completo dei refrigeranti approvati, visita www.products.danfoss.com e ricerca per i singoli numeri di codice, dove i refrigeranti sono elencati come parte dei dati tecnici.

Nota: si consiglia di seguire i criteri di selezione indicati nella scheda tecnica per questi refrigeranti particolari.

Pressione di esercizio max.

EVR a brasare: 45,2 bar.

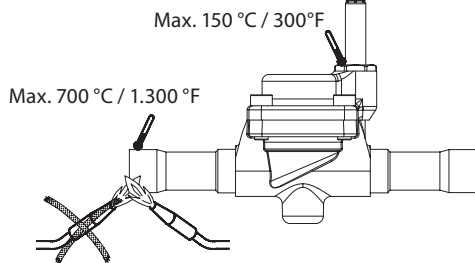


Max. pressione di esercizio in bar in relazione alla temperatura del mezzo in °C.

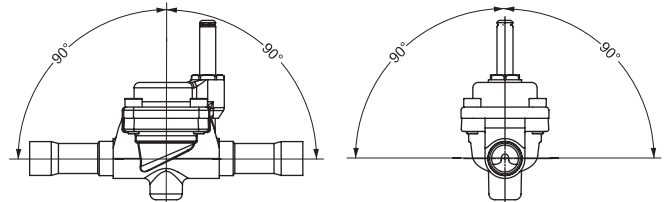
Temperatura del mezzo: -40 °C / -40 °F – 105 °C / 221 °F

Pressione diff. apertura max. (MOPD): dipendente dalla bobina

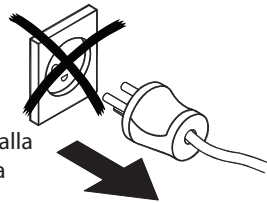
Montaggio



Angolo di montaggio

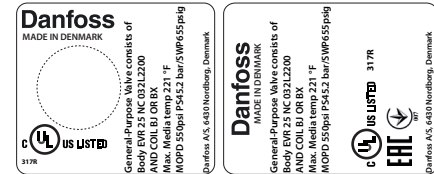


Scollegare sempre l'alimentazione dalla bobina quando viene smontata dalla valvola. La bobina potrebbe subire danni, con il rischio di lesioni e ustioni.

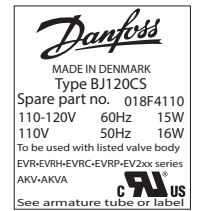


Esempio marcatura ID

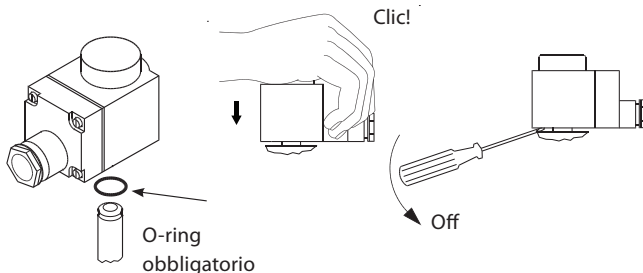
Identificazione della valvola e riferimento alle bobine UL Listed



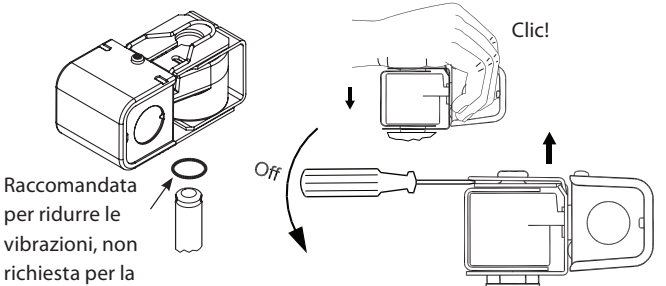
Etichetta



Stampa della bobina



O-ring obbligatorio



Raccomandata per ridurre le vibrazioni, non richiesta per la messa a tenuta

Smontaggio e montaggio di EVR versione 2

Montaggio/smontaggio della parte superiore

Nota!
Usare sempre serraggio incrociato

[Nm]	[kpm]	[ft-lbs]
30	3,0	22,5



Comando manuale per test di Pressione e operazioni di manutenzione:

Utilizzare lo stelo manuale della valvola EVR NC solamente durante le prove di Pressione iniziale dell'impianto frigorifero o durante le operazioni di manutenzione Comando manuale. Rimuovere il cappuccio protettivo e ruotare lo stelo manuale in senso orario di circa 6 rotazioni per passare da completamente chiusa a completamente aperta Posizione. Dopo aver completato le operazioni in manuale, assicurarsi di ruotare lo stelo in senso orario in modo tale da tornare alla posizione completamente chiusa e Ri-montare il cappuccio protettivo prima di collegare la valvola per il funzionamento automatico. MOPD per la funzione di comando manuale è di 5 bar. In alternativa, tutte le valvole EVR NC e NA possono essere azionate manualmente rimuovendo la bobina e la forzando la valvola aperta o chiusa mediante un tester per elettrovalvola (magnete permanente).